



# SØKORTRETTELSE

## DANISH CHART CORRECTIONS

31  
2014

Rettelse nr. / Correction no. 338 - 351

Kort / Chart	Rettelse nr. / Correction no.	Kort / Chart	Rettelse nr. / Correction no.
131 (INT 1331)	338	145 (INT 1371)	341
133 (INT 1332)	339	188	342, 343, 344, 345, 346
134 (INT 1334)	340	189 (INT 1336)	347, 348, 349, 350, 351

### Søkortrettelser / Danish Chart Corrections på / via

[www.gst.dk](http://www.gst.dk)

"Søkortrettelser" indeholder de officielle rettelser til danske, grønlandske og færøske søkort.

Oplysningerne i parentes efter rettelserne refererer til EFS (nr./løbenr. år) eller anden kilde.

"Chart Corrections" contains the official corrections to Danish, Greenland and Faroese charts.

The figures in brackets after the corrections refer to EFS (no./serial no. year) or other source.

#### Ophavsret

Geodatastyrelsen har ophavsret til sine søkort, havneplaner og nautiske publikationer. Geodatastyrelsens ophavsret omfatter også enhver rettelse af dette materiale som angivet i nærværende publikation.

Ophavsretten omfatter enhver hel eller delvis gengivelse af materialet, herunder ved kopiering og tilgængeliggørelse i oprindelig eller ændret form.

Rettelserne i nærværende publikation må benyttes af den enkelte sejer/navigatør med henblik på opdatering/rettelse af vedkommendes retmæssige eksemplarer af søkort, havneplaner og nautiske publikationer fra Geodatastyrelsen.

Al øvrig benyttelse af rettelserne i nærværende publikation kræver en forudgående skriftlig tilladelse fra Geodatastyrelsen. Anmodning herom sendes til [gsthal@gst.dk](mailto:gsthal@gst.dk).


#### Copyright




All nautical charts, harbour charts and nautical publications published by the Danish Geodata Agency are protected by copyright. The Danish Geodata Agency's copyright includes any and all corrections to these charts and publications, including the contents of this publication.

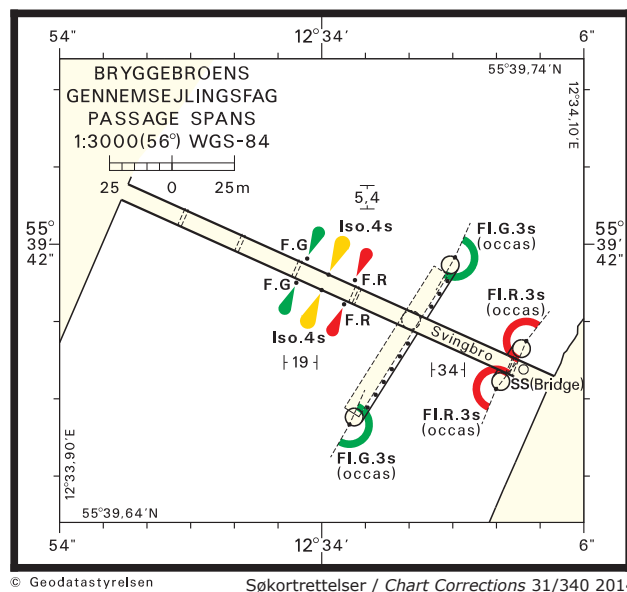
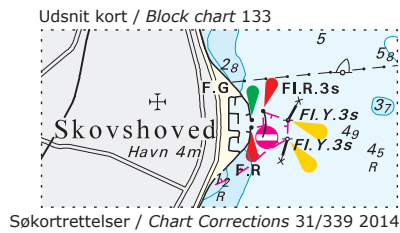
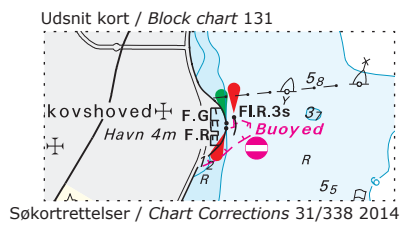
The distribution of any partial or complete copy of the above-named charts, publications and corrections, whether by copying or by release of their contents in original or revised form, is prohibited.

The corrections in this publication are permitted for use by individual mariners or navigators in updating or correcting their legal copies of nautical charts, harbour charts and nautical publications published by the Danish Geodata Agency.

Any other use of the contents of this publication requires entry into a written contract with the Danish Geodata Agency. Requests for such contract entry can be sent to [gsthal@gst.dk](mailto:gsthal@gst.dk).

Rettelse nr. / Correction no.		Kort / Chart	
<b>338</b> 131 (INT 1331)	<b>Skovshoved Havn</b> Tilføj medfølgende udsnit <i>Insert accompanying block</i>		55°45,7'N 012°36,2'E  (31/816 2014)
<b>339</b> 133 (INT 1333)	<b>Skovshoved Havn</b> Tilføj medfølgende udsnit <i>Insert accompanying block</i>		55°45,7'N 012°36,2'E  (31/816 2014)
<b>340</b> 134 (INT 1334) Plan C	<b>Bryggebroen</b> Erstat plan med medfølgende plan <i>Replace the plan by accompanying plan</i>		(GST, august 2014)
<b>341</b> 145 (INT 1371) Plan	<b>Kalundborg Havn</b> Ref.: Søkortrettelser / Chart Corrections 47/551 2013 Udtag på 1) / <i>Delete in 1)</i>  Tilføj dybde på 2) / <i>Insert depth in 2)</i>	  4	1) 55°40,075'N 011°05,849'E 2) 55°40,06'N 011°05,94'E  (31/825 2014)
<b>342</b> 188	<b>Rønne SW</b> Tilføj / <i>Insert</i>		54°59,902'N 014°29,109'E  (31/810 2014)
<b>343</b> 188	<b>Rønne WSW</b> Tilføj / <i>Insert</i>		55°04,125'N 014°29,108'E  (31/811 2014)
<b>344</b> 188	<b>Rønne WSW</b> Tilføj / <i>Insert</i>		55°04,269'N 014°28,145'E  (31/812 2014)
<b>345</b> 188	<b>Rønne WNW</b> Tilføj / <i>Insert</i>		55°07,076'N 014°31,439'E  (31/813 2014)
<b>346</b> 188	<b>Rønne NW</b> Tilføj / <i>Insert</i>		55°08,777'N 014°36,261'E  (31/814 2014)
<b>347</b> 189 (INT 1336)	<b>Rønne SW</b> Tilføj / <i>Insert</i>		54°59,902'N 014°29,109'E  (31/810 2014)
<b>348</b> 189 (INT 1336)	<b>Rønne WSW</b> Tilføj / <i>Insert</i>		55°04,125'N 014°29,108'E  (31/811 2014)

<b>349</b> 189 (INT 1336)	<b>Rønne WSW</b> Tilføj / Insert		55°04,269'N 014°28,145'E  (31/812 2014)
<b>350</b> 189 (INT 1336)	<b>Rønne WNW</b> Tilføj / Insert		55°07,076'N 014°31,439'E  (31/813 2014)
<b>351</b> 189 (INT 1336)	<b>Rønne NW</b> Tilføj / Insert		55°08,777'N 014°36,261'E  (31/814 2014)



## HAVNEOPLYSNINGER

[www.danskehavnelods.dk](http://www.danskehavnelods.dk)

### Barakkebroen

Anmærkning opdateret.

(31/820 2014)

### Lillebæltsbro, W-lige

Anmærkning opdateret.

(31/829 2014)

### Branden Bro

Anmærkning udtaget. Afsnittet Besejling opdateret. Plan opdateret.

(30/801 2014)

### Næstved Kanalhavn

Afsnittene Havneområde og Særlige bestemmelser opdateret. Plan opdateret.

(28/766 2014)

### Bryggebroen

Plan opdateret.

(GST, august 2014)

### Skovshoved Havn

Anmærkning opdateret. Plan opdateret.

(31/816 og 817 2014)

### Kalundborg Havn

Plan opdateret.

(31/825 2014)

### Skærbækværkets Havn

Anmærkning samt afsnittene Havnen og Største skibe opdateret.

(31/830 2014)

### Karrebæksminde Havn

Afsnittene Havnen, Havneområde og Særlige bestemmelser opdateret.

(28/766 2014)

### Snekkersten Havn

Afsnittet Havneområde opdateret, afsnittet Særlige bestemmelser tilføjet. Plan opdateret.

(30/808 2014)

### Kragenæs Havn

Anmærkning tilføjet.

(31/823 2014)

### Statoil Oliepier

Anmærkning udtaget. Plan opdateret.

(27/727 og 31/825 2014)

### Københavns Havn

Anmærkning opdateret.

(31/818 2014)

## Den danske Havnelods, Erhvervshavne

### Side 212 - Kalundborg Havn

Opdater planen i overensstemmelse med [www.danskehavnelods.dk](http://www.danskehavnelods.dk).

(31/825 2014)

### Side 416 - Skærbækværkets Havn

Opdater teksten i overensstemmelse med [www.danskehavnelods.dk](http://www.danskehavnelods.dk).

(31/830 2014)

### Side 218 - Karrebæksminde Havn

Opdater afsnittene Havnen, Havneområde og Særlige bestemmelser i overensstemmelse med [www.danskehavnelods.dk](http://www.danskehavnelods.dk).

(28/766 2014)

### Side 420 - Statoil Oliepier

Opdater planen i overensstemmelse med [www.danskehavnelods.dk](http://www.danskehavnelods.dk).

(31/825 2014)