



SØKORTRETTELSER

DANISH CHART CORRECTIONS

28
2014

Rettelse nr. / Correction no. 316 - 328

Kort / Chart	Rettelse nr. / Correction no.	Kort / Chart	Rettelse nr. / Correction no.
93 (INT 1044)	316	123	324
94 (INT 1411)	317	129	325
100	318	134 (INT 1334)	326
101 (INT 1301)	319, 320, 321	188	327
102 (INT 1302)	322	189 (INT 1336)	328
112 (INT 1380)	323		

Søkortrettelser / Danish Chart Corrections på / via

www.gst.dk

"Søkortrettelser" indeholder de officielle rettelser til danske, grønlandske og færøske søkort.

Oplysningerne i parentes efter rettelserne refererer til EFS (nr./løbenr. år) eller anden kilde.

"Chart Corrections" contains the official corrections to Danish, Greenland and Faroese charts.

The figures in brackets after the corrections refer to EFS (no./serial no. year) or other source.

Ophavsret

Geodatastyrelsen har ophavsret til sine søkort, havneplaner og nautiske publikationer. Geodatastyrelsens ophavsret omfatter også enhver rettelse af dette materiale som angivet i nærværende publikation.

Ophavsretten omfatter enhver hel eller delvis gengivelse af materialet, herunder ved kopiering og tilgængeliggørelse i oprindelig eller ændret form.

Rettelserne i nærværende publikation må benyttes af den enkelte sejer/navigatør med henblik på opdatering/rettelse af vedkommendes retmæssige eksemplarer af søkort, havneplaner og nautiske publikationer fra Geodatastyrelsen.

Al øvrig benyttelse af rettelserne i nærværende publikation kræver en forudgående skriftlig tilladelse fra Geodatastyrelsen. Anmodning herom sendes til gsthal@gst.dk.

Copyright




All nautical charts, harbour charts and nautical publications published by the Danish Geodata Agency are protected by copyright. The Danish Geodata Agency's copyright includes any and all corrections to these charts and publications, including the contents of this publication.




The distribution of any partial or complete copy of the above-named charts, publications and corrections, whether by copying or by release of their contents in original or revised form, is prohibited.

The corrections in this publication are permitted for use by individual mariners or navigators in updating or correcting their legal copies of nautical charts, harbour charts and nautical publications published by the Danish Geodata Agency.

Any other use of the contents of this publication requires entry into a written contract with the Danish Geodata Agency. Requests for such contract entry can be sent to gsthal@gst.dk.




Rettelse nr. /
Correction no.
Kort / Chart

316 93 (INT 1044)	Sylt W Ref.: Søkortrettelser / Chart Corrections 51-52/449 2012		
Tilføj mellem 1) - 7) <i>Insert between 1) - 7)</i>			1) 54°59,96'N 007°44,40'E ramme / border
Tilføj i området <i>Insert in the area</i>		 Butendiek Under construction	2) 55°00,50'N 007°43,90'E 3) 55°02,20'N 007°43,90'E 4) 55°02,80'N 007°44,10'E 5) 55°03,70'N 007°45,90'E 6) 55°03,90'N 007°48,40'E 7) 54°59,96'N 007°48,40'E ramme / border
Tilføj mellem 8) - 12) <i>Insert between 8) - 12)</i>		 Under construction	8) 55°03,8'N 007°14,5'E DanTysk 9) 55°02,6'N 007°19,3'E 10) 55°01,6'N 007°22,7'E 11) 55°01,8'N 007°40,0'E 12) 55°00,9'N 007°43,8'E Butendiek
			(NfS 8/14 og 26/14)

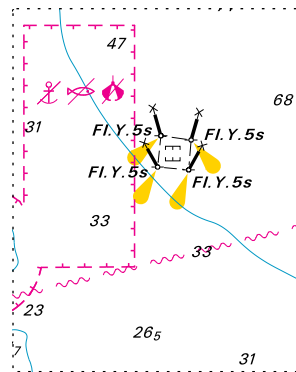
317 94 (INT 1411)	Sylt W Ref.: Søkortrettelser / Chart Corrections 32/356 2013		
Tilføj mellem 1) - 8) <i>Insert between 1) - 8)</i>			1) 55°03,90'N 007°48,40'E 2) 54°57,80'N 007°48,40'E 3) 54°57,80'N 007°46,80'E 4) 55°00,50'N 007°43,90'E 5) 55°02,20'N 007°43,90'E 6) 55°02,80'N 007°44,10'E 7) 55°03,70'N 007°45,90'E 8) 55°03,90'N 007°48,40'E
Tilføj i området <i>Insert in the area</i>		 Butendiek Under construction	
Tilføj mellem 9) - 13) <i>Insert between 9) - 13)</i>		 Under construction	9) 55°03,8'N 007°14,5'E DanTysk 10) 55°02,6'N 007°19,3'E 11) 55°01,6'N 007°22,7'E 12) 55°01,8'N 007°40,0'E 13) 55°00,9'N 007°43,8'E Butendiek
			(NfS 8/14 og 26/14)

318 100	Sanden W Tilføj / <i>Insert</i>	Recording Station ○	56°55,569'N 011°12,138'E (28/762 2014)
-------------------	---	---------------------	---

319 101 (INT 1301)	Sanden W Tilføj / <i>Insert</i>	Recording Station ○	56°55,569'N 011°12,138'E (28/762 2014)
------------------------------	---	---------------------	---

320 101 (INT 1301)	Hirsholm Fyr S Tilføj / Insert	Recording Station ○	57°28,000'N 010°37,181'E (28/763 2014)
321 101 (INT 1301) Plan A	Hirsholm Fyr S Tilføj / Insert	Recording Station ○	57°28,000'N 010°37,181'E (28/763 2014)
322 102 (INT 1302)	Øreringene N Tilføj / Insert	Recording Station ○	56°06,791'N 010°43,953'E (28/760 2014)
323 112 (INT 1380)	Øreringene NE Tilføj / Insert	Recording Station ○	56°06,791'N 010°43,953'E (28/760 2014)
324 123	Frederikshavn NE Tilføj / Insert	Recording Station ○	57°28,000'N 010°37,181'E (28/763 2014)
325 129	Bagerovnen S Ref.: Søkortrettelser / Chart Corrections 40/441 2013 Udtag på 1) og 2) / Delete in 1) and 2)		1) 56°05,288'N 012°07,583'E 2) 56°05,148'N 012°07,509'E (28/758 2014)
326 134 (INT 1334)	Renden S Udtag på 1) - 4) / Delete in 1) - 4) Udtag på 5) / Delete in 5) Udtag på 6) / Delete in 6)	 ○ Rec. Station	1) 55°43,360'N 012°38,515'E 2) 55°43,357'N 012°38,476'E 3) 55°43,334'N 012°38,482'E 4) 55°43,338'N 012°38,522'E 5) 55°43,347'N 012°38,498'E 6) 55°43,37'N 012°38,41'E (28/747 2014)
327 188	Salthammer Rev N Tilføj / Insert	Buoyed 	55°02,84'N 015°11,99'E (28/746 2014)
328 189 (INT 1336)	Balka Havn NE Tilføj medfølgende udsnit Insert accompanying block		55°02,84'N 015°11,95'E (28/746 2014)

Udsnit kort / Block chart 189



Søkortrettelser / Chart Corrections 28/328 2014

HAVNEOPLYSNINGER***www.danskehavnelods.dk*****Farø - Falsterbroen**

Anmærkning tilføjet.

*(28/751 2014)***Guldborgbroen**

Anmærkning tilføjet.

*(28/752 2014)***Kalkbrænderihavnen**

Afsnittene Havnen, Dybder, Største skibe, Vandstand, Besejling, Fartbegrænsning, Afmærkning, Fyr, Ankringsforbud, Ressourcer, Havnekontor, Toldklarering og Havneområde tilføjet.

*(Havnelavet Sundkrogen og GST, 2014)***Korsør Lystbådehavn**

Plan og afsnittet Fartbegrænsning opdateret.

*(27/743 2014)***Nappedam Lystbådehavn**

Plan og afsnittet Fartbegrænsning opdateret. Afsnittene Havneområde og Særlige bestemmelser tilføjet.

*(26/722 2014)***Nyborg Havn (Lindholm Terminalen)**

Anmærkning tilføjet.

*(28/754 2014)***Rudkøbing Havn**

Anmærkning udtaget.

(28/755 2014)