



SØKORTRETTELSE

DANISH CHART CORRECTIONS

4
2013

Rettelse nr. / Correction no.

25 - 35

Kort / Chart	Rettelse nr. / Correction no.	Kort / Chart	Rettelse nr. / Correction no.
80	25	112 (INT 1380)	30
95 (INT 1451)	26	116	31
100	27	123	32
101 (INT 1301)	28	128 (INT 1379)	33
102 (INT 1302)	29	159 (INT 1374)	34, 35

Søkortrettelser / Danish Chart Corrections på / via

www.gst.dk

"Søkortrettelser" indeholder de officielle rettelser til danske, grønlandske og færøske søkort.

Oplysningerne i parentes efter rettelserne refererer til EFS (nr./løbenr. år) eller anden kilde.

"Chart Corrections" contains the official corrections to Danish, Greenland and Faroese charts.

The figures in brackets after the corrections refer to EFS (no./serial no. year) or other source.

Ophavsret

Geodatastyrelsen har ophavsret til sine søkort, havneplaner og nautiske publikationer. Geodatastyrelsens ophavsret omfatter også enhver rettelse af dette materiale som angivet i nærværende publikation.

Ophavsretten omfatter enhver hel eller delvis gengivelse af materialet, herunder ved kopiering og tilgængeliggørelse i oprindelig eller ændret form.

Rettelserne i nærværende publikation må benyttes af den enkelte sejer/navigatør med henblik på opdatering/rettelse af vedkommendes retmæssige eksemplarer af søkort, havneplaner og nautiske publikationer fra Geodatastyrelsen.

Al øvrig benyttelse af rettelserne i nærværende publikation kræver en forudgående skriftlig tilladelse fra Geodatastyrelsen. Anmodning herom sendes til gsthal@gst.dk.

Copyright

All nautical charts, harbour charts and nautical publications published by the Danish Geodata Agency are protected by copyright. The Danish Geodata Agency's copyright includes any and all corrections to these charts and publications, including the contents of this publication.

The distribution of any partial or complete copy of the above-named charts, publications and corrections, whether by copying or by release of their contents in original or revised form, is prohibited.

The corrections in this publication are permitted for use by individual mariners or navigators in updating or correcting their legal copies of nautical charts, harbour charts and nautical publications published by the Danish Geodata Agency.

Any other use of the contents of this publication requires entry into a written contract with the Danish Geodata Agency. Requests for such contract entry can be sent to gsthal@gst.dk.

Rettelse nr. /
Correction no.

Kort / Chart

25 80	Fugloy NNE Udtag / Delete	Recording Station ○	62°42,307'N 006°04,697'W
			(GST, januar 2013)
26 95 (INT 1451) Plan B	Esbjerg Syd Erstat planen med medfølgende plan Replace the plan by accompanying plan		
			(4/158 2013)
27 100	Læsø SW. Søndre Rønner Flak SSW Udvid 10 m-kurven til at omfatte position Extend the depth contour to include position		57°05,79'N 010°48,02'E
			(GST, januar 2013)
28 101 (INT 1301)	Læsø SW. Søndre Rønner Flak SSW Udvid 10 m-kurven til at omfatte position Extend the depth contour to include position		57°05,79'N 010°48,02'E
			(GST, januar 2013)
29 102 (INT 1302)	Samsø NE. Marthe Flak Ret dybden fra 9 ₂ til Amend the depth from 9 ₂ to	8 ₉	56°00,76'N 010°48,47'E
			(GST, januar 2013)
30 112 (INT 1380)	Samsø NE. Marthe Flak W Ret dybden fra 9 ₂ til Amend the depth from 9 ₂ to	8 ₉	56°00,76'N 010°48,47'E
			(GST, januar 2013)
31 116	Kyndbyværkets Havn. Udtag / Delete	Siren(1)30s(occas)	55°48,624'N 011°52,511'E
			(4/152 2013)
32 123	Læsø SW. Søndre Rønner Flak SSW Tilføj dybden med tilhørende dybdekurve Insert the depth with associated depth contour	9 ₉	57°05,79'N 010°48,02'E
			(GST, januar 2013)

33 **Hjelm Banke S. Marthe Flak W**
128 (INT 1379) Ret dybden fra 9₂ til 8₉ 56°00,76'N 010°48,47'E
Amend the depth from 9₂ to
(GST, januar 2013)

34 **Aabenraa Havn**
159 (INT 1374) Tilføj medfølgende udsnit
Plan A *Insert accompanying block*
(GST, januar og 4/150 2013)

35 **Aabenraa Havn**
159 (INT 1374) Tilføj medfølgende udsnit
Insert accompanying block
(GST, januar og 4/150 2013)

HAVNEOPLYSNINGER

www.danskehavnelods.dk

Asnæsværkets Havn

Anmærkning udtaget.

(4/143 og 144 2013)

Lyø Havn

Anmærkning udtaget. Plan opdateret.

(44/1087 2012 og Faaborg Havn, december 2012)

Esbjerg Havn

Planen Esbjerg Syd opdateret.

(4/158 2013)

Statoil Oliepier

Anmærkning udtaget.

(4/143 og 144 2013)

Ishøj Lystbådehavn

Anmærkning opdateret.

(4/140 2013)

Vallensbæk Havn

Anmærkning opdateret.

(4/140 2013)

Kalundborg Havn

Anmærkning udtaget.

(4/143 og 144 2013)

Vejle Havn

Anmærkning opdateret.

(4/146 2013)

Kolding Havn

Anmærkning tilføjet.

(4/148 2013)

Vejle Lystbådehavn

Anmærkning opdateret.

(4/146 2013)

Kolding Lystbådehavn

Anmærkning tilføjet.

(4/148 2013)

Aabenraa Havn

Afsnittet Afmærkning opdateret. Plan opdateret.

(GST, januar og 4/150 2013)

Kyndbyværkets Havn

Afsnittet Tågesignal udtaget. Plan opdateret.

(4/152 2013)

Aabenraa Lystbådehavn

Anmærkning udtaget. Plan opdateret.

(GST, januar og 4/150 2013)

Den danske Havnelods, Erhvervshavne

Side 80 - Esbjerg Havn

Opdater planen Esbjerg Syd i overensstemmelse med www.danskehavnelods.dk.

(4/158 2013)

Side 514 - Aabenraa Havn

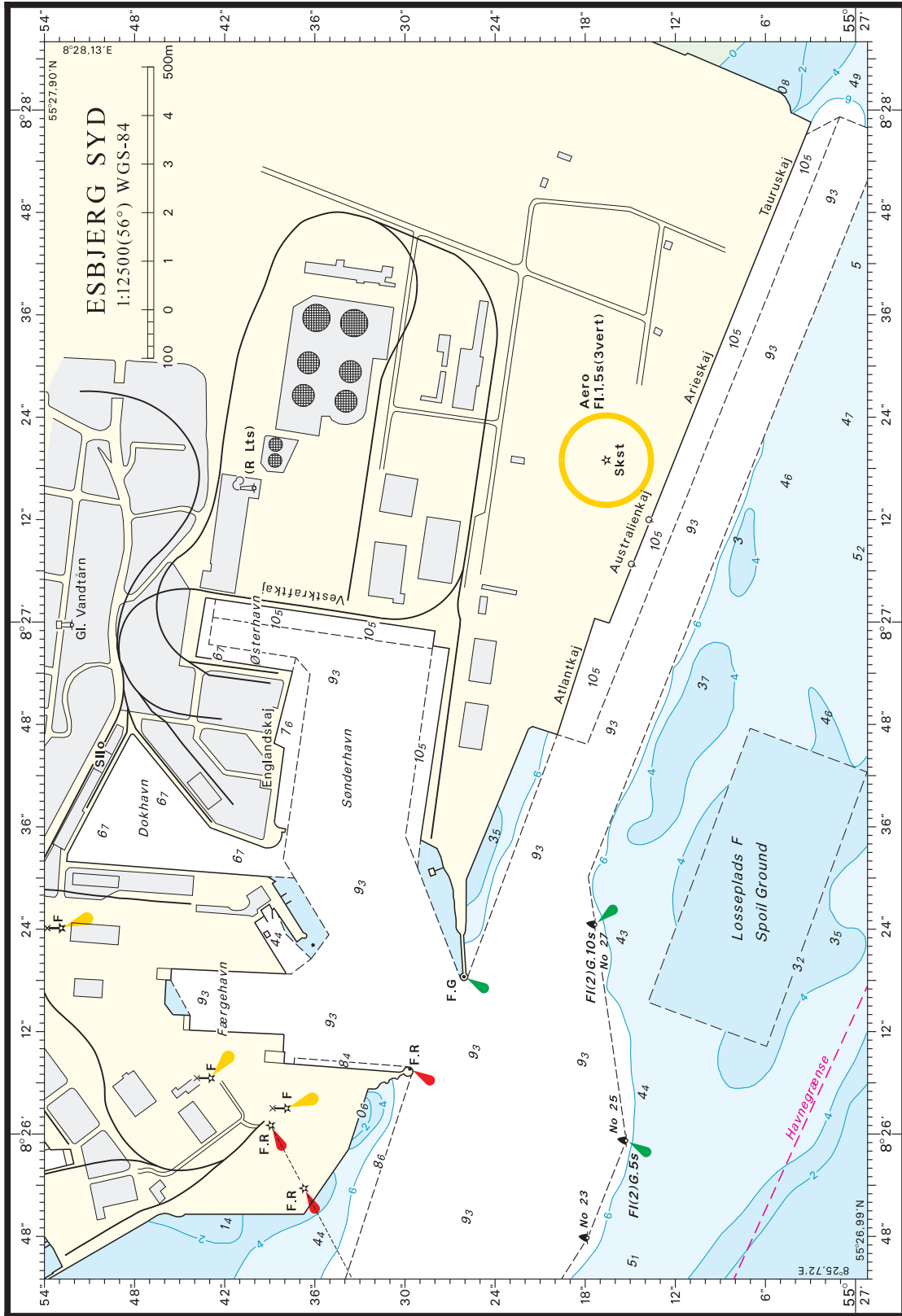
Opdater afsnittet Afmærkning og planen i overensstemmelse med www.danskehavnelods.dk.

(GST, januar og 4/150 2013)

Side 250 - Kyndbyværkets Havn

Opdater afsnittet Tågesignal og planen i overensstemmelse med www.danskehavnelods.dk.

(4/152 2013)



Søkortrettelser / Chart Corrections 4/26 2013

© Geodatastyrelsen

