



# SØKORTRETTELSER

## DANISH CHART CORRECTIONS

47  
2013

Rettelse nr. / Correction no. 544 - 552

Kort / Chart	Rettelse nr. / Correction no.	Kort / Chart	Rettelse nr. / Correction no.
100	544	128 (INT 1379)	549
102 (INT 1302)	545	132 (INT 1332)	550
104	546, 547	145 (INT 1371)	551
112 (INT 1380)	548	189 (INT 1336)	552

### Søkortrettelser / Danish Chart Corrections på / via

[www.gst.dk](http://www.gst.dk)

"Søkortrettelser" indeholder de officielle rettelser til danske, grønlandske og færøske søkort.

Oplysningerne i parentes efter rettelserne refererer til EFS (nr./løbenr. år) eller anden kilde.

"Chart Corrections" contains the official corrections to Danish, Greenland and Faroese charts.

The figures in brackets after the corrections refer to EFS (no./serial no. year) or other source.

#### Ophavsret

Geodatastyrelsen har ophavsret til sine søkort, havneplaner og nautiske publikationer. Geodatastyrelsens ophavsret omfatter også enhver rettelse af dette materiale som angivet i nærværende publikation.

Ophavsretten omfatter enhver hel eller delvis gengivelse af materialet, herunder ved kopiering og tilgængeliggørelse i oprindelig eller ændret form.

Rettelserne i nærværende publikation må benyttes af den enkelte sejer/navigatør med henblik på opdatering/rettelse af vedkommendes retmæssige eksemplarer af søkort, havneplaner og nautiske publikationer fra Geodatastyrelsen.

Al øvrig benyttelse af rettelserne i nærværende publikation kræver en forudgående skriftlig tilladelse fra Geodatastyrelsen. Anmodning herom sendes til [gsthal@gst.dk](mailto:gsthal@gst.dk).

#### Copyright

All nautical charts, harbour charts and nautical publications published by the Danish Geodata Agency are protected by copyright. The Danish Geodata Agency's copyright includes any and all corrections to these charts and publications, including the contents of this publication.


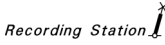
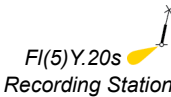
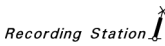
The distribution of any partial or complete copy of the above-named charts, publications and corrections, whether by copying or by release of their contents in original or revised form, is prohibited.

The corrections in this publication are permitted for use by individual mariners or navigators in updating or correcting their legal copies of nautical charts, harbour charts and nautical publications published by the Danish Geodata Agency.

Any other use of the contents of this publication requires entry into a written contract with the Danish Geodata Agency. Requests for such contract entry can be sent to [gsthal@gst.dk](mailto:gsthal@gst.dk).

**Rettelse nr. /**  
**Correction no.**


Kort / Chart

<b>544</b> 100	<b>Havnsø Havn</b> Tilføj medfølgende udsnit <i>Insert accompanying block</i>			(47/1271 2013)
<b>545</b> 102 (INT 1302)	<b>Havnsø Havn</b> Tilføj medfølgende udsnit <i>Insert accompanying block</i>			(47/1271 2013)
<b>546</b> 104	<b>Kriegers Flak SE</b> Juster position <i>Adjust position</i>		55°00,213'N 013°09,421'E justeret / <i>adjusted position</i>	(47/1256 2013)
<b>547</b> 104	<b>Viragogrund S</b> Udtag / <i>Delete</i>		55°24,35'N 012°44,31'E	(DMU, 25. november 2013)
<b>548</b> 112 (INT 1380)	<b>Mejlflak</b> Ref.: Søkortrettelser / <i>Chart Corrections 22/189 2013</i> Udtag på 1) - 4) / <i>Delete in 1) - 4)</i>		1) 56°01,080'N 010°22,500'E 2) 56°01,200'N 010°27,960'E 3) 56°04,800'N 010°24,300'E 4) 56°03,600'N 010°30,982'E	(47/1273 2013)
<b>549</b> 128 (INT 1379)	<b>Havnsø Havn</b> Tilføj medfølgende udsnit <i>Insert accompanying block</i>			(47/1271 2013)
<b>550</b> 132 (INT 1332)	<b>Sundet</b> Udtag på 1) og 2) / <i>Delete in 1) and 2)</i>		1) 55°24,35'N 012°44,31'E 2) 55°18,24'N 013°03,82'E	(DMU, 25. november 2013)
<b>551</b> 145 (INT 1371) <i>Plan</i>	<b>Kalundborg Havn</b> Tilføj medfølgende udsnit <i>Insert accompanying block</i>			(47/1262 2013)

552

**Bornholmsgat SW**

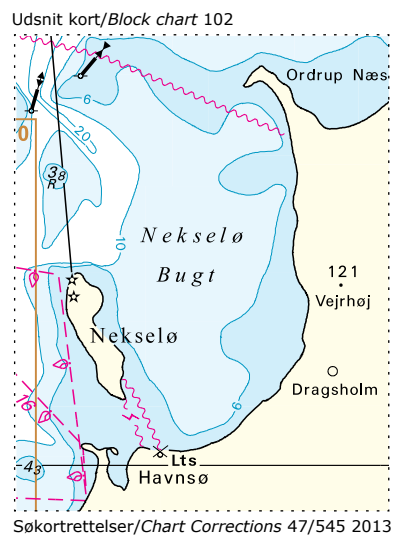
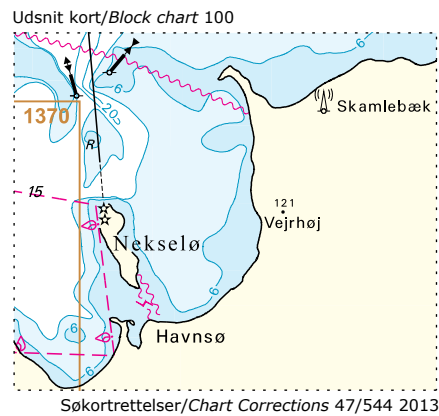
189 (INT 1336) Udtag på 1) og 2) / Delete in 1) and 2)

Recording Station 

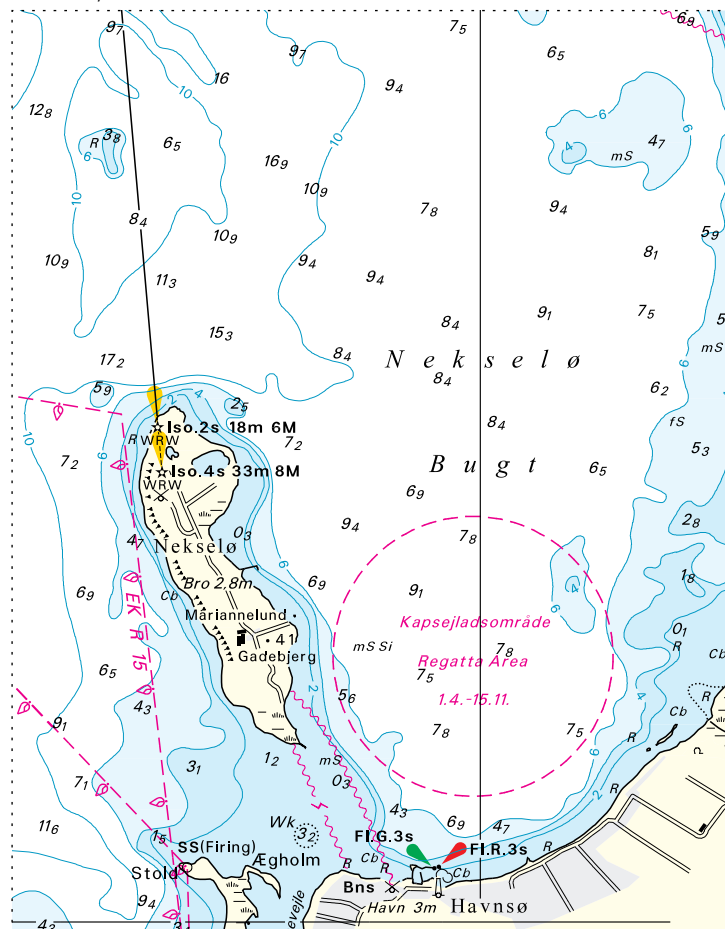
1) 55°19,28'N 014°08,66'E

2) 55°21,62'N 014°23,86'E

(DMU 25. november 2013)

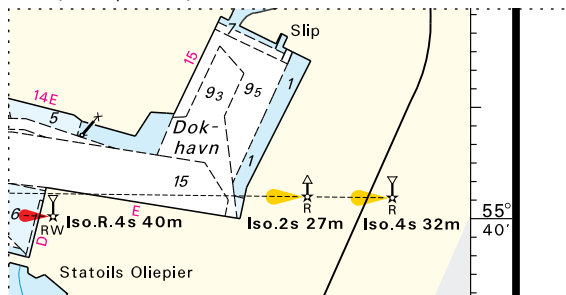


Udsnit kort/Block chart 128



Søkortrettelser/Chart Corrections 47/549 2013

Udsnit/Block plan kort/chart 145



Søkortrettelser/Chart Corrections 47/551 2013

---

**HAVNEOPLYSNINGER*****www.danskehavnelods.dk******Den danske Havnelods, Erhvervs-  
havne*****Esbjerg Havn**

Anmærkning tilføjet.

*(47/1280 2013)***Side 168 - Havnsø Havn**Opdater planen i overensstemmelse med  
[www.danskehavnelods.dk](http://www.danskehavnelods.dk).*(47/1271 2013)***Frederikshavn Havn**

Anmærkning tilføjet.

*(47/1274 2013)***Side 212 - Kalundborg Havn**Opdater planen i overensstemmelse med  
[www.danskehavnelods.dk](http://www.danskehavnelods.dk).*(46/1263 2013)***Havnsø Havn**

Plan opdateret.

*(47/1271 2013)***Side 420 - Statoil Oliepier**Opdater planen i overensstemmelse med  
[www.danskehavnelods.dk](http://www.danskehavnelods.dk).*(47/1263 2013)***Hjortø Havn**

Anmærkning udtaget.

*(47/1266 2013)***Kalundborg Havn**

Anmærkning opdateret. Plan opdateret.

*(47/1262 og 1263 2013)***Lillebæltsbro, E-lige**

Anmærkninger udtaget.

*(47/1267 og 1268 2013)***Statoil Oliepier**

Anmærkning tilføjet. Plan opdateret.

*(47/1263 2013)*