



# SØKORTRETTELSE

## DANISH CHART CORRECTIONS

44  
2013

Rettelse nr. / Correction no. 507 - 523

| Kort / Chart   | Rettelse nr. / Correction no. | Kort / Chart   | Rettelse nr. / Correction no. |
|----------------|-------------------------------|----------------|-------------------------------|
| 100            | 507                           | 143 (INT 1369) | 515                           |
| 101 (INT 1301) | 508                           | 144            | 516                           |
| 102 (INT 1302) | 509                           | 155            | 517                           |
| 117            | 510                           | 160            | 518, 519, 520                 |
| 118            | 511                           | 162            | 521                           |
| 124            | 512                           | 190            | 522                           |
| 141 (INT 1370) | 513                           | 198            | 523                           |
| 142 (INT 1368) | 514                           |                |                               |

### Søkortrettelser / Danish Chart Corrections på / via

[www.gst.dk](http://www.gst.dk)

"Søkortrettelser" indeholder de officielle rettelser til danske, grønlandske og færøske søkort.

Oplysningerne i parentes efter rettelserne refererer til EFS (nr./løbenr. år) eller anden kilde.

"Chart Corrections" contains the official corrections to Danish, Greenland and Faroese charts.  
The figures in brackets after the corrections refer to EFS (no./serial no. year) or other source.

#### Ophavsret

Geodatastyrelsen har ophavsret til sine søkort, havneplaner og nautiske publikationer. Geodatastyrelsens ophavsret omfatter også enhver rettelse af dette materiale som angivet i nærværende publikation.

Ophavsretten omfatter enhver hel eller delvis gengivelse af materialet, herunder ved kopiering og tilgængeliggørelse i oprindelig eller ændret form.

Rettelserne i nærværende publikation må benyttes af den enkelte sejer/navigatør med henblik på opdatering/rettelse af vedkommendes retmæssige eksemplarer af søkort, havneplaner og nautiske publikationer fra Geodatastyrelsen.

Al øvrig benyttelse af rettelserne i nærværende publikation kræver en forudgående skriftlig tilladelse fra Geodatastyrelsen. Anmodning herom sendes til [gsthal@gst.dk](mailto:gsthal@gst.dk).

#### Copyright

All nautical charts, harbour charts and nautical publications published by the Danish Geodata Agency are protected by copyright. The Danish Geodata Agency's copyright includes any and all corrections to these charts and publications, including the contents of this publication.

The distribution of any partial or complete copy of the above-named charts, publications and corrections, whether by copying or by release of their contents in original or revised form, is prohibited.

The corrections in this publication are permitted for use by individual mariners or navigators in updating or correcting their legal copies of nautical charts, harbour charts and nautical publications published by the Danish Geodata Agency.

Any other use of the contents of this publication requires entry into a written contract with the Danish Geodata Agency. Requests for such contract entry can be sent to [gsthal@gst.dk](mailto:gsthal@gst.dk).

Geodatastyrelsen, Ajourføring - Hav og Land, Rentemestervej 8, 2400 København NV, Tlf: 72 54 50 00, [gsthal@gst.dk](mailto:gsthal@gst.dk), [www.gst.dk](http://www.gst.dk)

Danish Geodata Agency, Data Maintenance - Sea and Land, Rentemestervej 8, 2400 Copenhagen NV, Denmark, Tel: +45 72 54 50 00, [gsthal@gst.dk](mailto:gsthal@gst.dk), [www.gst.dk](http://www.gst.dk)

---

**Rettelse nr. /  
Correction no.**Kort / Chart

---

**507**                    **Anholt SW**  
100                    Tilføj medfølgende udsnit  
                         *Insert accompanying block*

(42/1136, og GST 2013)

---

**508**                    **Anholt SW**  
101 (INT 1301)    Tilføj medfølgende udsnit  
                         *Insert accompanying block*

(42/1136, og GST 2013)

---

**509**                    **Anholt SW**  
102 (INT1302)    Tilføj medfølgende udsnit  
                         *Insert accompanying block*

Tilføj medfølgende note  
*Insert accompanying note*

ANHOLT HAVMØLLEPARK

(42/1136, og GST 2013)

---

**510**                    **Kronprins Frederiks Bro**  
117                    Tilføj medfølgende udsnit  
                         *Insert accompanying block*









(GST, oktober 2013)

---

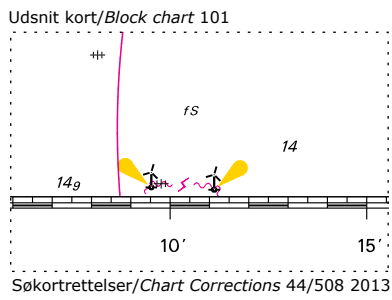
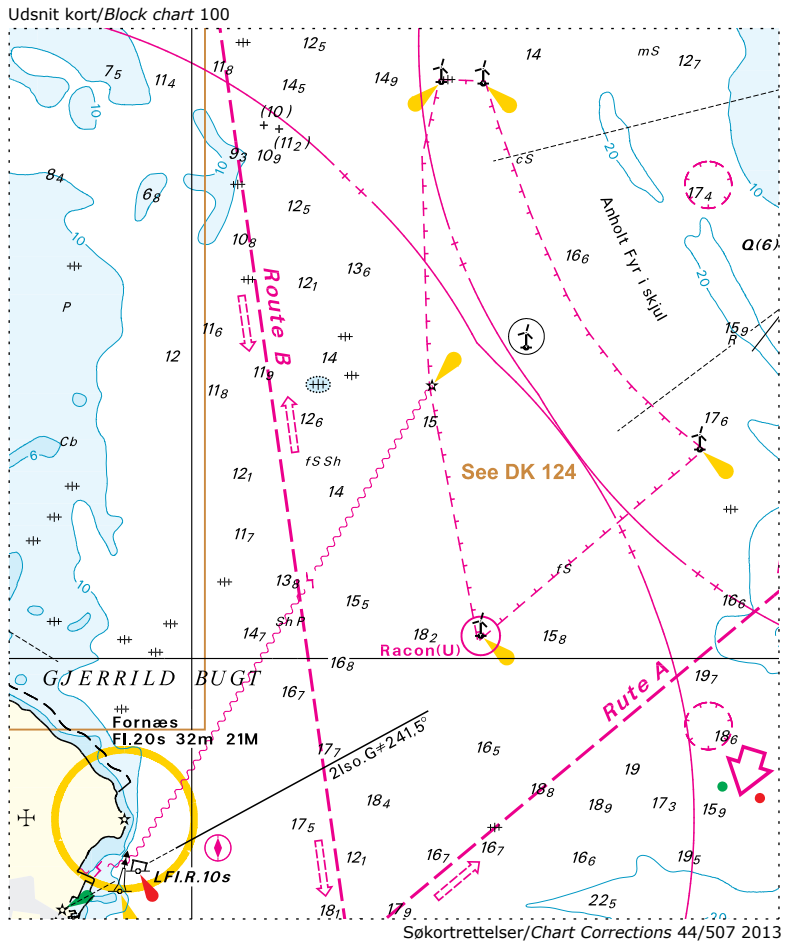
**511**                    **Kronprins Frederiks Bro**  
118                    Tilføj medfølgende udsnit  
                         *Insert accompanying block*

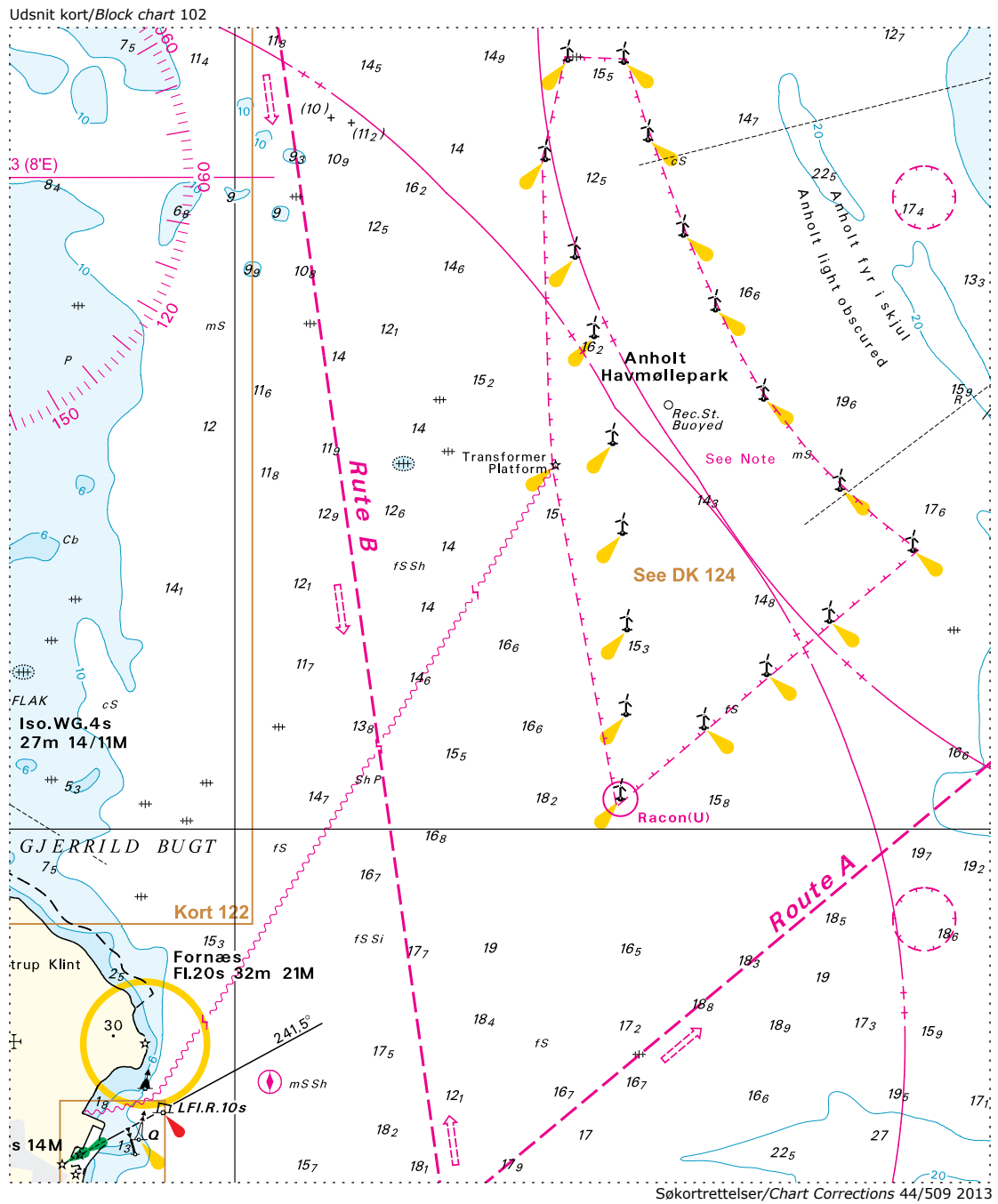
(GST, oktober 2013)

---

|                       |  |  |  |
|-----------------------|--|--|--|
| 512<br>124            | <b>Anholt SW</b><br>Udtag afmærket forbudsområde centre-<br>ret i 1)<br><i>Delete buoyed restricted area centered<br/>           in 1)</i><br><br>Udtag på 2) - 4)<br><i>Delete in 2) - 4)</i>   | <br><br><i>Wind Farm<br/>           Under Construction (2013)</i>  | 1) 56°36,82'N 011°13,33'E<br>2) 56°40,46'N 011°10,65'E<br>3) 56°36,83'N 011°13,32'E<br>4) 56°32,12'N 011°13,44'E<br>5) 56°36,82'N 011°13,33'E<br>6) 56°36,700'N 011°12,400'E |
|                       | Tilføj på 5) / <i>Insert in 5)</i>   | <b>Anholt Havmøllepark</b><br><i>See Note</i>  |  |
|                       | Tilføj på 6) / <i>Insert in 6)</i>   | <i>Rec.St. o Buoyed</i>  |  |
|                       | Tilføj medfølgende note<br><i>Insert accompanying note</i>   | ANHOLT HAVMØLLEPARK  |  |
|                       | Forholdene vil blive vist i ny udgave af<br>kort 124, som forventes udgivet ultimo<br>november 2013.<br><i>The correction will be shown in the new<br/>           edition of chart 124 scheduled for publi-<br/>           cation at the end of November 2013.</i> |  |  |
|                       |  |  | <i>(42/1136, Dong Energy og GST<br/>           2013)</i>   |
| 513<br>141 (INT 1370) | <b>Klæpen W</b><br>Ret / <i>Amend</i><br><br>til / <i>to</i>   | <br><br>   | 55°30,470'N 010°45,159'E   |
|                       |  |  | <i>(44/1175 2013)</i>  |
| 514<br>142 (INT 1368) | <b>Albue Flak SW</b><br>Udtag / <i>Delete</i>  | 8 <sub>o</sub>   | 54°47,957'N 010°53,885'E   |
|                       |  |  | <i>(GST, oktober 2013)</i>   |
| 515<br>143 (INT 1369) | <b>Østerrenden N</b><br>Udtag på 1) / <i>Delete in 1)</i><br>Tilføj på 1) <i>Insert in 1)</i><br>Tilføj på 2) <i>Insert in 2)</i><br>Ret på 3) / <i>Amend in 3)</i><br>til / <i>to</i>   | <i>FI(5)Y.20s</i><br><br><br><br><br> | 1) 55°21,865'N 011°01,287'E<br>2) 55°21,815'N 011°01,324'E<br>3) 55°21,914'N 011°01,249'E  |
|                       |  |  | <i>(44/1176, og SFS, 1. november<br/>           2013)</i>  |

|                             |   |                                    |  |  |
|-----------------------------|---|------------------------------------|--|--|
| <b>516</b><br>144           | <b>Albue Flak SW</b><br>Tilføj dybde på 1) <i>Insert depth in 1)</i><br>Tilføj dybde på 2) <i>Insert depth in 2)</i>  | 10 <sub>8</sub><br>12 <sub>7</sub> | 1) 54°47,842'N 010°53,293'E<br>2) 54°47,262'N 010°53,283'E   |  |
| (GST, oktober 2013)         |   |                                    |  |  |
| <b>517</b><br>155<br>Plan A | <b>Odden SW</b><br>Tilføj / <i>Insert</i>   |                                    |  54°55,100'N 009°46,167'E   | (44/1178 2013)                           |
| <b>518</b><br>160           | <b>Hollændergrund N. Bandholm Rende</b><br>Ret / <i>Amend</i><br>til / <i>to</i>  |                                    | <i>rende/Channel 5,8m</i><br><i>rende/Channel 5,6m</i>   | 54°51,65'N 011°29,38'E<br>(44/1174 2013) |
| <b>519</b><br>160<br>Plan B | <b>Bandholm Havn</b><br>Ret dybden i renden og Svajebassin til<br><i>Amend the depth in the channel and</i><br><i>Svajebassin to</i>  |                                    | 5 <sub>6</sub>   | (44/1174 2013)                           |
| <b>520</b><br>160           | <b>Stenø W</b><br>Tilføj ved  / <i>Insert by</i>  | (1.4.-15.11.)                      | 54°56,88'N 011°53,44'E   | (44/1173 2013)                           |
| <b>521</b><br>162           | <b>Stenø W</b><br>Tilføj langs afmærket rende<br><i>Insert along the buoyed channel</i>   | (1.4.-15.11.)                      | 54°56,73'N 011°53,04'E   | (44/1173 2013)                           |
| <b>522</b><br>190           | <b>Stevns Fyr SW</b><br>Tilføj / <i>Insert</i>  |                                    |  55°16,007'N 012°25,528'E | (44/1169 2013)                           |
| <b>523</b><br>198           | <b>Stevns Fyr SW</b><br>Tilføj / <i>Insert</i>  |                                    |  55°16,007'N 012°25,528'E | (44/1169 2013)                           |





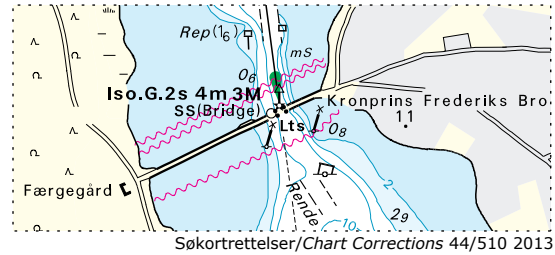
#### ANHOLT HAVMØLLEPARK

Ankring og brug af bundslæbende redskaber er forbudt i vindmølleparken. Fyr: FI(3)Y.10s. Hindringslys: R.Lts og Lts. Stærkstrømskabler, se kort 124.

#### ANHOLT HAVMØLLEPARK

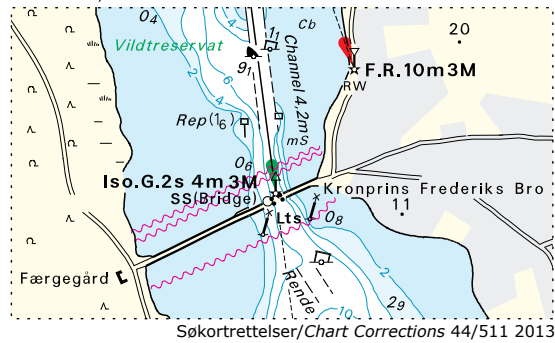
Anchoring and use of gear towed along the seabed is prohibited within the wind farm. Lights: FI(3)Y.10s. Air obstruction lights: R.Lts and Lts. Power cables, see chart 124.

Udsnit kort/Block chart 117



Søkortrettelser/Chart Corrections 44/510 2013

Udsnit kort/Block chart 118



Søkortrettelser/Chart Corrections 44/511 2013

**ANHOLT HAVMØLLEPARK**

Ankring og brug af bundslæbende redskaber er forbudt i vindmølleparken. Hindringslys: R.Lts og Lts.

**ANHOLT HAVMØLLEPARK**

Anchoring and use of gear towed along the seabed is prohibited within the wind farm. Air obstruction lights: R.Lts and Lts.

---

## HAVNEOPLYSNINGER

***www.danskehavnelods.dk***

### **Anholt Havn**

Anmærkning opdateret.

(44/1184 2013)

### **Gåbense Lystbådehavn**

Afsnittet Afmærkning opdateret.

Plan opdateret.

(44/1173 2013)

### **Bandholm Havn**

Anmærkning udtaget. Afsnittet Dybder opdateret. Plan opdateret.

(44/1174 2013)

### **Sønderborg Havn**

Plan opdateret.

(44/1178 2013)

## ***Den danske Havnelods, Erhvervshavne***

### **Side 44 - Bandholm Havn**

Opdater afsnittet Dybder samt planen i overensstemmelse med

[www.danskehavnelods.dk](http://www.danskehavnelods.dk).

(44/1174 2013)

### **Side 464 - Sønderborg Havn**

Opdater planen i overensstemmelse med

[www.danskehavnelods.dk](http://www.danskehavnelods.dk).

(44/1178 2013)



---

**UDGIVELSER / PUBLICATIONS****Ny udgave udkommer / New edition to be published**

| <b>Kort / Chart</b> | <b>Titel og bemærkninger / Title and remarks</b> | <b>Skala / Scale</b> | <b>Udgave<br/>Edition</b> |
|---------------------|--|----------------------|---------------------------|
| 188                 | Østersøen omkring Bornholm                       | 1:250 000            | 6 2013                    |

Kortet forventes udgivet primo december 2013. Med udgivelsen vil tidligere udgave af kortet blive annulleret.

*The chart is scheduled for publication at the beginning of December 2013. On publication the former edition of the chart will be cancelled.*