



SØKORTRETTELSE

DANISH CHART CORRECTIONS

20
2013

Rettelse nr. / Correction no.

165 - 185

Kort / Chart	Rettelse nr. / Correction no.	Kort / Chart	Rettelse nr. / Correction no.
93 (INT 1044)	165, 166	134 (INT 1334)	176, 177
101 (INT 1301)	167	161	178
104	168	162	179, 180
105 (INT 1450)	169	163	181
116	170	188	182
117	171	189 (INT 1336)	183
123	172, 173	197	184
132 (INT 1332)	174, 175	198	185

Søkortrettelser / Danish Chart Corrections på / via

www.gst.dk

"Søkortrettelser" indeholder de officielle rettelser til danske, grønlandske og færøske søkort.

Oplysningerne i parentes efter rettelserne refererer til EFS (nr./løbenr. år) eller anden kilde.

"Chart Corrections" contains the official corrections to Danish, Greenland and Faroese charts.

The figures in brackets after the corrections refer to EFS (no./serial no. year) or other source.

Ophavsret

Geodatastyrelsen har ophavsret til sine søkort, havneplaner og nautiske publikationer. Geodatastyrelsens ophavsret omfatter også enhver rettelse af dette materiale som angivet i nærværende publikation.

Ophavsretten omfatter enhver hel eller delvis gengivelse af materialet, herunder ved kopiering og tilgængeliggørelse i oprindelig eller ændret form.

Rettelserne i nærværende publikation må benyttes af den enkelte sejer/navigatør med henblik på opdatering/rettelse af vedkommendes retmæssige eksemplarer af søkort, havneplaner og nautiske publikationer fra Geodatastyrelsen.

Al øvrig benyttelse af rettelserne i nærværende publikation kræver en forudgående skriftlig tilladelse fra Geodatastyrelsen. Anmodning herom sendes til gsthal@gst.dk.

Copyright

All nautical charts, harbour charts and nautical publications published by the Danish Geodata Agency are protected by copyright. The Danish Geodata Agency's copyright includes any and all corrections to these charts and publications, including the contents of this publication.

The distribution of any partial or complete copy of the above-named charts, publications and corrections, whether by copying or by release of their contents in original or revised form, is prohibited.

The corrections in this publication are permitted for use by individual mariners or navigators in updating or correcting their legal copies of nautical charts, harbour charts and nautical publications published by the Danish Geodata Agency.



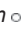
Any other use of the contents of this publication requires entry into a written contract with the Danish Geodata Agency. Requests for such contract entry can be sent to gsthal@gst.dk.





Rettelse nr. /
Correction no.
Kort / Chart





165 **Thy NW. Torup SW**
93 (INT 1044) Ref.: Søkortrettelser / Chart Corrections 48/405 2012
Udtag / Delete (exting) 56°57,74'N 008°21,65'E
(20/522 2013)

166 **Hvide Sande WNW**
93 (INT 1044) Ref.: Søkortrettelser / Chart Corrections 29/252 2012
Udtag ved vraget / Delete by the wreck PA 56°02,48'N 007°54,84'E
(20/524 2013)

167 **Frederikshavn Havn S**
101 (INT 1301) Tilføj medfølgende udsnit
Plan A Insert accompanying block 57°25,36'N 010°32,95'E
(19/475 og 20/514 2013)

168 **Østersøen og Sundet**
104 Udtag på 1) / Delete in 1) Recording Station  1) 54°39,707'N 012°02,329'E
Udtag på 2) - 4) / Delete in 2) - 4) Recording Station  FI(5)Y.20s 2) 54°44,869'N 012°31,984'E
3) 55°13,766'N 012°34,613'E
4) 55°30,409'N 012°24,678'E
5) 54°56,001'N 012°42,511'E
6) 55°06,184'N 012°53,262'E
Udtag på 5) og 6) / Delete in 5) and 6) Recording Station 
(20/489 2013)

169 **Løgstør Grunde**
105 (INT 1450) Ref.: Søkortrettelser / Chart Corrections 29/256 2012
Ret på 1) - 8) / Amend in 1) - 8)  1) 56°57,668'N 009°10,339'E
til / to  2) 56°57,721'N 009°10,801'E
3) 56°57,772'N 009°11,245'E
4) 56°57,823'N 009°11,743'E
5) 56°57,878'N 009°12,281'E
6) 56°58,018'N 009°13,211'E
7) 56°58,091'N 009°13,647'E
8) 56°58,143'N 009°14,042'E
Ret på 9) - 17) / Amend in 9) - 17)  9) 56°57,631'N 009°10,379'E
til / to  10) 56°57,680'N 009°10,789'E
11) 56°57,730'N 009°11,233'E
12) 56°57,781'N 009°11,762'E
13) 56°57,843'N 009°12,292'E
14) 56°57,896'N 009°12,751'E
15) 56°57,961'N 009°13,217'E
16) 56°58,029'N 009°13,643'E
17) 56°58,084'N 009°13,969'E
(20/515 2013)

170	Østerløb E		
116	Ret på 1) - 7) / <i>Amend in 1) - 7)</i> til / to		1) 55°56,567'N 011°49,972'E 2) 55°56,338'N 011°49,908'E 3) 55°56,130'N 011°49,861'E
			4) 55°55,976'N 011°49,821'E 5) 55°55,831'N 011°49,782'E 6) 55°55,728'N 011°49,757'E 7) 55°55,592'N 011°49,711'E
	Ret på 8) - 13) / <i>Amend in 8) - 13)</i> til / to		8) 55°56,582'N 011°49,887'E 9) 55°56,360'N 011°49,825'E 10) 55°56,141'N 011°49,764'E
			11) 55°55,968'N 011°49,726'E 12) 55°55,843'N 011°49,695'E 13) 55°55,588'N 011°49,625'E

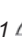



(20/508 2013)

171	Lynæs Sand W		
117	Ret på 1) - 7) / <i>Amend in 1) - 7)</i> til / to		1) 55°56,567'N 011°49,972'E 2) 55°56,338'N 011°49,908'E 3) 55°56,130'N 011°49,861'E
			4) 55°55,976'N 011°49,821'E 5) 55°55,831'N 011°49,782'E 6) 55°55,728'N 011°49,757'E 7) 55°55,592'N 011°49,711'E
	Ret på 8) - 13) / <i>Amend in 8) - 13)</i> til / to		8) 55°56,582'N 011°49,887'E 9) 55°56,360'N 011°49,825'E 10) 55°56,141'N 011°49,764'E
			11) 55°55,968'N 011°49,726'E 12) 55°55,843'N 011°49,695'E 13) 55°55,588'N 011°49,625'E


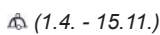
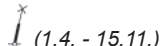
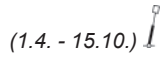
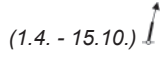

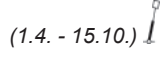


(20/508 2013)

172	Indsejling til Frederikshavn		
123	Erstat plan med medfølgende plan		
<i>Plan A</i>	<i>Replace plan by accompanying plan</i>		

(19/475 og 20/514 2013)

173	Frederikshavn Havn S		
123	Udtag på 1) - 4) <i>Delete in 1) - 4)</i>	1  (1.4.-15.11.)	1) 57°24,500'N 010°32,240'E
		2  (1.4.-15.11.)	2) 57°24,500'N 010°34,150'E
		3  (1.4.-15.11.)	3) 57°23,500'N 010°34,150'E
		4  (1.4.-15.11.)	4) 57°23,500'N 010°32,240'E

(20/514 2013)

174 132 (INT 1332)	Køge Bugt Udtag / Delete		55°30,409'N 012°24,678'E (20/489 2013)
175 132 (INT 1332)	Vallensbæk E Udtag / Delete		55°36,663'N 012°24,428'E (20/494 2013)
176 134 (INT 1334)	Stubben Tilføj / Insert		55°43,293'N 012°36,863'E (20/491 2013)
177 134 (INT 1334)	Kronløbsbassinet, Orientbassinet og Langelinie kaj N Tilføj medfølgende udsnit Insert accompanying block		55°42,5'N 012°36,0'E (Copenhagen Malmö Port, 15. maj 2013, 20/492 og 493 2013)
178 161	Storstrøm. Masnedø E-Flak Tilføj på 1) / Insert in 1)		1) 54°58,700'N 011°55,200'E
	Tilføj på 2) / Insert in 2)		2) 54°58,600'N 011°55,300'E (20/498 2013)
179 162	Grønsund SE. Tolkebarren S Udtag / Delete		54°50,902'N 012°12,605'E (20/489 2013)
180 162	Storstrøm. Masnedø E-Flak Tilføj på 1) / Insert in 1)		1) 54°58,700'N 011°55,200'E
	Tilføj på 2) / Insert in 2)		2) 54°58,600'N 011°55,300'E (20/498 2013)
181 163	Lindstål Rende Tilføj mellem 1) - 2) og mellem 3) - 4) Insert between 1) - 2) and between 3) - 4)		1) 54°50,081'N 011°48,005'E kyst / shore 2) 54°50,048'N 011°47,895'E sømærke / buoy 3) 54°50,042'N 011°47,856'E sømærke / buoy 4) 54°50,013'N 011°47,697'E kyst / shore (20/499 2013)

182

Østersøen

188

Ref.: Søkortrettelser / Chart Corrections 18/176 2011,
46/384 og 48/419 2012

Udtag på 1) - 3)

Delete in 1 - 3)

1) 55°04,270'N 014°31,944'E

2) 55°15,241'N 014°43,120'E

3) 54°53,296'N 014°20,889'E

4) 54°57,877'N 014°51,021'E

Udtag på 4) / *Delete in 4)*

5) 55°26,201'N 014°54,349'E

6) 55°37,123'N 015°05,719'E

Udtag på 5) - 13) / *Delete in 5) - 13)*

7) 55°30,356'N 015°23,725'E

8) 55°01,627'N 015°21,212'E

9) 54°55,119'N 015°38,544'E

10) 54°53,289'N 015°10,922'E

11) 54°44,920'N 015°28,297'E

12) 54°41,833'N 014°58,859'E

13) 54°47,610'N 014°38,880'E

(20/489 2013)

183

Østersøen

189 (INT 1336)

Udtag på 1) - 2) / *Delete in 1) - 2)*

1) 55°04,270'N 014°31,944'E

2) 55°15,241'N 014°43,120'E

3) 54°57,877'N 014°51,021'E

Udtag på 3) / *Delete in 3)*

4) 55°26,201'N 014°54,349'E

Udtag på 4) / *Delete in 4)*

(20/489 2013)

184

Østersøen

197

Udtag på 1) / *Delete in 1)*

1) 54°39,707'N 012°02,329'E

2) 54°44,869'N 012°31,984'E

Udtag på 2) / *Delete in 2)*

(20/489 2013)

185

Faxe Bugt E og SE

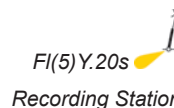
198

Ref.: Søkortrettelser / Chart Corrections 18/180 2011 og
15/104 2012Udtag på 1) / *Delete in 1)*

1) 55°02,049'N 012°23,104'E

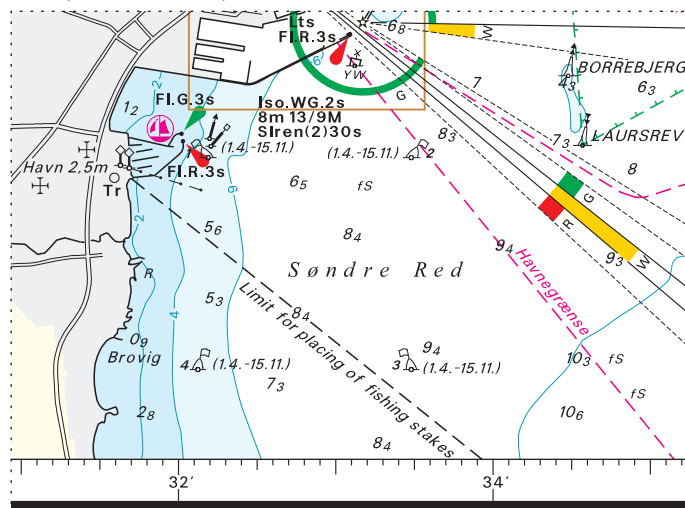
2) 54°56,001'N 012°42,511'E

3) 55°13,766'N 012°34,613'E

Udtag på 2) / *Delete in 2)*Udtag på 3) / *Delete in 3)*

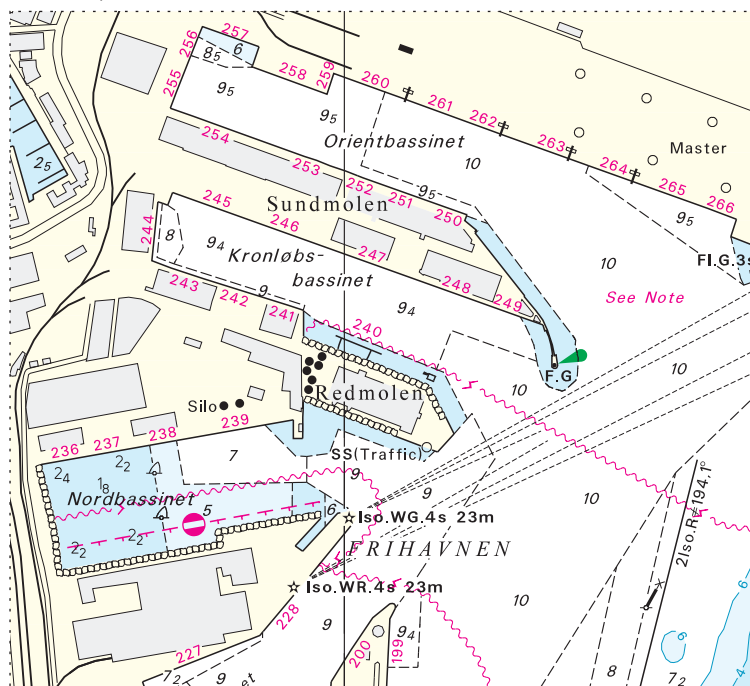
(20/489 2013)

Udsnit / Block Plan A kort / chart 101

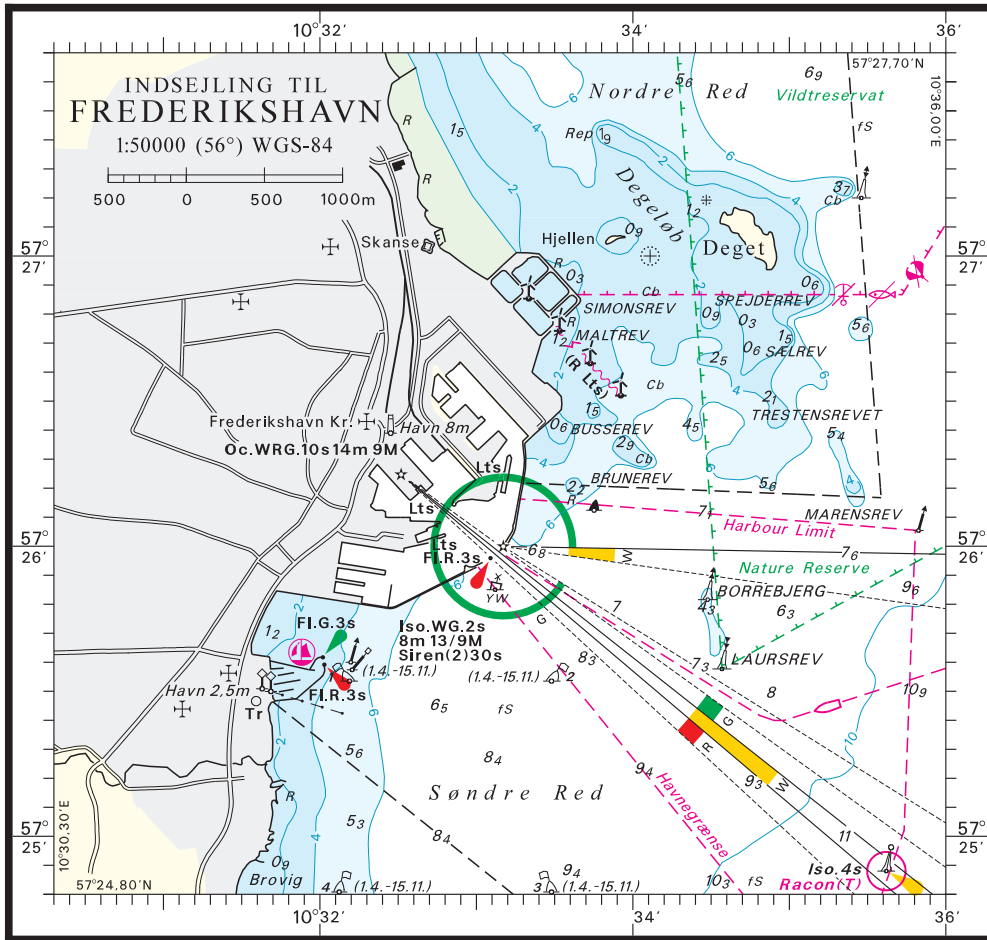


Søkortrettelser / Chart Corrections 20/167 2013

Udsnit kort / Block chart 134



Søkortrettelser / Chart Corrections 20/177 2013



Søkortrettelser/Chart Corrections 20/172 2013

HAVNEOPLYSNINGER***www.danskehavnelods.dk*****Frederikshavn Marina**

Afsnittene Afmærkning og Fyr opdateret. Plan opdateret.

*(19/475 og 20/514 2013)***Køge Marina**

Plan opdateret.

*(20/496 2013)***Odense Havn**

Anmærkning tilføjet.

*(20/513 2013)***Onsevig Havn**

Anmærkning udtaget.

*(20/501 2013)***Strynø Havn**

Anmærkning tilføjet.

*(20/504 2013)***Vorupør Læmole**

Anmærkning udtaget.

(20/522 2013)