



SØKORTRETTELSE

9

DANISH CHART CORRECTIONS

Rettelse nr. / Correction no.

66 - 73

Kort / Chart	Rettelse nr. / Correction no.	Kort / Chart	Rettelse nr. / Correction no.
84	66, 67, 68, 69	133 (INT 1333)	72
131 (INT 1331)	70	134 (INT 1334)	73
132 (INT 1332)	71		

Søkortrettelser / Chart Corrections

på / via

www.kms.dk

"Søkortrettelser" indeholder de officielle rettelser til danske, grønlandske og færøske søkort.

Oplysningerne i parentes efter rettelserne refererer til EFS (nr./løbenr. år) eller anden kilde.

"Chart Corrections" contains the official corrections to Danish, Greenland and Faroese charts.

The figures in brackets after the corrections refer to EFS (no./serial no. year) or other source.



© Kort & Matrikelstyrelsen 2012

Gengivelse er tilladt med tydelig kildeangivelse.

Havneplaner mærket "© Kort & Matrikelstyrelsen" må ikke gengives eller reproducere medmindre der foreligger skriftlig tilladelse hertil.

Reproduction is permitted with clear source indication.

Port plans labelled "© Kort & Matrikelstyrelsen" must not be reproduced or duplicated unless there is written consent.

Rettelse nr. / Correction no.	Kort / Chart			
66 84 Plan A	Nordskáli W Tilføj tilhørende dybdekurve <i>Insert associated depth contour</i>		4 ₈	62°12,934'N 007°00,685'W (KMS, 1. marts 2012)
67 84 Plan A + broplan	Streymin Bro S Udtag i plan A <i>Delete in plan A</i> Udtag i broplan <i>Delete in bridge plan</i>			62°12,480'N 007°00,302'W (KMS, 1. marts 2012)
68 84 Plan C	Oyrargjógv E Udtag <i>Delete</i>			62°06,963'N 007°10,283'W (KMS, 2. marts 2012)
69 84 Plan D	Skerhólmur Fyr Ret fyrkarakter fra <i>Amend light description from</i> til / to		Fl.R.5s 10m 6M Fl.R.5s 10m 3M	62°05,088'N 007°24,105'W (KMS, 1. marts 2012)
70 131 (INT 1331)	Lundåkrabukten Tilføj medfølgende udsnit <i>Insert accompanying block</i>			55°47,0'N 012°49,9'E (Ufs 390/7709 og 392/7738 2012)
71 132 (INT 1332)	FALSTERBOKANALEN ÅBNINGSTIDER / OPENING HOURS Erstat noten med medfølgende note <i>Ændringen træder i kraft 15. marts 2012</i> <i>Replace the note by accompanying note</i> <i>The update will enter into force 15 March 2012</i>			(Ufs 392/7670 2012)
72 133 (INT 1333)	Lundåkrabukten Tilføj medfølgende udsnit <i>Insert accompanying block</i>			55°46,17'N 012°52,10'E (Ufs 390/7709 og 392/7738 2012)
73 134 (INT 1334)	Inderhavnen. Bryghusbroen Tilføj <i>Insert</i>		SS(Bridge)	55°40,34'N 012°34,79'E (8/280 2012)

HAVNEOPLYSNINGER

www.danskehavnelods.dk

***Den danske Havnelods,
Erhvervshavne***

Bryghusbroen

Bro tilføjet.

(8/280 2012)

Side 218 - Karrebæksminde Havn

Opdater planen i overensstemmelse med

www.danskehavnelods.dk

(Næstved Havn, 24. februar 2012)

Karrebæksminde Havn

Plan opdateret.

Ændringerne er vist i ny udgave af kort 164.

(Næstved Havn, 24. februar 2012)

Københavns Havn

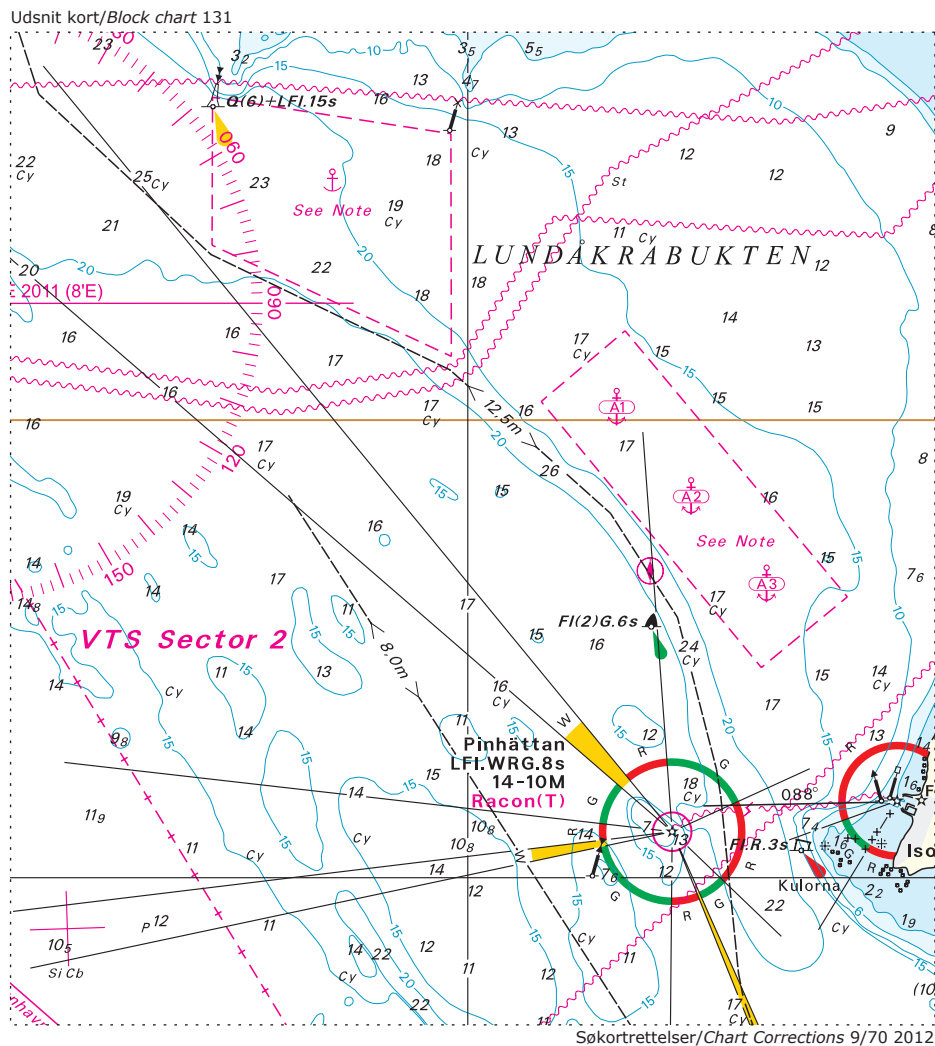
Afsnittet Anmærkning opdateret.

(9/283 2012)

Nyhavnsbroen

Bro tilføjet.

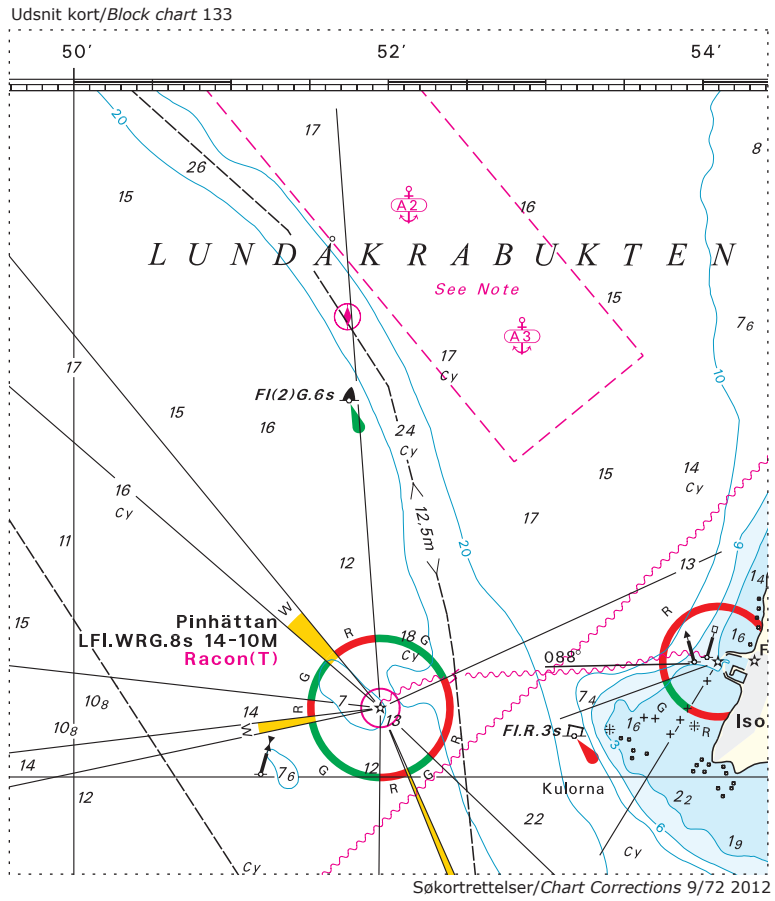
(8/280 2012)



Note til kort 132 / Note for chart 132

FALSTERBOKANALEN
ÅBNINGSTIDER / OPENING HOURS
15. april - 30. september: 0600-2200 er passage mulig hver hele time bortset fra 0800 og 1700.
1. oktober - 14. april: Passage er mulig 0630 og 1830.
Kanalen er lukket 24. - 26. og 31. december samt 1. januar.
Yderligere information
VHF: kanal 11 kald Falsterbokanalen. Tlf. +46 (0)40 20 43 80
Trafik-, bro- og slusesignaler: Se svensk kort 921.
15 April - 30 September: 0600 - 2200 passage is possible every hour except 0800 and 1700.
1 October - 14 April: Passage is possible 0630 and 1830.
The canal is closed 24 - 26 and 31 December and 1 January.
Further information
VHF: channel 11 call Falsterbokanalen. Phone +46 (0)40 20 43 80
Traffic, bridge and lock gate signals: See Swedish chart 921.

Søkortrettelser / Chart Corrections 9/71 2012



UDGIVELSER / PUBLICATIONS**Ny udgave udkommet / New edition published**

Kort / Chart	Titel og bemærkninger / Title and remarks	Udgave Edition	Skala / Scale
164	Karrebæk Fjord Tidligere udgave af kortet er annulleret. Den nye udgave af kortet indeholder generel opdatering. <i>The former edition of the chart is cancelled. The new edition of the chart includes general updating.</i>	7 marts 2012	1:16000