



SØKORTRETTELSE

7

DANISH CHART CORRECTIONS

Rettelse nr. / Correction no.

40 - 58

Kort / Chart	Rettelse nr. / Correction no.	Kort / Chart	Rettelse nr. / Correction no.
92 (INT 1300)	40	122	52
94 (INT 1411)	41	123	53
100	42, 43	131 (INT 1331)	54
101 (INT 1301)	44, 45, 46	133 (INT 1333)	55
102 (INT 1302)	47, 48	190	56
103 (INT 1303)	49	196	57
104	50	198	58
106 (INT 1382)	51		

Søkortrettelser / Chart Corrections

på / via

www.kms.dk

"Søkortrettelser" indeholder de officielle rettelser til danske, grønlandske og færøske søkort.

Oplysningerne i parentes efter rettelserne refererer til EFS (nr./løbenr. år) eller anden kilde.

"Chart Corrections" contains the official corrections to Danish, Greenland and Faroese charts.

The figures in brackets after the corrections refer to EFS (no./serial no. year) or other source.







© Kort & Matrikelstyrelsen 2012








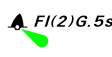
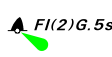
Gengivelse er tilladt med tydelig kildeangivelse.

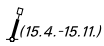
Havneplaner mærket "© Kort & Matrikelstyrelsen" må ikke gengives eller reproducere medmindre der foreligger skriftlig tilladelse hertil.

Reproduction is permitted with clear source indication.

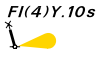
Port plans labelled "© Kort & Matrikelstyrelsen" must not be reproduced or duplicated unless there is written consent.

Rettelse nr. / Correction no.	Kort / Chart			
40 92 (INT 1300)	Skagen E. Læsø N Tilføj / Insert		++	57°42,590'N 011°01,427'E (KMS 2011)
41 94 (INT 1411)	Listerdyb Tilføj medfølgende udsnit Insert accompanying block			(NFS 5/12)
42 100	Skagen E. Læsø N Tilføj / Insert		++	57°42,590'N 011°01,427'E (KMS 2011)
43 100	Falkenberg Tilføj / Insert			56°46,75'N 012°27,53'E (ENC SE4DI35C)
44 101 (INT 1301)	Skagen E. Læsø N Tilføj / Insert			57°42,590'N 011°01,427'E (KMS 2011)
45 101 (INT 1301)	Skagen E Ret / Amend Til / To	 		57°44,112'N 011°05,888'E (7/260 2012)
46 101 (INT 1301)	Falkenberg Tilføj / Insert			56°46,75'N 012°27,53'E (ENC SE4DI35C)
47 102 (INT 1302)	Falkenberg Tilføj / Insert			56°46,75'N 012°27,53'E (ENC SE4DI35C)
48 102 (INT 1302)	Lundåkrabukten. Pinhättan Flyt fra 1) til 2) Move from 1) to 2)			1) 55°45,994'N 012°51,878'E 2) 55°46,35'N 012°51,75'E (Ufs 390/7709 2012)

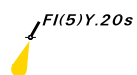
49 103 (INT 1303)	Femern Bælt Udtag på 1) / Delete in 1)		1) 54°35,111'N 011°21,192'E
	Udtag på 2) / Delete in 2)		2) 54°35,154'N 011°21,320'E
			(7/244 2012)
50 104	Femern Bælt Udtag på 1) / Delete in 1)		1) 54°35,111'N 011°21,192'E
	Udtag på 2) / Delete in 2)		2) 54°35,154'N 011°21,320'E
			(7/244 2012)
51 106 (INT 1382)	Hals - Egense vildtreservat Udtag på 1) og 2) Delete in 1) and 2)		1) 56°59,776'N 010°21,142'E
			2) 56°57,415'N 010°19,702'E
			(1/54 2012)
52 122	Hals - Egense vildtreservat Udtag på 1), 2) og 3) Delete in 1), 2) and 3)		1) 56°59,776'N 010°21,142'E
			2) 56°57,415'N 010°19,702'E
			3) 56°55,064'N 010°17,132'E
			(1/54 2012)
53 123	Asaa - Geraa vildtreservat Udtag på 1) og 2) Delete in 1) and 2)		1) 57°06,227'N 010°25,014'E
			2) 57°07,593'N 010°25,775'E
			(1/55 2012)
54 131 (INT 1331)	Lundåkrabukten. Pinhättan Flyt fra 1) til 2) Move from 1) to 2)		1) 55°45,994'N 012°51,878'E
			2) 55°46,35'N 012°51,75'E
			(Ufs 390/7709 2012)
55 133 (INT 1333)	Lundåkrabukten. Pinhättan Flyt fra 1) til 2) Move from 1) to 2)		1) 55°45,994'N 012°51,878'E
			2) 55°46,35'N 012°51,75'E
			(Ufs 390/7709 2012)

56 190	Fakse Bugt. Nordmandshage Udtag / Delete		55°10,606'N 012°08,195'E
------------------	--	--	--------------------------

(7/245 2012)

57 196	Femern Bælt Udtag på 1) - 3) / Delete in 1) - 3)		1) 54°35,228'N 011°21,321'E 2) 54°35,098'N 011°21,426'E 3) 54°35,111'N 011°21,192'E
------------------	--	--	---

Udtag på 4) / Delete in 4)



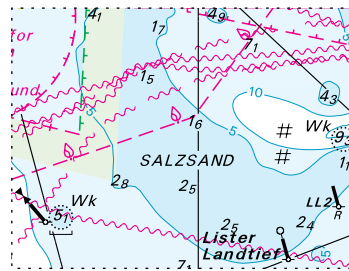
4) 54°35,154'N 011°21,320'E

(7/244 2012)

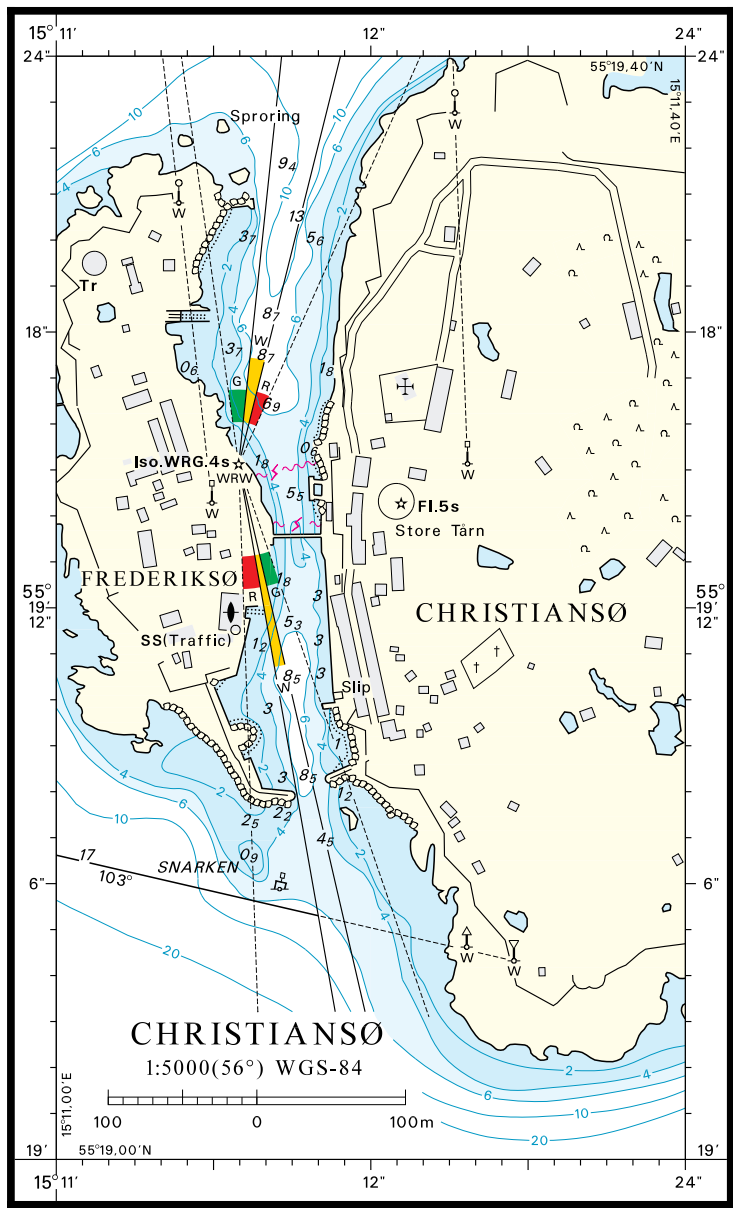
58 198	Fakse Bugt. Nordmandshage Udtag / Delete		55°10,606'N 012°08,195'E
------------------	--	--	--------------------------

(7/245 2012)

Udsnit kort/Block chart 94



Søkortrettelser/Chart Corrections 7/41 2012



© Kort & Matrikelstyrelsen

Søkortrettelser 7 2012

HAVNEOPLYSNINGER

www.danskehavnelods.dk

Anholt Havn

Anmærkning tilføjet.

(7/258 2012)

Attrup Havn

Anmærkning tilføjet.

(1/62 2012)

Christiansø Havn

Afsnittet Særlige bestemmelser opdateret.

Plan opdateret.

(KMS, februar 2012)

Dybvig (Fejøl) Havn

Anmærkning tilføjet.

(7/252 2012)

Hundige Lystbådehavn

Anmærkning tilføjet.

(7/250 2012)

Knippelsbro

Afsnittet Gennemsejlingshøjde opdateret

Afsnittet Gennemsejlingsbredde opdateret.

(KMS, februar 2012)

Københavns Havn

Anmærkning tilføjet.

Afsnittet Bro opdateret.

(7/248 2012 og KMS, februar 2012)

Nakskov Havn

Anmærkning tilføjet.

(7/253 2012)

Svendborgsundbroen

Anmærkning tilføjet.

(7/254 2012)

HAVNEOPLYSNINGER

Den danske Havnelods, Erhvervshavne

Side 56 - Christiansø Havn

Erstat afsnittet Særlige bestemmelser med:

Bekendtgørelse om fredning af øgruppen Ert-holmene og omliggende søterritorium. (Miljømi-nisteriet, 20. november 1984.)

Fredningen omfatter:

- 1) Christiansø, Frederiksø, Græsholm, Tat og Østerskær.
- 2) Søterritoriet omkring øgruppen. (Søterritoriet begrænses af en cirkellinie med centrum i Chri-stiansø Fyr (ca. 55°19,2'N 15°11,2'E) og radius 2000 m). Området er omfattet af konventionen om vådområder af international betydning, navnlig som levested for vandfugle (Ramsar-konventionen) samt udgør et EF-fuglebeskyt-telsesområde i henhold til De Europæiske Fællesskabers Råds direktiv af 2. april 1979 om beskyttelse af vilde fugle.

Vedrørende søterritoriet (bekendtgørelsens § 6) gælder:

Brætsejlads (Windsurfing) er ikke tilladt.

Stk. 2. Sejlads med en hastighed over 12 knob er ikke tilladt.

Stk. 3. Sejlads er ikke tilladt inden for en afstand af 100 m omkring Græsholm og Tat.

Bestemmelsen omfatter ikke erhvervsmæssig sejlads og sejlads i forbindelse med bierhvervs-fiskeri.

Hunde og katte må kun luftes på kajen i snor.

Erstat plan med medfølgende plan.

(KMS, februar 2012)

Side - 254 Københavns Havn

Erstat afsnittet Bro med:

Knippelsbro.....B: 34,0 m, H: 5,0 m
Langebro.....B: 35,0 m, H: 7,0 m
Bryggebroen.....B: 19,0 m, H: 4,9 m (fast gennemsejlingsfag)
Bryggebroen.....B: 34,0 m (svingfag)
Slusen i Kalveboderne..B: 10,0 m (længde 53 m)
Sjællandsbroen.....B: 16,0 m, H: 3,0 m
Jernbanebro.....B: 17,0 m, H: 3,0 m
Kalvebodsbroen.....B: 35,0 m, H: 16,0 m
Sorterendebroen.....H: 6,0 m
Nyhavnsbroen.....B: 9,1 m, H: 1,8 m
Bryghusbroen.....B: 9,4 m, H: 2,0 m
Teglværksbroen.....B: 15,0 m, H: 3,0 m

Vedr. bestemmelser for passage af broer i havnens hovedløb, se Havnereglement for Københavns Havn §§ 12 og 13 under Særlige bestemmelser.

Vedr. bestemmelser om sejlads gennem broerne ved Kalveboderne, se Særlige bestem-melser.

(KMS, februar 2012)