



SØKORTRETTELSER

5

DANISH CHART CORRECTIONS

Rettelse nr. / Correction no.

16 - 25

Kort / Chart	Rettelse nr. / Correction no.	Kort / Chart	Rettelse nr. / Correction no.
60	16, 17	152 (INT 1373)	22
61	18	155	23
93 (INT 1044)	19	189 (INT 1336)	24
94 (INT 1411)	20	196	25
132 (INT 1332)	21		

Søkortrettelser / Chart Corrections

på / via

www.kms.dk

"Søkortrettelser" indeholder de officielle rettelser til danske, grønlandske og færøske søkort.

Oplysningerne i parentes efter rettelserne refererer til EFS (nr./løbenr. år) eller anden kilde.

"Chart Corrections" contains the official corrections to Danish, Greenland and Faroese charts.

The figures in brackets after the corrections refer to EFS (no./serial no. year) or other source.

© Kort & Matrikelstyrelsen 2012









Gengivelse er tilladt med tydelig kildeangivelse.

Havneplaner mærket "© Kort & Matrikelstyrelsen" må ikke gengives eller reproducere medmindre der foreligger skriftlig tilladelse hertil.

Reproduction is permitted with clear source indication.

Port plans labelled "© Kort & Matrikelstyrelsen" must not be reproduced or duplicated unless there is written consent.

Rettelse nr. /
Correction no.
Kort / Chart

16 60	Fanø Bugt. Galgedyb Udtag på 1) / <i>Delete in 1)</i> Udtag på 2) / <i>Delete in 2)</i>	 G  JL	1) 55°20,622'N 008°24,232'E 2) 55°19,027'N 008°31,659'E
(5/215 2012)			
17 60	Fanø Bugt. Pendersand SSE Juster position <i>Adjust position</i>		55°21,467'N 008°32,972'E justeret / <i>adjusted position</i>
(5/216 2012)			
18 61	Fanø Bugt. Galgedyb Udtag / <i>Delete</i>		55°20,622'N 008°24,232'E
(5/215 2012)			
19 93 (INT 1044)	Regnar Oliefelt Udtag på 1) / <i>Delete in 1)</i> Tilføj på 2) / <i>Insert in 2)</i>	 <i>Sikkerhedszone (afm.) Safety Zone (marked)</i> 	1) 55°23,161'N 005°13,790'E 2) 55°23,065'N 005°13,648'E
(5/211 2012)			
20 94	Fanø Bugt. Galgedyb Udtag / <i>Delete</i>		55°20,622'N 008°24,232'E
(5/215 2012)			
21 132 (INT 1332)	Trelleborg Havn Tilføj på 1) - 4) <i>Insert in 1) - 4)</i>		1) 55°21,741'N 013°09,727'E 2) 55°21,590'N 013°09,010'E 3) 55°21,612'N 013°08,905'E 4) 55°21,867'N 013°08,764'E
(Ufs 386/7632 2012)			
22 152 (INT 1373)	Høruphav Havn NE Udtag / <i>Delete</i>	Bns	54°54,542'N 009°53,612'E
(5/199 2012)			

23	Høruphav NE. Hjortholm NW		
155	Udtag på 1) og 2) / <i>Delete in 1) and 2)</i>	⌵	1) 54°54,543'N 009°53,583'E 2) 54°53,656'N 009°53,742'E
	Udtag på 3) og 4) / <i>Delete in 3) and 4)</i>	⌵	3) 54°54,514'N 009°53,583'E 4) 54°53,696'N 009°53,732'E

(5/199 2012)

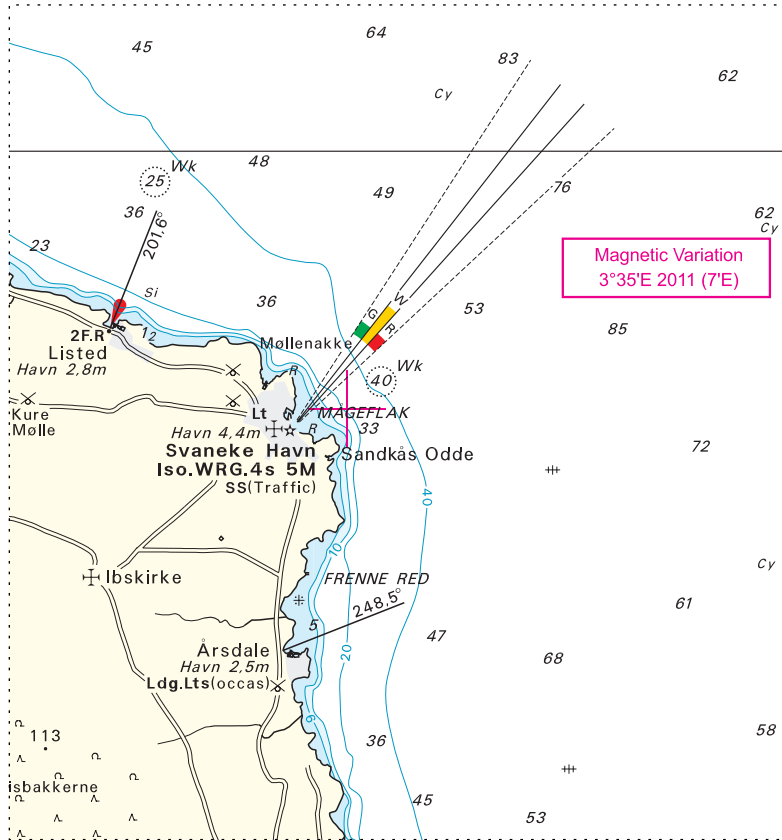
24	Svaneke Havn		
189 (INT 1336)	Tilføj medfølgende udsnit <i>Insert accompanying block</i>		

(5/184 2012)

25	Fehmarn E		
196	Udtag / <i>Delete</i>	⌵	54°26,8'N 011°17,4'E

(NFS 1/12)

Udsnit kort/Block chart 189



Søkortrettelser/Chart Corrections 5/24 2012

HAVNEOPLYSNINGER***www.danskehavnelods.dk******Den danske Havnelods,
Erhvervshavne*****Aggersundbroen**

Anmærkning opdateret.

*(5/205 og 206 2012)***Side 446 - Svaneke Havn**

Erstat afsnittet Fyr med :

Vinkelfyr og molefyr, se plan.

*(5/184 2012)***Høruphav Havn**

Afsnittet Kabler opdateret.

*(5/199 2012)***Lyø Havn**

Anmærkning opdateret.

*(5/195 2012)***Marstal Havn**

Anmærkning opdateret.

*(5/194 2012)***Svaneke Havn**

Anmærkning opdateret.

Afsnittet Fyr opdateret.

*(5/184 2012)***Vorupør Læmole**

Anmærkning tilføjet.

(5/212 2012)