



SØKORTRETTELSE

DANISH CHART CORRECTIONS

47
2012

Rettelse nr. / Correction no. 385 - 403

Kort / Chart	Rettelse nr. / Correction no.	Kort / Chart	Rettelse nr. / Correction no.
100	385	141 (INT 1370)	394
101 (INT 1301)	386	142 (INT 1368)	395
102 (INT 1302)	387	143 (INT 1369)	396
103 (INT 1303)	388	153	397
109 (INT 1449)	389	160	398, 399
112 (INT 1380)	390, 391	161	400, 401
114 (INT 1377)	392	162	402
132 (INT 1332)	393	1333	403

Søkortrettelser / Danish Chart Corrections på / via

www.kms.dk

"Søkortrettelser" indeholder de officielle rettelser til danske, grønlandske og færøske søkort.

Oplysningerne i parentes efter rettelserne refererer til EFS (nr./løbenr. år) eller anden kilde.

"Chart Corrections" contains the official corrections to Danish, Greenland and Faroese charts.

The figures in brackets after the corrections refer to EFS (no./serial no. year) or other source.

Ophavsret

Kort & Matrikelstyrelsen har ophavsret til sine søkort, havneplaner og nautiske publikationer. Kort & Matrikelstyrelsens ophavsret omfatter også enhver rettelse af dette materiale som angivet i nærværende publikation.

Ophavsretten omfatter enhver hel eller delvis gengivelse af materialet, herunder ved kopiering og tilgængeliggørelse i oprindelig eller ændret form.

Rettelserne i nærværende publikation må benyttes af den enkelte sejer/navigatør med henblik på opdatering/rettelse af vedkommendes retmæssige eksemplarer af søkort, havneplaner og nautiske publikationer fra Kort & Matrikelstyrelsen.

Al øvrig benyttelse af rettelserne i nærværende publikation kræver en forudgående skriftlig tilladelse fra Kort & Matrikelstyrelsen. Anmodning herom sendes til soe@kms.dk.

Copyright

All nautical charts, harbour charts and nautical publications published by the National Survey and Cadastre are protected by copyright. The National Survey and Cadastre's copyright includes any and all corrections to these charts and publications, including the contents of this publication.

The distribution of any partial or complete copy of the above-named charts, publications and corrections, whether by copying or by release of their contents in original or revised form, is prohibited.

The corrections in this publication are permitted for use by individual mariners or navigators in updating or correcting their legal copies of nautical charts, harbour charts and nautical publications published by the National Survey and Cadastre.

Any other use of the contents of this publication requires entry into a written contract with the National Survey and Cadastre. Requests for such contract entry can be sent to soe@kms.dk.


Kort & Matrikelstyrelsen, Søkort og Sjøpmåling, Rentemestervej 8, 2400 København NV, Tlf: 72 54 50 00, soe@kms.dk, www.kms.dk

National Survey and Cadastre, Hydrographic Office, Rentemestervej 8, 2400 Copenhagen NV, Denmark, Tel: +45 72 54 50 00, soe@kms.dk, www.kms.dk

Rettelse nr. /
Correction no.

Kort / Chart


385 100	Hjelm W Udtag / Delete		56°07,686'N 010°43,254'E (47/1173 2012)
386 101 (INT 1301)	Tannis Bugt Ret / Amend Til / To	 	57°42,398'N 010°20,378'E (KMS, 22. november 2012)
387 102 (INT 1302)	Hjelm W Udtag / Delete		56°07,686'N 010°43,254'E (47/1173 2012)
388 103 (INT 1303)	Agersø Sund Tilføj mellem 1) - 4) Insert between 1) - 4)		1) 55°13,249'N 011°14,333'E Kyst / Shore 2) 55°13,271'N 011°14,053'E 3) 55°13,052'N 011°12,023'E 4) 55°12,984'N 011°11,802'E Kyst / Shore (47/1162 2012)
389 109 (INT 1449)	Salling Sund. Glyngøre S. Ref. Søkortrettelser / Chart Corrections 30/266 2012 Udtag mellem 1) og 3) Delete between 1) and 3) Tilføj mellem 1) - 3) Insert between 1) - 3) Tilføj på 2) / Insert in 2)	  	1) 56°45,740'N 008°51,701'E 2) 56°45,515'N 008°51,539'E 3) 56°45,559'N 008°51,835'E (47/1177 2012)
390 112 (INT 1380)	Hjelm W Udtag / Delete		56°07,686'N 010°43,254'E (47/1173 2012)
391 112 (INT 1380)	Hov Havn S Tilføj ved  på 1) og 2) Insert by  in 1) and 2)	(1.4.-15.11.)	1) 55°54,631'N 010°15,580'E 2) 55°54,583'N 010°15,433'E (47/1172 2012)

392	Hov Havn S		
114 (INT 1377)	Tilføj ved  på 1) og 2)	(1.4.-15.11.)	1) 55°54,631'N 010°15,580'E 2) 55°54,583'N 010°15,433'E
	Insert by  in 1) and 2)		


(47/1172 2012)

393	Køge Havn		
132 (INT 1332) Plan A	Erstat plan med medfølgende plan Replace plan with accompanying plan		
	Rettelsen er ikke vist i ny udgave af kortet, som netop er udkommet. The correction is not shown in the new edition of the chart, which is just published.		

(46/1156 2012)

394	Agersø Sund		
141 (INT 1370)	Tilføj mellem 1) - 4) Insert between 1) - 4)		1) 55°13,249'N 011°14,333'E Kyst / Shore 2) 55°13,271'N 011°14,053'E 3) 55°13,052'N 011°12,023'E 4) 55°12,984'N 011°11,802'E Kyst / Shore


(47/1162 2012)




395	Agersø Sund		
142 (INT 1368)	Tilføj mellem 1) - 4) Insert between 1) - 4)		1) 55°13,249'N 011°14,333'E Kyst / Shore 2) 55°13,271'N 011°14,053'E 3) 55°13,052'N 011°12,023'E 4) 55°12,984'N 011°11,802'E Kyst / Shore

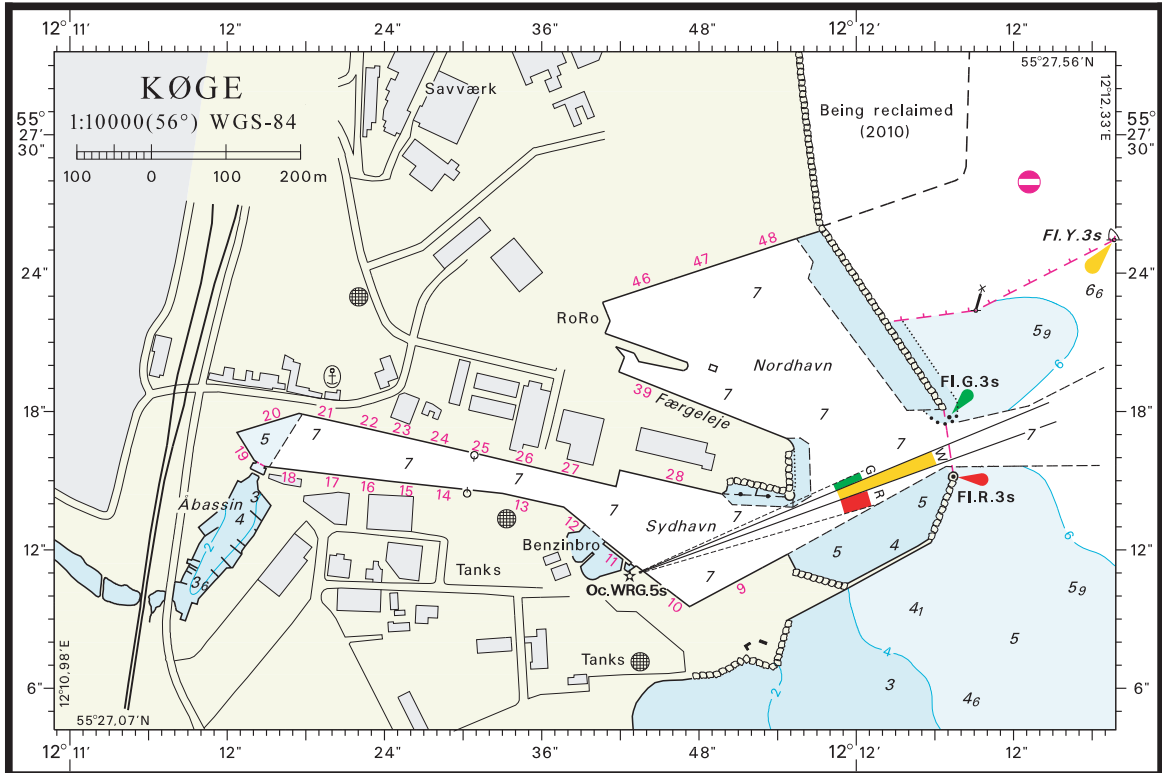
(47/1162 2012)

396	Agersø Sund		
143 (INT 1369)	Tilføj mellem 1) - 4) Insert between 1) - 4)		1) 55°13,249'N 011°14,333'E Kyst / Shore 2) 55°13,271'N 011°14,053'E 3) 55°13,052'N 011°12,023'E 4) 55°12,984'N 011°11,802'E Kyst / Shore

(47/1162 2012)

402	Masnedø Gødningshavn SW		54°58,531'N 011°53,296'E
162	Udtag / Delete		
			(47/1160 2012)

403	Niaqunngunaq (Fiskefjord) S.		
1333	Maliffiup Nunaa E		
	Udtag på 1) / Delete in 1)	636 	1) 64°37,63'N 052°08,24'W
	Tilføj på 2) / Insert in 2)	635A 	2) 64°37,377'N 052°07,961'W
	Tilføj på 3) / Insert in 3)	636 	3) 64°37,602'N 052°08,519'W
	Tilføj på 4) / Insert in 4)	636A 	4) 64°38,611'N 052°09,218'W
			(KMS, november 2012)



© Kort & Matrikelstyrelsen

Søkortrettelser / Chart Corrections 47/393 2012

HAVNEOPLYSNINGER

www.danskehavnelods.dk

*Den danske Havnelods,
Erhvervshavne*

Bogø Havn

Afsnittet Anmærkning opdateret.

(44/1079 2012)

Haderslev Havn

Anmærkning tilføjet. Afsnittene Afmærkning og Særlige bestemmelser opdateret.

(Haderslev Havn, 27. november og 47/1167 og 1168 2012)

Hov Havn

Plan rettet.

(47/1172 2012)

Kronprins Frederiks Bro

Anmærkning udtaget.

(47/1170 2012)

Køge Havn

Afsnittene Havnen, Besejling, Fartbegrænsning og Havneområde opdateret. Afsnittene Lodspligt og Særlige bestemmelser tilføjet. Plan opdateret.

(46/1156 2012)

Limfjordsbroen

Anmærkning udtaget.

(47/1175 2012)

Masnedø Gødningshavn

Afsnittet Afmærkning opdateret.

(47/1160 2012)

Stege Havn

Afsnittet Afmærkning opdateret.

(47/1158 2012)

Vordingborg Sydhavn (Masned Sund)

Anmærkning tilføjet.

(44/1080 2012)

Side 144 - Haderslev Havn

Opdater teksten i afsnittet Afmærkning og Særlige bestemmelser i overensstemmelse med www.danskehavnelods.dk.

(Haderslev Havn, 27. november og 47/1167 og 1168 2012)

Side 200 - Hov Havn

Opdater planen i overensstemmelse med www.danskehavnelods.dk.

(47/1172 2012)

Side 274 - Køge Havn

Opdater teksten i afsnittene Havnen, Besejling, Fartbegrænsning og Havneområde, tilføj afsnittene Lodspligt og Særlige bestemmelser, samt opdater planen i overensstemmelse med www.danskehavnelods.dk.

(46/1156 2012)

Side 306 - Masnedø Gødningshavn

Opdater teksten i afsnittet Afmærkning i overensstemmelse med www.danskehavnelods.dk.

(47/1160 2012)

Side 424 - Stege Havn

Opdater teksten i afsnittet Afmærkning i overensstemmelse med www.danskehavnelods.dk.

(47/1158 2012)

UDGIVELSER / PUBLICATIONS

Nye udgaver udkommet / New editions published

Kort / Chart	Titel og bemærkninger / Title and remarks	Skala / Scale	Udgave Edition
104	Østersøen. Femern Bælt - Sundet Ⓐ SOUNDREP Operational Area	1:200 000	7 2012 nov. 2012
	<p>Tidligere udgave af kortet er annulleret. Den nye udgave af kortet indeholder generel opdatering.</p> <p><i>The former edition of the chart is cancelled. The new edition of the chart includes general updating.</i></p>		
131 (INT 1331)	Sundet, N-lige del / Sundet, Northern Part Ⓐ Helsingør – Helsingborg Ⓑ Helsingør Ⓒ SOUNDREP Operational Area	1:75 000 1:40 000 1:8 000	3 2012 nov. 2012
	<p>Tidligere udgave af kortet er annulleret. Den nye udgave af kortet indeholder generel opdatering.</p> <p><i>The former edition of the chart is cancelled. The new edition of the chart includes general updating.</i></p>		
132 (INT 1332)	Sundet, S-lige del Ⓐ Køge Ⓑ SOUNDREP Operational Area	1:75 000 1:10 000	21 2012 nov. 2012
	<p>Tidligere udgave af kortet er annulleret. Den nye udgave af kortet indeholder generel opdatering.</p> <p><i>The former edition of the chart is cancelled. The new edition of the chart includes general updating.</i></p>		
133 (INT 1333)	Sundet, midterste del Ⓐ Dragør Ⓑ Kalvebodbroens gennemsejlingsfag Ⓒ Øresundsbroen Ⓓ SOUNDREP Operational Area	1:50 000 1:8 000 1:12 500	15 2012 nov. 2012
	<p>Tidligere udgave af kortet er annulleret. Den nye udgave af kortet indeholder generel opdatering.</p> <p><i>The former edition of the chart is cancelled. The new edition of the chart includes general updating.</i></p>		

UDGIVELSER / PUBLICATIONS**Nye udgaver udskudt / *New editions postponed***

Ref. Søkortrettelser / *Chart Corrections* 46 2012

Kort 155 - Lillebælt. Als Sund og Sønderborg Bugt

Kort 159 (INT 1374) - Lillebælt. Aabenraa Fjord

Udgivelse af kortene er udskudt indtil medio marts 2013 på grund af ny opmåling.

Publication of the charts is postponed until the middle of march 2013 due to new survey.