



# SØKORTRETTELSE

## DANISH CHART CORRECTIONS

46  
2012

Rettelse nr. / Correction no. 379 - 384

Kort / Chart	Rettelse nr. / Correction no.	Kort / Chart	Rettelse nr. / Correction no.
93 (INT 1044)	379	132 (INT 1332)	382
118	380	133 (INT 1333)	383
123	381	188	384

### Søkortrettelser / Danish Chart Corrections på / via

[www.kms.dk](http://www.kms.dk)

"Søkortrettelser" indeholder de officielle rettelser til danske, grønlandske og færøske søkort.

Oplysningerne i parentes efter rettelserne refererer til EFS (nr./løbenr. år) eller anden kilde.

"Chart Corrections" contains the official corrections to Danish, Greenland and Faroese charts.

The figures in brackets after the corrections refer to EFS (no./serial no. year) or other source.

#### Ophavsret

Kort & Matrikelstyrelsen har ophavsret til sine søkort, havneplaner og nautiske publikationer. Kort & Matrikelstyrelsens ophavsret omfatter også enhver rettelse af dette materiale som angivet i nærværende publikation.

Ophavsretten omfatter enhver hel eller delvis gengivelse af materialet, herunder ved kopiering og tilgængeliggørelse i oprindelig eller ændret form.

Rettelserne i nærværende publikation må benyttes af den enkelte sejer/navigatør med henblik på opdatering/rettelse af vedkommendes retmæssige eksemplarer af søkort, havneplaner og nautiske publikationer fra Kort & Matrikelstyrelsen.

Al øvrig benyttelse af rettelserne i nærværende publikation kræver en forudgående skriftlig tilladelse fra Kort & Matrikelstyrelsen. Anmodning herom sendes til [soe@kms.dk](mailto:soe@kms.dk).

#### Copyright

All nautical charts, harbour charts and nautical publications published by the National Survey and Cadastre are protected by copyright. The National Survey and Cadastre's copyright includes any and all corrections to these charts and publications, including the contents of this publication.

The distribution of any partial or complete copy of the above-named charts, publications and corrections, whether by copying or by release of their contents in original or revised form, is prohibited.




The corrections in this publication are permitted for use by individual mariners or navigators in updating or correcting their legal copies of nautical charts, harbour charts and nautical publications published by the National Survey and Cadastre.

Any other use of the contents of this publication requires entry into a written contract with the National Survey and Cadastre. Requests for such contract entry can be sent to [soe@kms.dk](mailto:soe@kms.dk).

Kort & Matrikelstyrelsen, Søkort og Søopmåling, Rentemestervej 8, 2400 København NV, Tlf: 72 54 50 00, [soe@kms.dk](mailto:soe@kms.dk), [www.kms.dk](http://www.kms.dk)

National Survey and Cadastre, Hydrographic Office, Rentemestervej 8, 2400 Copenhagen NV, Denmark, Tel: +45 72 54 50 00, [soe@kms.dk](mailto:soe@kms.dk), [www.kms.dk](http://www.kms.dk)

Rettelse nr. /  
Correction no.  
Kort / Chart

<b>379</b> 93 (INT 1044)	<b>Nordsøen. Rømø W</b> Udtag Delete	 FI(5)Y.20s Recording Station (4 Buoys)	55°10,5'N 006°28,1'E  (NfS 46/12)
<b>380</b> 118	<b>Roskilde Fjord. Elleore WNW</b> Tilføj dybde Insert depth	2 <sub>1</sub> Rep(2012)	55°41,30'N 012°03,09'E  (46/1144 2012)
<b>381</b> 123	<b>Asaa Havn</b> Tilføj medfølgende udsnit Insert accompanying block		57°07,76'N 010°26,49'E  (46/1148 2012)
<b>382</b> 132 (INT 1332)	<b>Drogden. Nordre Røse N</b> Tilføj Insert	 Rec. Station	55°38,359'N 012°41,061'E  (46/1137 2012)
<b>383</b> 133 (INT 1333)	<b>Drogden. Nordre Røse N</b> Tilføj Insert	 Rec. Station	55°38,359'N 012°41,061'E  (46/1137 2012)
<b>384</b> 188	<b>Østersøen. Bornholm S</b> Flyt fra 1) til 2) og fra 3) til 4) Move from 1) to 2) and from 3) to 4)	Recording Station ○	1) 54°40,501'N 014°58,832'E 2) 54°41,833'N 014°58,859'E 3) 54°47,325'N 014°38,795'E 4) 54°47,610'N 014°38,880'E  (46/1135 2012)

---

## HAVNEOPLYSNINGER

*www.danskehavnelods.dk*

### **Avernakø Havn**

Anmærkning tilføjet.

*(44/1085 og 1086 2012)*

### **Jernbanebroen over Limfjorden**

Afsnittet Anmærkning opdateret.

*(46/1149 2012)*

### **Asaa Havn**

Anmærkning tilføjet. Afsnittene Afmærkning og Fyr opdateret.

*(46/1148 2012)*

### **Lyø Havn**

Afsnittet Anmærkning opdateret. Afsnittet Advarsel tilføjet. Afsnittene Havnen, Største skibe og Ressourcer opdateret.

*(KMS, november 2012, 44/1087 og 1106 2012)*

### **Hellerup Lystbådehavn**

Anmærkning opdateret.

*(46/1136 2012)*

---

**SEJLADSANVISNINGER*****Den grønlandske Lods I, Vestgrønland***

Side 200. Linje 16 – 20 udtages og erstattes af medfølgende tekst.

Benyttes *Nordløbet*, står man S. over mellem *Avangnardlerssuaq* og *Inugsulínguaq*, W. om øen *Qârajugtúnguaq* (med båke med trekant), og W. og S. om skæret *Ikermiut*, der er overflydt ved højvande, men over hvilket det altid vil bryde noget, herfra videre i fyr-/båkelinjen til havnen.

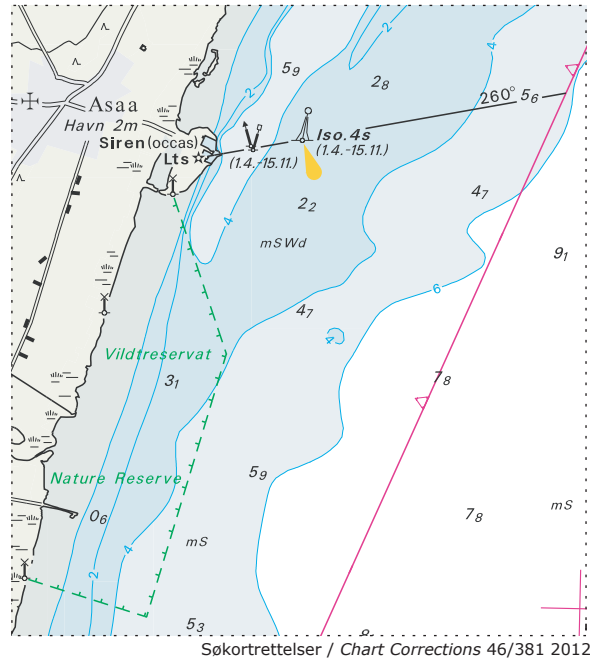
(KMS, 14. november 2012)

Side 215. Efter linje 28 tilføjes medfølgende tekst.

Vrag. Et vrag, hvorover dybden er ukendt, er rapporteret ca. 0,1 sm fra fastlandet på position ca. 66°58,05'N 053°47,95'W ESE. for *Igdlutalik*.

(43/1073 2012 og KMS, 14. november 2012)

Udsnit kort / Block chart 123



---

**UDGIVELSER / PUBLICATIONS****Nye udgaver udskudt / New editions postponed**

Ref. Søkortrettelser / *Chart Corrections* 31 2012

**Kort 1310** - Kangerluarsoruseq – Nuuk (Kangerluarsoruseq – Godthåb)

Ref. Søkortrettelser / *Chart Corrections* 32 2012

**Kort 103 (INT 1303)** - Bælthavet

**Kort 151 (INT 1375)** - Lillebælt, N-lige del

**Kort 152 (INT 1373)** - Lillebælt, S-lige del og Farvandet syd for Fyn

**Kort 155** - Lillebælt. Als Sund og Sønderborg Bugt

**Kort 159 (INT 1374)** - Lillebælt. Aabenraa Fjord

**Kort 195** - Østersøen, W-lige del

**Kort 196** - Østersøen. Femern Bælt

Udgivelse af kortene er udskudt indtil ultimo 2012.

*Publication of the charts is postponed until the end of 2012.*