



SØKORTRETTELSE

DANISH CHART CORRECTIONS

43
2012

Rettelse nr. / Correction no. 361 - 366

Kort / Chart	Rettelse nr. / Correction no.	Kort / Chart	Rettelse nr. / Correction no.
134 (INT 1334)	361, 362	1231	365
152 (INT 1373)	363	1430	366
195	364		

Søkortrettelser / Danish Chart Corrections på / via

www.kms.dk

"Søkortrettelser" indeholder de officielle rettelser til danske, grønlandske og færøske søkort.

Oplysningerne i parentes efter rettelserne refererer til EFS (nr./løbenr. år) eller anden kilde.

"Chart Corrections" contains the official corrections to Danish, Greenland and Faroese charts.

The figures in brackets after the corrections refer to EFS (no./serial no. year) or other source.

Ophavsret

Kort & Matrikelstyrelsen har ophavsret til sine søkort, havneplaner og nautiske publikationer. Kort & Matrikelstyrelsens ophavsret omfatter også enhver rettelse af dette materiale som angivet i nærværende publikation.

Ophavsretten omfatter enhver hel eller delvis gengivelse af materialet, herunder ved kopiering og tilgængeliggørelse i oprindelig eller ændret form.

Rettelserne i nærværende publikation må benyttes af den enkelte sejer/navigatør med henblik på opdatering/rettelse af vedkommendes retmæssige eksemplarer af søkort, havneplaner og nautiske publikationer fra Kort & Matrikelstyrelsen.

Al øvrig benyttelse af rettelserne i nærværende publikation kræver en forudgående skriftlig tilladelse fra Kort & Matrikelstyrelsen. Anmodning herom sendes til soe@kms.dk.

Copyright

All nautical charts, harbour charts and nautical publications published by the National Survey and Cadastre are protected by copyright. The National Survey and Cadastre's copyright includes any and all corrections to these charts and publications, including the contents of this publication.

The distribution of any partial or complete copy of the above-named charts, publications and corrections, whether by copying or by release of their contents in original or revised form, is prohibited.

The corrections in this publication are permitted for use by individual mariners or navigators in updating or correcting their legal copies of nautical charts, harbour charts and nautical publications published by the National Survey and Cadastre.




Any other use of the contents of this publication requires entry into a written contract with the National Survey and Cadastre. Requests for such contract entry can be sent to soe@kms.dk.

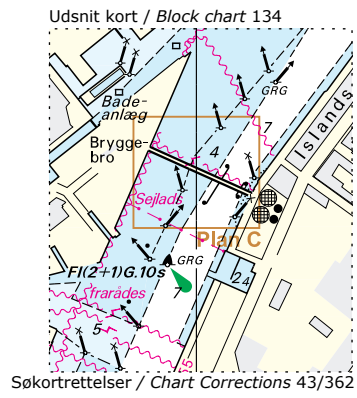
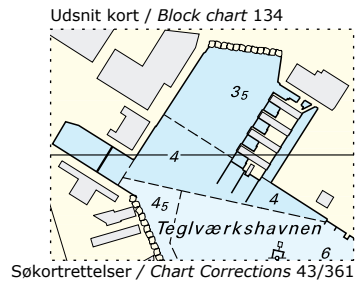
Kort & Matrikelstyrelsen, Søkort og Sjøpmåling, Rentemestervej 8, 2400 København NV, Tlf: 72 54 50 00, soe@kms.dk, www.kms.dk

National Survey and Cadastre, Hydrographic Office, Rentemestervej 8, 2400 Copenhagen NV, Denmark, Tel: +45 72 54 50 00, soe@kms.dk, www.kms.dk

Rettelse nr. /
Correction no.

Kort / Chart

361 134 (INT 1334)	Sydhavnen S. Teglværkshavnen Tilføj medfølgende udsnit <i>Insert accompanying block</i>		55°39,01'N 012°32,70'E (43/1057 2012)
362 134 (INT 1334)	Sydhavnen N. Bryggebroen N Tilføj medfølgende udsnit <i>Insert accompanying block</i>		55°39,67'N 012°33,99'E (Global Connect, 26. oktober 2012)
363 152 (INT 1373)	Ærø E. Ommel E Tilføj / <i>Insert</i>		54°52,506'N 010°29,639'E (43/1060 2012)
364 195	Ærø E. Ommel E Tilføj / <i>Insert</i>		54°52,506'N 010°29,639'E (43/1060 2012)
365 1231	Qeqertarsuatsiaq E. Killia S Udtag holm / <i>Delete islet</i>		63°01,74'N 050°38,13'W (KMS, 23. oktober 2012)
366 1430	Frederik VIIs Ø NNW. Igdlutalik SE Tilføj / <i>Insert</i>	 PA	66°58,05'N 053°47,95'W (43/1073 2012)



HAVNEOPLYSNINGER

www.danskehavnelods.dk

***Den danske Havnelods,
Erhvervshavne***

Esbjerg Havn

Afsnittet Anmærkning opdateret.

(43/1072 2012)

Guldborgbroen

Afsnittene Afmærkning, Åbningstider og Særlige bestemmelser opdateret.

(37/937 2012)

Randers Lystbådehavn

Anmærkning tilføjet.

(43/1065 2012)

Rødbyhavn

Afsnittet Særlige bestemmelser opdateret.

(42/1054 2012)

Strandby Havn

Afsnittet Anmærkning opdateret.

(43/1066 2012)

Side 378 - Rødbyhavn

Ret i afsnittet Særlige Bestemmelser fra

(Uddrag af Ordensreglement for Rødbyhavn Trafikhavn af 10. februar 2010)

til

(Uddrag af Ordensreglement for Rødbyhavn Trafikhavn af 10. oktober 2012)

(42/1054 2012)