



SØKORTRETTELSE

DANISH CHART CORRECTIONS

42
2012

Rettelse nr. / Correction no. 354 - 360

Kort / Chart	Rettelse nr. / Correction no.	Kort / Chart	Rettelse nr. / Correction no.
103 (INT 1303)	354	196	358
114 (INT 1377)	355	1451	359
152 (INT 1373)	356	1650	360
154	357		

Søkortrettelser / Danish Chart Corrections på / via

www.kms.dk

"Søkortrettelser" indeholder de officielle rettelser til danske, grønlandske og færøske søkort.

Oplysningerne i parentes efter rettelserne refererer til EFS (nr./løbenr. år) eller anden kilde.

"Chart Corrections" contains the official corrections to Danish, Greenland and Faroese charts.

The figures in brackets after the corrections refer to EFS (no./serial no. year) or other source.

Ophavsret

Kort & Matrikelstyrelsen har ophavsret til sine søkort, havneplaner og nautiske publikationer. Kort & Matrikelstyrelsens ophavsret omfatter også enhver rettelse af dette materiale som angivet i nærværende publikation.

Ophavsretten omfatter enhver hel eller delvis gengivelse af materialet, herunder ved kopiering og tilgængeliggørelse i oprindelig eller ændret form.

Rettelserne i nærværende publikation må benyttes af den enkelte sejer/navigatør med henblik på opdatering/rettelse af vedkommendes retmæssige eksemplarer af søkort, havneplaner og nautiske publikationer fra Kort & Matrikelstyrelsen.

Al øvrig benyttelse af rettelserne i nærværende publikation kræver en forudgående skriftlig tilladelse fra Kort & Matrikelstyrelsen. Anmodning herom sendes til soe@kms.dk.

Copyright

All nautical charts, harbour charts and nautical publications published by the National Survey and Cadastre are protected by copyright. The National Survey and Cadastre's copyright includes any and all corrections to these charts and publications, including the contents of this publication.

The distribution of any partial or complete copy of the above-named charts, publications and corrections, whether by copying or by release of their contents in original or revised form, is prohibited.




The corrections in this publication are permitted for use by individual mariners or navigators in updating or correcting their legal copies of nautical charts, harbour charts and nautical publications published by the National Survey and Cadastre.

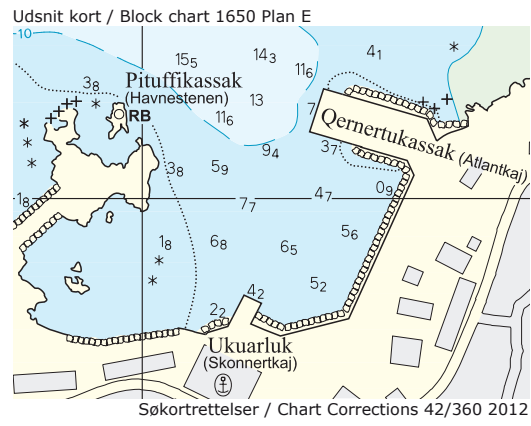
Any other use of the contents of this publication requires entry into a written contract with the National Survey and Cadastre. Requests for such contract entry can be sent to soe@kms.dk.

Kort & Matrikelstyrelsen, Søkort og Søopmåling, Rentemestervej 8, 2400 København NV, Tlf: 72 54 50 00, soe@kms.dk, www.kms.dk

National Survey and Cadastre, Hydrographic Office, Rentemestervej 8, 2400 Copenhagen NV, Denmark, Tel: +45 72 54 50 00, soe@kms.dk, www.kms.dk

Rettelse nr. /
Correction no.
Kort / Chart

354 103 (INT 1303)	Femern Bælt N. Rødbyhavn W Tilføj / Insert	++	54°39,8'N 011°11,8'E (42/1031 2012)
355 114 (INT 1377)	Juelsminde N. Sandbjerg Vig Tilføj på 1) / Insert in 1) Tilføj mellem 1) og 2) Insert between 1) and 2)	 → → → →	1) 55°43,762'N 010°01,376'E 2) 55°44,037'N 010°01,363'E (42/1041 2012)
356 152 (INT 1373)	Holdnæs Middelgrunde Udtag på 1) / Delete in 1) Tilføj på 2) med tilhørende farekurve Insert in 2) with accompanying danger line	6 ₇ R (6 ₂)+	1) 54°52,525'N 009°38,336'E 2) 54°52,541'N 009°38,312'E (KMS, 10. oktober 2012)
357 154	Holdnæs Middelgrunde Udtag på 1) / Delete in 1) Tilføj på 2) / Insert in 2)	6 ₇ R (6 ₂)+	1) 54°52,525'N 009°38,336'E 2) 54°52,541'N 009°38,312'E (KMS, 10. oktober 2012)
358 196	Rødbyhavn W Ret / Amend Til / To	 ^{Wk}  ^{Wks}	54°39,8'N 011°11,8'E (42/1031 2012)
359 1451	Holsteinsborg. Industrier Tilføj mellem 1) - 3) Insert between 1) - 3) Tilføj i området / Insert in the area	----- Under Construction (2012)	1) Industrier NW-lige hjørne Industrier NW corner 2) 100 meter W for 1) 100 metres W of 1) 3) Kyst S for 2) Shore S of 2) (42/1053 2012)
360 1650	Upernavik Tilføj medfølgende udsnit Insert accompanying block		72°47,30'N 056°08,85'W (KMS, 22. oktober 2012)



HAVNEOPLYSNINGER***www.danskehavnelods.dk*****Fur Havn**

Afsnittene Fartbegrænsinger, Havneområde og
Særlige Bestemmelser opdateret.
Plan opdateret.

(41/1030 2012)

Hvide Sande Havn

Anmærkning opdateret.

(42/1048 2012)

Jernbanebroen over Limfjorden

Anmærkning opdateret.

(42/1045 2012)

Karrebæksminde Havn

Anmærkning tilføjet.

(KMS, 19. oktober 2012)

Københavns Havn

Anmærkning opdateret.

(42/1035 2012)

Limfjordsbroen

Anmærkning opdateret.

(42/1044 2012)

Sejerø Havn

Anmærkning tilføjet.

(42/1040 2012)

SEJLADSANVISNINGER***Den grønlandske Havnelods, Tillæg 2*****Side 10 - Sisimiut (Holsteinsborg)**

I afsnittet **Skitsen** tilføjes ny linje:

Indtil videre forlænges Trawlerkaj (Industripier) ca. 100 m i W-lig retning.

(42/1053 2012)

Den grønlandske Havnelods**Side 304 - Upernavik**

I afsnittet **Havnen** tilføjes i skema foran Skonnertkaj:

Atlantkaj: Kajlængde 30 m / Dybde 7,0 m.

(KMS, 22. oktober 2012)

UDGIVELSER / PUBLICATIONS

Nye udgaver udkommer / *New editions to be published*

Kort / <i>Chart</i>	Titel og bemærkninger / <i>Title and remarks</i>	Skala / <i>Scale</i>	Udgave <i>Edition</i>
1151	<p>Umiarsualiviit assingi (Havneplaner / <i>Harbour plans</i>)</p> <p>Datum WGS-84.</p> <p>Ⓐ Qaqortoq (Julianehåb)</p> <p>Ⓑ Matu Løb</p> <p>Ⓒ Narsaq</p> <p>Ⓓ Narsaq</p> <p>Ⓔ Narsarsuaq</p> <p>Ⓕ Qassimiut</p> <p>Ⓖ Simiutaq</p> <p>Ⓗ Qassiisaa (Stephensens Havn)</p>	<p>1:2 500</p> <p>1:10 000</p> <p>1:5 000</p> <p>1:25 000</p> <p>1:2 500</p> <p>1:6 000</p> <p>1:10 000</p> <p>1:20 000</p>	1 2012
	<p>Kortet forventes udgivet primo december 2012. Med udgivelsen vil tidligere udgave af kortet blive annulleret.</p> <p><i>The chart is scheduled for publication at the beginning of December 2012. On publication the former edition of the chart will be cancelled.</i></p>		
1313	<p>Nuuk - Atammik (Godthåb - Atammik)</p> <p>Datum WGS-84.</p> <p>Ⓐ</p> <p>Ⓑ</p> <p>Ⓒ</p> <p>Ⓓ</p> <p>Ⓔ</p>	<p>1:100 000</p> <p>1:50 000</p> <p>1:12 500</p> <p>1:12 500</p> <p>1:12 500</p> <p>1:12 500</p>	1 2012
	<p>Kortet forventes udgivet primo december 2012. Med udgivelsen vil tidligere udgave af kortet blive annulleret.</p> <p><i>The chart is scheduled for publication at the beginning of December 2012. On publication the former edition of the chart will be cancelled.</i></p>		
1335	<p>Maniitsoq (Sukkertoppen)</p> <p>Datum WGS-84.</p>	1:40 000	1 2012
	<p>Kortet forventes udgivet primo december 2012. Med udgivelsen vil tidligere udgave af kortet blive annulleret.</p> <p><i>The chart is scheduled for publication at the beginning of December 2012. On publication the former edition of the chart will be cancelled.</i></p>		