



# SØKORTRETTELSE

## DANISH CHART CORRECTIONS

40  
2012

Rettelse nr. / Correction no. 340 - 349

Kort / Chart	Rettelse nr. / Correction no.	Kort / Chart	Rettelse nr. / Correction no.
105 (INT 1450)	340	144	346
114 (INT 1377)	341	160	347
131 (INT 1331)	342	188	348
132 (INT 1332)	343, 344	189 (INT 1336)	349
141 (INT 1370)	345		

### Søkortrettelser / Danish Chart Corrections på / via

[www.kms.dk](http://www.kms.dk)

"Søkortrettelser" indeholder de officielle rettelser til danske, grønlandske og færøske søkort.

Oplysningerne i parentes efter rettelserne refererer til EFS (nr./løbenr. år) eller anden kilde.

"Chart Corrections" contains the official corrections to Danish, Greenland and Faroese charts.

The figures in brackets after the corrections refer to EFS (no./serial no. year) or other source.

#### Ophavsret

Kort & Matrikelstyrelsen har ophavsret til sine søkort, havneplaner og nautiske publikationer. Kort & Matrikelstyrelsens ophavsret omfatter også enhver rettelse af dette materiale som angivet i nærværende publikation.

Ophavsretten omfatter enhver hel eller delvis gengivelse af materialet, herunder ved kopiering og tilgængeliggørelse i oprindelig eller ændret form.

Rettelserne i nærværende publikation må benyttes af den enkelte sejer/navigatør med henblik på opdatering/rettelse af vedkommendes retmæssige eksemplarer af søkort, havneplaner og nautiske publikationer fra Kort & Matrikelstyrelsen.

Al øvrig benyttelse af rettelserne i nærværende publikation kræver en forudgående skriftlig tilladelse fra Kort & Matrikelstyrelsen. Anmodning herom sendes til [soe@kms.dk](mailto:soe@kms.dk).

#### Copyright

All nautical charts, harbour charts and nautical publications published by the National Survey and Cadastre are protected by copyright. The National Survey and Cadastre's copyright includes any and all corrections to these charts and publications, including the contents of this publication.

The distribution of any partial or complete copy of the above-named charts, publications and corrections, whether by copying or by release of their contents in original or revised form, is prohibited.

The corrections in this publication are permitted for use by individual mariners or navigators in updating or correcting their legal copies of nautical charts, harbour charts and nautical publications published by the National Survey and Cadastre.





Any other use of the contents of this publication requires entry into a written contract with the National Survey and Cadastre. Requests for such contract entry can be sent to [soe@kms.dk](mailto:soe@kms.dk).

Kort & Matrikelstyrelsen, Søkort og Søopmåling, Rentemestervej 8, 2400 København NV, Tlf: 72 54 50 00, [soe@kms.dk](mailto:soe@kms.dk), [www.kms.dk](http://www.kms.dk)

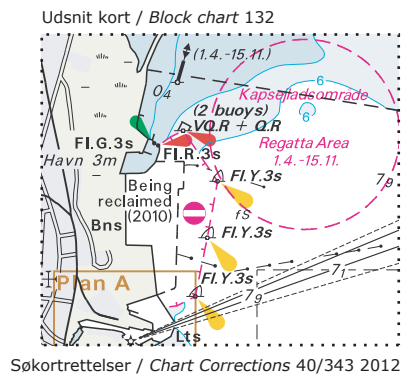
National Survey and Cadastre, Hydrographic Office, Rentemestervej 8, 2400 Copenhagen NV, Denmark, Tel: +45 72 54 50 00, [soe@kms.dk](mailto:soe@kms.dk), [www.kms.dk](http://www.kms.dk)

**Rettelse nr. /**  
**Correction no.**

Kort / Chart

<b>340</b> 105 (INT 1450)	<b>Attrup Havn SSW</b> Ret / Amend	027°	57°01,67'N 009°26,88'E
	Til / To	027,9°	(KMS, oktober 2012)
<b>341</b> 114 (INT 1377)	<b>Fyns Hoved. Korshavn Fyr</b> Tilføj / Insert	(1.4.-30.9.)	55°36,20'N 010°37,54'E (40/992 2012)
<b>342</b> 131 (INT 1331)	<b>Vedbæk Havn N</b> Tilføj / Insert		55°51,17'N 012°34,24'E (40/977 2012)
<b>343</b> 132 (INT 1332)	<b>Køge Havn N og E</b> Tilføj medfølgende udsnit Insert accompanying block		55°27,92'N 012°12,49'E (40/979 2012)
<b>344</b> 132 (INT 1332) Plan A	<b>Køge Havn</b> Flyt fra 1) til 2) / Move from 1) to 2)		1) 55°27,394'N 012°12,191'E 2) 55°27,373'N 012°12,152'E
	Flyt fra 3) til 4) / Move from 3) to 4)	 Fl.Y.3s	3) 55°27,420'N 012°12,324'E 4) 55°27,424'N 012°12,328'E
	Juster grænsen for forbudsområdet tilsvarende Adjust limit of prohibited area accordingly		(40/979 2012)
<b>345</b> 141 (INT1370)	<b>Fyns Hoved. Korshavn Fyr</b> Tilføj / Insert	(1.4.-30.9.)	55°36,20'N 010°37,54'E (40/992 2012)
<b>346</b> 144	<b>Albue Havn</b> Tilføj på 1) og 2) / Insert in 1) and 2)	(1.4.-15.11.)	1) 54°49,54'N 010°58,98'E 2) 54°49,8'N 010°58,3'E (40/987 2012)
<b>347</b> 160	<b>Sakskøbing Fjord</b> Udtag / Delete Udtag tilhørende overetlinje Delete accompanying leading line	 120,5°	54°50,249'N 011°34,336'E (40/982 2012)

<b>348</b> 188	<b>Bornholm N. Davids Banke E</b> Tilføje / Insert	++ PA	55°21,82'N 014°43,12'E
(40/976 2012)			
<b>349</b> 189 (INT 1336)	<b>Bornholm N. Davids Banke E</b> Tilføje / Insert	++ PA	55°21,82'N 014°43,12'E
(40/976 2012)			



## HAVNEOPLYSNINGER

***www.danskehavnelods.dk***

***Den danske Havnelods,  
Erhvervshavne***

**Akzo Nobel Salt A/S Anlægskaj**

Afsnittet Lodspligt opdateret.

*(DanPilot, 8. oktober 2012)*

**Attrup Havn**

Afsnittet Båker opdateret.

*(KMS, oktober 2012)*

**Hadsund Havn**

Afsnittet Lodspligt opdateret.

*(DanPilot, 8. oktober 2012)*

**Helsingør Nordhavn**

Afsnittet Havnekontor opdateret.

*(Helsingør Nordhavn, 1. oktober 2012)*

**Hobro Havn**

Afsnittet Lodspligt opdateret.

*(DanPilot, 8. oktober 2012)*

**Korsør Lystbådehavn**

Afsnittet Anmærkning opdateret.

*(40/984 2012)*

**Kronprins Frederiks Bro**

Anmærkning udtaget.

*(40/991 2012)*

**Køge Havn**

Plan opdateret.

*(40/979 2012)*

**Køge Marina**

Plan opdateret.

*(40/979 2012)*

**Limfjordsbroen**

Afsnittet Anmærkning opdateret.

*(40/996 2012)*

**Mou Bro**

Anmærkning tilføjet.

*(40/995 2012)*

**Statoils Oliepier**

Afsnittet Anmærkning opdateret.

*(40/983 2012)*

**Side 148 - Hadsund Havn**

Opdater teksten i afsnittet Lodspligt i overensstemmelse med [www.danskehavnelods.dk](http://www.danskehavnelods.dk)

*(DanPilot, 8. oktober 2012)*

**Side 184 - Hobro Havn**

Opdater teksten i afsnittet Lodspligt i overensstemmelse med [www.danskehavnelods.dk](http://www.danskehavnelods.dk)

*(DanPilot, 8. oktober 2012)*

**Side 274 - Køge Havn**

Opdater planen i overensstemmelse med [www.danskehavnelods.dk](http://www.danskehavnelods.dk)

*(40/979 2012)*