



# SØKORTRETTELSE

## DANISH CHART CORRECTIONS

37  
2012

Rettelse nr. / Correction no. 317 - 323

Kort / Chart	Rettelse nr. / Correction no.	Kort / Chart	Rettelse nr. / Correction no.
93 (INT 1044)	317	132 (INT 1332)	320
123	318	133 (INT 1333)	321, 322
131 (INT 1331)	319	142 (INT 1368)	323

### Søkortrettelser / Chart Corrections

på / via

[www.kms.dk](http://www.kms.dk)

"Søkortrettelser" indeholder de officielle rettelser til danske, grønlandske og færøske søkort.

Oplysningerne i parentes efter rettelserne refererer til EFS (nr./løbenr. år) eller anden kilde.

"Chart Corrections" contains the official corrections to Danish, Greenland and Faroese charts.

The figures in brackets after the corrections refer to EFS (no./serial no. year) or other source.

© Kort & Matrikelstyrelsen 2012





Gengivelse er tilladt med tydelig kildeangivelse.

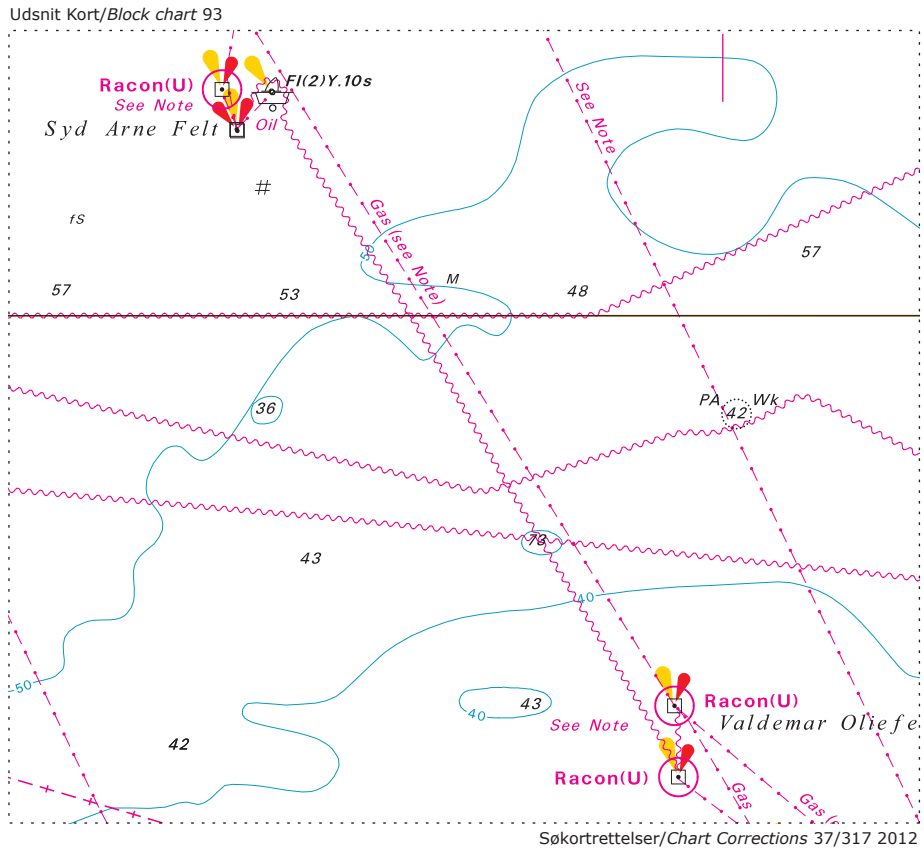
Havneplaner mærket "© Kort & Matrikelstyrelsen" må ikke gengives eller reproducere medmindre der foreligger skriftlig tilladelse hertil.

Reproduction is permitted with clear source indication.

Port plans labelled "© Kort & Matrikelstyrelsen" must not be reproduced or duplicated unless there is written consent.

**Rettelse nr. /**  
**Correction no.**  
Kort / Chart

<b>317</b> 93 (INT 1044)	<b>Syd Arne Felt</b> Tilføj medfølgende udsnit <i>Insert accompanying block</i>		55°57,13'N 004°24,62'E  (37/927 2012)
<b>318</b> 123	<b>Asaa Havn E</b> Tilføj på 1) / <i>Insert in 1)</i> Tilføj på 2) / <i>Insert in 2)</i> Tilføj tæt ved / <i>Insert close by</i>	 (1.4. - 15.11.)	1) 57°08,670'N 010°26,010'E 2) 57°08,650'N 010°26,030'E  (37/918 2012)
<b>319</b> 131 (INT 1331)	<b>Tuborg Havn N</b> Flyt fra 1) til 2) <i>Move from 1) to 2)</i>  Udtag tæt ved / <i>Delete close by</i>	  Y	1) 55°44,531'N 012°35,625'E 2) 55°44,553'N 012°35,472'E  (37/911 2012)
<b>320</b> 132 (INT 1332)	<b>Lommabukten</b> Tilføj på 1) / <i>Insert in 1)</i>  Ret på 2) fra / <i>Amend in 2) from</i> til / <i>to</i>	12,  12 <sub>3</sub> 12,	1) 55°40,26'N 012°57,09'E 2) 55°40,40'N 012°57,06'E  (Ufs 417/8145 2012)
<b>321</b> 133 (INT 1333)	<b>Lommabukten</b> Tilføj på 1) / <i>Insert in 1)</i>  Ret på 2) fra / <i>Amend in 2) from</i> til / <i>to</i>	12,  12 <sub>3</sub> 12,	1) 55°40,26'N 012°57,09'E 2) 55°40,40'N 012°57,06'E  (Ufs 417/8145 2012)
<b>322</b> 133 (INT 1333)	<b>Tuborg Havn N</b> Udtag på 1) / <i>Delete in 1)</i>  Flyt fra 2) til 3) <i>Move from 2) to 3)</i>  Tilføj mellem 4) og 3) <i>Insert between 4) and 3)</i>	→    → → → →	1) 55°44,59'N 012°35,43'E 2) 55°44,531'N 012°35,625'E 3) 55°44,553'N 012°35,472'E 4) 55°44,632'N 012°35,279'E kyst / <i>shore</i>  (37/911 2012)
<b>323</b> 142 (INT 1368)	<b>Omø Stålgrunde WNW</b> Ret dybden til 24 <sub>5</sub> og flyt fra 1) til 2) <i>Amend depth to 24<sub>5</sub> and move from 1)</i> to 2)		1) 55°04,64'N 011°02,13'E 2) 55°04,716'N 011°02,451'E justeret / <i>adjusted position</i>  (37/914 2012)



---

## HAVNEOPLYSNINGER

***www.danskehavnelods.dk***

**Aggersundbroen**

Anmærkning udtaget.

*(37/922 2012)*

**Asaa Havn**

Afsnittet Afmærkning opdateret.

*(37/918 2012)*

**Gulfhavn**

Afsnittene Havnen og Havnekontor opdateret.

*(Inter Terminals, 17. september 2012)*

**Hvide Sande Havn**

Anmærkning opdateret.

*(37/933 2012)*

**Stignæs Olieterminal**

Afsnittene Havnen og Havnekontor opdateret.

*(Inter Terminals, 17. september 2012)*

***Den danske Havnelods,  
Erhvervshavne***

**Side 140 - Gulfhavn**

Opdater teksten i afsnittene Havnen og Havnekontor i overensstemmelse med

[www.danskehavnelods.dk](http://www.danskehavnelods.dk)

*(Inter Terminals, 17. september 2012)*

**Stignæs Olieterminal**

Ref: Søkortrettelser 21 2012

Opdater teksten i afsnittene Havnen og Havnekontor i overensstemmelse med

[www.danskehavnelods.dk](http://www.danskehavnelods.dk)

*(Inter Terminals, 17. september 2012)*