



# SØKORTRETTELSER

## DANISH CHART CORRECTIONS

32  
2012

Rettelse nr. / Correction no. 280 - 285

Kort / Chart	Rettelse nr. / Correction no.	Kort / Chart	Rettelse nr. / Correction no.
100	280	111 (INT 1381)	283
101 (INT 1301)	281	114 (INT 1377)	284
103 (INT 1303)	282	141 (INT 1370)	285

Søkortrettelser / Chart Corrections

på / via

[www.kms.dk](http://www.kms.dk)

"Søkortrettelser" indeholder de officielle rettelser til danske, grønlandske og færøske søkort.

Oplysningerne i parentes efter rettelserne refererer til EFS (nr./løbenr. år) eller anden kilde.

"Chart Corrections" contains the official corrections to Danish, Greenland and Faroese charts.

The figures in brackets after the corrections refer to EFS (no./serial no. year) or other source.

© Kort & Matrikelstyrelsen 2012

Gengivelse er tilladt med tydelig kildeangivelse.

Havneplaner mærket "© Kort & Matrikelstyrelsen" må ikke gengives eller reproducere medmindre der foreligger skriftlig tilladelse hertil.

Reproduction is permitted with clear source indication.

Port plans labelled "© Kort & Matrikelstyrelsen" must not be reproduced or duplicated unless there is written consent.

**Rettelse nr. /**  
**Correction no.**

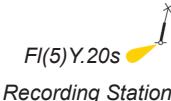
Kort / Chart

<b>280</b>	<b>Falkenberg SW</b>		
100	Tilføj på 1) / <i>Insert in 1)</i>	20 <sub>5</sub>	1) 56°49,100'N 012°14,312'E
	Udtag på 2) / <i>Delete in 2)</i>	++	2) 56°49,739'N 012°20,578'E
	Tilføj på 3) - 5)	++	3) 56°50,356'N 012°10,652'E
	<i>Insert in 3) - 5)</i>		4) 56°49,833'N 012°20,942'E
			5) 56°44,574'N 012°19,675'E


(Ufs 412/6787 2012)

<b>281</b>	<b>Falkenberg SW</b>		
101 (INT 1301)	Tilføj på 1) / <i>Insert in 1)</i>	20 <sub>5</sub>	1) 56°49,100'N 012°14,312'E
	Udtag på 2) / <i>Delete in 2)</i>	Wk 17	2) 56°49,739'N 012°20,578'E
	Tilføj på 3) / <i>Insert in 3)</i>	Wk 37	3) 56°50,356'N 012°10,652'E
	Tilføj på 4) / <i>Insert in 4)</i>	Wk 19	4) 56°49,833'N 012°20,942'E
	Tilføj på 5) / <i>Insert in 5)</i>	Wk 29	5) 56°44,574'N 012°19,675'E

(Ufs 412/6787 2012)

<b>282</b>	<b>Fyns Hoved</b>		
103 (INT 1303)	Tilføj / <i>Insert</i>		55°37,226'N 010°34,855'E

(32/813 2012)

<b>283</b>	<b>Udbyhøj</b>		
111 (INT 1381)	Ret / <i>Amend</i>		56°36,477'N 010°18,293'E
	til / <i>to</i>		

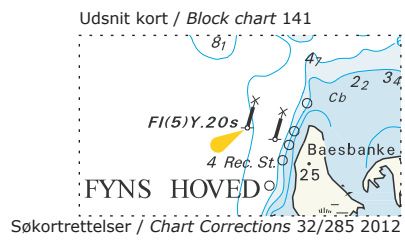
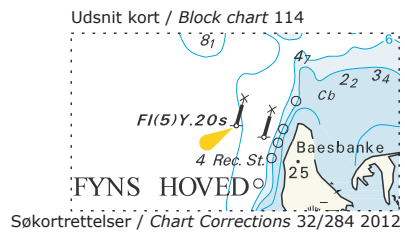
(32/814 2012)

<b>284</b>	<b>Fyns Hoved</b>		
114 (INT 1377)	Tilføj medfølgende udsnit <i>Insert accompanying block</i>		55°37,23'N 10°34,86'E

(32/813 2012)

<b>285</b>	<b>Fyns Hoved</b>		
141 (INT 1370)	Tilføj medfølgende udsnit <i>Insert accompanying block</i>		55°37,23'N 10°34,86'E

(32/813 2012)



**HAVNEOPLYSNINGER***www.danskehavnelods.dk***Glyngøre Havn**

Plan opdateret.

*(30/776 2012)***Masnedsundbroen**

Anmærkning udtaget.

*(32/808 2012)***Ishøj Havn**

Plan opdateret.

*(32/806 2012)***Storebæltsbroen (Vestbroen)**

Anmærkning opdateret.

*(32/809 2012)***Limfjordsbroen**

Anmærkning opdateret.

*(32/818 2012)***Vallensbæk Havn**

Plan opdateret.

*(32/806 2012)***DIVERSE MEDDELELSER / MISCELLANEOUS INFORMATION****Produktkatalog 2012****Side 12 - Indeks 2 Danmark**

Ret skala:

Kortnr. 133 (INT 1333), Sundet, midterste del

© Øresundsbroen 1:12 500

---

**UDGIVELSER / PUBLICATIONS**
**Nye udgaver udkommer / New editions to be published**

<b>Kort / Chart</b>	<b>Titel og bemærkninger / Title and remarks</b>	<b>Skala / Scale</b>	<b>Udgave Edition</b>
<b>103 (INT 1303)</b>	<b>Bælthavet</b> Kortet forventes udgivet medio november 2012. Med udgivelsen vil tidligere udgave af kortet blive annulleret.  <i>The chart is scheduled for publication in the middle of November 2012. On publication the former edition of the chart will be cancelled.</i>	1:200 000	7 2012
<b>151 (INT 1375)</b>	<b>Lillebælt, N-lige del</b> Ⓐ Assens Kortet forventes udgivet medio november 2012. Med udgivelsen vil tidligere udgave af kortet blive annulleret.  <i>The chart is scheduled for publication in the middle of November 2012. On publication the former edition of the chart will be cancelled.</i>	1:75 000 1:6 000	13 2012
<b>152 (INT 1373)</b>	<b>Lillebælt, S-lige del og Farvandet syd for Fyn</b> Ⓐ Nakkebølle Fjord Ⓑ Indsejling til Faaborg Ⓒ Indsejling til Marstal Ⓓ Indsejling til Ærøskøbing Kortet forventes udgivet medio november 2012. Med udgivelsen vil tidligere udgave af kortet blive annulleret.  <i>The chart is scheduled for publication in the middle of November 2012. On publication the former edition of the chart will be cancelled.</i>	1:75 000 1:50 000 1:25 000 1:25 000 1:25 000	4 2012
<b>155</b>	<b>Lillebælt. Als Sund og Sønderborg Bugt</b> Ⓐ Sønderborg Kortet forventes udgivet medio november 2012. Med udgivelsen vil tidligere udgave af kortet blive annulleret.  <i>The chart is scheduled for publication in the middle of November 2012. On publication the former edition of the chart will be cancelled.</i>	1:20 000 1:12 500	2 2012

Kort / Chart	Titel og bemærkninger / Title and remarks	Skala / Scale	Udgave Edition
159 (INT 1374)	Lillebælt. Aabenraa Fjord Ⓐ Aabenraa	1:25 000 1:12 500	4 2012
	<p>Kortet forventes udgivet medio november 2012. Med udgivelsen vil tidligere udgave af kortet blive annulleret.</p> <p><i>The chart is scheduled for publication in the middle of November 2012. On publication the former edition of the chart will be cancelled.</i></p>		
195	Østersøen, W-lige del Indsejling til Marstal	1:75 000 1:25 000	5 2012
	<p>Kortet forventes udgivet medio november 2012. Med udgivelsen vil tidligere udgave af kortet blive annulleret.</p> <p><i>The chart is scheduled for publication in the middle of November 2012. On publication the former edition of the chart will be cancelled.</i></p>		
196	Østersøen. Femern Bælt Ⓐ Rødbyhavn	1:75 000 1:12 500	9 2012
	<p>Kortet forventes udgivet medio november 2012. Med udgivelsen vil tidligere udgave af kortet blive annulleret.</p> <p><i>The chart is scheduled for publication in the middle of November 2012. On publication the former edition of the chart will be cancelled.</i></p>		