



# SØKORTRETTELSE

## DANISH CHART CORRECTIONS

23  
2012

Rettelse nr. / Correction no. 177 - 189

Kort / Chart	Rettelse nr. / Correction no.	Kort / Chart	Rettelse nr. / Correction no.
60	177	134 (INT 1334)	184
100	178	152 (INT 1373)	185
102 (INT 1302)	179	154	186
104	180	155	187
105 (INT 1450)	181	195	188
124	182	1313	189
132 (INT 1332)	183		

### Søkortrettelser / Chart Corrections

på / via

[www.kms.dk](http://www.kms.dk)

"Søkortrettelser" indeholder de officielle rettelser til danske, grønlandske og færøske søkort.

Oplysningerne i parentes efter rettelserne refererer til EFS (nr./løbenr. år) eller anden kilde.

"Chart Corrections" contains the official corrections to Danish, Greenland and Faroese charts.

The figures in brackets after the corrections refer to EFS (no./serial no. year) or other source.

© Kort & Matrikelstyrelsen 2012

Gengivelse er tilladt med tydelig kildeangivelse.



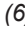




Havneplaner mærket "© Kort & Matrikelstyrelsen" må ikke gengives eller reproducere medmindre der foreligger skriftlig tilladelse hertil.

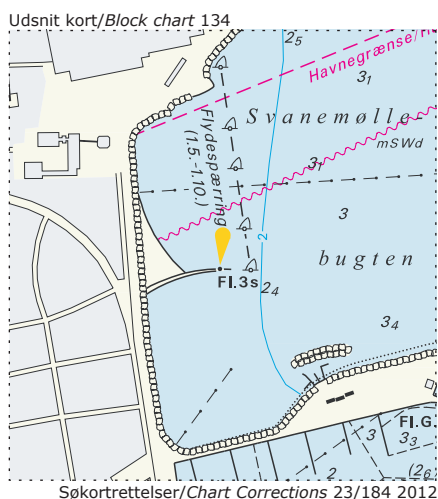
Reproduction is permitted with clear source indication.

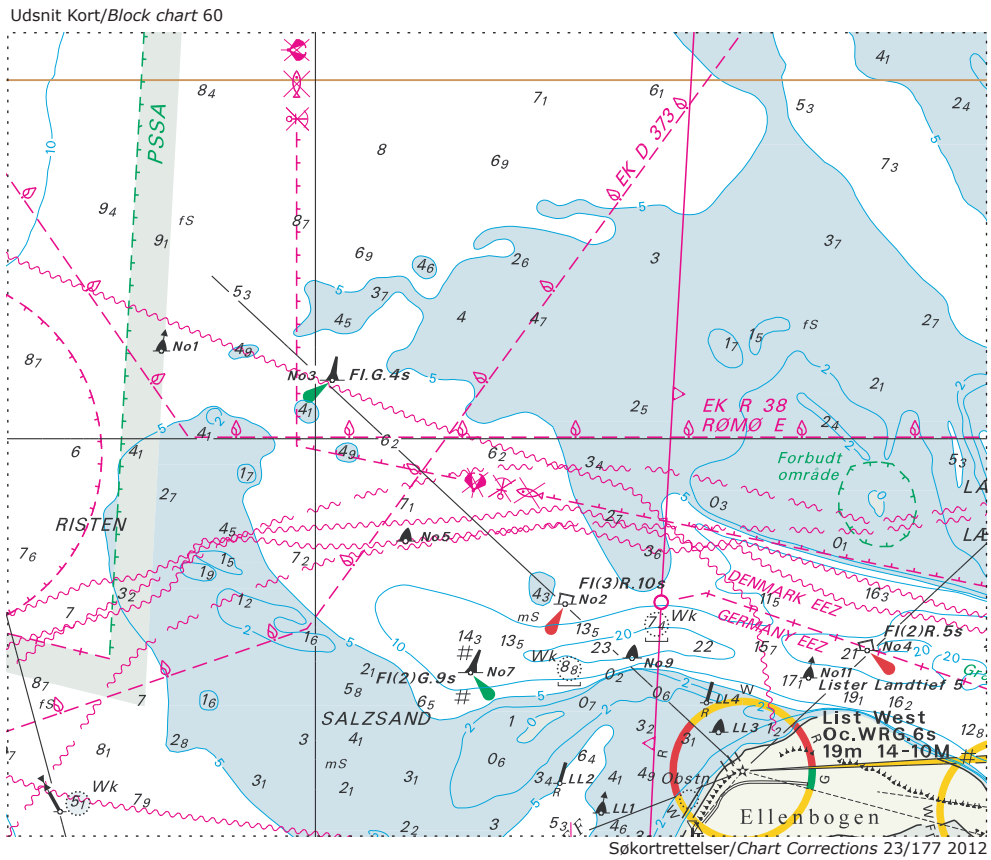
Port plans labelled "© Kort & Matrikelstyrelsen" must not be reproduced or duplicated unless there is written consent.

**Rettelse nr. /**  
**Correction no.**  
Kort / Chart

<b>177</b> 60	<b>Listerdyb</b> Tilføj medfølgende udsnit Udsnittet kan erstatte udsnittet i Søkortrettelser 21/162 2012			
	<i>Insert accompanying block</i> <i>The block can replace the block from Chart Corrections 21/162 2012</i>			(NfS 23/12)
<b>178</b> 100	<b>Grenaa NE</b> Ref.: Søkortrettelser / Chart Corrections 43/419 2012 Tilføj / Insert	Transformer Platform 	56°35,749'N 011°09,170'E	(23/609 2012)
<b>179</b> 102 (INT 1302)	<b>Grenaa NE</b> Ref.: Søkortrettelser / Chart Corrections 43/420 2012 Tilføj / Insert	Transformer Platform 	56°35,749'N 011°09,170'E	(23/609 2012)
<b>180</b> 104	<b>Drogden Fyr SSW</b> Tilføj på 1) og 2) / Insert in 1) and 2)		+ 1) 55°28,471'N 012°39,959'E 2) 55°29,063'N 012°39,612'E	
	Erstat noten VRAG med medfølgende note VRAG OG STEN <i>Replace the note WRECKS by the accompanying note WRECKS AND ROCKS</i>			(KMS, 7. juni 2012)
<b>181</b> 105 (INT 1450)	<b>Nordmands Hage W. Troidholme S</b> Tilføj / Insert	 (1.4. - 15.11.)	57°01,693'N 009°30,050'E	(23/612 2012)
<b>182</b> 124	<b>Grenaa NE</b> Tilføj på 1) / Insert in 1)		1) 56°35,749'N 011°09,170'E	
	Tilføj tæt ved / Insert close by	<b>2 Mo(U)15s 25m 10M</b> Transformer Platform		(23/609 2012)
<b>183</b> 132 (INT 1332)	<b>Drogden Fyr SSW</b> Tilføj på 1) / Insert in 1)		1) 55°28,471'N 012°39,959'E	
	Tilføj på 2) / Insert in 2)		2) 55°29,063'N 012°39,612'E	(KMS, 7. juni 2012)

<b>184</b> 134 (INT 1334)	<b>Svanemøllebugten</b> Tilføj medfølgende udsnit <i>Insert accompanying block</i>			(23/602 2012)
<b>185</b> 152 (INT 1373)	<b>Flensborg Fjord. Broager Vig SW og Kragesand S</b> Tilføj på 1) / <i>Insert in 1)</i>  Tilføj på 2) / <i>Insert in 2)</i>	(6)   (9 <sub>8</sub> ) 	1) 54°52,530'N 009°38,431'E  2) 54°49,884'E 009°43,720'E	(23/608 2012)
<b>186</b> 154	<b>Broager Vig SW og Kragesand S</b> Tilføj på 1) / <i>Insert in 1)</i>  Tilføj på 2) / <i>Insert in 2)</i>	(6)   (9 <sub>8</sub> ) 	1) 54°52,530'N 009°38,431'E  2) 54°49,884'E 009°43,720'E	(23/608 2012)
<b>187</b> 155	<b>Flensborg Fjord. Kragesand S</b> Tilføj / <i>Insert</i>	(9 <sub>8</sub> ) 	54°49,884'E 009°43,720'E	(23/608 2012)
<b>188</b> 195	<b>Flensborg Fjord. Kragesand S</b> Tilføj / <i>Insert</i>	(9 <sub>8</sub> ) 	54°49,884'E 009°43,720'E	(23/608 2012)
<b>189</b> 1313	<b>Godthåb N. Nordlandet</b> Tilføj / <i>Insert</i>		64°17,172'N 051°43,757'W	(23/614 2012)





### Note til kort / Note for Chart 104

#### VRAG OG STEN

Med undtagelse af området ved Kriegers Flak (dansk EEZ øst for 12°46'E) samt områder, der ikke er dækket af kort i større skala, er vrug og sten vist med symbolerne ++ +

Dybder over vrug og sten, se kort i større skala.

#### WRECKS AND ROCKS

With the exception of the area around Kriegers Flak (Danish EEZ east of 12°46'E) and areas which are not covered by larger scale charts, wrecks and rocks are shown by the symbols ++ +

Depths over wrecks and rocks, see larger scale charts.

---

## HAVNEOPLYSNINGER

***www.danskehavnelods.dk***

***Den danske Havnelods,  
Erhvervshavne***

### **Endelave Havn**

Afsnittene Besejling og Afmærkning opdateret.

*(Horsens Kommune, 7. juni 2012)*

### **Side 378 - Rødbyhavn Trafikhavn**

Opdater plan samt afsnittene Havneområde og Særlige bestemmelser i overensstemmelse med [www.danskehavnelods.dk](http://www.danskehavnelods.dk).

*(22/599 2012)*

### **Københavns Havn**

Afsnittet Anmærkning opdateret.

*(23/604 2012)*

### **Rødbyhavn**

Afsnittene Havneområde og Særlige bestemmelser opdateret. Plan opdateret.

*(22/599 2012)*

### **Svanemøllen Havn**

Plan opdateret.

*(23/602 2012)*

## HAVNEOPLYSNINGER

*www.danskehavnelods.dk*

### Rettelser vedr. lods

For følgende havne

**Aggersund Havn, Aggersund Kalkværks  
Udskibningsbro, Akzo Nobel Salt A/S An-  
lægskaj, Asnæsværkets Havn, Assens Havn,  
Bandholm Havn, Dania Havn, Ensteds-  
værkets Havn, Esbjerg Havn, Fredericia  
Havn, Frederikshavn Havn, Frederiksværk  
Stålvalsværks Havn, Fur Havn, Faaborg  
Havn, Gedser Havn, Grenaa Havn, Gulfhavn,  
Hadsund Havn, Hals Havn, Helsingør Havn,  
H.J. Hansen Hadsund A/S Anløbsbro, Hobro  
Havn, Holbæk Havn, Holstebro-Struer Havn,  
Horsens Havn, Hundested Havn, Kalund-  
borg Havn, Karrebæksminde Havn, Kynd-  
byværkets Havn, Københavns Havn, Køge  
Havn, Kolding Havn, Kongsdal Havn, Korsør  
Havn, Lemvig Havn, Lindø Skibsværft Havn,  
Lindø Terminalen, Løgstør Havn, Middelfart  
Havne (ADP A/S, Havn), Nakskov Havn, Nor-  
den Bro, Nordjyllandsværkets Havn, Nyborg  
Havn (Avernakke Terminalen), Nyborg Havn  
(Lindholm Terminalen), Nykøbing Falster  
Havn, Nykøbing Mors Havn, Næstved Havn,  
Odense Havn, Orehoved Havn, Randers  
Havn, Rødbyhavn, Sakskøbing Havn, Skive  
Havn, Skælskør Havn, Skærbækværkets  
Havn, Statoil Oliepier, Stevns Kridtbrud  
Udskibningspier, Stignæs Olieterminal,  
Stignæsværkets Havn, Stubbekøbing  
Havn, Studstrupværkets Havn, Svendborg  
Havn, Thisted Havn, Thyborøn Havn, Vejle  
Havn, Vordingborg Sydhavn (Masnedsund),  
Aabenraa Havn, Aalborg Havn, Aalborg Port-  
land Havn**

er kontaktoplysninger rettet i afsnittet Lods.

*(NtM 20/12)*

For følgende havne

**Frederikssund Havn, Marstal Havn, Søby  
Havn, Sønderborg Havn og Ærøskøbing  
Havn**

er nyt afsnit Lods tilføjet.

*(NtM 20/12)*

For følgende havne

**Gråsten Havn, Egernsund Havn, Nysted  
Havn og Sæby Havn**

er afsnittet Lods udtaget.

*(Lodstilsynet, 1. juni 2012)*

**Augustenborg Havn**

Afsnittet Lods udtaget.

*(KMS, 1. juni 2012)*

**Skagen Havn**

Afsnittet Lods opdateret.

*(NtM 20/12 og KMS, 1. juni 2012)*

**Århus Havn**

Afsnittet Lods opdateret.

*(NtM 20/12)*

## HAVNEOPLYSNINGER

### *Den danske Havnelods, Erhvervshavne*

#### Rettelser til afsnittet **Lods**:

For følgende havne

**Aggersund Havn, Aggersund Kalkværks  
Udskibningsbro, Enstedsværkets Havn,  
Fredericia Havn, Fur Havn, Guldhavn,  
Holstebro-Struer Havn, Kalundborg Havn,  
Lemvig Havn, Løgstør Havn, Norden Bro,  
Nordjyllandsværkets Havn, Nykøbing Mors  
Havn, Skive Havn, Statoil Oliepier, Stignæs  
Olieterminal, Stignæsværkets Havn,  
Thisted Havn, Thyborøn Havn, Aabenraa  
Havn, Aalborg Havn, Aalborg Portland Havn**

rettes kontaktoplysninger i afsnittet **Lods** til:

DanPilot, Lodseriet Danmark  
Telefon +45 63 25 66 66 (døgnbemandet)  
Telefax +45 63 25 66 49  
VHF kanal 87  
E-post: [danpilot@danpilot.dk](mailto:danpilot@danpilot.dk)  
Hjemmeside: [www.danpilot.dk](http://www.danpilot.dk)

Danish Pilot Service A/S  
Telefon +45 75 91 44 96  
Telefax +45 75 91 44 93  
VHF kanal 16 og 12  
E-post: [info@danishpilotservice.dk](mailto:info@danishpilotservice.dk)  
Hjemmeside: [www.danishpilotservice.dk](http://www.danishpilotservice.dk)

(NtM 20/12)

For følgende havne

**Akzo Nobel Salt A/S Anlægskaj,  
Asnæsværkets Havn, Assens Havn,  
Bandholm Havn, Dania Havn, Esbjerg  
Havn, Faaborg Havn, Frederiksværk  
Stålvalsværks Havn, Gedser Havn, Grenaa  
Havn, Hadsund Havn, Hals Havn, Helsingør  
Havn, H.J. Hansen Hadsund A/S Anløbsbro,  
Hobro Havn, Holbæk Havn, Horsens Havn,  
Hundested Havn, Karrebæksminde Havn,  
Kyndbyværkets Havn, Københavns Havn,  
Køge Havn, Kolding Havn, Kongsdal Havn,  
Korsør Havn, Lindø Skibsværft Havn, Lindø  
Terminalen, Marstal Havn, Middelfart Havne  
(ADP A/S, Havn), Nakskov Havn, Nyborg  
Havn (Avernakke Terminalen), Nyborg  
Havn (Lindholm Terminalen), Nykøbing  
Falster Havn, Næstved Havn, Odense  
Havn, Orehoved Havn, Randers Havn,  
Rødbyhavn, Sakskøbing Havn, Skælskør  
Havn, Skærbækværkets Havn, Stevns  
Kridtbrud Udskibningspier, Stubbekøbing  
Havn, Studstrupværkets Havn, Svendborg  
Havn, Vejle Havn, Vordingborg Sydhavn  
(Masnedsund)**

rettes kontaktoplysninger i afsnittet **Lods** til:

DanPilot, Lodseriet Danmark  
Telefon +45 63 25 66 66 (døgnbemandet)  
Telefax +45 63 25 66 49  
VHF kanal 87  
E-post: [danpilot@danpilot.dk](mailto:danpilot@danpilot.dk)  
Hjemmeside: [www.danpilot.dk](http://www.danpilot.dk)

(NtM 20/12)

## HAVNEOPLYSNINGER (fortsat)

For følgende havne

**Frederikssund Havn, Marstal Havn, Søby Havn, Sønderborg Havn, Ærøskøbing Havn**

tilføjes nyt afsnit **Lods**:

fra DanPilot, Lodseriet Danmark  
Telefon +45 63 25 66 66 (døgnbemandet)  
Telefax +45 63 25 66 49  
VHF kanal 87  
E-post: [danpilot@danpilot.dk](mailto:danpilot@danpilot.dk)  
Hjemmeside: [www.danpilot.dk](http://www.danpilot.dk)

I øvrigt henvises til Lodstilsynets  
"Bekendtgørelse om anvendelse af lods".

(NtM 20/12)

For følgende havne

**Gråsten Havn, Egersund Havn, Nysted Havn, Sæby Havn.**

udtages afsnittet **Lods**.

(Lodstilsynet, 1. juni 2012)

**Augustenborg Havn**

Udtag afsnittet **Lods**.

(KMS, 1. juni 2012)

**Frederikshavn Havn**

Ret kontaktoplysninger i afsnittet **Lods** til:

DanPilot, Lodseriet Danmark  
Telefon +45 63 25 66 66 (døgnbemandet)  
Telefax +45 63 25 66 49  
VHF kanal 87  
E-post: [danpilot@danpilot.dk](mailto:danpilot@danpilot.dk)  
Hjemmeside: [www.danpilot.dk](http://www.danpilot.dk)

Frederikshavn Pilot Service ApS

Telefon +45 98 42 22 22

E-post: [info@frederikshavnpiilot.dk](mailto:info@frederikshavnpiilot.dk)

Hjemmeside: [www.frederikshavnpiilot.dk](http://www.frederikshavnpiilot.dk)

(NtM 20/12)

**Skagen Havn**

Ret kontaktoplysninger i afsnittet **Lods** til:

Skagen Lodseri  
Telefon +45 98 44 37 87  
Telefax +45 98 45 00 29  
E-post: [sklo@saga-shipping.dk](mailto:sklo@saga-shipping.dk) / [saga@saga-shipping.dk](mailto:saga@saga-shipping.dk)

DanPilot, Lodseriet Danmark  
Telefon +45 63 25 66 66 (døgnbemandet)  
Telefax +45 63 25 66 49  
VHF kanal 87  
E-post: [danpilot@danpilot.dk](mailto:danpilot@danpilot.dk)  
Hjemmeside: [www.danpilot.dk](http://www.danpilot.dk)

(KMS, 1. juni 2012)

**Århus Havn**

I afsnittet **Lods** erstattes:

Danish Pilot Service A/S  
Telefon 75 91 44 96  
E-post: [info@danishpilotservice.dk](mailto:info@danishpilotservice.dk)  
Hjemmeside: [www.danishpilotservice.dk](http://www.danishpilotservice.dk)

med:

Danish Pilot Service A/S  
Telefon +45 75 91 44 96  
Telefax +45 75 91 44 93  
VHF kanal 16 og 12  
E-post: [info@danishpilotservice.dk](mailto:info@danishpilotservice.dk)  
Hjemmeside: [www.danishpilotservice.dk](http://www.danishpilotservice.dk)

(NtM 20/12)