



SØKORTRETTELSE

DANISH CHART CORRECTIONS

20
2012

Rettelse nr. / Correction no. 155 - 161

Kort / Chart	Rettelse nr. / Correction no.	Kort / Chart	Rettelse nr. / Correction no.
93 (INT 1044)	155	158 (INT 1376)	159
95 (INT 1451)	156	162	160
103 (INT 1303)	157	195	161
152 (INT 1373)	158		

Søkortrettelser / Chart Corrections

på / via

www.kms.dk

"Søkortrettelser" indeholder de officielle rettelser til danske, grønlandske og færøske søkort.

Oplysningerne i parentes efter rettelserne refererer til EFS (nr./løbenr. år) eller anden kilde.

"Chart Corrections" contains the official corrections to Danish, Greenland and Faroese charts.

The figures in brackets after the corrections refer to EFS (no./serial no. year) or other source.

© Kort & Matrikelstyrelsen 2012


Gengivelse er tilladt med tydelig kildeangivelse.

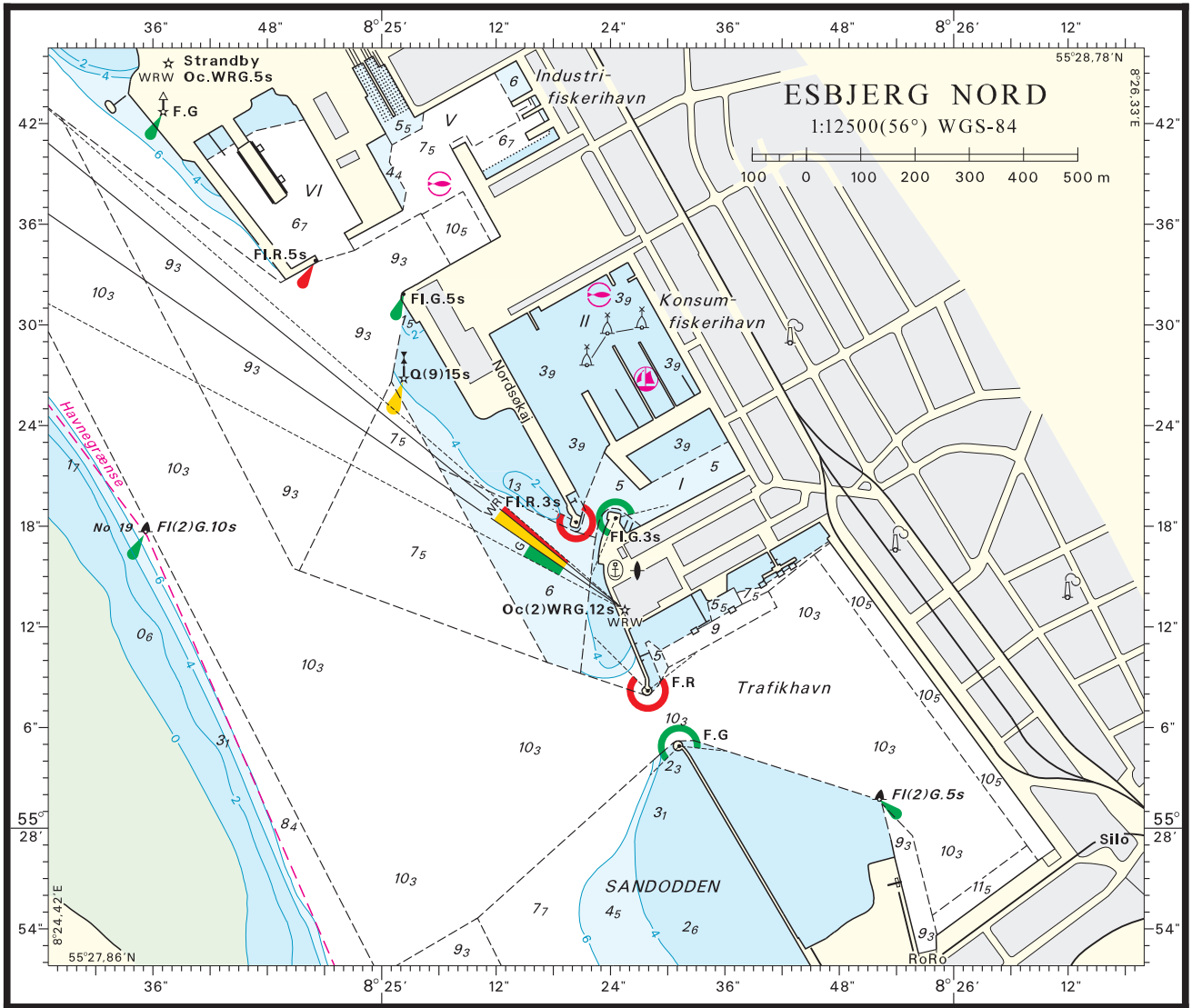
Havneplaner mærket "© Kort & Matrikelstyrelsen" må ikke gengives eller reproduceres medmindre der foreligger skriftlig tilladelse hertil.

Reproduction is permitted with clear source indication.

Port plans labelled "© Kort & Matrikelstyrelsen" must not be reproduced or duplicated unless there is written consent.

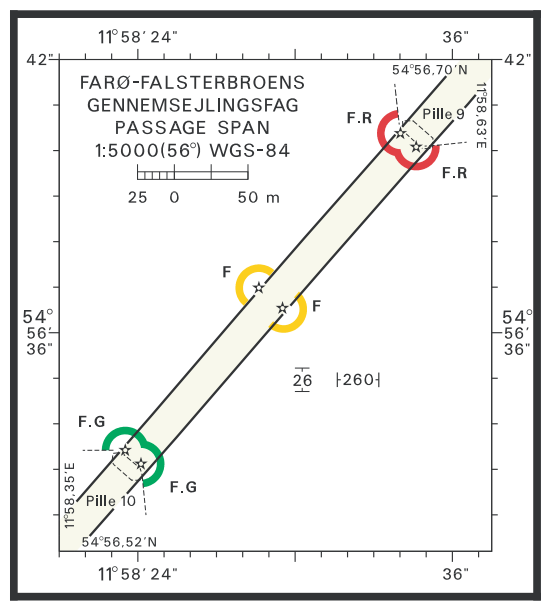
Rettelse nr. /
Correction no.
Kort / Chart

155 93 (INT 1044)	Valdemar Oliefelt Ref.: Søkortrettelser / Chart Corrections 19/140 2012, position 7)			
	Ret / Amend		56°48,24'N 004°33,86'E	
	til / to		55°48,24'N 004°33,86'E	(19/506 2012)
156 95 (INT 1451) Plan A	Esbjerg Nord Erstat planen med medfølgende plan Replace the plan by accompanying plan			(20/543 2012)
157 103 (INT 1303)	Bredgrund S Tilføj dybde / Insert depth	21 ₅	54°46,05'N 010°01,71'E	(BSH, maj 2012)
158 152 (INT 1373)	Flensborg Fjord. Neukirchen Grund SE og Bredgrund S Ret dybde over vraget på 1) til Amend depth to the wreck in 1) to	20 ₆	1) 54°48,493'N 009°46,876'E	
	Tilføj dybde på 2) / Insert depth in 2)	21 ₅	2) 54°46,05'N 010°01,71'E	(BSH, maj 2012)
159 158 (INT 1376)	W-lige Lillebæltsbro W Tilføj på 1) og 2) for markering af dykkerområde Insert in 1) and 2) for marking a diving area		1) 55°31,05'N 009°41,99'E 2) 55°31,03'N 009°42,04'E	(20/531 2012)
160 162 Plan B	Farø-Falsterbroen Erstat plan med medfølgende plan Replace the plan by accompanying plan			(KMS, maj 2012)
161 195	Flensborg Fjord. Neukirchen Grund SE og Bredgrund S Ret dybde over vraget på 1) til Amend depth to the wreck in 1) to	20 ₆	1) 54°48,493'N 009°46,876'E	
	Tilføj dybde på 2) / Insert depth in 2)	21 ₅	2) 54°46,05'N 010°01,71'E	(BSH, maj 2012)



© Kort & Matrikelstyrelsen

Søkortrettelser/Chart Corrections 20/156 2012



Søkortrettelser / Chart Corrections 20/160 2012

HAVNEOPLYSNINGER

www.danskehavnelods.dk

Bogø Havn

Anmærkning opdateret.

(20/521 2012)

Københavns Havn

Anmærkning udtaget.

(20/519 2012)

Bogense Havn og Marina

Anmærkning udtaget.

(20/530 2012)

Langelinie Lystbådehavn

Anmærkning udtaget.

(20/520 2012)

Esbjerg Havn

Anmærkning opdateret. Plan opdateret.

(20/543 2012)

Nekselø Havn (tidl. Nekselø Anlægsbro)

Plan opdateret. Afsnittene Havnen, Største skibe, Besejling, Fartbegrænsning og Ankerplads opdateret, Havneområde og Særlige bestemmelser tilføjet.

(19/510 2012)

Farø-Falsterbroen

Plan opdateret.

(KMS, maj 2012)

Odense Havn

Anmærkning udtaget. Planen Odense Midt opdateret.

(20/534 2012)

Havnsø Havn

Plan opdateret. Afsnittene Største skibe og Fartbegrænsning opdateret, afsnittene Havneområde og Særlige bestemmelser tilføjet.

(19/509 2012)

Røsnæs Havn (tidl. Røsnæs Fiskerihavn)

Plan opdateret. Afsnittene Største skibe, Fartbegrænsning, Ressourcer, Havnekontor, Havneområde og Særlige bestemmelser opdateret.

(19/512 2012)

Hundested Havn

Afsnittet Største skibe opdateret.

(Hundested Havn, 18. maj 2012)

Hundige Lystbådehavn

Anmærkning udtaget.

(20/522 2012)

Sejerø Havn

Plan opdateret. Afsnittene Største skibe, Fartbegrænsning, Ressourcer og Havneområde opdateret, Særlige bestemmelser tilføjet.

(19/511 2012)

Jernbanebroen over Limfjorden

Afsnittene Anmærkning og Særlige bestemmelser opdateret.

(Lovtidende A, 10. maj 2012)

Aabenraa Lystbådehavn

Anmærkning udtaget.

(20/532 2012)

HAVNEOPLYSNINGER, fortsat

Den danske Havnelods, Erhvervshavne

Side 80 - Esbjerg Havn

Opdater planen Esbjerg Nord i overensstemmelse med www.danskehavnelods.dk

(20/542 2012)

Side 168 - Havnsø Havn

Opdater plan og tekst i overensstemmelse med www.danskehavnelods.dk

(19/509 2012)

Side 204 - Hundested Havn

Opdater afsnittet Største skibe i overensstemmelse med www.danskehavnelods.dk

(Hundested Havn, 18. maj 2012)

Side 400 - Sejerø Havn

Opdater plan og tekst i overensstemmelse med www.danskehavnelods.dk

(19/511 2012)

Side 518 - Aalborg Havn

Erstat teksten i Bestemmelser for gennemsejling af Jernbanebroen over Limfjorden, afsnit 5.4.2 med:

5.4.2. Skibe med en længde over 53 m (l.o.a.) må kun passere broen under vejledning af en lods. Lodseriet meddeler i hvert tilfælde brovagten, hvorvidt vejr- og strømforholdene efter lodseriets skøn tillader passage. Brovagten afgør herefter, om tilladelse til gennemsejling skal gives.

(Lovtidende A, 10. maj 2012)

DIVERSE MEDDELELSER / MISCELLANEOUS INFORMATION

Produktkatalog 2012

Side 14 - Indeks 2 Danmark

Tilføj skala:

Kort nr. 162, Smålandsfarvandet, SE-lige del

© Farø-Falsterbroens gennemsejlingsfag 1:5 000