



# SØKORTRETTELSE

## DANISH CHART CORRECTIONS

19  
2012

Rettelse nr. / Correction no. 140 - 154

Kort / Chart	Rettelse nr. / Correction no.	Kort / Chart	Rettelse nr. / Correction no.
93 (INT 1044)	140	118	147, 148
100	141	129	149
102 (INT 1302)	142	133 (INT 1333)	150, 151, 152
108 (INT 1448)	143	154	153
109 (INT 1449)	144, 145	160	154
117	146		

### Søkortrettelser / Chart Corrections

på / via

[www.kms.dk](http://www.kms.dk)

"Søkortrettelser" indeholder de officielle rettelser til danske, grønlandske og færøske søkort.

Oplysningerne i parentes efter rettelserne refererer til EFS (nr./løbenr. år) eller anden kilde.

"Chart Corrections" contains the official corrections to Danish, Greenland and Faroese charts.

The figures in brackets after the corrections refer to EFS (no./serial no. year) or other source.

© Kort & Matrikelstyrelsen 2012

Gengivelse er tilladt med tydelig kildeangivelse.

Havneplaner mærket "© Kort & Matrikelstyrelsen" må ikke gengives eller reproducere medmindre der foreligger skriftlig tilladelse hertil.



Reproduction is permitted with clear source indication.

Port plans labelled "© Kort & Matrikelstyrelsen" must not be reproduced or duplicated unless there is written consent.



**Rettelse nr. /**  
**Correction no.**  
 Kort / Chart

<b>140</b> 93 (INT 1044)	<b>Syd Arne Oliefelt - Valdemar Oliefelt</b> Tilføj mellem 1) og 7) <i>Insert between 1) and 7)</i>		1) 56°04,73'N 004°13,82'E 2) 56°05,96'N 004°14,91'E 3) 56°06,03'N 004°15,40'E 4) 56°05,76'E 004°16,08'E 5) 56°04,96'E 004°15,91'E 6) 56°00,02'E 004°21,70'E 7) 56°48,24'N 004°33,86'E
-----------------------------	-----------------------------------------------------------------------------------------------------------	-------------------------------------------------------------------------------------	---------------------------------------------------------------------------------------------------------------------------------------------------------------------------------------------------------


(19/506 2012)

<b>141</b> 100	<b>Hundested N</b> Flyt fra 1) til 2) / <i>Move from 1) to 2)</i>		1) 56°00,5'N 011°50,0'E 2) 55°59,800'N 011°51,000'E
	Flyt fra 3) til 4) / <i>Move from 3) to 4)</i>		3) 55°59,863'N 011°51,097'E 4) 55°59,654'N 011°51,014'E


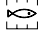
(Hundested Havn og KMS, maj 2012  
samt 19/493 2012)

<b>142</b> 102 (INT 1302)	<b>Hundested N</b> Flyt fra 1) til 2) / <i>Move from 1) to 2)</i>		1) 56°00,527'N 011°50,033'E 2) 55°59,800'N 011°51,000'E
	Flyt fra 3) til 4) / <i>Move from 3) to 4)</i>		3) 55°59,863'N 011°51,097'E 4) 55°59,654'N 011°51,014'E

(Hundested Havn og KMS, maj 2012  
samt 19/493 2012)

<b>143</b> 108 (INT 1448)	<b>Thisted Bredning W</b> Tilføj på 1) - 4) / <i>Insert in 1) - 4)</i>		1) 56°54,765'N 008°38,685'E 2) 56°54,765'N 008°38,935'E 3) 56°54,355'N 008°38,935'E 4) 56°54,355'N 008°38,685'E
------------------------------	---------------------------------------------------------------------------	---------------------------------------------------------------------------------------	--------------------------------------------------------------------------------------------------------------------------




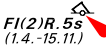

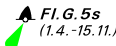


(19/503 2012)

<b>144</b> 109 (INT 1449)	<b>Risgårde Bredning W. Rotholm Rev</b> <b>WNW</b> Flyt fra 1) - 4) med - - - - Move from 1) - 4) with - - - -		1) 56°44,680'N 009°08,800'E 2) 56°44,630'N 009°08,610'E 3) 56°44,330'N 009°09,030'E 4) 56°44,380'N 009°09,240'E
	Til 5) - 8) / To 5) - 8)		5) 56°44,70'N 009°08,66'E 6) 56°44,61'N 009°08,45'E 7) 56°44,26'N 009°08,94'E 8) 56°44,35'N 009°09,15'E
	Flyt fra 9) til 10) / Move from 9) to 10)		9) 56°44,510'N 009°08,912'E 10) 56°44,48'N 009°08,80'E
			(19/501 2012)


<b>145</b> 109 (INT 1449)	<b>Risum Stengrund N</b> Tilføj medfølgende udsnit Insert accompanying block		(19/502 2012)
------------------------------	------------------------------------------------------------------------------------	--	---------------

<b>146</b> 117	<b>Kattegat. Roskilde Fjord</b> Ret i kortets øverste højre hjørne Amend in upper right corner	Apr 2012	
	Til / To	Maj 2012	(KMS, maj 2012)



<b>147</b> 118	<b>Risø WSW</b> Tilføj / Insert		55°41,500'N 012°04,835'E  (19/494 2012)
-------------------	------------------------------------	---------------------------------------------------------------------------------------	-----------------------------------------------

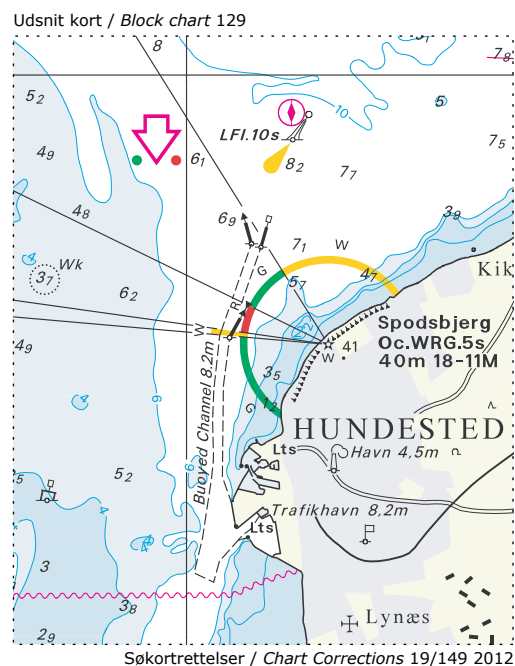
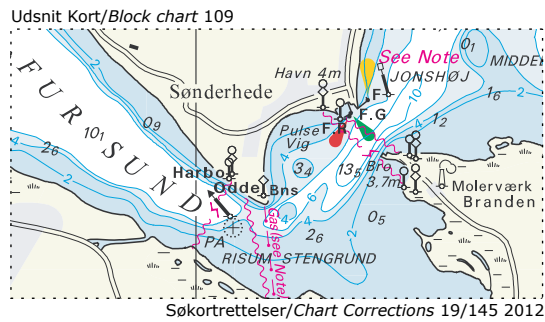
148	Roskilde Fjord SE		
118	Flyt og ret fra 1) til 2) <i>Move and amend from 1) to 2)</i>		1) 55°45,372'N 012°04,710'E
			2) 55°45,395'N 012°04,715'E
	Flyt fra 3) og 4) / <i>Move from 3) and 4)</i>		3) 55°43,575'N 012°03,782'E 4) 55°43,152'N 011°59,728'E
	Til 5) og 6) / <i>To 5) og 6)</i>		5) 55°43,555'N 011°59,787'E 6) 55°43,134'N 011°59,750'E
	Flyt fra 7) til 8) / <i>Move from 7) to 8)</i>		7) 55°40,814'N 011°59,050'E 8) 55°40,821'N 011°59,026'E
	Udtag / <i>Delete</i>		55°40,724'N 011°59,355'E
	Flyt fra 9) til 10) / <i>Move from 9) to 10)</i>		9) 55°41,782'N 012°02,757'E 10) 55°41,800'N 012°02,777'E
	Tilføj / <i>Insert</i>		55°45,610'N 012°04,530'E
	Tilføj / <i>Insert</i>		55°39,129'N 012°04,817'E
			(5/200 og 19/495 2012, Roskilde Fjordudvalg og SFS 2012)

149	Hundested		
129	Tilføj medfølgende udsnit <i>Insert accompanying block</i>		
	Rettelserne er vist i nye udgaver af kort 117 og 116, som offentliggøres i denne uge. <i>The corrections are shown on the new editions of chart 117 and 116 which are published this week.</i>		
			(Hundested Havn, KMS og 19/493 2012)

150	Avedøre Holme S		
133 (INT 1333)	Tilføj / <i>Insert</i>		55°36,162'N 012°27,243'E
	Tilføj / <i>Insert</i>	<i>Afm.</i>	55°36,192'N 012°27,353'E
			(19/487 2012)

151	Flintrännan		
133 (INT 1333)	Tilføj 6m-kurve omkring <i>Insert 6m-depth contour centered on</i>		55°34,86'N 012°49,84'E
			(Svensk kort / Swedish chart 8141)

152	<b>Øresundsbroen N</b>		
133 (INT 1333) Plan C	Tilføj dybde 5 <sub>2</sub> med tilhørende dybdekurve <i>Insert depth 5<sub>2</sub> with associated depth contour</i>		55°34,862'N 012°49,841'E
			(Svensk kort / Swedish chart 8141)
153	<b>Gråsten Havn S</b>		
154	Tilføj dybde 1 <sub>6</sub> med tilhørende dybdekurve <i>Insert depth 1<sub>6</sub> with associated depth contour</i>		54°55,028'N 009°35,780'E
			(KMS, maj 2012)
154	<b>Femø Sund</b>		
160	Ret på 1) - 3) / <i>Amend in 1) - 3)</i>		1) 54°58,495'N 011°28,359'E 2) 54°57,295'N 011°29,126'E 3) 54°56,812'N 011°29,727'E
	Til / To		(KMS, maj 2012)



## HAVNEOPLYSNINGER

[www.danskehavnelods.dk](http://www.danskehavnelods.dk)

*Den danske Havnelods,  
Erhvervshavne*

### Gråsten Havn

Plan opdateret.

(KMS, maj 2012)

### Side 130 - Gråsten Havn

Opdater plan i overensstemmelse med

[www.danskehavnelods.dk](http://www.danskehavnelods.dk)

(KMS, maj 2012)

### Helsingør Havn

Anmærkning opdateret.

(19/485 2012)

### Side 204 - Hundested Havn

Erstat afsnittet Havnen med :

ejes af Interessentskabet Hundested Havn.

Havnen består i N af den gamle havn med fem bassiner. Yderhavn er forbeholdt færgerne til Rørvig, mindre fragtskibe og større sejlskibe, Mellemhavn og Inderhavn er lystbådebassiner, Sydhavn er kombineret fiskeri- og lystbådebassin og endelig findes et bassin, hvor en lystbådehavn er under udbygning.

S for den gamle havn findes dels af en ca. 260 m lang kaj ud mod fjorden og dels Trafikhavn.

I Trafikhavn findes en bulkkaj, to færgelejer og en ca. 320 m lang pakhuskaj med Ro/Ro-rampere i begge ender.

### Herslev Havn

Anmærkning tilføjet.

Afsnittet Afmærkning opdateret.

(5/200 2012, 19/495 2012,

Roskilde Fjordudvalg og SFS 2012)

### Horsens Havn

Anmærkning tilføjet.

(19/496 2012)

### Hundested Havn

Plan opdateret.

Afsnittet Havnen og

Største skibe opdateret.

(Hundested Havn, 15.maj 2012)

Erstat afsnittet Største skibe med :

der kan besejle den gamle havn: I Yderhavn længde 90 m og bredde 14 m, i Mellemhavn samt Inderhavn længde 15 m.

### Nyborg Havn (Lindholm Terminalen)

Anmærkning tilføjet.

(19/490 2012)

Erstat planen med medfølgende plan

### Onsevig Havn

Anmærkning tilføjet.

(19/489 2012)

(Hundested Havn, 15. maj 2012)

### Roskilde Havn

Plan opdateret.

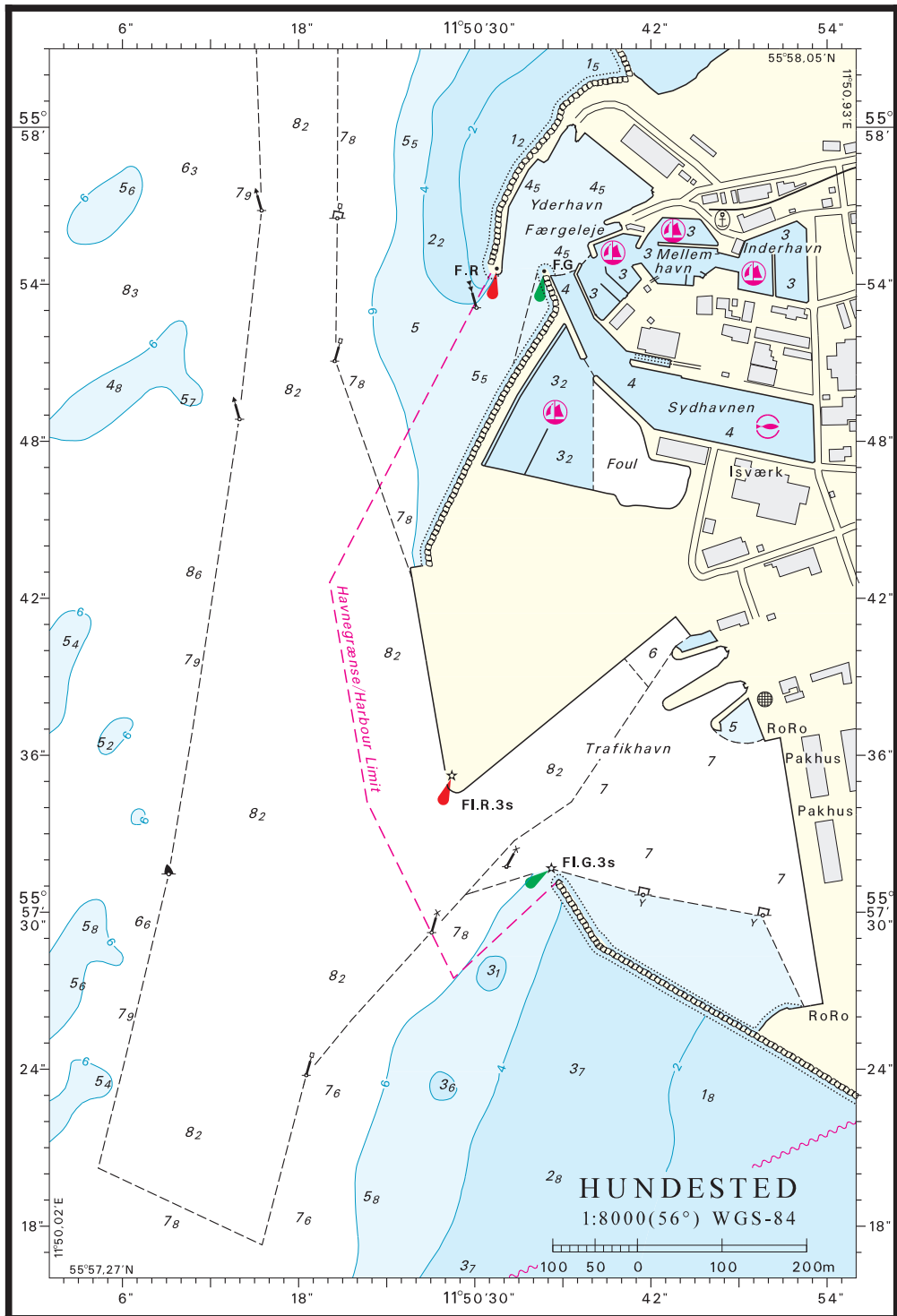
(19/495 2012,

Roskilde Fjordudvalg og SFS 2012)

### Vejle Lystbådehavn

Anmærkning tilføjet.

(19/492 2012)



© Kort &amp; Matrikelstyrelsen

Søkortrettelser 19 2012

---

**UDGIVELSER / PUBLICATIONS**
**Nye udgaver udkommet / New editions published**

<b>Kort / Chart</b>	<b>Titel og bemærkninger / Title and remarks</b>	<b>Udgave Edition</b>	<b>Skala / Scale</b>
<b>116</b>	<p><b>Kattegat. Isefjord</b> Tidligere udgave af kortet er annulleret. Den nye udgave af kortet indeholder ny opmåling og generel opdatering.</p> <p><i>The former edition of the chart is cancelled. The new edition of the chart includes new survey and general updating.</i></p>	9  Maj 2012	1:40 000
<b>117</b>	<p><b>Kattegat. Roskilde Fjord, Lynæs - Frederikssund</b> Tidligere udgave af kortet er annulleret. Den nye udgave af kortet indeholder ny opmåling og generel opdatering.</p> <p><i>The former edition of the chart is cancelled. The new edition of the chart includes new survey and general updating.</i></p>	9  Maj 2012	1:25 000

**Diverse meddelelser / Miscellaneous information**

Oversigt over tidligere rettelser til Den grønlandske Lods 1, Vestgrønland, Den grønlandske Lods 2, Østgrønland og Den grønlandske Havnelods findes på [www.kms.dk](http://www.kms.dk)