



# SØKORTRETTELSE

8

## DANISH CHART CORRECTIONS

Rettelse nr. / Correction no.

87 - 88

Kort / Chart	Rettelse nr. / Correction no.	Kort / Chart	Rettelse nr. / Correction no.
112 (INT 1380)	87	1301	88

Søkortrettelser / Chart Corrections

på / via

[www.kms.dk](http://www.kms.dk)

"Søkortrettelser" indeholder de officielle rettelser til danske, grønlandske og færøske søkort.

Oplysningerne i parentes efter rettelserne refererer til EFS (nr./løbenr. år) eller anden kilde.

"Chart Corrections" contains the official corrections to Danish, Greenland and Faroese charts.

The figures in brackets after the corrections refer to EFS (no./serial no. year) or other source.

© Kort & Matrikelstyrelsen 2011

Gengivelse er tilladt med tydelig kildeangivelse.

Havneplaner mærket "© Kort & Matrikelstyrelsen" må ikke gengives eller reproduceres medmindre der foreligger skriftlig tilladelse hertil.

Reproduction is permitted with clear source indication.

Port plans labelled "© Kort & Matrikelstyrelsen" must not be reproduced or duplicated unless there is written consent.

---

**Rettelse nr. /**  
**Correction no.**  
Kort / Chart

---

<b>87</b>	<b>Ebeltoft Vig</b>		
112 (INT 1380)	Ret Amend	Afm (1.5. - 1.11.)	56°10,7'N 010°32,6'E
	til to	Afm (1.4. - 31.10.)	
			(8/306 2011)

---

<b>88</b>	<b>Kapisigdlitfjord. Kapisigdlit W</b>		
1301	Tilføj Insert	+	64°25,58'N 050°17,41'W
			(8/309 2011)

---

---

## HAVNEOPLYSNINGER

*www.danskehavnelods.dk*

**Bandholm Havn**

**Anmærkning** tilføjet.

*(8/302 2011)*

**Jyllinge Lystbådehavn**

Afsnittene **Havnen** og **Havnekontor** opdateret.

Plan opdateret.

*(KMS, februar 2011)*

**Hvalpsund Lystbådehavn**

**Anmærkning** tilføjet.

*(8/307 2011)*

**Marselisborg Lystbådehavn**

**Anmærkning** tilføjet.

*(8/305 2011)*

## SEJLADSANVISNINGER

### *Den grønlandske Havnelods*

#### **Side 142 - Kapisillit**

**Skitsen** "Lodskudslinje til ankerplads E. for bygden":

Erstat skitsen med medfølgende skitse.

(8/309 2011 og KMS, 1. marts 2011)

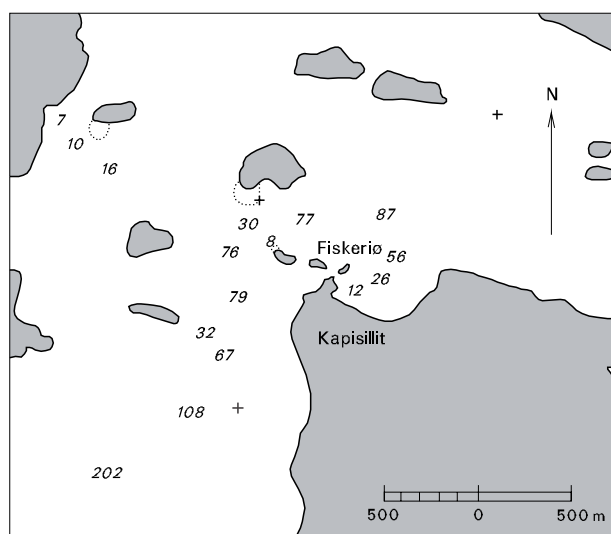
#### **Side 328 - Nuussuaq**

**Skitsen** "Skitse over Nuussuaq (Kraulshavn) Havn":

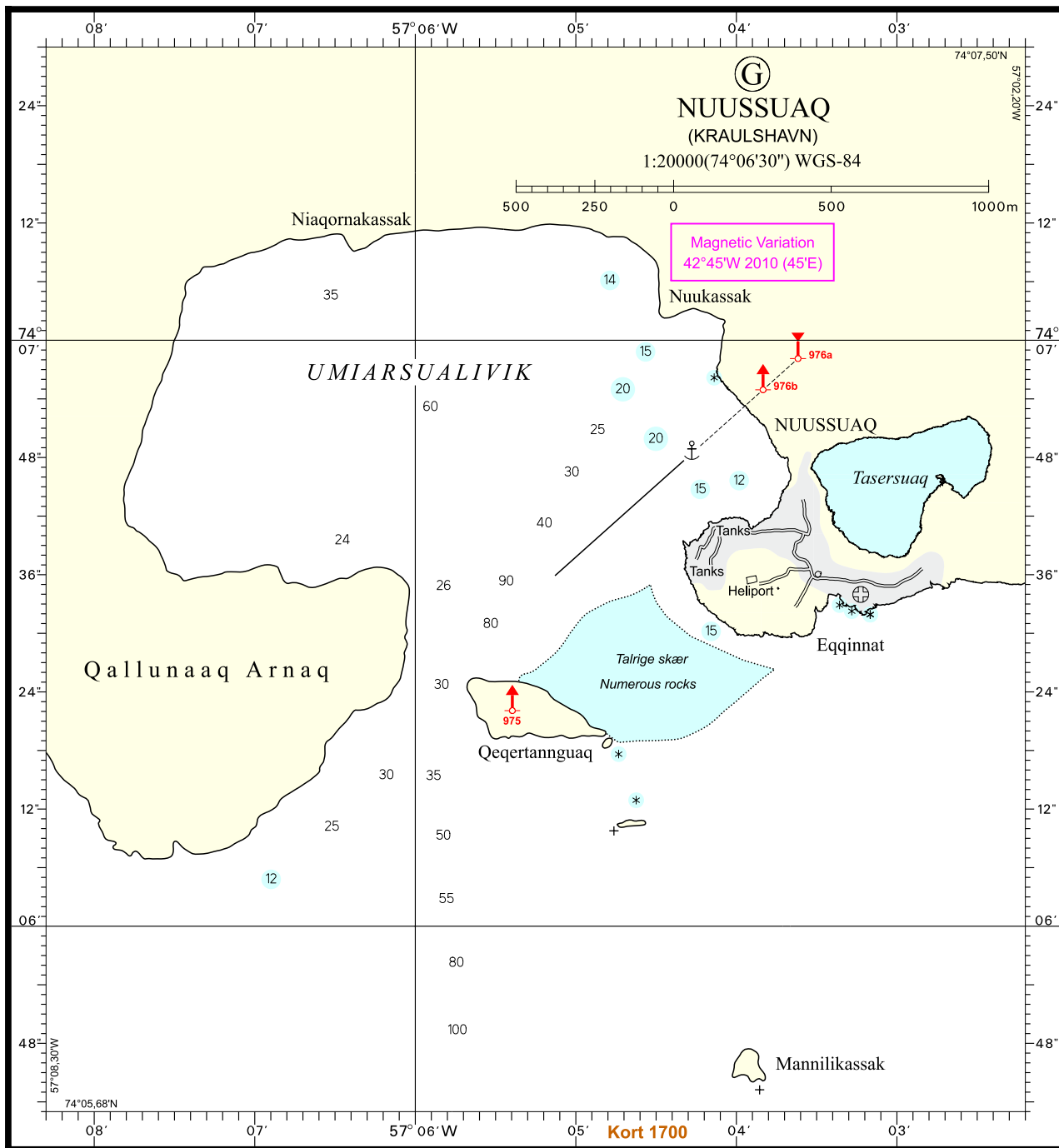
Erstat skitsen med medfølgende plan.

(KMS, 1. marts 2011)

Søkortrettelser / Chart corrections 8/2011



Lodskudslinje til ankerplads E. for bygden



© Kort & Matrikelstyrelsen

Søkortrettelser / Chart Corrections 8 2011