



SØKORTRETTELSE

47

DANISH CHART CORRECTIONS

Rettelse nr. / Correction no. 449 - 456

Kort / Chart	Rettelse nr. / Correction no.	Kort / Chart	Rettelse nr. / Correction no.
100	449	133 (INT 1333)	454
101 (INT 1301)	450	134 (INT 1334)	455
111 (INT 1381)	451, 452	1415	456
132 (INT 1332)	453		

Søkortrettelser / Chart Corrections

på / via

www.kms.dk

"Søkortrettelser" indeholder de officielle rettelser til danske, grønlandske og færøske søkort.

Oplysningerne i parentes efter rettelserne refererer til EFS (nr./løbenr. år) eller anden kilde.

"Chart Corrections" contains the official corrections to Danish, Greenland and Faroese charts.

The figures in brackets after the corrections refer to EFS (no./serial no. year) or other source.




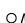
© Kort & Matrikelstyrelsen 2011

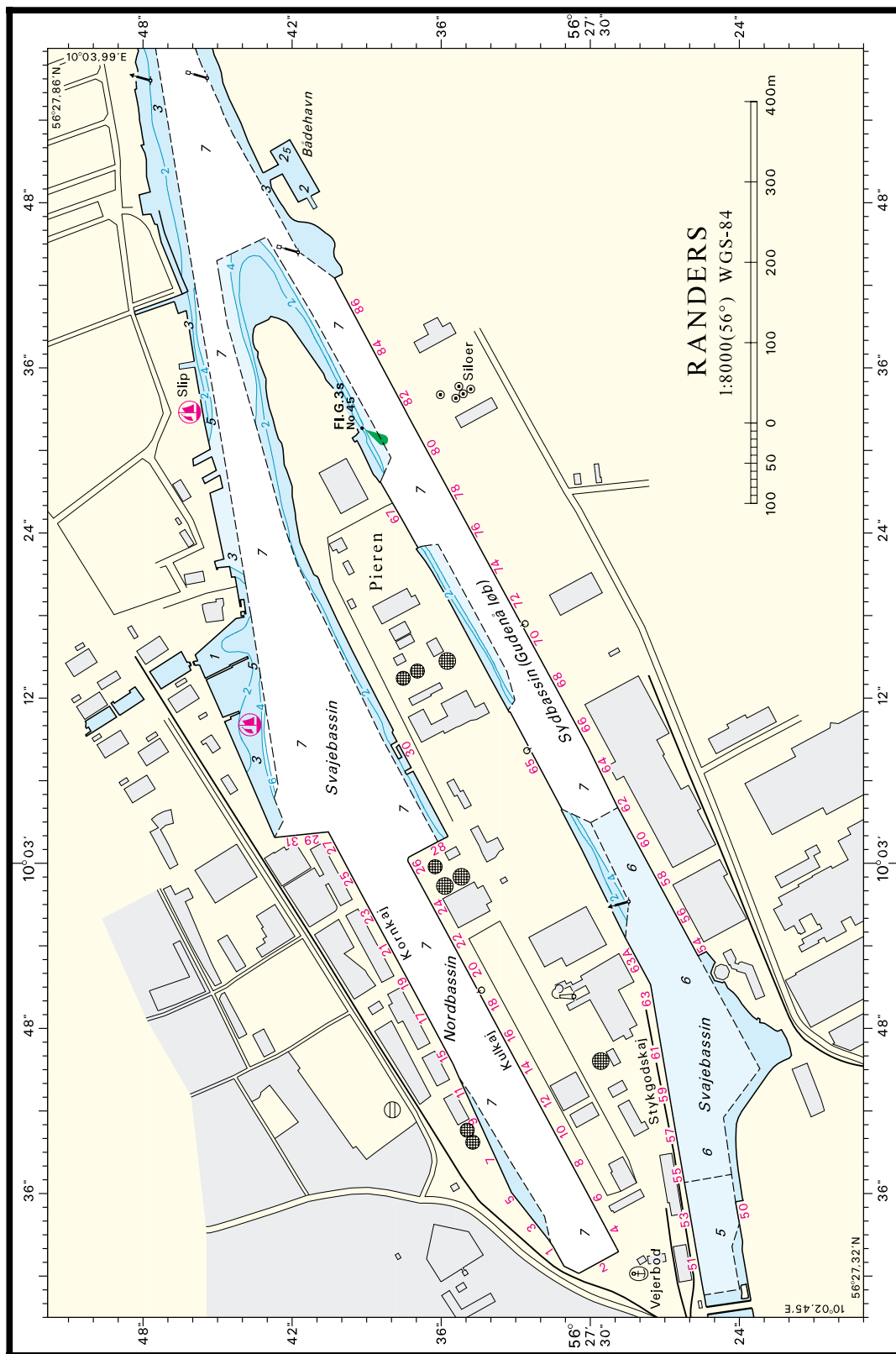
Gengivelse er tilladt med tydelig kildeangivelse.

Havneplaner mærket "© Kort & Matrikelstyrelsen" må ikke gengives eller reproduceres medmindre der foreligger skriftlig tilladelse hertil.

Reproduction is permitted with clear source indication.

Port plans labelled "© Kort & Matrikelstyrelsen" must not be reproduced or duplicated unless there is written consent.

Rettelse nr. / Correction no.	Kort / Chart			
449 100	Subbeberget Fyr SW Tilføj dybde med tilhørende dybdekurve		35	57°02,16'N 012°03,45'E
	<i>Insert depth with associated depth contour</i>			(Ufs 380/7534 2011)
450 101 (INT 1301)	Subbeberget Fyr SW Tilføj dybde med tilhørende dybdekurve		35	57°02,16'N 012°03,45'E
	<i>Insert depth with associated depth contour</i>			(Ufs 380/7534 2011)
451 111 (INT 1381)	Raden Ret / Amend Til / To	<i>Afmærket rende Buoyed Channel 2,5m (1.4.-15.11.)</i> <i>Afmærket rende Buoyed Channel 2,5m (1.4.-1.10.)</i>		56°32,0'N 010°13,4'E
				(Randers Havn, 3. november 2011)
452 111 (INT 1381) Plan	Randers Havn Erstat planen med medfølgende plan <i>Replace the plan by accompanying plan</i>			(A1 Consult Aps, 1. november)
453 132 (INT 1332)	Kongedybet Udtag / Delete	 Fl. G. 5s		55°40,759'N 012°38,781'E
				(47/1253 2011)
454 133 (INT 1333)	Kongedybet. Prøvestenen E Udtag / Delete	 Fl. G. 5s		55°40,759'N 012°38,781'E
				(47/1253 2011)
455 134 (INT 1334)	Prøvestenen E Udtag / Delete	 Fl. G. 5s		55°40,759'N 012°38,781'E
				(47/1253 2011)
456 1415	Store Hellefiskebanke S Ref.: Søkortrettelser/Chart Corrections 47/341 2007 Flyt fra 1) til 2) <i>Move from 1) to 2)</i>	 Målestation/Recording Station		1) 67°15,757'N 054°28,731'W 2) 67°15,873'N 054°28,925'W
				(47/1267 2011)



© Kort & Matrikelstyrelsen

Søkortrettelser/Chart Corrections 47/452 2011

HAVNEOPLYSNINGER***www.danskehavnelods.dk******Den danske Havnelods*****Lyø Havn**

Anmærkning tilføjet.

*(KMS, 23. november 2011)***Side 370 - Randers Havn**

Erstat plan med medfølgende plan.

*(A1 Consult Aps, 1. november)***Randers Havn**

Plan opdateret.

(A1 Consult Aps, 1. november)

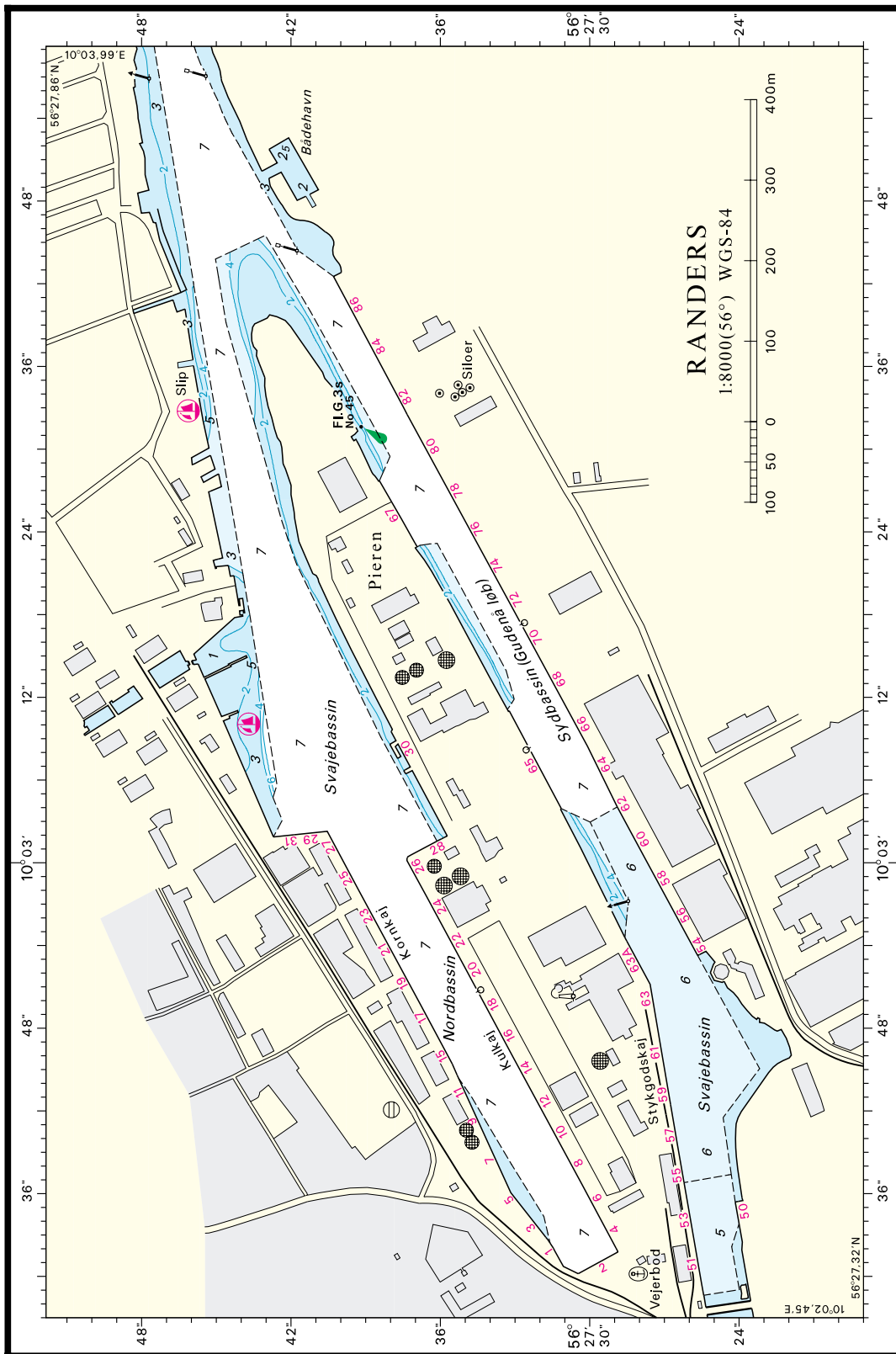
SEJLADSANVISNINGER***Den grønlandske Lods I, Vestgrønland*****Side 192 – E. Målestationer.**

Erstat teksten i afsnittet med:

Tværs over *Davisstrædet* er der mellem *Ukivik Fyr* på *Grønlands W-kyst* og *Cape Dyer* på *Baffin Island* udlagt et antal målestationer, hvorover dybden er ned til 20 m.

Målestationerne er ikke afmærket. For detaljer se Efs 47/1267 2011.

(47/1267 2011)



Søkortrettelser 47 2011

© Kort & Matrikelstyrelsen