



SØKORTRETTELSE

41

DANISH CHART CORRECTIONS

Rettelse nr. / Correction no. 405 - 413

Kort / Chart	Rettelse nr. / Correction no.	Kort / Chart	Rettelse nr. / Correction no.
106 (INT 1382)	405	132 (INT 1332)	410
114 (INT 1377)	406	1310	411
115	407	1331	412
122	408	1351	413
127 (INT 1372)	409		

Søkortrettelser / Chart Corrections

på / via

www.kms.dk

"Søkortrettelser" indeholder de officielle rettelser til danske, grønlandske og færøske søkort.

Oplysningerne i parentes efter rettelserne refererer til EFS (nr./løbenr. år) eller anden kilde.

"Chart Corrections" contains the official corrections to Danish, Greenland and Faroese charts.

The figures in brackets after the corrections refer to EFS (no./serial no. year) or other source.

© Kort & Matrikelstyrelsen 2011

Gengivelse er tilladt med tydelig kildeangivelse.

Havneplaner mærket "© Kort & Matrikelstyrelsen" må ikke gengives eller reproduceres medmindre der foreligger skriftlig tilladelse hertil.




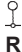

Reproduction is permitted with clear source indication.

Port plans labelled "© Kort & Matrikelstyrelsen" must not be reproduced or duplicated unless there is written consent.

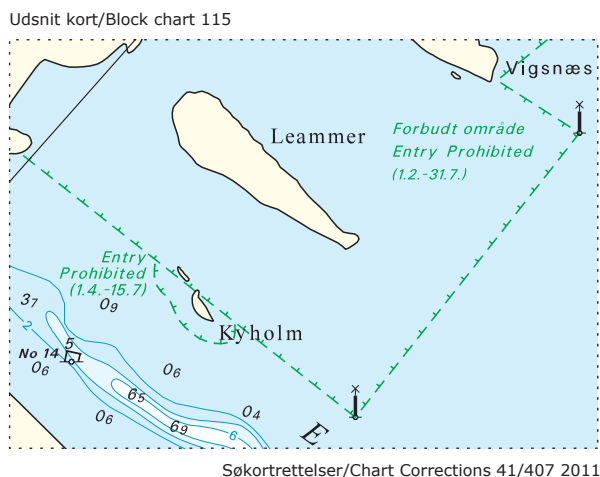
Kort & Matrikelstyrelsen, Søkortområdet, Rentemestervej 8, 2400 København NV, Tlf: 72 54 50 00, soe@kms.dk, www.kms.dk

National Survey and Cadastre, Hydrographic Office, Rentemestervej 8, DK-2400 Copenhagen NV, Tel: +45 72 54 50 00, soe@kms.dk, www.kms.dk

Rettelse nr. /
Correction no.
 Kort / Chart

405 106 (INT 1382)	Korsholm NW Erstat <i>Replace</i>		56°58,470'N 010°19,602'E
	med <i>R</i> og tilhørende faregrænse by <i>R and associated danger line</i>		
			(41/1123 2011)
406 114 (INT 1377)	Hjarnø SE Tilføj i et område begrænset af ___ 1) - 8) <i>Insert in an area bounded by ___</i> 1) - 8) Tilføj på 1) - 8) <i>Insert in 1) - 8)</i>	 	1) 55°49,083'N 010°06,116'E 2) 55°49,076'N 010°06,763'E 3) 55°49,056'N 010°07,484'E 4) 55°49,035'N 010°08,131'E 5) 55°48,739'N 010°08,095'E 6) 55°48,753'N 010°07,398'E 7) 55°48,753'N 010°06,690'E 8) 55°48,773'N 010°06,030'E
			(41/1121 2011)
407 115	Odense Fjord Tilføj medfølgende udsnit <i>Insert accompanying block</i>		Ca. 55°31,7'N 010°29,3'E
			(41/1120 2011)
408 122	Korsholm NW Erstat <i>Replace</i>		56°58,470'N 010°19,602'E
	med <i>R</i> og tilhørende faregrænse by <i>R and associated danger line</i>		
			(41/1123 2011)
409 127 (INT 1372)	Århus Havn Tilføj på 1) og 2) <i>Insert in 1) and 2)</i>		1) 56°09,457'N 010°13,108'E 2) 56°09,415'N 010°13,206'E
			(41/1121 2011)
410 132 (INT 1332) <i>Plan A</i>	Køge Havn Erstat planen med medfølgende plan <i>Replace the plan by accompanying plan</i>		(40/1088 og Køge Havn, 11. oktober 2011)

411 1310	Eqalunnguit Nunaat SW. Kangeq N	Flyt fra 1) til 2) <i>Move from 1) to 2)</i>	601 ↑	1) 64°06,984'N 052°01,259'W 2) 64°06,830'N 052°00,957'W 3) 64°07,63'N 052°02,75'W
		Tilføj på 3) <i>Insert in 3)</i>	601A ↑	
(41/1127 2011)				
412 1331	Eqalunnguit Nunaat SW. Kangeq N	Flyt fra 1) til 2) <i>Move from 1) to 2)</i>	601 ↑	1) 64°06,984'N 052°01,259'W 2) 64°06,830'N 052°00,957'W 3) 64°07,63'N 052°02,75'W
		Tilføj på 3) <i>Insert in 3)</i>	601A ↑	
(41/1127 2011)				
413 1351	Eqalunnguit Nunaat SW. Kangeq N	Flyt fra 1) til 2) <i>Move from 1) to 2)</i>	601 ↑	1) 64°06,984'N 052°01,259'W 2) 64°06,830'N 052°00,957'W 3) 64°07,63'N 052°02,75'W
		Tilføj på 3) <i>Insert in 3)</i>	601A ↑	
(41/1127 2011)				



HAVNEOPLYSNINGER***www.danskehavnelods.dk******Den danske Havnelods,
Erhvervshavne*****Kong Frederik IXs Bro**

Anmærkning opdateret.

*(40/1090 2011)***Side 274 - Køge Havn**

Erstat planen med medfølgende plan.

*(40/1088 og Køge Havn, 11. oktober 2011)***Køge Havn**

Anmærkning udtaget. Plan opdateret.

*(40/1088 og Køge Havn, 11. oktober 2011)***Mommark Havn**

Anmærkning tilføjet.

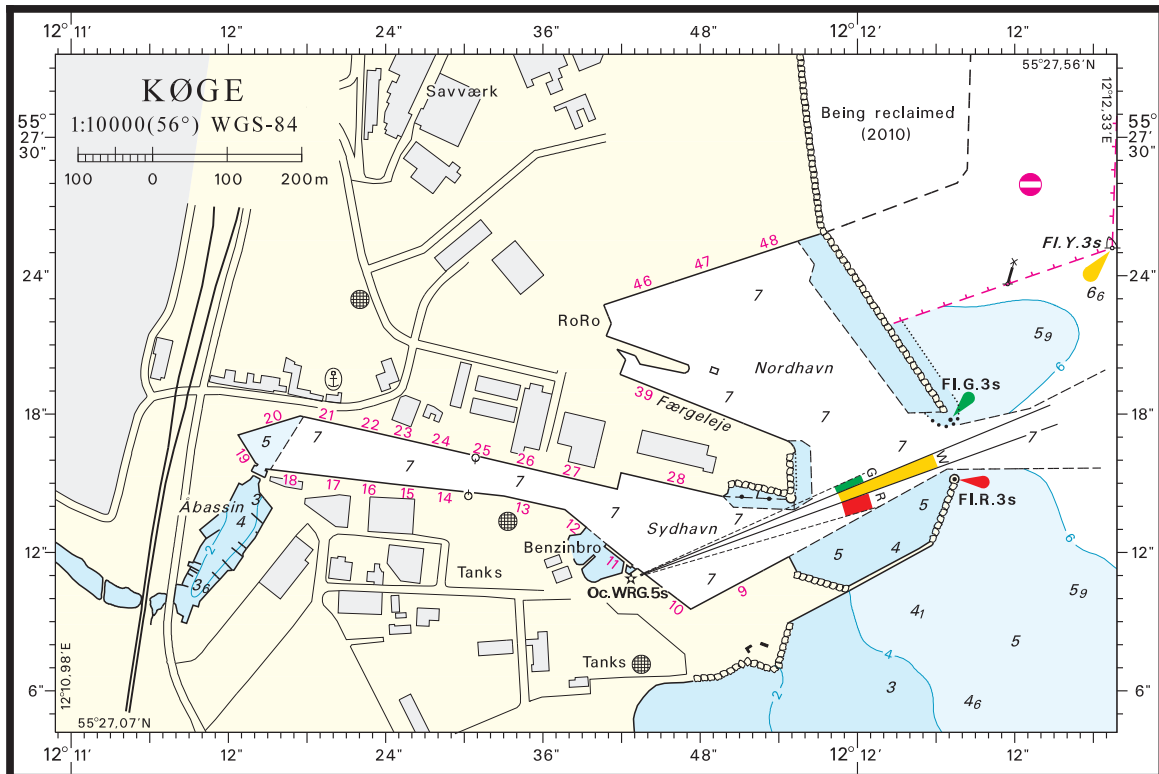
*(41/1119 2011)***Storebæltsbroen (Østbroen)**

Anmærkning udtaget.

*(41/1117 2011)***Århus Havn**

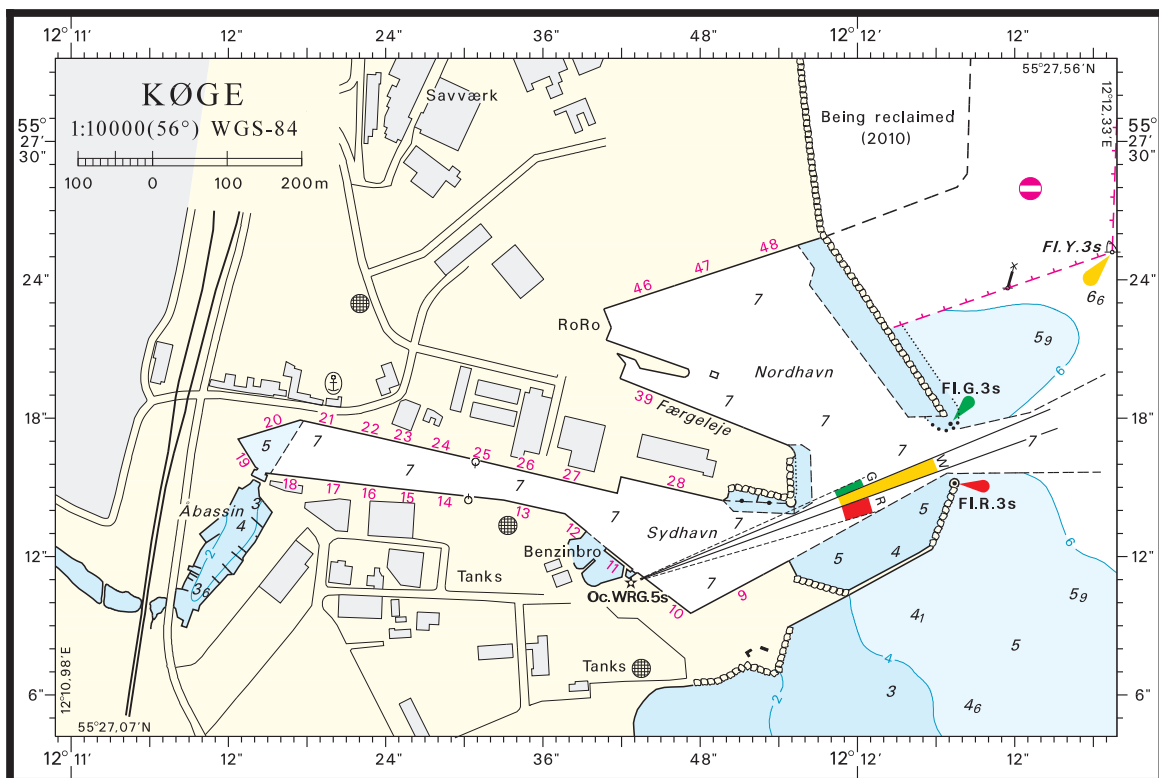
Anmærkning opdateret.

(41/1122 2011)



© Kort & Matrikelstyrelsen

Søkortrettelser 41 2011



© Kort & Matrikelstyrelsen

Søkortrettelser/Chart Corrections 41/410 2011