



SØKORTRETTELSE

32

DANISH CHART CORRECTIONS

Rettelse nr. / Correction no.

308 - 318

Kort / Chart	Rettelse nr. / Correction no.	Kort / Chart	Rettelse nr. / Correction no.
60	308	100	315
61	309, 310	101 (INT 1301)	316
92 (INT 1300)	311	111 (INT 1381)	317
94 (INT 1411)	312	164	318
95 (INT 1451)	313, 314		

Søkortrettelser / Chart Corrections

på / via

www.kms.dk

"Søkortrettelser" indeholder de officielle rettelser til danske, grønlandske og færøske søkort.

Oplysningerne i parentes efter rettelserne refererer til EFS (nr./løbenr. år) eller anden kilde.

"Chart Corrections" contains the official corrections to Danish, Greenland and Faroese charts.

The figures in brackets after the corrections refer to EFS (no./serial no. year) or other source.

© Kort & Matrikelstyrelsen 2011

Gengivelse er tilladt med tydelig kildeangivelse.






Havneplaner mærket "© Kort & Matrikelstyrelsen" må ikke gengives eller reproducere medmindre der foreligger skriftlig tilladelse hertil.

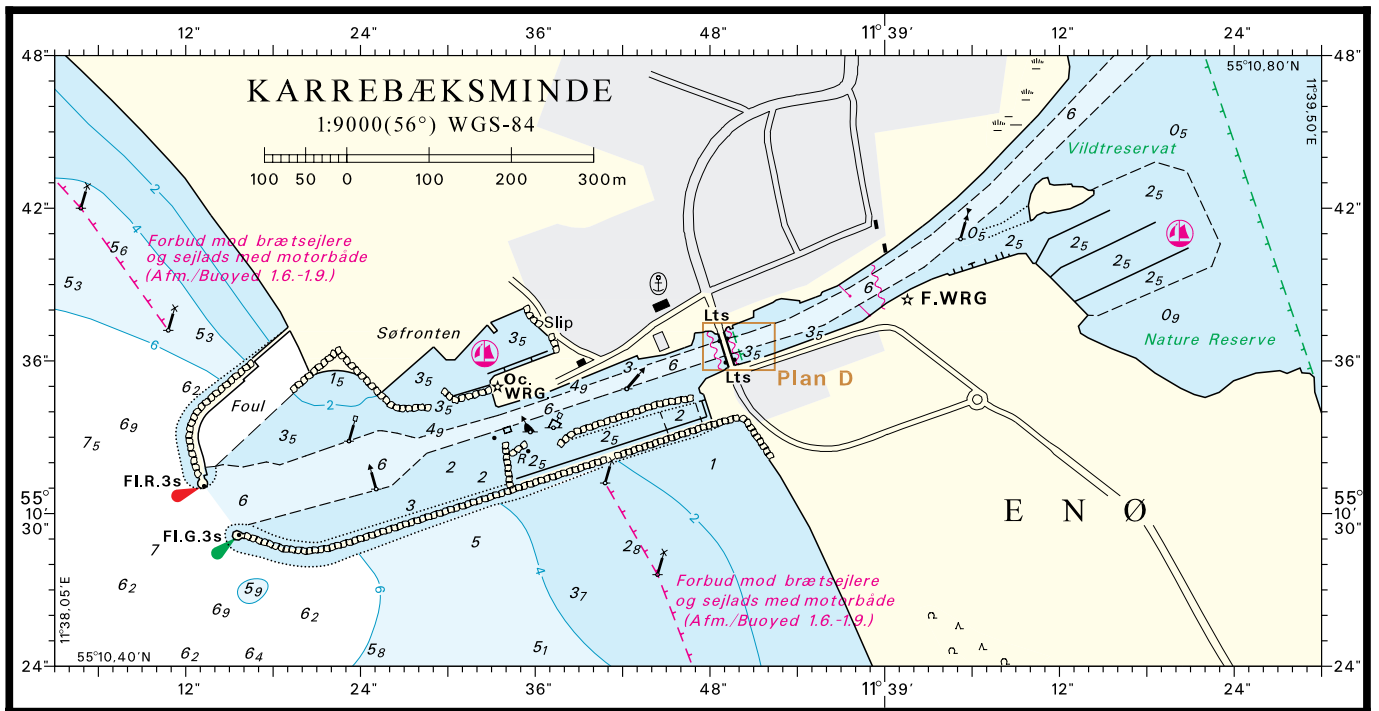
Reproduction is permitted with clear source indication.

Port plans labelled "© Kort & Matrikelstyrelsen" must not be reproduced or duplicated unless there is written consent.

Kort & Matrikelstyrelsen, Søkortområdet, Rentemestervej 8, 2400 København NV, Tlf: 72 54 50 00, soe@kms.dk, www.kms.dk

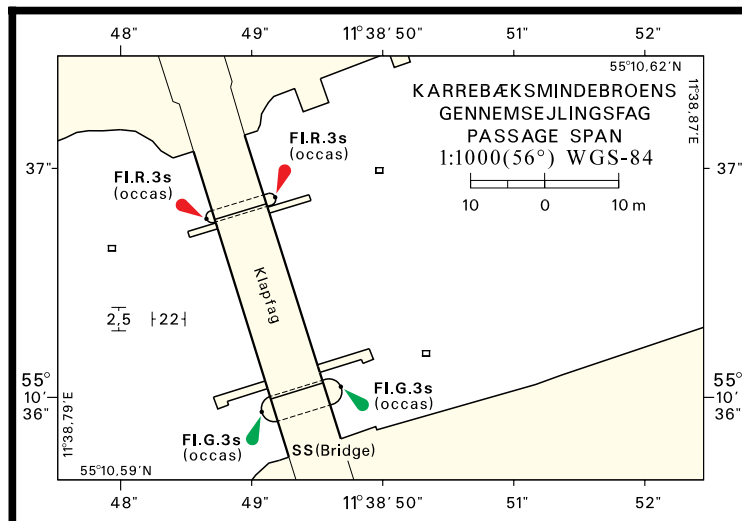
National Survey and Cadastre, Hydrographic Office, Rentemestervej 8, DK-2400 Copenhagen NV, Tel: +45 72 54 50 00, soe@kms.dk, www.kms.dk

Rettelse nr. / Correction no.		Kort / Chart	
308 60	Esbjerg Havn E Udtag / Delete		55°26,879'N 008°27,660'E (32/907 2011)
309 61	Hjerting Løb Flyt fra 1) til 2) Move from 1) to 2)	No 4 	1) 55°29,549'N 008°21,661'E 2) 55°29,700'N 008°21,590'E (32/905 2011)
310 61	Esbjerg Havn E Udtag / Delete		55°26,879'N 008°27,660'E (32/907 2011)
311 92 (INT 1300)	Herthas Flak SW Udtag / Delete	PA	57°37,0'N 010°46,5'E (32/896 2011)
312 94 (INT 1411)	Sylt W Tilføj i et område afgrænset af _ _ _ _ _ mellem 1) - 5) Insert in an area bounded by _ _ _ _ _ between 1) - 5)	Numerous Rocks	1) 54°55,0'N 007°50,2'E ramme / border 2) 54°57,7'N 007°45,5'E 3) 54°58,9'N 007°47,4'E 4) 54°55,1'N 007°54,0'E 5) 54°55,0'N 007°53,8'E ramme / border (NFS 31/11)
313 95 (INT 1451)	Hjerting Løb Flyt fra 1) til 2) Move from 1) to 2)	No 4 	1) 55°29,549'N 008°21,661'E 2) 55°29,700'N 008°21,590'E (32/905 2011)
314 95 (INT 1451)	Esbjerg Havn E Udtag / Delete		55°26,879'N 008°27,660'E (32/907 2011)
315 100	Herthas Flak SW Udtag / Delete	PA	57°37,0'N 010°48,2'E (32/896 2011)



© Kort & Matrikelstyrelsen

Søkortrettelser/Chart Corrections 32/318 2011



© Kort & Matrikelstyrelsen

Søkortrettelser/Chart Corrections 32/318 2011

HAVNEOPLYSNINGER

www.danskehavnelods.dk

***Den danske Havnelods,
Erhvervshavne***

Assens Havn

Afsnittet Ressourcer opdateret.

(Assens Marina, 8. august 2011)

Side 218 - Karrebæksminde Havn

Erstat plan med medfølgende plan.

Tilføj medfølgende broplan.

(M.S. Rosbæk, 26. april 2011)

Ejerslev Havn

Afsnittet Havnekontor opdateret. Ny afsnit Ressourcer tilføjet. Piktogrammer opdateret.

(Ejerslev Havn, 7. august 2011)

Karrebæksmindebroen

Anmærkning udtaget. Plan opdateret.

(M.S. Rosbæk, 26. april 2011)

Karrebæksminde Havn

Plan opdateret.

(M.S. Rosbæk, 26. april 2011)

Skagen Havn

Anmærkning tilføjet.

(32/897 2011)

Snaptun Havn

Anmærkning udtaget. Plan opdateret.

(Snaptun Havn, 9. august 2011)

Svendborg Sund Marina

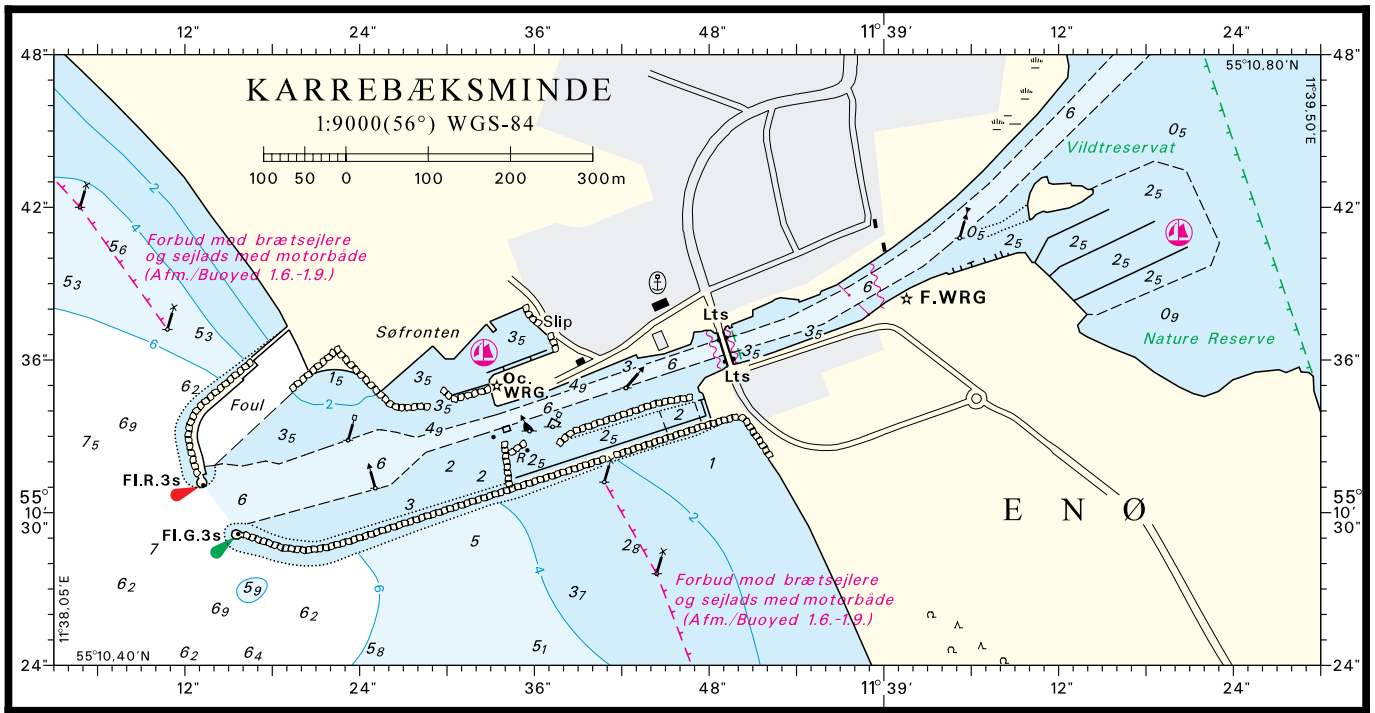
Plan opdateret.

(FRV, juli 2011)

Udbyhøj Nord Fiskerihavn

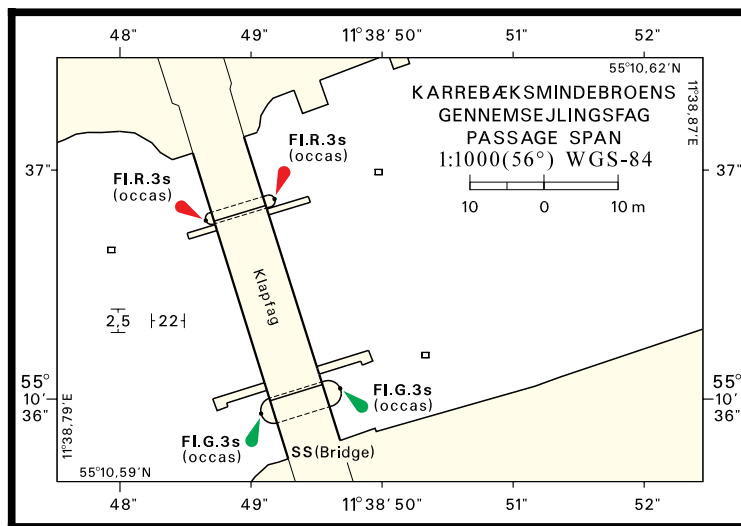
Anmærkning opdateret.

(32/895 2011)



© Kort & Matrikelstyrelsen

Søkortrettelser 32 2011



© Kort & Matrikelstyrelsen

Søkortrettelser 32 2011