



SØKORTRETTELSER

25

DANISH CHART CORRECTIONS

Rettelse nr. / Correction no.

248 - 260

Kort / Chart	Rettelse nr. / Correction no.	Kort / Chart	Rettelse nr. / Correction no.
95 (INT 1451)	248	122	255
100	249	124	256
101 (INT 1301)	250	151 (INT 1375)	257
102 (INT 1302)	251	158 (INT 1376)	258
103 (INT 1303)	252	159 (INT 1374)	259
104	253	197	260
114 (INT 1377)	254		

Søkortrettelser / Chart Corrections

på / via

www.kms.dk

"Søkortrettelser" indeholder de officielle rettelser til danske, grønlandske og færøske søkort.

Oplysningerne i parentes efter rettelserne refererer til EFS (nr./løbenr. år) eller anden kilde.

"Chart Corrections" contains the official corrections to Danish, Greenland and Faroese charts.

The figures in brackets after the corrections refer to EFS (no./serial no. year) or other source.

© Kort & Matrikelstyrelsen 2011

Gengivelse er tilladt med tydelig kildeangivelse.

Havneplaner mærket "© Kort & Matrikelstyrelsen" må ikke gengives eller reproducere medmindre der foreligger skriftlig tilladelse hertil.











Reproduction is permitted with clear source indication.






Port plans labelled "© Kort & Matrikelstyrelsen" must not be reproduced or duplicated unless there is written consent.

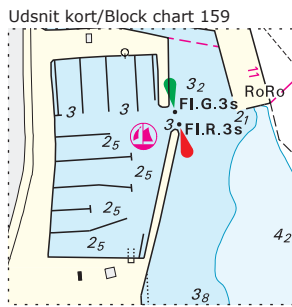
Kort & Matrikelstyrelsen, Søkortområdet, Rentemestervej 8, 2400 København NV, Tlf: 72 54 50 00, soe@kms.dk, www.kms.dk

National Survey and Cadastre, Hydrographic Office, Rentemestervej 8, DK-2400 Copenhagen NV, Tel: +45 72 54 50 00, soe@kms.dk, www.kms.dk

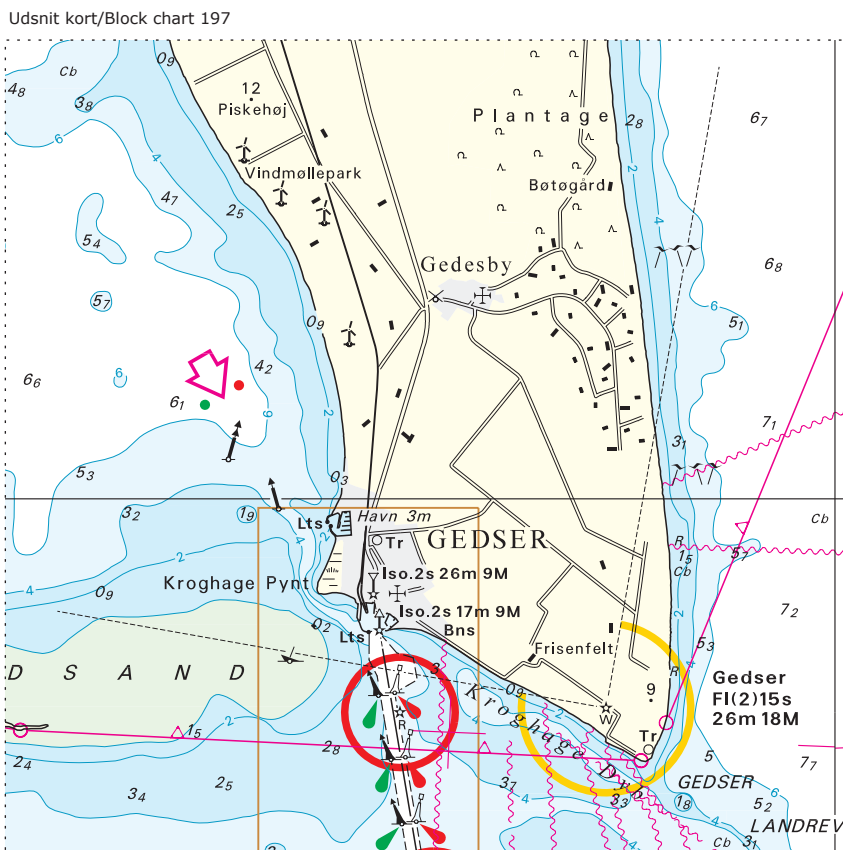
Rettelse nr. /
Correction no.
Kort / Chart

248 95 (INT 1451)	Esbjerg SW. Slunden Rende Flyt til justeret position <i>Move to adjusted position</i>	 R Fl.R.3s	55°27,350'N 008°25,113'E justeret / <i>adjusted position</i> (Frv, 22. juni 2011)
249 100	Grenaa ENE Tilføj <i>Insert</i>	++	56°26,434'E 011°11,560'E (25/735 2011)
250 101 (INT 1301)	Læsø Rende S. Østre Flak W Ret fra / <i>Amend from</i> til / <i>to</i>	 9 Wk  10 Wk	56°57,67'N 010°50,50'E (25/736 2011)
251 102 (INT 1302)	Grenaa ENE Tilføj <i>Insert</i>	 162 Wk	56°26,434'E 011°11,560'E (25/735 2011)
252 103 (INT 1303)	Tragten SW Ret / <i>Amend</i>	VQ.G  til / <i>to</i>	FI(3)G.10s  55°33,238'E 009°46,456'E (25/727 2011)
253 104	Gedser Fyr Flyt med tilhørende fyrvinkler til justeret position <i>Move with associated light sectors to adjusted position</i> Rettelsen er vist i ny udgave af kort 104, som udkommer i næste uge. <i>The correction is shown on the new edition of chart 104 which will be published next week.</i>	☆ W	54°33,841'E 011°57,817'E justeret / <i>adjusted position</i> (25/717 2011)
254 114 (INT 1377)	Tragten SW Ret / <i>Amend</i>	VQ.G  til / <i>to</i>	FI(3)G.10s  55°33,238'E 009°46,456'E (25/727 2011)
255 122	Læsø Rende S. Østre Flak W Ret fra / <i>Amend from</i> til / <i>to</i>	 97 Wk  10 Wk	56°57,67'N 010°50,50'E (25/736 2011)

256 124	Grenaa ENE Tilføj Insert				56°26,434'E 011°11,560'E	(25/735 2011)
257 151 (INT1375)	Tragten SW Ret / Amend	VQ.G 	til / to	FI(3)G.10s 	55°33,238'E 009°46,456'E	(25/727 2011)
258 158 (INT 1376)	Tragten SW Ret / Amend	VQ.G 	til / to	FI(3)G.10s 	55°33,238'E 009°46,456'E	(25/727 2011)
259 159 (INT 1374) Plan A	Aabenraa Lystbådehavn Tilføj medfølgende udsnit Insert accompanying block				55°02,19'N 009°25,00'E	(25/729 2011)
260 197	Gedser Fyr Tilføj medfølgende udsnit Insert accompanying block				54°33,84'E 011°57,82'E	(25/717 2011)



Søkortrettelser/Chart Corrections 25/259 2011



Søkortrettelser/Chart Corrections 25/260 2011

HAVNEOPLYSNINGER***www.danskehavnelods.dk******Den danske havnelods,
Erhvervshavne*****Hvide Sande Havn**

Afsnittet Anmærkning opdateret.

*(25/741 2011)***Side 514 - Aabenraa Havn**

Erstat plan med medfølgende plan.

*(25/729 2011)***Kronprins Frederiks Bro**

Afsnittet Anmærkning udtaget.

*(25/731 2011)***Langelandsbroen**

Afsnittet Anmærkning opdateret.

*(25/726 2011)***Lemvig Havn**

Afsnittet Anmærkning tilføjet.

*(25/738 2011)***Masnedsundbroen**

Afsnittet Anmærkning udtaget.

*(25/722 2011)***Rønnerhavnen**

Afsnittet Anmærkning udtaget.

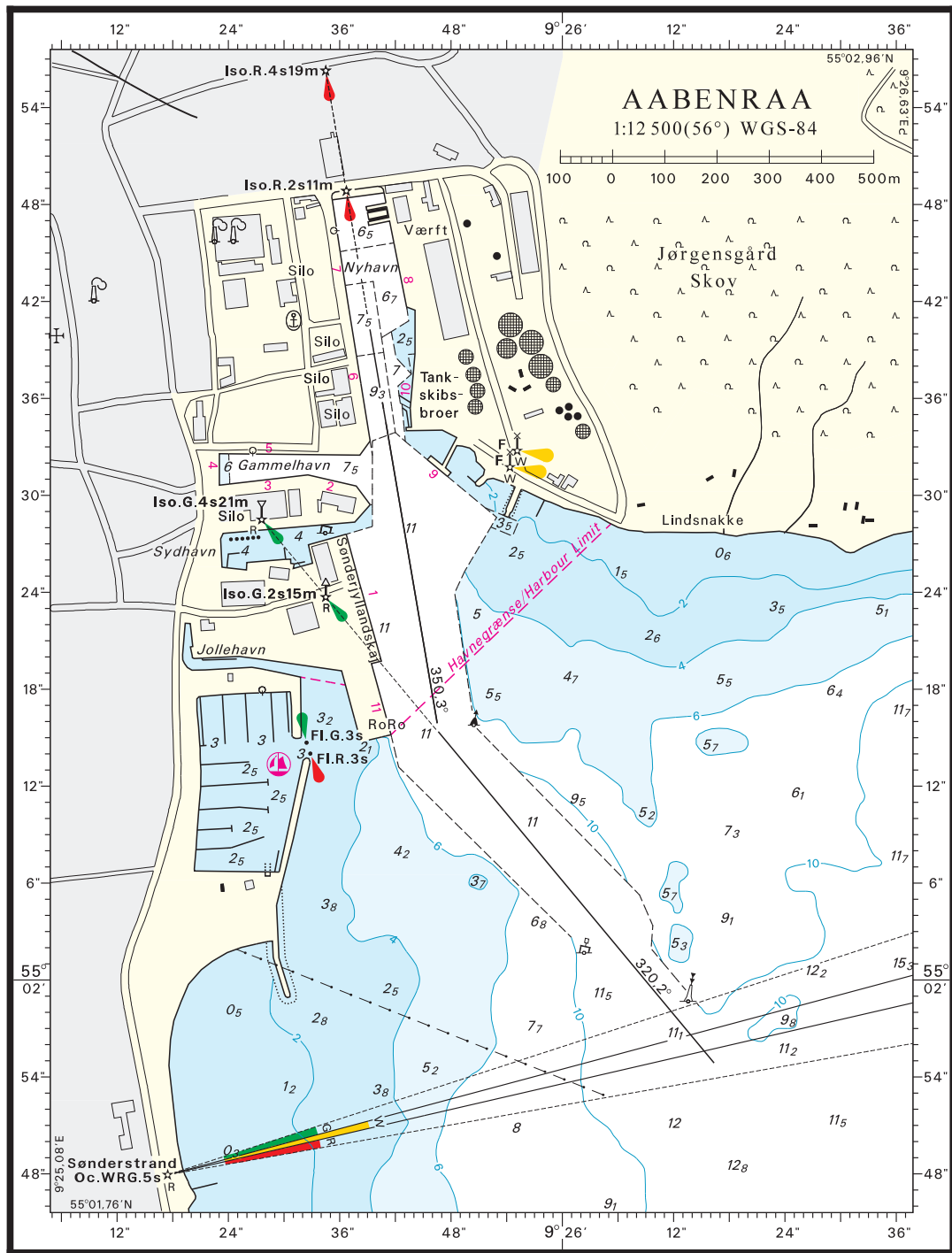
*(25/737 2011)***Aabenraa Havn**

Plan opdateret.

*(25/729 2011)***Aabenraa Lystbådehavn**

Plan opdateret.

(25/729 2011)



© Kort & Matrikelstyrelsen

Søkortrettelser 25 2011

UDGIVELSER / PUBLICATIONS

Ny udgave udskudt / New edition to be postponed

Kort / Chart	Titel og bemærkninger / Title and remarks	Udgave Edition	Skala / Scale
	Ref.: Søkortrettelser/Chart Corrections 19 2011		
81	Føroyar (Færøerne), Farø Islands Udgivelsen af kortet er udskudt indtil ultimo august 2011. <i>Publication of the chart is postponed until the end of August 2011.</i>	1	1:200 000

Nye udgaver udkommet / New editions published

Kort / Chart	Titel og bemærkninger / Title and remarks	Udgave Edition	Skala / Scale
131 (INT 1331)	Sundet, N-lige del Den nye udgave viser det obligatoriske skibsmeldesystem SOUNDREP, som træder i kraft 1. september 2011. Nuværende udgave af kort 131 (1. udgave november 2008) skal derfor benyttes indtil da. <i>The new edition shows the mandatory ship reporting system SOUNDREP which will enter into force September 1st 2011. Current edition of chart 131 (1st edition November 2008) shall therefore be used until then.</i>	2 juli 2011	75.000
132 (INT 1332)	Sundet, S-lige del Den nye udgave viser det obligatoriske skibsmeldesystem SOUNDREP, som træder i kraft 1. september 2011. Nuværende udgave af kort 132 (19. udgave august 2009) skal derfor benyttes indtil da. <i>The new edition shows the mandatory ship reporting system SOUNDREP which will enter into force September 1st 2011. Current edition of chart 132 (19th edition August 2009) shall therefore be used until then.</i>	20 juli 2011	75.000
133 (INT 1333)	Sundet, midterste del Den nye udgave viser det obligatoriske skibsmeldesystem SOUNDREP, som træder i kraft 1. september 2011. Nuværende udgave af kort 133 (13. udgave september 2009) skal derfor benyttes indtil da. <i>The new edition shows the mandatory ship reporting system SOUNDREP which will enter into force September 1st 2011. Current edition of chart 133 (13th edition September 2009) shall therefore be used until then.</i>	14 juli 2011	50.000