



SØKORTRETTELSE

10

DANISH CHART CORRECTIONS

Rettelse nr. / Correction no.

96 - 107

Kort / Chart	Rettelse nr. / Correction no.	Kort / Chart	Rettelse nr. / Correction no.
61	96	132 (INT 1332)	102
92 (INT 1300)	97	133 (INT 1333)	103, 104
93 (INT 1044)	98, 99	134 (INT 1334)	105
94 (INT1411)	100	158 (INT 1376)	106
131 (INT 1331)	101	188	107

Søkortrettelser / Chart Corrections

på / via

www.kms.dk

"Søkortrettelser" indeholder de officielle rettelser til danske, grønlandske og færøske søkort.

Oplysningerne i parentes efter rettelserne refererer til EFS (nr./løbenr. år) eller anden kilde.

"Chart Corrections" contains the official corrections to Danish, Greenland and Faroese charts.

The figures in brackets after the corrections refer to EFS (no./serial no. year) or other source.

© Kort & Matrikelstyrelsen 2011

Gengivelse er tilladt med tydelig kildeangivelse.

Havneplaner mærket "© Kort & Matrikelstyrelsen" må ikke gengives eller reproduceres medmindre der foreligger skriftlig tilladelse hertil.

Reproduction is permitted with clear source indication.

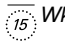

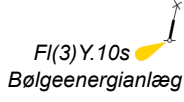
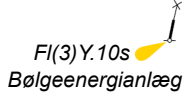


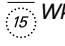


Port plans labelled "© Kort & Matrikelstyrelsen" must not be reproduced or duplicated unless there is written consent.

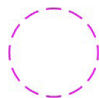
Kort & Matrikelstyrelsen, Søkortområdet, Rentemestervej 8, 2400 København NV, Tlf: 72 54 50 00, soe@kms.dk, www.kms.dk

National Survey and Cadastre, Hydrographic Office, Rentemestervej 8, DK-2400 Copenhagen NV, Tel: +45 72 54 50 00, soe@kms.dk, www.kms.dk

Rettelse nr. /
Correction no.

Kort / Chart

96 61	Fanø Bugt W Ret på justeret position <i>Amend in adjusted position</i>		55°24,479'N 007°44,881'E justeret / <i>adjusted position</i>
	til to		(10/355 2011)
97 92 (INT 1300)	Hanstholm N Tilføj <i>Insert</i>		57°09'N 008°37'E (10/353 2011)
98 93 (INT 1044)	Hanstholm N Tilføj <i>Insert</i>		57°09'N 008°37'E (10/353 2011)
99 93 (INT 1044)	Fanø Bugt W Ret på justeret position <i>Amend in adjusted position</i>		55°24,479'N 007°44,881'E justeret / <i>adjusted position</i>
	til to		(10/355 2011)
100 94 (INT 1411)	Fanø Bugt W Ret på justeret position <i>Amend in adjusted position</i>		55°24,479'N 007°44,881'E justeret / <i>adjusted position</i>
	til to		(10/355 2011)
101 131 (INT 1331)	Hellerup NE Tilføj med centrum i 1) og radius ¼ M <i>Insert centred in 1) and radius ¼ M</i>		1) 55°44,700'N 012°36,577'E (10/345 2011)
102 132 (INT 1332)	Quartusgrund E Tilføj <i>Insert</i>	+ (7 ₂)	55°33,302'N 012°43,941'E (10/347 2011)

103 133 (INT 1333)	Hellerup NE Tilføj med centrum i 1) og radius $\frac{1}{4}$ M <i>Insert centred in 1) and radius $\frac{1}{4}$ M</i>	 Kapsejlsområde Regatta Area 1.4.-15.11.	1) 55°44,700'N 012°36,577'E	(10/345 2011)
104 133 (INT 1333)	Quartusgrund E Tilføj <i>Insert</i>	+ (7 ₂)	55°33,302'N 012°43,941'E	(10/347 2011)
105 134 (INT 1334)	Prøvestenshavnen Tilføj medfølgende udsnit <i>Insert accompanying block</i>		55°40,7'N 012°38,4'E	(10/346 2011)
106 158 (INT 1376) Plan B	W-lige Lillebæltsbro Udtag på 1) <i>Delete in 1)</i> Udtag på 2) <i>Delete in 2)</i>	Horn(1)60s Horn(2)60s	1) 55°31,09'N 009°42,65'E 2) 55°31,01'N 009°42,52'E	(10/351 2011)
107 188	Bornholm S Tilføj <i>Insert</i>	++	54°26,70'N 015°07,81'E	(WZ 8/232 2011)

HAVNEOPLYSNINGER***www.danskehavnelods.dk*****Ebeltoft Havn**
Plan opdateret.*(KMS, marts 2011)***Lillebæltsbro, W-lige**
Plan opdateret.*(10/351 2011)***Karrebæksminde Havn**
Anmærkning udtaget.*(10/348 2011)*

HAVNEOPLYSNINGER***Den danske Havnelods, Erhvervshavne*****Side 72 - Ebeltoft Havn**

Erstat plan med medfølgende plan.

(KMS, marts 2011)

UDGIVELSER / PUBLICATIONS

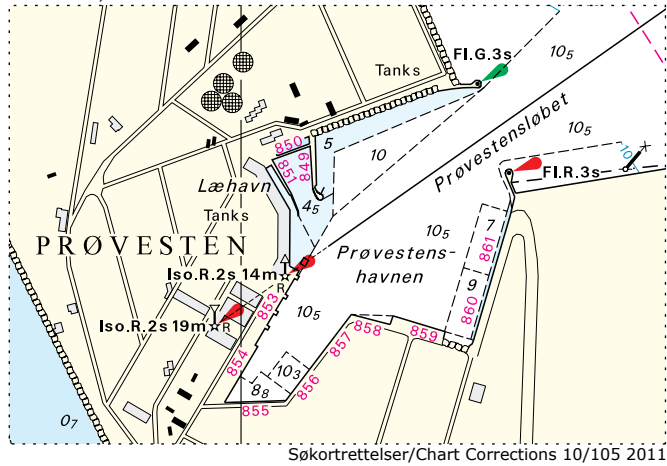
Ajourført optryk udkommet / Updated reprint published

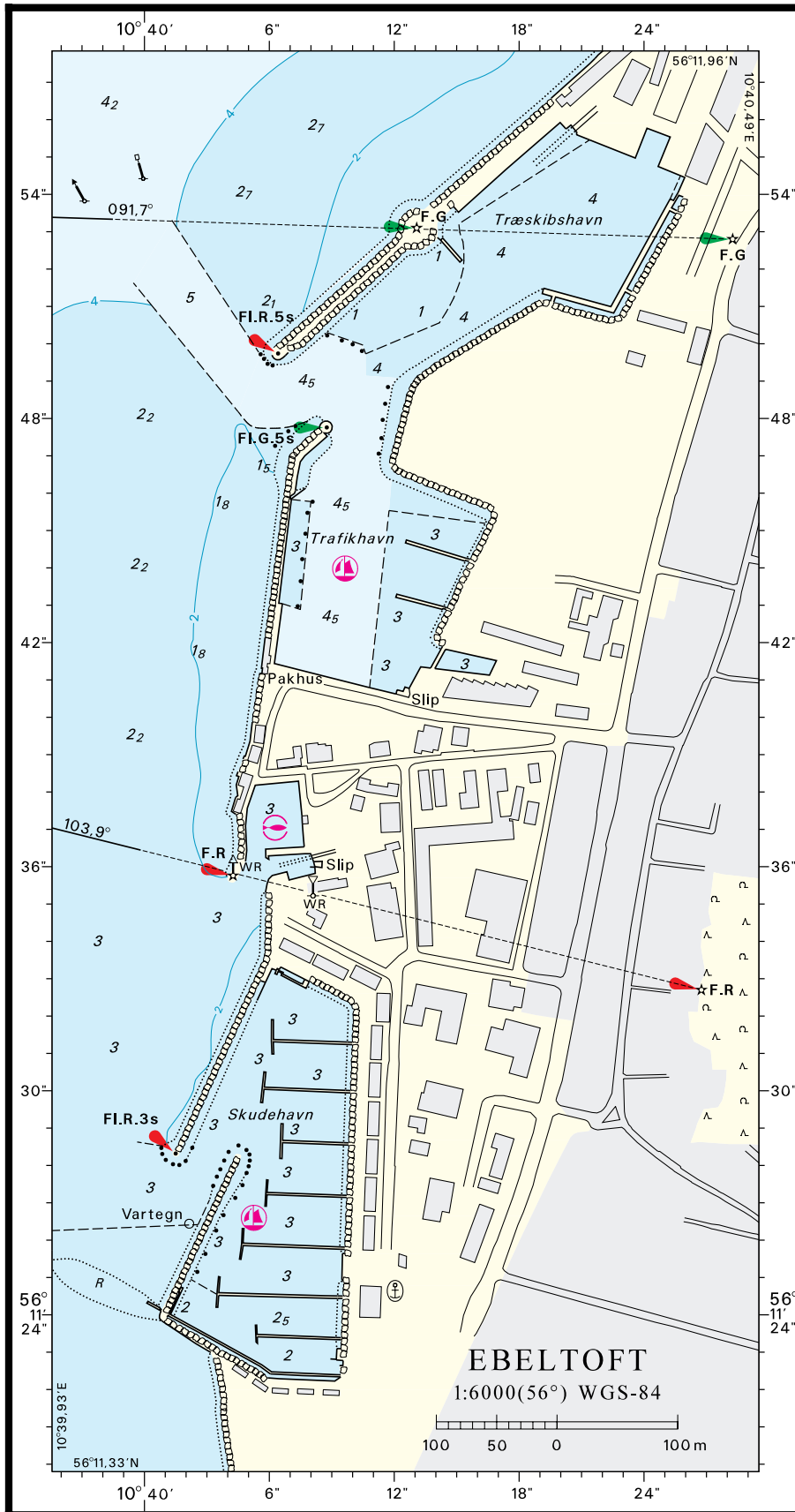
Kort / Chart	Titel og bemærkninger / Title and remarks	Udgave Edition	Skala / Scale
155	<p>Als Sund og Sønderborg Bugt Trykt marts 2011. <i>Printed March 2011.</i></p>	1	1:20000

Ny udgave udskudt / New edition postponed

Kort / Chart	Titel og bemærkninger / Title and remarks	Udgave Edition	Skala / Scale
60	<p>Ref. Søkortrettelser / Chart Corrections 1-2 2011 Nordsøen, Fanø - Sylt Udgivelse af kortet er udskudt indtil videre. <i>Publication of the chart is postponed until further notice.</i></p>	10	1:75000

Udsnit kort/Block chart 134





© Kort & Matrikelstyrelsen

Søkortrettelser 10 2011