



SØKORTRETTELSESR 9

CHART CORRECTIONS

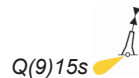
Rettelse nr. / Correction no. 55 - 63

© Kort & Matrikelstyrelsen
ISSN 0905-1481

Kort / Chart	Rettelse nr. / Correction no.	Kort / Chart	Rettelse nr. / Correction no.
102 (INT 1302)	55, 56	143 (INT 1360)	61
115	57	151 (INT 1375)	62
124	58, 59	188	63
141 (INT 1370)	60		

Rettelse nr. / Correction no.
Kort / Chart

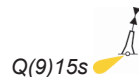
55 Grenaa Havn
102 (INT 1302) Udtag / Delete
Plan A



56°24,929'N 10°56,042'E

(9/278 2010)

56 Grenaa Havn
102 (INT 1302) Udtag / Delete
Plan B



56°24,929'N 10°56,042'E

(9/278 2010)

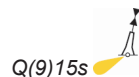
57 Odense Fjord. Gabet E
115 Udtag / Delete



55°31,161'N 10°33,866'N

(9/276 2010)

58 Grenaa Havn
124 Udtag / Delete



56°24,929'N 10°56,042'E

(9/278 2010)

59 Grenaa Havn
124 Udtag / Delete
Plan A



56°24,929'N 10°56,042'E

(9/278 2010)

2

60 141(INT 1370)	Kerteminde Bugt Tilføj / Insert	(1.4–15.11) ⚓	55°27,156'N 10°41,440'E (9/268 2010)
61 143 Plan A	Nyborg Havn. Lindholm Terminalen Tilføj medfølgende udsnit Insert accompanying block		ca. 55°17,9'N 10°48,8'E (9/270 2010)
62 151(INT 1375)	Bågø E og Torø NE Ret på 1) og 2) / Amend in 1) and 2) fra / from (1.5–15.9.) til / to (1.4–15.11.)		1) 55°18,55'N 9°50,41'N 2) 55°15,17'N 9°53,55'E (9/272 2010)
63 188	Christiansø E Tilføj / Insert Målestation / Recording Station	○	55°19,816'N 15°24,577'E (9/260 2010)

Havneoplysninger

www.danskehavnelods.dk

Grenaa Havn

Plan opdateret.

(9/278 2010)

Nyborg Havn (Avernakke Terminalen)

Plan opdateret.

(9/270 2010)

Hov Havn (Hou Havn)

Afsnittet Anmærkning opdateret.

(FRV, 9. marts 2010)

Nyborg Havn (Lindholm Terminalen)

Anmærkning udtaget. Plan opdateret.

(9/270 2010)

Kongebro Lystbådehavn

Nyt afsnit Havnegrænse tilføjet.

(KMS, 3. marts 2010)

Den danske Havnelods, Erhvervshavne

Side 126 - Grenaa Havn

Planen:

Udtag Q(9)15s  på 56°24,929'N
10°56,042'E

(9/278 2010)

Side 328 - Nyborg Havne (Lindholm Terminalen)

Planen:

Tilføj medfølgende udsnit.

(9/270 2010)

UDGIVELSER / *PUBLICATIONS*

Ajournført udgave udkommet / *Updated reprint published*

Trykt marts 2010 / *Printed March 2010*

Kort / *Chart 109 (INT 1449)*, Limfjorden, Mors - Løgstør. Skala 1:65000.

Nye udgaver udkommet / *New editions published*

Ny udgave af kort **127 (INT 1372)**, Århus Havn. 3. udgave marts 2010.

Skala 1:10000. Tidligere udgave af kortet er annulleret. Den nye udgave indeholder generel opdatering.

New edition of chart 127 (INT 1372), Århus Havn. 3rd edition March 2010.

Scale 1:10000. Former edition of the chart is cancelled. The new edition of the chart includes general updating.

Ny udgave af kort **141 (INT 1370)**, Storebælt, N-lige del. 21. udgave marts 2010.

Skala 1:75000. Tidligere udgave af kortet er annulleret. Den nye udgave indeholder generel opdatering.

New edition of chart 141 (INT 1370), Storebælt, N-lige del. 21st edition March 2010.

Scale 1:75000. Former edition of the chart is cancelled. The new edition of the chart includes general updating.

Ny udgave af kort **144**, Nakskov Fjord. 4. udgave marts 2010.

Skala 1:20000. Tidligere udgave af kortet er annulleret. Den nye udgave indeholder generel opdatering.

New edition of chart 144, Nakskov Fjord. 4th edition March 2010.

Scale 1:20000. Former edition of the chart is cancelled. The new edition of the chart includes general updating.

Ny udgave af kort **188**, Østersøen omkring Bornholm. 5. udgave marts 2010.

Skala 1:250000. Tidligere udgave af kortet er annulleret. Den nye udgave indeholder generel opdatering.

New edition of chart 188, Østersøen omkring Bornholm. 5th edition March 2010.

Scale 1:250000. Former edition of the chart is cancelled. The new edition of the chart includes general updating.

Diverse meddelelser / *Miscellaneous information*

Ophør med trykning af "Søkortrettelser"

Fra 1. april 2010 ophører udgivelsen af den trykte udgave af publikationen "Søkortrettelser". Den sidste trykte udgave af "Søkortrettelser" bliver således nr. 11 2010, som udkommer 26. marts 2010.

Den ugentlige udgave af "Søkortrettelser" samt oversigten Kort for Kort vil fortsat hver fredag være tilgængelige på internettet via Kort & Matrikelstyrelsens hjemmeside (se adressen nedenfor).

Brugere af "Søkortrettelser" med adgang til internettet kan fortsat gratis kopiere publikationen til egen pc eller udskrive rettelseerne fra KMS' hjemmeside. De vil også kunne tegne et gratis abonnement med Iver C. Weilbach & Co. A/S, for at ugentligt få fremsendt en pdf-version af publikationen via e-mail.

Brugere af "Søkortrettelser" uden adgang til internettet med ønske om nyttegning eller fortsættelse af en abonnementservice vil fremover kunne henvende sig til Iver C. Weilbach & Co. A/S og ugentligt få fremsendt en udskrevet version af publikationen pr. post. Opmærksom henledes på, at der for sidstnævnte abonnementservice vil blive opkrævet en betaling, der fastsættes af Iver C. Weilbach & Co. A/S.

For nærmere information om tegning af abonnement, kan Iver C. Weilbach & Co. A/S kontaktes ved telefon nr. 33 34 35 60 eller nautical@weilbach.dk.

For at kopiere eller downloade "Søkortrettelser" direkte fra KMS henvises til hjemmesiden <http://www.kms.dk/Soekortnavigation/Soekortrettelser/Soekortrettelser.htm>

"Chart Corrections" no longer available in print from the National Survey and Cadastre

As of April 1, 2010, the National Survey and Cadastre will no longer distribute "Chart Corrections" in printed format. The final printed edition of "Chart Corrections" will be number 11 2010, to be distributed on March 26, 2010.

"Chart Corrections" will still be published weekly in digital format, along with the Chart for Chart database. Both are available at the National Survey and Cadastre's website (see address below).

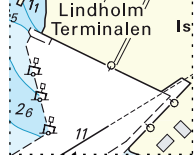
If you have an internet connection, you will still be able to download and print the weekly edition of "Chart Corrections" from the National Survey and Cadastre's website for free. Iver C. Weilbach & Co. A/S will also offer a free digital subscription service, through which you will receive the weekly edition of "Chart Corrections" in pdf format by email.

If you do not have an internet connection, you will be able to subscribe to the printed version of "Chart Corrections" through Iver C. Weilbach & Co. A/S, and will receive the weekly edition by post. The cost of this subscription will be determined by Iver C. Weilbach & Co. A/S.

For more information about the subscription options at Iver C. Weilbach & Co. A/S, please contact them directly at: +45 3334 3560 or nautical@weilbach.dk.

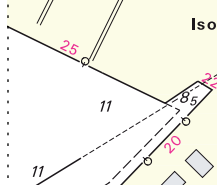
To view and download the weekly edition of "Chart Corrections" directly from KMS, please visit our website at: <http://www.kms.dk/English/Nautical+Charts+and+Navigation/>

Udsnit kort/Block Chart 143



Søkortrettelser/Chart Corrections 9/61 2010

Udsnit plan



Søkortrettelser/Block Chart 9 2010

B L A N K

BLANK

Søkortrettelser / *Chart Corrections*
på internet
<http://www.kms.dk>

"Søkortrettelser" indeholder de officielle rettelser til danske, grønlandske og færøske søkort. "Søkortrettelser" fås i abonnement og udsendes desuden som bilag til Efterretninger for Søfarende (EfS). Oplysningerne i parentes efter rettelserne refererer til EfS (nr./løbenr. år) eller anden kilde. Abonnement på "Søkortrettelser" kan tegnes for et kalenderår ved henvendelse til: Iver C. Weilbach & Co. A/S, Toldbodgade 35, DK-1253 København K. Telefon: 33 34 35 60. E-post: nautical@weilbach.dk. Pris for levering i 2010 kr. 105 inkl. moms.

"Chart Corrections" contains the official corrections to Danish, Greenland and Faroese charts. "Chart Corrections" are available as a subscription. Furthermore, they are annexed "Efterretninger for Søfarende" (Danish NtM). The figures in brackets after the corrections refer to EfS (no./serial no. year) or other source. For orders or enquiries about subscription please contact: Iver C. Weilbach & Co. A/S, Toldbodgade 35, DK-1253 København K. Telephone: 33 34 35 60. E-mail: nautical@weilbach.dk. Price for subscription in 2010 DKK 105 VAT included.

© Kort & Matrikelstyrelsen 2010

Gengivelse er tilladt med tydelig kildeangivelse. Havneplaner mærket "© Kort & Matrikelstyrelsen" må ikke gengives eller reproduceres medmindre der foreligger skriftlig tilladelse hertil.