



SØKORTRETTELSE

48

CHART CORRECTIONS

Rettelse nr. / Correction no.

430 - 442

Kort / Chart	Rettelse nr. / Correction no.	Kort / Chart	Rettelse nr. / Correction no.
60	430	142 (INT 1368)	436
100	431	152 (INT 1373)	437, 438
102 (INT 1302)	432	160	439
103 (INT 1303)	433	171	440
104	434	195	441
124	435	196	442

Søkortrettelser / Chart Corrections

på / via

www.kms.dk

"Søkortrettelser" indeholder de officielle rettelser til danske, grønlandske og færøske søkort.

Oplysningerne i parentes efter rettelserne refererer til EFS (nr./løbenr. år) eller anden kilde.

"Chart Corrections" contains the official corrections to Danish, Greenland and Faroese charts.

The figures in brackets after the corrections refer to EFS (no./serial no. year) or other source.

© Kort & Matrikelstyrelsen 2010

Gengivelse er tilladt med tydelig kildeangivelse.

Havneplaner mærket "© Kort & Matrikelstyrelsen" må ikke gengives eller reproducere medmindre der foreligger skriftlig tilladelse hertil.


Reproduction is permitted with clear source indication.

Port plans labelled "© Kort & Matrikelstyrelsen" must not be reproduced or duplicated unless there is written consent.

Rettelse nr. /
Correction no.
Kort / Chart


430 **Rømø S. Jordsands Flak S**
60 Udtag / Delete  54°59,356'N 008°34,362'E

(48/1201 2010)

431 **Anholt W. Grenaa NNE**
100 Udtag på 1) - 6)
Delete in 1) - 6)  1) 56°40,00'N 011°11,00'E
2) 56°32,00'N 011°11,30'E
3) 56°34,00'N 011°18,00'E
4) 56°41,30'N 011°14,00'E
5) 56°36,00'N 011°19,00'E
6) 56°35,00'N 011°20,00'E

Fl(5)Y.20s
Recording Station

(48/1191 2010)

432 **Anholt W. Grenaa NNE**
102 (INT 1302) Udtag på 1) - 6)
Delete in 1) - 6)  1) 56°40,00'N 011°11,00'E
2) 56°32,00'N 011°11,30'E
3) 56°34,00'N 011°18,00'E
4) 56°41,30'N 011°14,00'E
5) 56°36,00'N 011°19,00'E
6) 56°35,00'N 011°20,00'E

Fl(5)Y.20s
Recording Station

(48/1191 2010)

433 **Femern Bælt. Rødbyhavn S**
103 (INT 1303) Tilføj / Insert  54°37,742'N 011°21,726'E


Recording station

(48/1175 2010)

434 **Femern Bælt. Rødbyhavn S**
104 Tilføj / Insert  54°37,742'N 011°21,726'E

Recording station

(48/1175 2010)

435 **Anholt W. Grenaa NNE**
124 Udtag på 1) - 6)
Delete in 1) - 6)  1) 56°40,00'N 011°11,00'E
2) 56°32,00'N 011°11,30'E
3) 56°34,00'N 011°18,00'E
4) 56°41,30'N 011°14,00'E
5) 56°36,00'N 011°19,00'E
6) 56°35,00'N 011°20,00'E

Fl(5)Y.20s
Recording Station




(48/1191 2010)

436	Lolland S		
142 (INT 1368)	Udtag på 1) og 2) Delete in 1) and 2)	 Fl(4)Y.10s Målestation Recording Station	1) 54°44,852'N 010°59,637'E 2) 54°42,830'N 011°10,968'E
	Tilføj på 3) og 4) Insert in 3) and 4)	 Recording station	3) 54°45,500'N 011°00,780'E 4) 54°43,070'N 011°11,080'E
			(48/1175 2010)



437	Avernak E og Drejø SE		
152 (INT 1373)	Flyt fra 1) til 2) Move from 1) to 2)		1) 55°02,062'N 010°23,539'E 2) 55°02,047'N 010°25,403'E
	Flyt fra 3) til 4) Move from 3) to 4)		3) 54°56,272'N 010°27,158'E 4) 54°56,636'N 010°27,825'E
	Flyt fra 5) til 6) Move from 5) to 6)		5) 55°01,132'N 010°22,319'E 6) 55°01,277'N 010°22,352'E
	Udtag på 7) Delete in 7)		7) 55°02,148'N 010°21,280'E
	Udtag på 8) Delete in 8)		8) 54°58,453'N 010°16,912'E
	Udtag på 9) Delete in 9)		9) 54°56,839'N 010°28,056'E
	Ret  på 10) til Amend  in 10) to		10) 55°02,566'N 010°15,409'E
			(48/1185 2010)

438	Nakkebølle Fjord		
152 Plan A	Udtag på 1) og 2) Delete in 1) and 2)		1) 55°02,062'N 010°23,539'E 2) 55°02,148'N 010°21,280'E
			(48/1185 2010)

439	Askø SE		
160	Tilføj / Insert		54°52,55'N 011°32,28'E
			(48/1181 2010)

440	Svendborg Sund SW		
171	Flyt fra 1) til 2) <i>Move from 1) to 2)</i>		1) 55°02,630'N 010°35,586'E 2) 55°02,590'N 010°35,490'E
	Udtag på 3) <i>Delete in 3)</i>		3) 55°02,533'N 010°35,229'E
	Udtag på 4) <i>Delete in 4)</i>		4) 55°02,360'N 010°34,672'E
			(48/1184 2010)

441	Kieler Förde		
195	Udtag / <i>Delete</i>	 Whis Q.G	54°28,53'N 010°15,24'E
			(NFS 48/10)

442	Femern Bælt		
196	Udtag på 1) - 3) <i>Delete in 1) - 3)</i>	 Fl(4)Y.10s Målestation Recording Station	1) 54°44,852'N 010°59,637'E 2) 54°42,830'N 011°10,968'E 3) 54°37,244'N 011°23,968'E
	Tilføj på 4) - 6) <i>Insert in 4) - 6)</i>	 Recording station	4) 54°45,500'N 011°00,780'E 5) 54°43,070'N 011°11,080'E 6) 54°37,742'N 011°21,726'E
			(48/1175 2010)

HAVNEOPLYSNINGER

www.danskehavnelods.dk

Den danske Havnelods, Erhvervs- havne

Ebeltoft Skudehavn

Anmærkning tilføjet.

(48/1190 2010)

Esbjerg Havn

Anmærkning tilføjet.

(48/1199 2010)

Fredericia Havn

Anmærkning opdateret.

(48/1186 2010)

Kalundborg Havn

Anmærkning tilføjet.

(48/1183 2010)

Karrebæksminde Havn

Anmærkning opdateret.

(48/1180 2010)

Kignæs Lystbådehavn

Anmærkning opdateret. Afsnittene Besejling,
Afmærkning, Fyr og Havnekontor opdateret.

(48/1188 2010)

Sundsøre Lystbådehavn

Anmærkning tilføjet.

(48/1195 2010)

Søby Havn

Plan opdateret.

Anmærkning opdateret. Afsnittene Havnen,
Største skibe, Vandstand, Lods, Bugsering,
Ressourcer og Havnekontor opdateret.

(Søby Havn, 30. november 2010)

Side 403 - Søby Havn

Erstat planen med medfølgende plan

Erstat afsnittet Havnen med:

der er en selvejende institution, består af 3 bassiner med lystbådehavn i det E-lige bassin, fiskerihavn og færgelejer i det S-lige bassin og værfthavn i det W-lige bassin.

Erstat afsnittet Største skibe med:

Der kan besejle havnen: Længde 120 m og dybgang 6,2 m.

Erstat afsnittet Vandstand med:

Forskellen mellem middelhøjvande og middellavvande er ubetydelig.

E-lig og NE-lig vind kan i ekstreme tilfælde give indtil 1,6 m højvande og W-lig, SW-lig og S-lig vind i ekstreme tilfælde indtil 1,2 m lavvande.

Udtag afsnittet Lods

Erstat afsnittet Bugsering med:

Bugserbåd fra Søby Værft.

Erstat afsnittet Ressourcer med:

Stor havneplads med skibsværft.

Værftskran med løfteevne på indtil 34 tons.

Der findes tre tørdokke med følgende mål:

- 1) 75 m x 13 m x 3,2 m
- 2) 85 m x 15 m x 3,6 m
- 3) 115 m x 24 m x 6 m

Alle reparationer på fartøjer og motorer foretages.

Ophalerbedding for skibe indtil 50 BRT.

Slæbested, dykkerassistance, adgang til telefax, apotek, posthus, cykeludlejning, campingplads, minigolf og golfbane.

Færgeforbindelse til Faaborg og Fynshav.

Erstat afsnittet Havnekontor med:

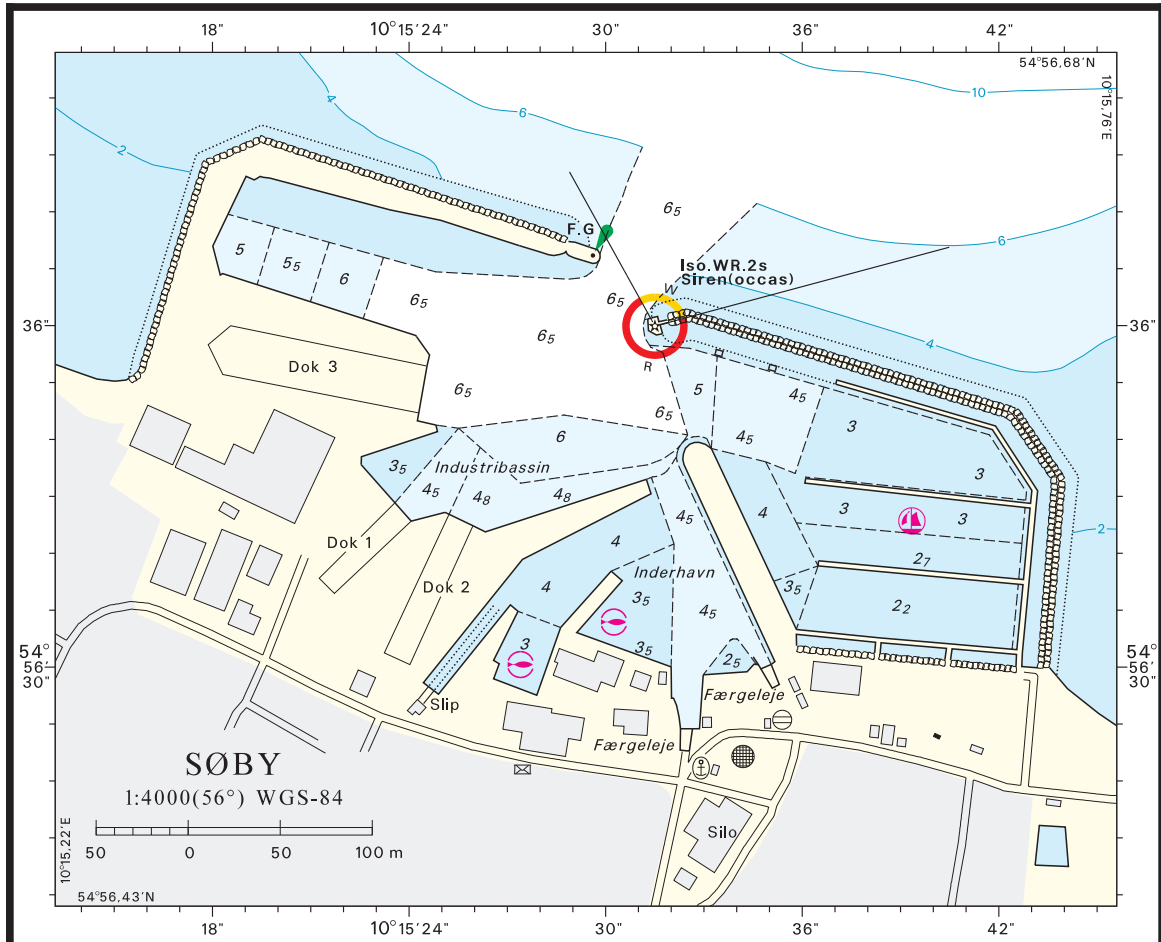
Telefon 62581430

Telefax 32182570

VHF kanal 16 – 12 og 11

E-post: soebye-havn@mail.tele.dk

(Søby Havn, 30. november 2010)



© Kort & Matrikelstyrelsen

Søkortrettelser / Chart Corrections 48 2010