



# SØKORTRETTELSE

## CHART CORRECTIONS

46

Rettelse nr. / Correction no.

399 - 409

Kort / Chart	Rettelse nr. / Correction no.	Kort / Chart	Rettelse nr. / Correction no.
60	399	133 (INT 1333)	405
94 (INT 1411)	400	141 (INT 1370)	406
103 (INT 1303)	401	143 (INT 1369)	407
122	402	188	408
123	403	C	409
132 (INT 1332)	404		

Søkortrettelser / Chart Corrections

på / via

[www.kms.dk](http://www.kms.dk)

"Søkortrettelser" indeholder de officielle rettelser til danske, grønlandske og færøske søkort.

Oplysningerne i parentes efter rettelserne refererer til EFS (nr./løbenr. år) eller anden kilde.

"Chart Corrections" contains the official corrections to Danish, Greenland and Faroese charts.

The figures in brackets after the corrections refer to EFS (no./serial no. year) or other source.

© Kort & Matrikelstyrelsen 2010




Gengivelse er tilladt med tydelig kildeangivelse.




Havneplaner mærket "© Kort & Matrikelstyrelsen" må ikke gengives eller reproducere medmindre der foreligger skriftlig tilladelse hertil.

Reproduction is permitted with clear source indication.

Port plans labelled "© Kort & Matrikelstyrelsen" must not be reproduced or duplicated unless there is written consent.

**Rettelse nr. /**  
**Correction no.**  
Kort / Chart

<b>399</b> 60	<b>Listerdyb</b> Tilføj dybde med tilhørende dybdekurve på 1) <i>Insert depth with associated depth contour in 1)</i>  Tilføj dybde på 2), udtag dybde 5 <sub>4</sub> tæt ved og juster tilhørende dybdekurve <i>Insert depth in 2), delete depth 5<sub>4</sub> close by and adjust associated depth contour</i>  Erstat dybde 1 <sub>7</sub> på 3) med 2 <sub>4</sub> <i>Replace depth 1<sub>7</sub> in 3) with 2<sub>4</sub></i>	4 <sub>9</sub>   4 <sub>9</sub>	1) 55°04,92'N 008°20,30'E 2) 55°03,19'N 008°28,06'E 3) 55°02,58'N 008°28,66'E	(FRV, 19. november og NfS 46 2010)
<b>400</b> 94 (INT 1411)	<b>Listerdyb</b> Tilføj dybde med tilhørende dybdekurve <i>Insert depth with associated depth contour</i>	4 <sub>9</sub>	55°04,92'N 008°20,30'E	(NfS 46 2010)
<b>401</b> 103 (INT 1303)	<b>Reersø W</b> Ref. Søkortrettelser / Chart Corrections 14/83 2010 Udtag på 1) og 2) <i>Delete in 1) and 2)</i>	 Recording station	1) 55°32,70'N 011°04,62'E 2) 55°31,70'N 011°04,05'E	(46/1148 2010)
<b>402</b> 122	<b>Hou NE</b> Tilføj på 1) og 2) <i>Insert in 1) and 2)</i>	 (1.4.-15.11.)	1) 57°03,562'N 010°23,150'E 2) 57°03,435'N 010°23,069'E	(46/1154 2010)
<b>403</b> 123	<b>Hou NE</b> Tilføj på 1) og 2) <i>Insert in 1) and 2)</i>	 (1.4.-15.11.)	1) 57°03,562'N 010°23,150'E 2) 57°03,435'N 010°23,069'E	(46/1154 2010)
<b>404</b> 132 (INT 1332)	<b>Flintrännan. Note</b> Ret maksimalt anbefalede dybgang fra 7,0 m til 7,2 m <i>Amend maximum recommended draught from 7.0 m to 7.2 m</i>		55°34,0'N 013°05,5'E	(Ufs 331/6834 2010)

405 133 (INT 1333)	<b>Flintrännen. Note</b> Ret maksimalt anbefalede dybgang fra 7,0 m til 7,2 m <i>Amend maximum recommended draught from 7.0 m to 7.2 m</i>	55°40,5'N 013°07,5'E	(Ufs 331/6834 2010)	
406 141 (INT 1370)	<b>Reersø W og Sprogø N</b> Ref. Søkortrettelser / Chart Corrections 14/88 2010 Udtag på 1) og 2) <i>Delete in 1) and 2)</i>  Udtag på 3) og 4) <i>Delete in 3) and 4)</i>	 Recording station   FI(5)Y.20s Recording station	1) 55°32,70'N 011°04,62'E 2) 55°31,70'N 011°04,05'E  3) 55°20,28'N 010°56,88'E 4) 55°20,60'N 010°58,50'E	(46/1148 2010)
407 143 (INT 1369)	<b>Sprogø N</b> Ref. Søkortrettelser / Chart Corrections 14/89 2010 Udtag på 1) og 2) <i>Delete in 1) and 2)</i>	 FI(5)Y.20s Recording station	1) 55°20,28'N 010°56,88'E 2) 55°20,60'N 010°58,50'E	(46/1148 2010)
408 188	<b>Adlergrund og Lawica Slupska</b> Tilføj medfølgende udsnit 1 <i>Insert accompanying block 1</i>  Tilføj medfølgende udsnit 2 <i>Insert accompanying block 2</i>  Bemærk at udsnittene ikke skal tilføjes før 1. december 2010, hvor de ændrede trafiksepareringer træder i kraft. <i>Note that the blocks shall not be inser- ted until 1 December 2010 when the amended traffic separation schemes enter into force.</i>	1) 54°36'N 014°25'E  2) 54°48'N 016°35'E	(IMO, 1. juni 2010)	
409 C	<b>Adlergrund og Slupska Banke</b> Tilføj medfølgende udsnit <i>Insert accompanying block</i>  Bemærk at udsnittet ikke skal tilføjes før 1. december 2010, hvor de ændrede trafiksepareringer træder i kraft. <i>Note that the block shall not be inserted until 1 December 2010 when the amen- ded traffic separation schemes enter into force.</i>	54°44'N 015°40'E	(IMO, 1. juni 2010)	

**HAVNEOPLYSNINGER*****www.danskehavnelods.dk*****Askø Havn**Afsnittet **Havnekontor** opdateret.*(Lolland Kommune, 19. november 2010)***Lundeborg Havn****Anmærkning** opdateret.*(46/1149 2010)***Dybvig Havn (Fejøl Havn)**Afsnittet **Havnekontor** opdateret.*(Lolland Kommune, 19. november 2010)***Middelfart Havne (Middelfart Havn)****Anmærkning** tilføjet.*(46/1150 2010)***Femø Havn**Afsnittene **Ressourcer** og **Havnekontor** opdateret.

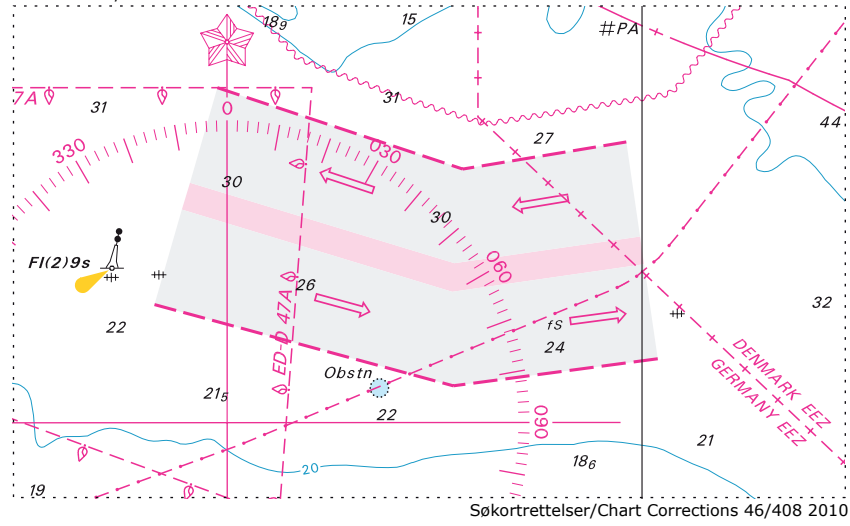
Piktogrammer opdateret.

*(Lolland Kommune, 19. november 2010)***Vesterby Havn**Afsnittet **Havnekontor** opdateret.*(Lolland Kommune, 19. november 2010)***Hou Lystbådehavn**

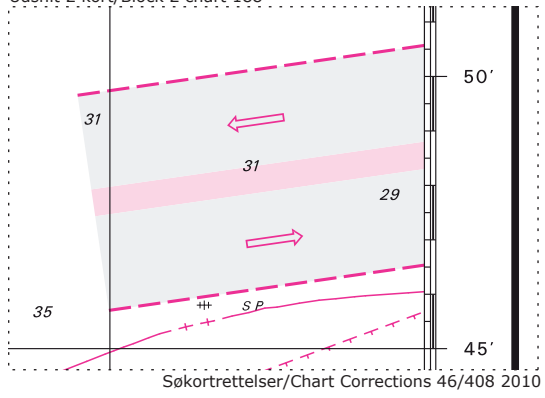
Plan opdateret.

*(46/1154 2010)***Øer Havn****Anmærkning** opdateret.*(46/1151 2010)***Københavns Havn****Anmærkning** opdateret.*(45/1130 2010)***Aalborg Havn****Anmærkning** tilføjet.*(46/1155 2010)*

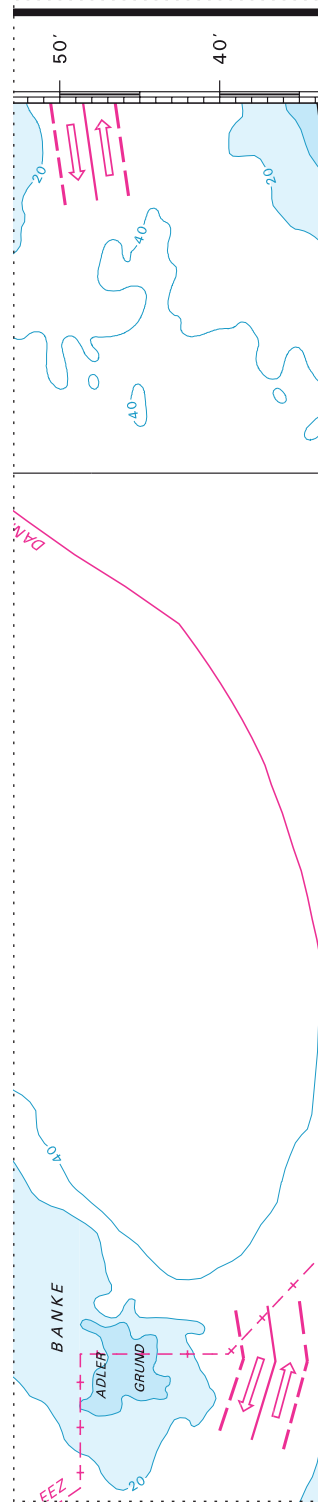
Udsnit 1 kort/Block 1 chart 188



Udsnit 2 kort/Block 2 chart 188



Udsnit kort/Block chart C



Søkortrettelser/Chart Corrections 46/409 2010