



# SØKORTRETTELSESR 3

## CHART CORRECTIONS

Rettelse nr. / Correction no. 19 - 27

© Kort & Matrikelstyrelsen  
ISSN 0905-1481

Kort / Chart	Rettelse nr. / Correction no.	Kort / Chart	Rettelse nr. / Correction no.
61	19	101 (INT 1301)	24
82	20	103 (INT 1303)	25
92 (INT 1300)	21	108 (INT 1448)	26
94 (INT 1411)	22	195	27
100	23		

**Rettelse nr. / Correction no.**

Kort / Chart

**19****Munk W**

61

Udtag / Delete

 Mast ☆  
Mo(U)15s 8m 3M

55°31,194'N 7°47,215'E

Tilføj / Insert

Fl(3)Y.10s

(3/170 2010)

**20****Høgnabodi**

82

Tilføj dybde / Insert depth

7<sub>5</sub>

62°05,05'N 6°34,40'W

Tilføj dybde / Insert depth

19

62°05,15'N 6°32,90'W

(KMS, 27. januar 2010)

**21****Hätteberget**

92 (INT 1300)

Udtag / Delete



57°51,39'N 11°25,95'E

Tilføj / Insert



57°50,5'N 11°24,9'E

(Ufs 289/6080 2010)

**22****Munk W**

94 (INT 1411)

Udtag / Delete

 Mast ☆  
Mo(U)15s 8m 3M







55°31,194'N 7°47,215'E

Tilføj / Insert

Fl(3)Y.10s

(3/170 2010)

2

<b>23</b> 100	<b>Hätteberget</b> Udtag / Delete Tilføj / Insert	 	57°51,75'N 11°19,73'E 57°50,5'N 11°24,9'E  (Ufs 289/6080 2010)
<b>24</b> 101 (INT 1301) Plan B	<b>Skagen Havn</b> Tilføj medfølgende udsnit Insert accompanying block		57°42,9'N 10°35,5'E  (2/121 2010 og Rambøll, 15. januar 2010)
<b>25</b> 103 (INT 1303)	<b>Kieler Bucht</b> Tilføj / Insert	++	54°29,99'N 10°30,74'E  (N/S 2 2010)
<b>26</b> 108 (INT 1448)	<b>Lem Vig</b> Tilføj / Insert	 Afm./Buoyed	56°35,16'N 8°18,07'E  (3/168 2010)
<b>27</b> 195	<b>Kieler Bucht</b> Tilføj / Insert  Ret / Amend til / to	 Wk  Wk  Wk	54°29,99'N 10°30,74'E 54°26,76'N 10°13,61'E  (N/S 2 2010)

## Havneoplysninger

[www.danskehavnelods.dk](http://www.danskehavnelods.dk)

### Hov Havn (Hou Havn)

Anmærkning opdateret.

(3/166 2010)

### Thyborøn Havn

Tekst i afsnittet **Besejling** opdateret.

(KDI, 7. december 2009 og KMS, 21. januar 2010)

### Københavns Havn

Anmærkning tilføjet.

(3/156 2010)

### Skagen Havn

Anmærkning udtaget.

Planer opdateret.

(2/121 2010 og Rambøll, 15. januar 2010)

### Køge Marina

Nyt afsnit **Særlige bestemmelser**

tilføjet.

(37/779 2009 og Køge Marina, 20. januar 2010)

## Den danske Havnelods, Erhvervshavn

### Side 402 - Skagen Havn

Erstat planen med medfølgende plan.

Erstat kajnummerplanen med medfølgende plan.

(2/121 2010 og Rambøll, 15. januar 2010)

### Side 482 - Thyborøn Havn

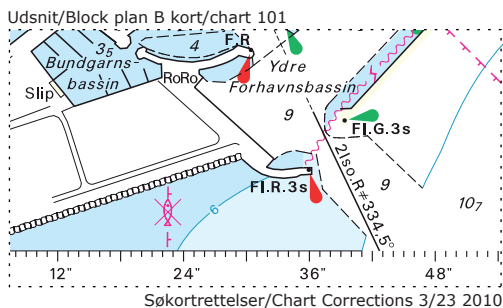
I afsnittet **Besejling** erstattes første afsnit med:

Indsejlingen til havnen fra Nordsøen foregår mellem høfde 59 og 72. Dybden i Thyborøn Kanal er tilbøjelig til at variere på grund af sandvandring. Afmærkningen flyttes i overensstemmelse hermed.

Dybden i ledefyrinjen er 8 meter, medmindre andet er meddelt i

Efterretninger for Søfarende.

(KDI, 7. december 2009 og KMS, 21. januar 2010)



BLANK







