



# SØKORTRETTELSE

38

## CHART CORRECTIONS

Rettelse nr. / Correction no.

296 - 304

Kort / Chart	Rettelse nr. / Correction no.	Kort / Chart	Rettelse nr. / Correction no.
93 (INT 1044)	296	132 (INT 1332)	301
99	297	133 (INT 1333)	302
129	298	188	303
131 (INT 1331)	299, 300	2702	304

Søkortrettelser / Chart Corrections

på / via

[www.kms.dk](http://www.kms.dk)

"Søkortrettelser" indeholder de officielle rettelser til danske, grønlandske og færøske søkort.

Oplysningerne i parentes efter rettelserne refererer til EFS (nr./løbenr. år) eller anden kilde.

"Chart Corrections" contains the official corrections to Danish, Greenland and Faroese charts.

The figures in brackets after the corrections refer to EFS (no./serial no. year) or other source.

© Kort & Matrikelstyrelsen 2010

Gengivelse er tilladt med tydelig kildeangivelse.

Havneplaner mærket "© Kort & Matrikelstyrelsen" må ikke gengives eller reproducere medmindre der foreligger skriftlig tilladelse hertil.

Reproduction is permitted with clear source indication.



Port plans labelled "© Kort & Matrikelstyrelsen" must not be reproduced or duplicated unless there is written consent.

**Rettelse nr. /  
Correction no.**

Kort / Chart

<b>296</b> 93 (INT 1044)	<b>Harald Felt - Store Fisker Banke S</b> Tilføj mellem 1) - 4) <i>Insert between 1) - 4)</i>  Tilføj på 4) <i>Insert in 4)</i>	<i>Olie/Gas (see Note)</i> — — — —  <i>Obstn</i> ○	1) 56°20,716'N 004°16,328'E 2) 56°22,213'N 004°15,552'E 3) 56°22,545'N 004°14,351'E 4) 56°22,879'N 004°14,165'E
			(Energistyrelsen og Statkart, 29. september 2010)
<b>297</b> 99	<b>Sælhundebanke W</b> Udtag på 1) <i>Delete in 1)</i>  Udtag på 2) <i>Delete in 2)</i>  Udtag tilhørende overretlinje <i>Delete associated leading line</i>	R $\bar{I}$  R $\hat{I}$  206°	1) 55°58,497'N 008°08,119'E 2) 55°58,748'N 008°08,371'E
			(35/872 2010)
<b>298</b> 129	<b>Lysegrund E</b> Udtag mellem 1) - 2) <i>Delete between 1) - 2)</i>  Ret <b>Route B</b> til <i>Amend Route B to</i>  Ret <b>Route B</b> til <i>Amend Route B to</i>	<b>Route B</b> - - - -  <b>Route D</b>  <b>Route D</b>	1) 56°20,97'N 011°57,26'E <i>ramme / border</i> 2) 56°17,88'N 012°04,35'E  3) 56°16,2'N 012°09,0'E  4) 56°10,9'N 012°22,5'E
			(KMS, september 2010)
<b>299</b> 131 (INT 1331)	<b>Skælderviken NE</b> Erstat <i>Replace</i>  <i>med</i> <i>with</i>	$\uparrow$  G $\bar{I}$	56°17,71'N 012°47,01'E <i>justeret / adjusted position</i>
			(Ufs 322/6676 og Sjøfartsverket, 23. september 2010)
<b>300</b> 131 (INT 1331)	<b>Nakkehoved N</b> Ret <b>Route B</b> til <i>Amend Route B to</i>	<b>Route D</b>	56°10,9'N 012°22,5'E
			(KMS, september 2010)

---

<b>301</b> 132 (INT 1332)	<b>Avedøre Holme S</b> Tilføj Insert	 ★ Mast Mo(U)15s 8m 5M	55°35,988'N 012°27,994'E  (29/728 2010 og Aarsleff, 29. september 2010)
<b>302</b> 133 (INT 1333)	<b>Avedøre Holme S</b> Tilføj Insert	 ★ Mast Mo(U)15s 8m 5M	55°35,988'N 012°27,994'E  (29/728 2010 og Aarsleff, 29. september 2010)
<b>303</b> 188	<b>Hanöbukten E</b> Tilføj Insert	○ Afmærket Buoyed	55°36,71'N 015°51,80'E  (Ufs 323/6707 2010)
<b>304</b> 2702	<b>Pendulumstrædet</b> Tilføj medfølgende udsnit Insert accompanying block		74°38,55'N 018°43,94'W  (38/954 2010)

---

---

## HAVNEOPLYSNINGER

[www.danskehavnelods.dk](http://www.danskehavnelods.dk)

**Bøgeskov Fiskerihavn**  
**Pikogrammer** opdateret.  
**Plan** opdateret.

*(KMS, september 2010)*

**Tejn Havn**  
Tekst i afsnittene **Havnen, Fartbegrænsning**  
og **Særlige bestemmelser** opdateret.  
**Plan** opdateret.

*(37/930 2010)*

**Hirtshals Havn**  
Tekst i afsnittet **Havnekontor** opdateret.  
*(Hirtshals Havn, 22. september 2010)*

**Aalborg Havn**  
**Anmærkning** tilføjet.

*(38/945 2010)*

**Lillebæltsbro, W-lige**  
**Anmærkning** udtaget.

*(38/939 2010)*

## **Den danske Havnelods, Erhvervshavne**

### **Side 176 - Hirtshals Havn**

Erstat afsnittet **Havnekontor** med:

Telefon 98 94 14 22 (døgnvagt)  
 Telefax 98 94 42 93  
 VHF kanal 16  
 E-post: havnevagten@hirtshalshavn.dk  
 Hjemmeside: www.hirtshalshavn.dk

Hirtshals Marina:

Telefon 40 15 43 93 (havnefoged)  
 E-post: bakkesv@stofanet.dk  
 Hjemmeside: www.hirtshalsmarina.dk

*(Hirtshals Havn, 22. september 2010)*

### **Side 472 - Tejn Havn**

Erstat planen med medfølgende plan.

Erstat afsnittet **Havnen** med:

der er en selvejende institution, består af Yderhavn, Mellemhavn, Bassin III, Bassin II, Bassin I og Lystbåde- og Jollehavn.

Erstat afsnittet **Fartbegrænsning** med:

Se Særlige bestemmelser.

Erstat afsnittet **Særlige bestemmelser** med:

(Uddrag af Reglement for overholdelse af orden i Tejn Havn af 8. september 2010)

*Regler for sejlads.*

For sejlads inden for havnens område gælder Søfartsstyrelsens "Bekendtgørelse om regler for sejlads m.m. i visse danske farvande" med nedenstående tilføjelser:

Uvedkommende sejlads er forbudt i nærheden af en sikret havnefacilitet, jf. § 1, stk. 2, nr. 3, når havnemyndigheden ved skiltning, afmærkning eller på anden tydelig måde har tilkendegivet, at uvedkommende sejlads er forbudt inden for et nærmere afgrænset område.

Sejlads inden for havnens område skal foregå med hastigheder, der ikke overstiger opslåede fartgrænser, dog således at fartøjets styre / manøvreedygtighed bevares. I mangel af opslåede fartgrænser med så lav hastighed, at der ikke voldes ulempe for andre. Der skal manøvreres således, at der ikke er risiko for beskadigelse af havneanlæg, skibe eller deres fortøjninger.

*Ordensbestemmelser*

For havnen gælder "Standardreglement for overholdelse af orden i danske erhvervshavne".

*(37/930 2010)*

## UDGIVELSER / PUBLICATIONS

### Nye udgaver udkommet / New editions published

Kort / Chart	Titel og bemærkninger / Title and remarks	Udgave Edition	Skala / Scale
100	<p><b>Kattegat</b></p> <p>Tidligere udgave af kortet er annulleret. Den nye udgave af kortet indeholder ændrede anbefalede ruter, ny opmåling og generel opdatering.</p> <p><i>Former edition of the chart is cancelled. The new edition of the chart includes changed recommended routes, new survey and general updating.</i></p>	5 Sep 2010	1:300 000
101 (INT 1301)	<p><b>Kattegat, N-lige del</b></p> <p>Tidligere udgave af kortet er annulleret. Den nye udgave af kortet indeholder ændrede anbefalede ruter, ny opmåling og generel opdatering.</p> <p><i>Former edition of the chart is cancelled. The new edition of the chart includes changed recommended routes, new survey and general updating.</i></p>	8 Sep 2010	1:200 000
102 (INT 1302)	<p><b>Kattegat, S-lige del</b></p> <p>Tidligere udgave af kortet er annulleret. Den nye udgave af kortet indeholder ændrede anbefalede ruter, ny opmåling og generel opdatering.</p> <p><i>Former edition of the chart is cancelled. The new edition of the chart includes changed recommended routes, new survey and general updating.</i></p>	9 Sep 2010	1:200 000
122	<p><b>Ålborg Bugt</b></p> <p>Tidligere udgave af kortet er annulleret. Den nye udgave af kortet indeholder ændrede anbefalede ruter, ny opmåling og generel opdatering.</p> <p><i>Former edition of the chart is cancelled. The new edition of the chart includes changed recommended routes, new survey and general updating.</i></p>	6 Sep 2010	1:75 000
124	<p><b>Kattegat, S for Anholt</b></p> <p>Tidligere udgave af kortet er annulleret. Den nye udgave af kortet indeholder ændrede anbefalede ruter, ny opmåling og generel opdatering.</p> <p><i>Former edition of the chart is cancelled. The new edition of the chart includes changed recommended routes, new survey and general updating.</i></p>	5 Sep 2010	1:75 000

**Nye udgaver udkommer / New editions to be published**

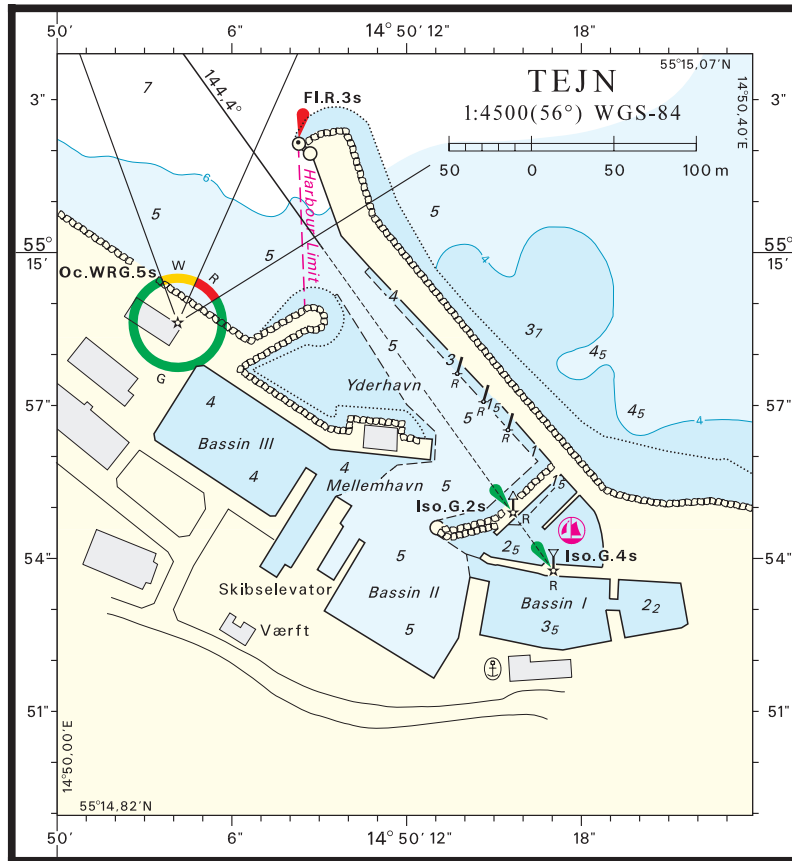
<b>Kort / Chart</b>	<b>Titel og bemærkninger / Title and remarks</b>	<b>Udgave Edition</b>	<b>Skala / Scale</b>
<b>60</b>	<p><b>Nordsøen, Fanø-Sylt</b> Kortet forventes udgivet primo december 2010. Med udgivelsen vil tidligere udgave af kortet blive annulleret.</p> <p><i>The chart is scheduled for publication early December 2010. On publication the former edition of the chart will be cancelled.</i></p>	9	1:75 000
<b>82</b>	<p><b>Færøerne, N-lige del</b> Kortet forventes udgivet medio december 2010. Med udgivelsen vil tidligere udgave af kortet blive annulleret.</p> <p><i>The chart is scheduled for publication mid December 2010. On publication the former edition of the chart will be cancelled.</i></p>	2	1:100 000
<b>83</b>	<p><b>Færøerne, S-lige del</b> Kortet forventes udgivet medio december 2010. Med udgivelsen vil tidligere udgave af kortet blive annulleret.</p> <p><i>The chart is scheduled for publication mid December 2010. On publication the former edition of the chart will be cancelled.</i></p>	2	1:100 000
<b>93 (INT 1044)</b>	<p><b>Nordsøen, Esbjerg-Hanstholm, med Offshore Olie- og Gasfelter</b> Kortet forventes udgivet primo december 2010. Med udgivelsen vil tidligere udgave af kortet blive annulleret.</p> <p><i>The chart is scheduled for publication early December 2010. On publication the former edition of the chart will be cancelled.</i></p>	6	1:375 000
<b>134 (INT 1334)</b>	<p><b>Sundet, Københavns Havn</b> Kortet forventes udgivet primo december 2010. Med udgivelsen vil tidligere udgave af kortet blive annulleret.</p> <p><i>The chart is scheduled for publication early December 2010. On publication the former edition of the chart will be cancelled.</i></p>	15	1:12 500

Udsnit kort/Block chart 2702



Søkortrettelser/Chart Corrections 38/304 2010





© Kort &amp; Matrikelstyrelsen