



SØKORTRETTELSE

36

CHART CORRECTIONS

Rettelse nr. / Correction no.

277 - 284

Kort / Chart	Rettelse nr. / Correction no.	Kort / Chart	Rettelse nr. / Correction no.
112	277	151 (INT 1375)	282
113	278	1103	283
114	279, 280	3200	284
141	281		

Søkortrettelser / Chart Corrections

på / via

www.kms.dk

"Søkortrettelser" indeholder de officielle rettelser til danske, grønlandske og færøske søkort.

Oplysningerne i parentes efter rettelserne refererer til EFS (nr./løbenr. år) eller anden kilde.

"Chart Corrections" contains the official corrections to Danish, Greenland and Faroese charts.

The figures in brackets after the corrections refer to EFS (no./serial no. year) or other source.

© Kort & Matrikelstyrelsen 2010




Gengivelse er tilladt med tydelig kildeangivelse.

Havneplaner mærket "© Kort & Matrikelstyrelsen" må ikke gengives eller reproducere medmindre der foreligger skriftlig tilladelse hertil.

Reproduction is permitted with clear source indication.

Port plans labelled "© Kort & Matrikelstyrelsen" must not be reproduced or duplicated unless there is written consent.

Rettelse nr. /
Correction no.
 Kort / Chart

277 112 (INT1380)	Ballen Havn Ret Havn 3,5m til Amend Havn 3,5m to	Havn 3 m	55°49,07'N 010°37,85'E (36/891 2010)
278 113	As Vig N Ref: Søkortrettelser / Chart Corrections 32/241 2010 Udvid afmærket havbrug på 1) mod S til 2) og 3) Extend buoyed marine farm in 1) south- ward to 2) and 3) Tilføj på 2) og 3) Insert in 2) and 3)		1) 55°47,75'N 010°03,34'E 2) 55°47,573'N 010°03,024'E 3) 55°47,509'N 010°03,185'E (36/890 2010)
279 114 (INT 1377)	As Vig N Ref: Søkortrettelser / Chart Corrections 32/241 2010 Tilføj medfølgende udsnit Insert accompanying block		55°47,78'N 010°04,02'E (36/890 2010)
280 114 (INT 1377)	Ballen Havn Ret Havn 3,5m til Amend Havn 3,5m to	Havn 3 m	55°49,07'N 010°37,85'E (36/891 2010)
281 141	Ballen Havn Ret Havn 3,5m til Amend Havn 3,5m to	Havn 3 m	55°49,07'N 010°37,85'E (36/891 2010)
282 151 (INT 1375)	Sandvig Tilføj Insert	 PA	55°11,0'N 009°34,9'E (36/883 2010)
283 1103	Torssukátak. Pamiagdlok W Tilføj på 1) Insert in 1) Tilføj på 2) Insert in 2)	 +	1) 60°04,917'N 044°28,242'W 2) 60°05,09'N 044°28,21'W (36/907 2010)
284 3200	Wolstenholme Fjord. Manson Øer Tilføj medfølgende udsnit Insert accompanying block		76°36,40'N 069°17,27'W (KMS, 7. september 2010)

HAVNEOPLYSNINGER

www.danskehavnelods.dk

*Den danske Havnelods, Erhvervs-
havne*

Ballen Havn

Anmærkning udtaget. Plan opdateret

(36/891 2010)

Enstedværkets Havn

Anmærkning udtaget

(36/884 2010)

Esbjerg Havn

Anmærkning tilføjet

(36/906 2010)

Frederikshavn Havn

Anmærkning tilføjet

(36/896 2010)

Faaborg Havn

Anmærkning tilføjet

(36/882 2010)

Nykøbing Falster Havn

Anmærkning tilføjet

(36/878 2010)

Odden Havn

Anmærkning udtaget. Plan opdateret

(Havnecon, 11. november 2010)

Stauning Fiskeri- og Lystbådehavn

Plan opdateret

(Ringkøbing-Skjern Kommune, 26. januar 2010)

Side 40 - Ballen Havn**Planen.**

Ret dybde 3,5m til 3m på position

55°49,036'N 010°38,488'E

(36/891 2010)

Side 354 - Odden Havn

Erstat planen med medfølgende plan

(Havnecon, 11. november 2010)

Den grønlandske Lods I, Vestgrønland

Side 293, linje 11, efter “*Edderfugleøer.*” tilføjes nyt afsnit:

Manson Øer (ca. 76°39’N 69°10’W) er vist som to mindre øer ca. 2 sm SE for *Kap Abernathy*. Ca. 1,25 sm S for den W-ligste af *Manson Øer* ligger yderligere en ø, ca. 150 m lang, ca. 40 bred og ca. 16 m høj. Desuden findes et skær, som er tørt ved lavvande ca. 0,5 sm SW for den W-ligste af *Manson Øer* S-spids. Man bør ikke komme *Manson Øer* for nær, idet der sandsynligvis findes flere ukortlagte skær i området

I alfabetisk register tilføjes ny linie side 352, spalte 3:

Efter “*Manîtsuarssuk*..... 184” tilføjes

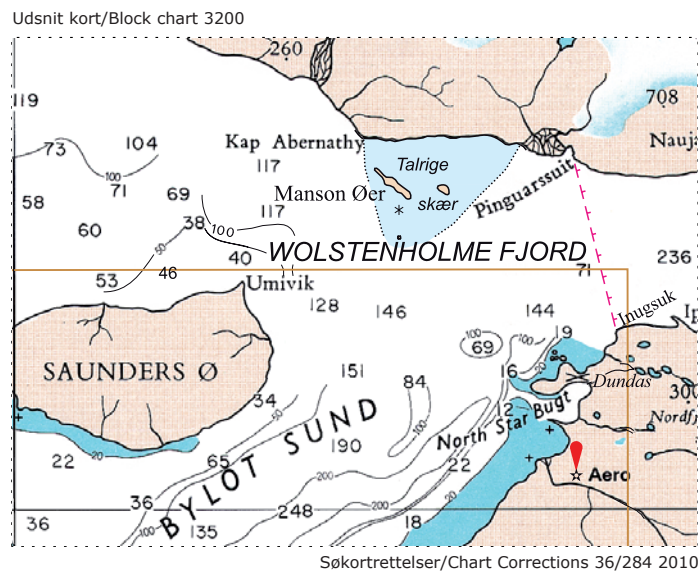
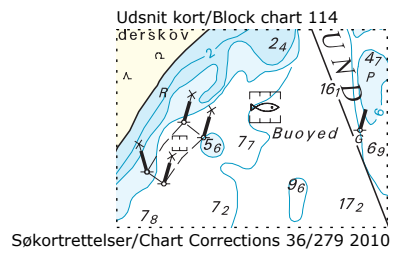
“*Manson Øer*..... 293”

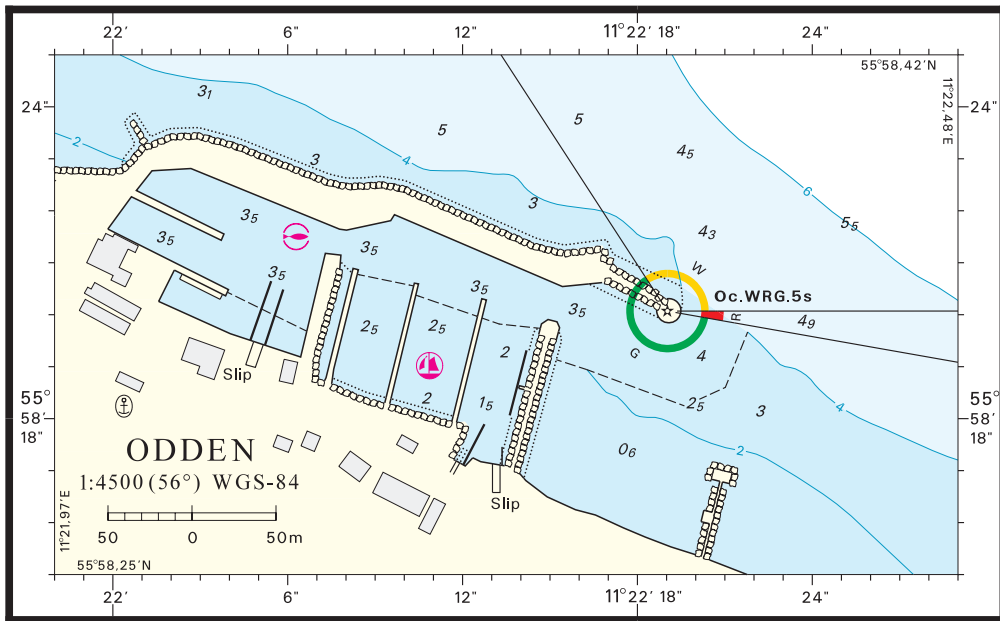
UDGIVELSER / PUBLICATIONS

Ny udgave udkommet / New edition published

Kort / Chart	Titel og bemærkninger / Title and remarks	Udgave Edition	Skala / Scale
142 (INT 1368)	Storebælt, S-lige del Tidligere udgave af kortet er annulleret.	18 sep. 2010	1:75 000

The former edition of the chart is cancelled.





© Kort & Matrikelstyrelsen