



SØKORTRETTELSE

34

CHART CORRECTIONS

Rettelse nr. / Correction no.

263 - 269

Kort / Chart	Rettelse nr. / Correction no.	Kort / Chart	Rettelse nr. / Correction no.
60	263	196	267
93 (INT 1044)	264	1415	268
100	265	1430	269
102 (INT 1302)	266		

Søkortrettelser / Chart Corrections

på / via

www.kms.dk

"Søkortrettelser" indeholder de officielle rettelser til danske, grønlandske og færøske søkort.

Oplysningerne i parentes efter rettelserne refererer til EFS (nr./løbenr. år) eller anden kilde.

"Chart Corrections" contains the official corrections to Danish, Greenland and Faroese charts.

The figures in brackets after the corrections refer to EFS (no./serial no. year) or other source.

© Kort & Matrikelstyrelsen 2010

Gengivelse er tilladt med tydelig kildeangivelse.

Havneplaner mærket "© Kort & Matrikelstyrelsen" må ikke gengives eller reproducere medmindre der foreligger skriftlig tilladelse hertil.

Reproduction is permitted with clear source indication.

Port plans labelled "© Kort & Matrikelstyrelsen" must not be reproduced or duplicated unless there is written consent.

Rettelse nr. /
Correction no.

Kort / Chart

263 60	Rømø. Havneby N Udtag på 1) og 2) <i>Delete in 1) and 2)</i> Udtag på 3) <i>Delete in 3)</i>			1) 55°05,499'N 008°33,505'E 2) 55°05,529'N 008°33,440'E 3) 55°05,536'N 008°33,656'E
				(34/851 2010)
264 93 (INT 1044)	Hanstholm W Tilføj medfølgende udsnit <i>Insert accompanying block</i>			57°08,2'N 008°31,3'E
				(KMS, august 2010)
265 100	Hallands Väderö Fyr Ret fyrkarakter Iso.8s 20m 16M til <i>Amend light description Iso.8s 20m 16M to</i>		Mo(A)10s12M	56°27,05'N 012°32,56'E
				(Ufs 318/6623 2010)
266 102 (INT 1302)	Hallands Väderö Fyr Ret fyrkarakter Iso.8s 20m 16M til <i>Amend light description Iso.8s 20m 16M to</i>		Mo(A)10s12M	56°27,05'N 012°32,56'E
				(Ufs 318/6623 2010)
267 196	Steinwarder WNW Udtag på 1) <i>Delete in 1)</i> Udtag på 2) <i>Delete in 2)</i> Tilføj på 3) <i>Insert in 3)</i>		R 3, ⊕ (1 _g)	1) 54°23,08'N 010°56,01'E 2) 54°23,14'N 010°56,14'E 3) 54°23,11'N 010°56,09'E
				(NfS 33/2010)
268 1415	Kangerdluarssuk Ungatdleq Tilføj <i>Insert</i>		Rep(2010) +	67°04,345'N 053°44,532'W
				(34/852 2010)
269 1430	Kangerdluarssuk Ungatdleq Tilføj <i>Insert</i>		Rep(2010) +	67°04,345'N 053°44,532'W
				(34/852 2010)

HAVNEOPLYSNINGER

www.danskehavnelods.dk

*Den danske Havnelods,
Erhvervshavne*

Fredericia Havn

Afsnittet **Ressourcer** opdateret.

(Associated Danish Ports A/S, 20. august 2010)

Side 94 - Fredericia Havn

Tekst i afsnittet **Ressourcer** erstattes med:

El: 220 V/10A og 380 V/16 - 32 - 63 og 100A.

Skibsværft med en ca. 108 m lang og 22 m

bred tørdok med 5,0 m dybde over doktær-

skelen og en ophalerbedding til skibe på indtil

1000 tons egenvægt (499 BRT). Flydedok med

løfteevne på 12 000 tons. Bådebyggeri med

ophalerbedding for skibe på indtil 100 tons.

Bådhal for skibe indtil 20 m. Maskinværksteder i havnens nærhed.

Kaj 24-27: Tre 25-tons portalkraner. Kaj 21-22:

Tre 25-tons portalkraner. Kaj 15: En 25-tons

portalkran. I øvrigt mobilkraner op til 100 tons

på alle kajer. Lasteanlæg for korn 600 tons/time

i Møllebugthavn.

(Associated Danish Ports A/S, 20. august 2010)

UDGIVELSER / PUBLICATIONS

Nye udgaver udkommer / *New editions to be published*

Kort / Chart	Titel og bemærkninger / <i>Title and remarks</i>	Udgave Edition	Skala / Scale
92 (INT1300)	<p>Skagerrak Kortet forventes udgivet primo november 2010. Med udgivelsen vil tidligere udgave af kortet blive annulleret.</p> <p><i>The chart is scheduled for publication at the beginning of November 2010. On publication the former edition of the chart will be cancelled.</i></p>	9	1:360 000
103 (INT1303)	<p>Bælthavet Kortet forventes udgivet medio november 2010. Med udgivelsen vil tidligere udgave af kortet blive annulleret.</p> <p><i>The chart is scheduled for publication in mid November 2010. On publication the former edition of the chart will be cancelled.</i></p>	6	1:200 000
108 (INT 1448)	<p>Limfjorden, Thyborøn - Mors Kortet forventes udgivet primo november 2010. Med udgivelsen vil tidligere udgave af kortet blive annulleret.</p> <p><i>The chart is scheduled for publication at the beginning of November 2010. On publication the former edition of the chart will be cancelled.</i></p>	6	1:65 000
112 (INT 1380)	<p>Århus Havn Kortet forventes udgivet medio november 2010. Med udgivelsen vil tidligere udgave af kortet blive annulleret.</p> <p><i>The chart is scheduled for publication in mid November 2010. On publication the former edition of the chart will be cancelled.</i></p>	15	1:75 000

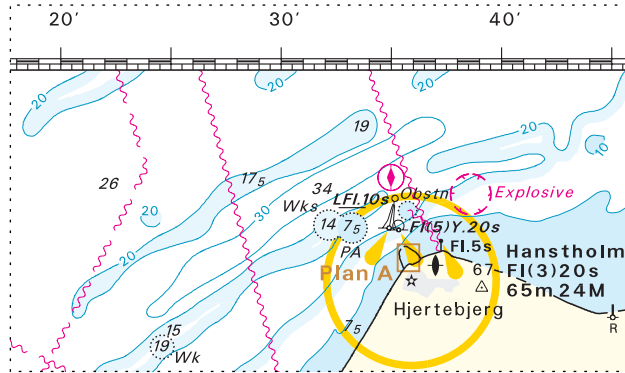
Ajourført udgave udkommer / *Updated reprint to be published*

Følgende ajourførte optryk forventes udgivet medio november 2010

The following updated reprint is expected to be published in mid November 2010

Kort / Chart	Titel og bemærkninger / <i>Title and remarks</i>	Skala / Scale
114 (INT 1377)	Farvandet nord for Fyn	1:75 000

Udsnit kort/Block chart 93



Søkortrettelser/Chart Corrections 34/264 2010