



SØKORTRETTELSE

CHART CORRECTIONS

25

Rettelse nr. / Correction no.

176 - 190

Kort / Chart	Rettelse nr. / Correction no.	Kort / Chart	Rettelse nr. / Correction no.
102 (INT 1302)	176, 177	142 (INT 1368)	186
103 (INT 1303)	178	143 (INT 1369)	187
112 (INT 1380)	179, 180	151 (INT 1375)	188
122	181, 182	152 (INT 1373)	189
124	183, 184	160	190
141 (INT 1370)	185		

Søkortrettelser / Chart Corrections

på / via

www.kms.dk

"Søkortrettelser" indeholder de officielle rettelser til danske, grønlandske og færøske søkort.

Oplysningerne i parentes efter rettelserne refererer til EFS (nr./løbenr. år) eller anden kilde.

"Chart Corrections" contains the official corrections to Danish, Greenland and Faroese charts.

The figures in brackets after the corrections refer to EFS (no./serial no. year) or other source.

© Kort & Matrikelstyrelsen 2010

Gengivelse er tilladt med tydelig kildeangivelse.


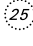
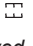


Havneplaner mærket "© Kort & Matrikelstyrelsen" må ikke gengives eller reproducere medmindre der foreligger skriftlig tilladelse hertil.

Reproduction is permitted with clear source indication.

Port plans labelled "© Kort & Matrikelstyrelsen" must not be reproduced or duplicated unless there is written consent.

Rettelse nr. /
Correction no.

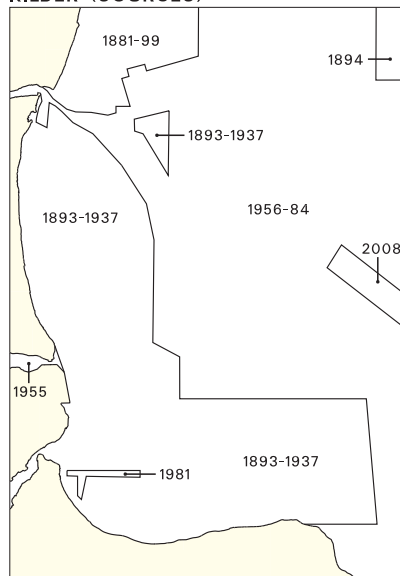
Kort / Chart

176 102 (INT 1302)	Sletterhage WNW Tilføj Insert	 Wk	56°06,443'N 010°27,529'E (25/650 2010)
177 102 (INT 1302)	Sletterhage ESE Tilføj Insert	 Wk	56°04,196'N 010°36,966'E (25/652 2010)
178 103 (INT 1303)	Kerteminde Bugt Tilføj Insert	 Afm. / Buoyed	55°25,044'N 010°44,074'E (25/645 2010)
179 112 (INT 1380)	Sletterhage WNW Tilføj Insert	 Wk	56°06,443'N 010°27,529'E (25/650 2010)
180 112 (INT 1380)	Sletterhage ESE Tilføj Insert	 Wk	56°04,196'N 010°36,966'E (25/652 2010)
181 122	Ålborg Bugt Erstat kildedialogram med medfølgende kildedialogram <i>Replace source diagram by accom- panying source diagram</i>		ca. 56°39,0'N 010°17,0'E (FRV og KMS, juni 2010)
182 122	Ålborg Bugt Tilføj medfølgende udsnit Insert accompanying block		ca. 56°47,0'N 010°56,0'E (FRV og KMS, juni 2010)
183 124	Kattegat, S for Anholt Erstat kildedialogram med medfølgende kildedialogram <i>Replace source diagram by accom- panying source diagram</i>		ca. 56°22,0'N 011°36,0'E (FRV og KMS, juni 2010)
184 124	Kattegat, S for Anholt Tilføj medfølgende udsnit Insert accompanying block		ca. 56°43,0'N 011°07,0'E (FRV og KMS, juni 2010)

185	Kerteminde Bugt			
141	Tilføj		55°25,044'N 010°44,074'E	
(INT 1370)	Insert	Afm. / Buoyed		(25/645 2010)
186	Agersø W. Omøsund			
142	Tilføj	+	55°11,93'N 011°10,31'E	
(INT 1368)	Insert	PA		(25/644 2010)
187	Agersø W. Omøsund			
143	Tilføj	+	55°11,93'N 11°10,31'E	
(INT 1369)	Insert	PA Rep (2010)		(25/644 2010)
188	Helnæs Bugt			
151	Tilføj		55°08,033'N 010°03,710'E	
(INT 1375)	Insert	Afm. / Buoyed		(25/646 2010)
189	Helnæs Bugt			
152	Tilføj		55°08,033'N 010°03,710'E	
(INT 1373)	Insert	Afm. / Buoyed		(25/646 2010)
190	Agersø W. Omøsund			
160	Tilføj	+	55°11,93'N 011°10,31'E	
	Insert	PA		(25/644 2010)

HAVNEOPLYSNINGER***www.danskehavnelods.dk*****Københavns Havn****Langebros****Anmærkning opdateret.****Anmærkning tilføjet.***(25/640 2010)**(25/641 2010)*

KILDER (SOURCES)



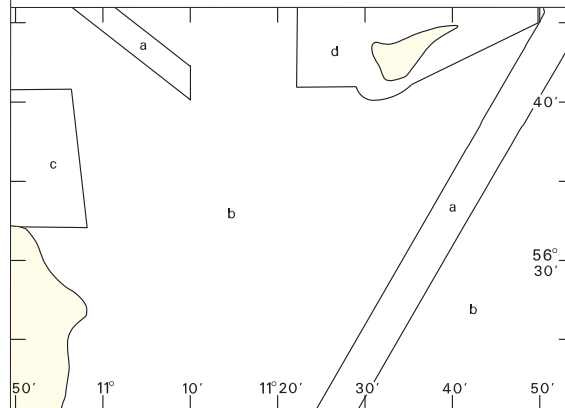
©Kort & Matrikelstyrelsen Søkortrettelser 25 2010

Kort / Chart 122

KILDER (SOURCES)

Danish Governmental Surveys

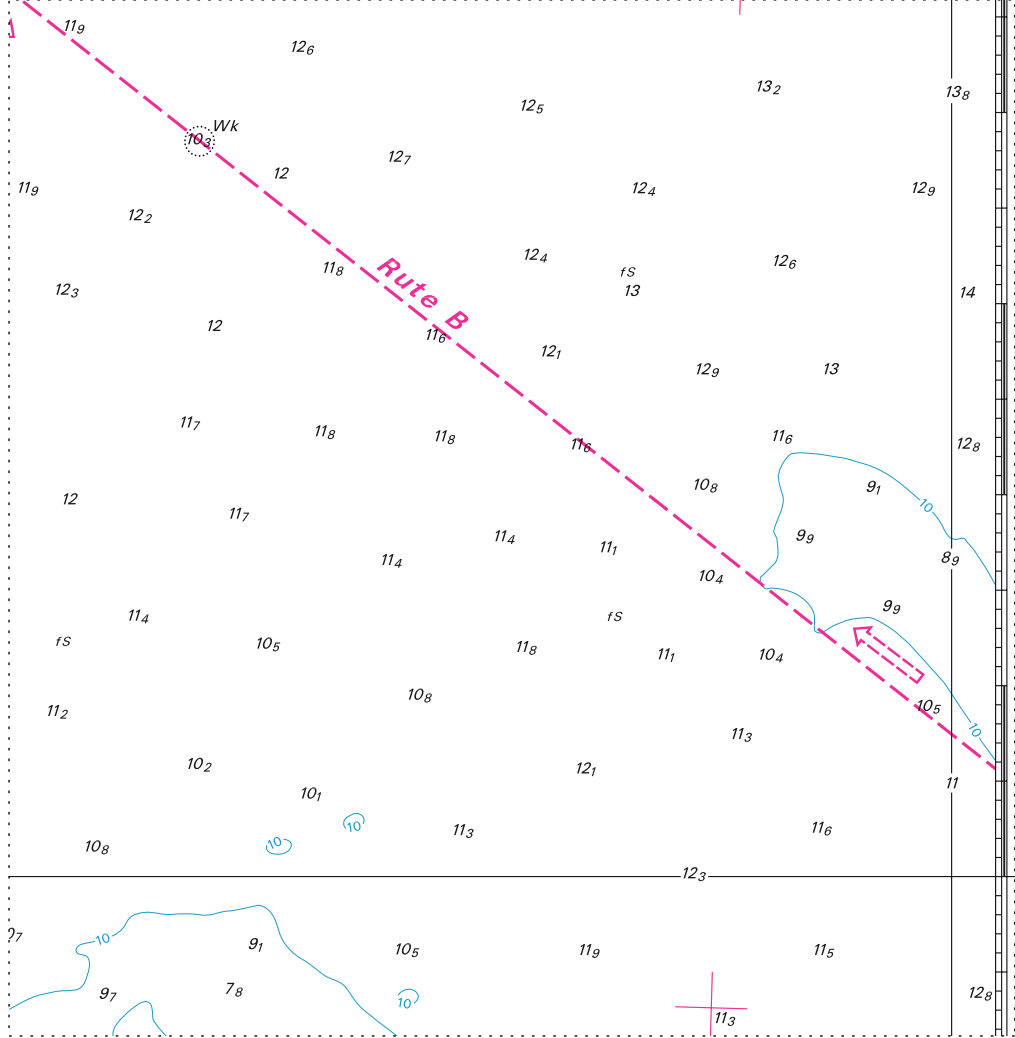
- a 2003 - 2008 full seafloor coverage (multibeam)
- b 1972 - 82 1:20000
- c 1927 - 37 1:20000
- d Origin unknown



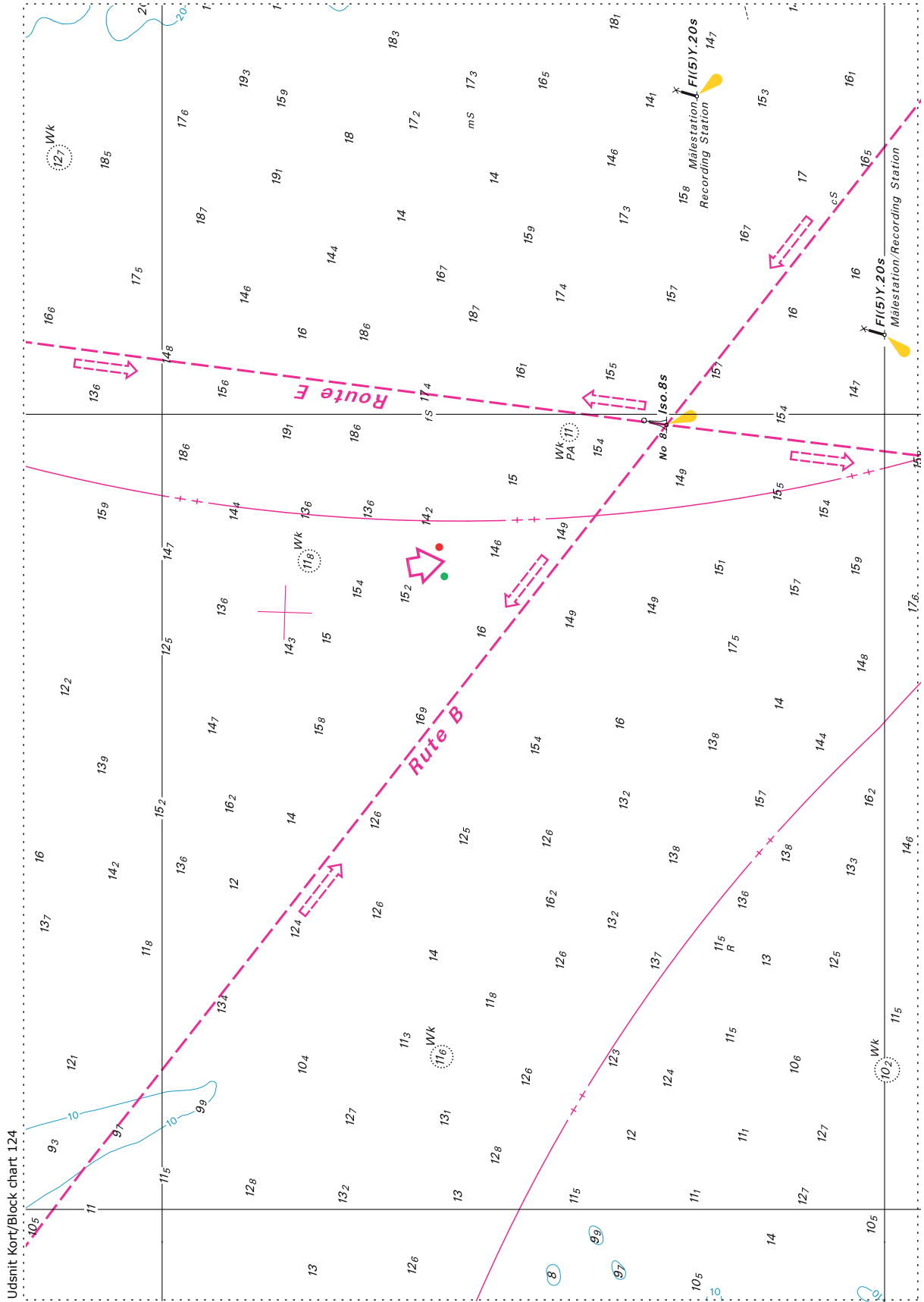
© Kort & Matrikelstyrelsen Søkortrettelser 25 2010

Kort / Chart 124

Udsnit kort/Block chart 122



Søkortrettelser/Chart Corrections 25/182 2010



Søkortrettelser/Chart Corrections 25/184 2010