



SØKORTRETTELSE

CHART CORRECTIONS

24

Rettelse nr. / Correction no.

167 - 175

Kort / Chart	Rettelse nr. / Correction no.	Kort / Chart	Rettelse nr. / Correction no.
60	167	100	172
61	168	101 (INT 1301)	173
92 (INT 1300)	169	104	174
95 (INT 1451)	170, 171	123	175

Søkortrettelser / Chart Corrections

på / via

www.kms.dk

"Søkortrettelser" indeholder de officielle rettelser til danske, grønlandske og færøske søkort.

Oplysningerne i parentes efter rettelserne refererer til EFS (nr./løbenr. år) eller anden kilde.

"Chart Corrections" contains the official corrections to Danish, Greenland and Faroese charts.

The figures in brackets after the corrections refer to EFS (no./serial no. year) or other source.

© Kort & Matrikelstyrelsen 2010

Gengivelse er tilladt med tydelig kildeangivelse.

Havneplaner mærket "© Kort & Matrikelstyrelsen" må ikke gengives eller reproducere medmindre der foreligger skriftlig tilladelse hertil.

Reproduction is permitted with clear source indication.

Port plans labelled "© Kort & Matrikelstyrelsen" must not be reproduced or duplicated unless there is written consent.

Rettelse nr. /
Correction no.
 Kort / Chart

167 60	Esbjerg Havn og Fanø Udtag på 1) og 2) <i>Delete in 1) and 2)</i>	Bns	1) 55°27,4'N 008°27,5'E 2) 55°26,1'N 008°26,8'E	(24/637 2010)
168 61	Esbjerg Havn og Fanø Udtag på 1) og 2) <i>Delete in 1) and 2)</i>	Bns	1) 55°27,5'N 008°27,5'E 2) 55°26,1'N 008°26,8'E	(24/637 2010)
169 92 (INT 1300)	Læsø Rende Tilføj <i>Insert</i>	⊕	57°12,682'N 010°43,387'E	(24/630 2010)
170 95 (INT 1451)	Esbjerg Havn S Udtag på 1) - 3) / <i>Delete in 1) - 3)</i> Udtag på 4) - 6) / <i>Delete in 4) - 6)</i>	⊙ ⊙	1) 55°27,48'N 008°27,56'E 2) 55°26,20'N 008°26,71'E 3) 55°26,10'N 008°26,99'E 4) 55°27,50'N 008°27,58'E 5) 55°26,14'N 008°26,67'E 6) 55°26,05'N 008°26,94'E	(24/637 2010)
171 95 (INT 1451) <i>plan</i>	Esbjerg Havn S Udtag på 1) / <i>Delete in 1)</i> Udtag på 2) / <i>Delete in 2)</i>	⊙ ⊙	55°27,481'N 008°27,559'E 55°27,504'N 008°27,576'E	(24/637 2010)
172 100	Læsø Rende Tilføj <i>Insert</i>	⊕	57°12,682'N 010°43,387'E	(24/630 2010)
173 101 (INT 1301)	Læsø Rende Tilføj medfølgende udsnit <i>Insert accompanying block</i>		57°12,682'N 010°43,387'E	(24/630 2010)
174 104	Warnemünde NE Udtag <i>Losseplads</i> med tilhørende _ _ _ _ <i>Delete Losseplads with accompanying</i> _ _ _ _		54°14,22'N 012°09,27'E	(NFS 21/2010)

175

Læsø Rende

123

Tilføj

Insert

57°12,682'N 010°43,387'E

(24/630 2010)

HAVNEOPLYSNINGER

www.danskehavnelods.dk

*Den danske Havnelods, Erhvervs-
havne*

Ballen Havn

Afsnittet **Anmærkning** tilføjet

(24/625 2010)

Esbjerg Havn

Planen Esbjerg Syd opdateret

(24/637 2010)

Hadsundbroen

Afsnittet **Anmærkning** tilføjet

(24/628 2010)

Holbæk Havn

Afsnittet **Anmærkning** opdateret

(24/622 2010)

Københavns Havn

Afsnittet **Anmærkning** opdateret

(24/611 2010)

Skagen Havn

Afsnittet **Anmærkning** tilføjet

(24/631 2010)

Storebæltsbroen. Vestbroen

Afsnittet **Anmærkning** opdateret

(24/613 2010)

Ærøskøbing Havn

Afsnittet **Anmærkning** tilføjet

(24/619 2010)

Aabenraa Havn

Planen er opdateret

(Cowi, 16. juni 2010)

Side 80 - Esbjerg Havn

Planen Esbjerg Syd:

Udtag  på 55°27,481'N 008°27,559'E

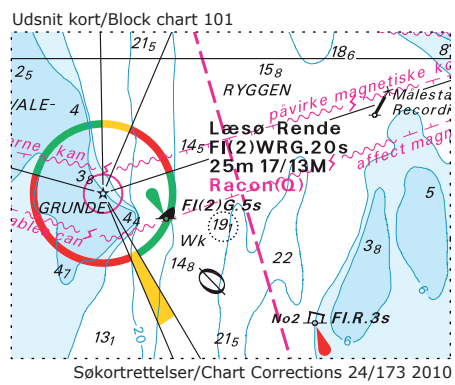
og  på 55°27,504'N 008°27,576'E

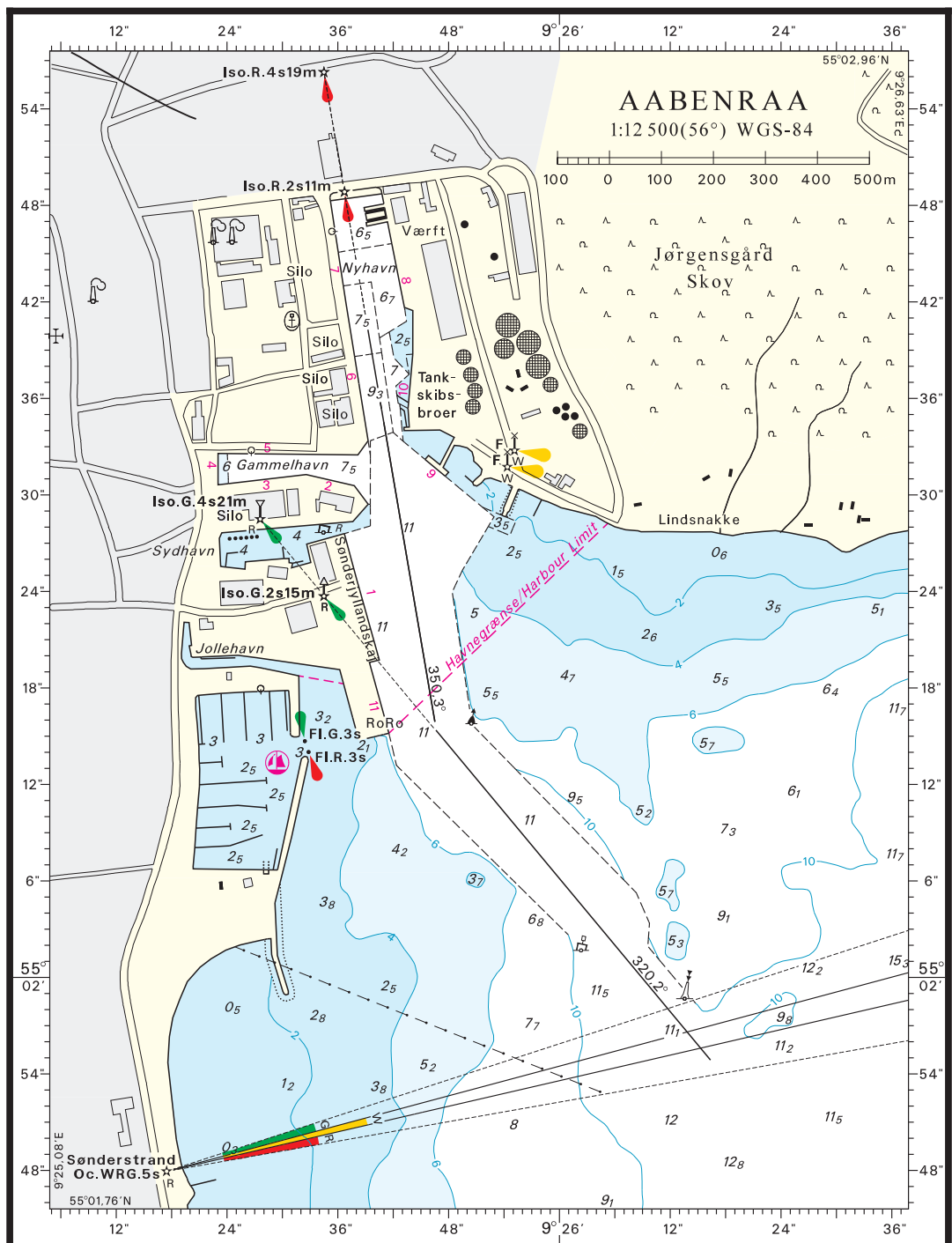
(24/637 2010)

Side 514 - Aabenraa Havn

Erstat Planen med medfølgende plan

(Cowi, 16. juni 2010)





© Kort & Matrikelstyrelsen

Søkortrettelser 24 2010