



SØKORTRETTELSE

CHART CORRECTIONS

23

Rettelse nr. / Correction no.

160 - 166

Kort / Chart	Rettelse nr. / Correction no.	Kort / Chart	Rettelse nr. / Correction no.
61	160	171	164
94 (INT 1411)	161	190	165
134 (INT 1334)	162	197	166
164	163		

Søkortrettelser / Chart Corrections

på / via

www.kms.dk

"Søkortrettelser" indeholder de officielle rettelser til danske, grønlandske og færøske søkort.

Oplysningerne i parentes efter rettelserne refererer til EFS (nr./løbenr. år) eller anden kilde.

"Chart Corrections" contains the official corrections to Danish, Greenland and Faroese charts.

The figures in brackets after the corrections refer to EFS (no./serial no. year) or other source.

© Kort & Matrikelstyrelsen 2010

Gengivelse er tilladt med tydelig kildeangivelse.






Havneplaner mærket "© Kort & Matrikelstyrelsen" må ikke gengives eller reproducere medmindre der foreligger skriftlig tilladelse hertil.

Reproduction is permitted with clear source indication.

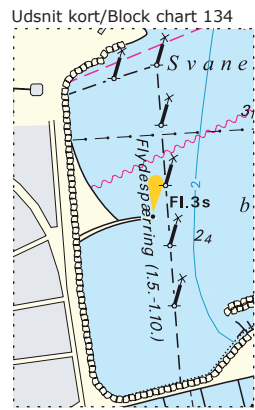
Port plans labelled "© Kort & Matrikelstyrelsen" must not be reproduced or duplicated unless there is written consent.

Rettelse nr. /
Correction no.

Kort / Chart

160 61	Munk W Ref. Søkortrettelser / Chart Corrections 3/19 2010 Udtag Delete	 Fl(3)Y.10s	55°31,194'N 007°47,215'E (23/608 2010)
161 94 (INT 1411)	Munk W Ref. Søkortrettelser / Chart Corrections 3/22 2010 Udtag Delete	 Fl(3)Y.10s	55°31,194'N 007°47,215'E (23/608 2010)
162 134 (INT 1334)	Svanemøllebugten Ref. Søkortrettelser / Chart Corrections 43/516 2009 Tilføj medfølgende udsnit Insert accompanying block		55°43,2'N 012°35,1'E (22/556 og 23/584 2010)
163 164	Lindholm S Tilføj Insert	 Afmærket Buoyed	55°11,116'N 011°40,987'E (23/587 2010)
164 171	Tåsinge Skanseodde NE Flyt fra 1) til 2) Move from 1) to 2)	 Q	1) 55°03,50'N 010°37,79'E 2) 55°03,499'N 010°37,733'E (23/592 2010)
165 190	Ledas Grund Tilføj Insert	 Afmærket Buoyed	55°08,956'N 012°01,580'E (23/580 2010)
166 197 Plan	Kroghage Dyb Ref. Søkortrettelser / Chart Corrections 22/157 2010 Ret Amend til to	2 ₅ Rep(2010) 2 ₅	54°34,06'N 011°55,57'E (23/578 2010)

HAVNEOPLYSNINGER*www.danskehavnelods.dk***Hanstholm Havn**
Anmærkning tilføjet.*(23/605 2010)***Storstrømsbroen**
Anmærkning opdateret.*(SFS, 10. juni 2010)***Hejlsminde Lystbådehavn**
Anmærkning udtaget.*(23/593 2010)***Svanemøllehavnen**
Anmærkning udtaget.*(23/585 2010)***Hjarnø Bro**
Anmærkning opdateret.*(23/597 2010)***Sønderballe Bådehavn**
Anmærkning udtaget.
Plan opdateret.*(23/594 2010)***Køge Havn**
Anmærkning tilføjet.*(23/586 2010)***Øster Hurup Fiskeri- og Lystbådehavn**
Tekst i afsnittene **Ressourcer** og **Havnekontor**
opdateret.*(Øster Hurup Fiskeri- og Lystbådehavn, 9. juni 2010)***Stauning Fiskeri- og Lystbådehavn**
Anmærkning udtaget.*(23/606 2010)***Aalborg Havn**
Anmærkning opdateret.*(23/603 2010)***Storebæltsbroen (Vestbroen)**
Anmærkning tilføjet.*(23/591 2010)*



Søkortrettelser/Chart Corrections 23/162 2010