



SØKORTRETTELSER

CHART CORRECTIONS

16

Rettelse nr. / Correction no.

98 - 109

Kort / Chart	Rettelse nr. / Correction no.	Kort / Chart	Rettelse nr. / Correction no.
60	98	100	104
61	99	101 (INT 1301)	105
92 (INT 1300)	100	103 (INT 1303)	106
93 (INT 1044)	101	123	107
94 (INT 1411)	102	131 (INT 1331)	108
95 (INT 1451)	103	134 (INT 1334)	109

Søkortrettelser / Chart Corrections

på / via

www.kms.dk

"Søkortrettelser" indeholder de officielle rettelser til danske, grønlandske og færøske søkort. Oplysningerne i parentes efter rettelserne refererer til Efs (nr./løbenr. år) eller anden kilde.

"Chart Corrections" contains the official corrections to Danish, Greenland and Faroese charts. The figures in brackets after the corrections refer to Efs (no./serial no. year) or other source.

© Kort & Matrikelstyrelsen 2010

Gengivelse er tilladt med tydelig kildeangivelse. Havneplaner mærket "© Kort & Matrikelstyrelsen" må ikke gengives eller reproduceres medmindre der foreligger skriftlig tilladelse hertil.

Reproduction is permitted with clear source indication. Port plans labelled "© Kort & Matrikelstyrelsen" must not be reproduced or duplicated unless there is written consent.

Rettelse nr. /
Correction no.

Kort / Chart

98 60	Fanø - Røde Klit Sand SW Udtag mellem 1) - 3) <i>Delete between 1) - 3)</i>		1) 55°23,49'N 008°23,84'E kyst / shore 2) 55°11,72'N 008°05,86'E 3) 55°04,73'N 008°04,70'E titelfelt / chart title (Farvandsvæsnet 22. april 2010)
99 61	Fanø - Røde Klit Sand SW Udtag mellem 1) - 3) <i>Delete between 1) - 3)</i>		1) 55°23,49'N 008°23,84'E kyst / shore 2) 55°11,72'N 008°05,86'E 3) 55°19,46'N 008°17,67'E ramme / border (Farvandsvæsnet 22. april 2010)
100 92 (INT 1300)	Læsø N. Læsø Trindel Tilføj medfølgende udsnit <i>Insert accompanying block</i>		ca. 57°25,7'N 011°14,7'E (16/427 2010)
101 93 (INT 1044)	Fanø - Røde Klit Sand SW Udtag mellem 1) - 3) <i>Delete between 1) - 3)</i>		1) 55°23,609'N 008°23,998'E kyst / shore 2) 55°11,718'N 008°05,862'E 3) 54°59,96'N 008°02,82'E ramme / border (Farvandsvæsnet 22. april 2010)
102 94 (INT1411)	Fanø - Røde Klit Sand SW Udtag mellem 1) - 3) <i>Delete between 1) - 3)</i>		1) 55°23,49'N 008°23,84'E kyst / shore 2) 55°11,72'N 008°05,86'E 3) 54°54,96'N 008°01,16'E ramme / border (Farvandsvæsnet 22. april 2010)
103 95 (INT1451) <i>Plan Esbjerg Nord</i>	Esbjerg Havn Nord Ref: Søkortrettelser / Chart Corrections 52-53 2009 Tilføj medfølgende udsnit <i>Insert accompanying block</i>		ca. 55°28,6'N 008°25,1E (Esbjerg Havn, 23. april 2010)

104 100	Læsø N. Læsø Trindel Tilføj medfølgende udsnit <i>Insert accompanying block</i>		ca. 57°25,7'N 011°14,7'E (16/427 2010)
105 101 (INT 1301)	Læsø N. Læsø Trindel Tilføj medfølgende udsnit <i>Insert accompanying block</i>		ca. 57°25,7'N 011°14,7'E (16/427 2010)
106 103 (INT 1303)	Lübecker Bucht. Niendorf N Tilføj <i>Insert</i>	Y ↓ (1.5.-15.9.)	50°01,00'N 010°47,50'E (NFS 16/10)
107 123	Læsø N. Læsø Trindel Tilføj medfølgende udsnit <i>Insert accompanying block</i>		ca. 57°25,7'N 011°14,7'E (16/427 2010)
108 131 (INT 1331)	Helsingør E. Disken N Ret dybden (12,8) til (13,4) <i>Amend depth (12,8) to (13,4)</i>	Wk ○	56°01,685'N 012°38,872'E (16/413 2010)
109 134 (INT 1334)	Prøvestenshavnen. Læhavn Tilføj medfølgende udsnit <i>Insert accompanying block</i>		ca. 55°40,7'N 012°38,1'E (Københavns Havn, 23. april 2010)

UDGIVELSER / PUBLICATIONS

Ny udgave udkommet / New edition published

Kort **102 (INT 1302)**, Kattegat S-lige del. 8. udgave april 2010. Skala 1:200000. Tidligere udgave af kortet er annulleret.

Chart 102 (INT1302), Kattegat S-lige del. 8th edition April 2010. Scale 1:200000. The former edition of the chart is cancelled.

HAVNEOPLYSNINGER

www.danskehavnelds.dk

Esbjerg Havn

Planen Esbjerg Nord opdateret.

Afsnittet Anmærkning udtaget.

(Esbjerg Havn, 23. april 2010)

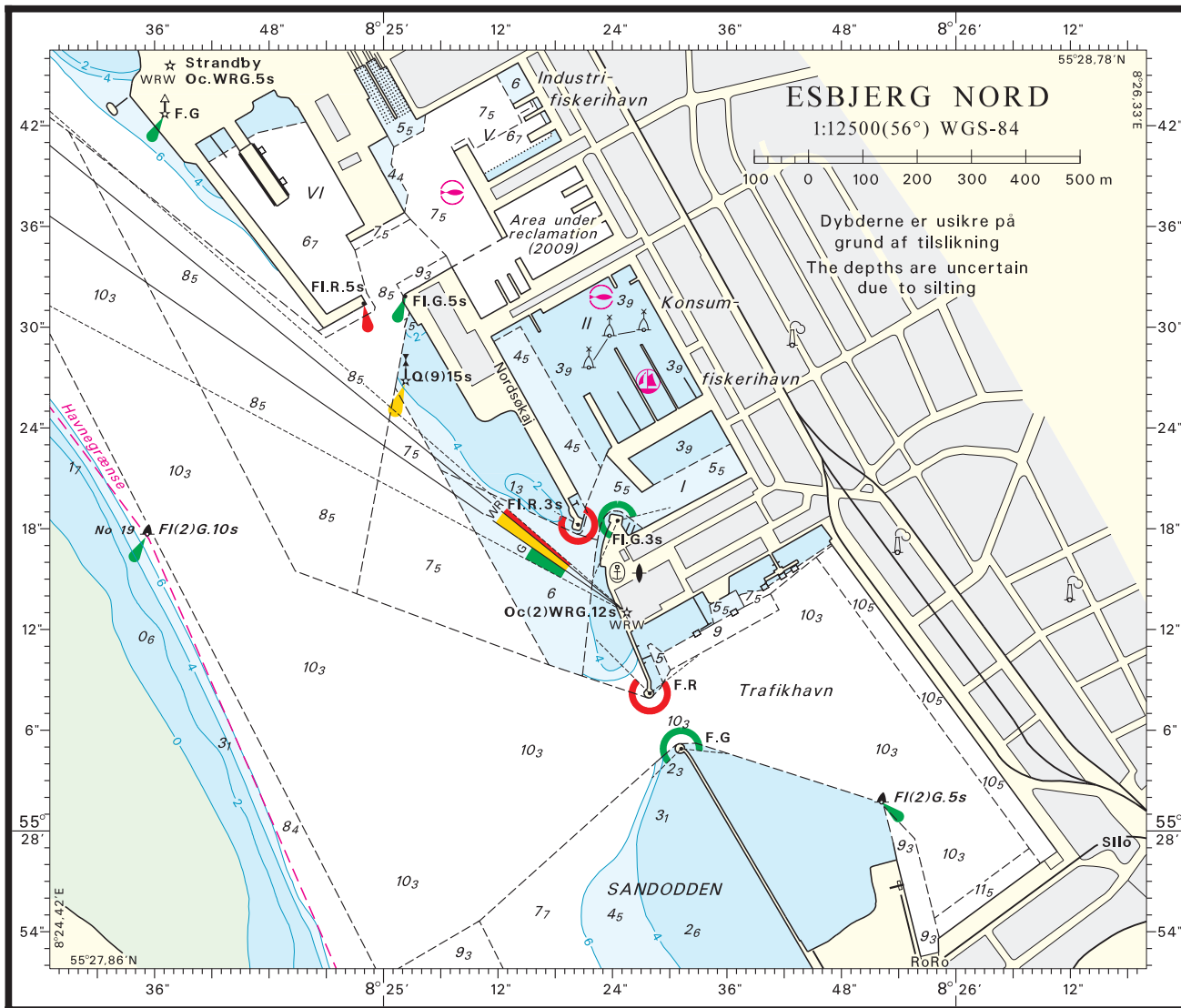
Den danske Havnelods, Erhvervshavne

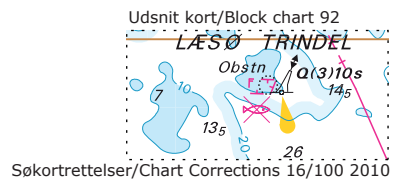
Side 80 - Esbjerg Havn

Plan Esbjerg Nord: Erstat med medfølgende plan.

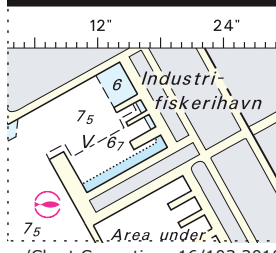
Kajnummerplan: Udtag kajnummer 54 på position 55°28,66'N 008°25,24'E

(Esbjerg Havn, 23. april 2010)



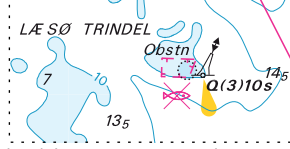


Udsnit kort/Block chart 95



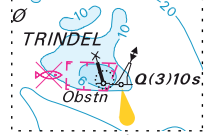
Søkortrettelser/Chart Corrections 16/103 2010

Udsnit kort/Block chart 100



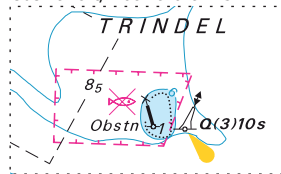
Søkortrettelser/Chart Corrections 16/104 2010

Udsnit kort/Block chart 101



Søkortrettelser/Chart Corrections 16/105 2010

Udsnit kort/Block chart 123



Søkortrettelser/Chart Corrections 16/107 2010

