



SØKORTRETTELSER

15

CHART CORRECTIONS

Rettelse nr. / Correction no.

94 - 97

| Kort / Chart | Rettelse nr. / Correction no. | Kort / Chart | Rettelse nr. / Correction no. |
|----------------|-------------------------------|----------------|-------------------------------|
| 132 (INT 1332) | 94 | 134 (INT 1334) | 96 |
| 133 (INT 1333) | 95 | 189 (INT 1336) | 97 |

Søkortrettelser / Chart Corrections

på / via

www.kms.dk

"Søkortrettelser" indeholder de officielle rettelser til danske, grønlandske og færøske søkort. Oplysningerne i parentes efter rettelserne refererer til Efs (nr./løbnr. år) eller anden kilde.




"Chart Corrections" contains the official corrections to Danish, Greenland and Faroese charts. The figures in brackets after the corrections refer to Efs (no./serial no. year) or other source.

© Kort & Matrikelstyrelsen 2010

Gengivelse er tilladt med tydelig kildeangivelse. Havneplaner mærket "© Kort & Matrikelstyrelsen" må ikke gengives eller reproducere medmindre der foreligger skriftlig tilladelse hertil.

Reproduction is permitted with clear source indication. Port plans labelled "© Kort & Matrikelstyrelsen" must not be reproduced or duplicated unless there is written consent.

Rettelse nr. /
Correction no.
 Kort / Chart

| | | | |
|----------------|--|--|--|
| 94 | Avedøre Holme | | |
| 132 (INT 1332) | Udtag område med  begrænset af +++++ | | 55°36,15'N 012°27,50'E |
| | Delete area with  bounded by +++++ | | (15/387 2010) |
| 95 | Avedøre Holme | | |
| 133 (INT 1333) | Tilføj medfølgende udsnit Insert accompanying block | | 55°36,15'N 012°27,50'E |
| | | | (15/387 2010) |
| 96 | Kronløbsbassinet | | |
| 134 (INT1334) | Tilføj medfølgende udsnit Insert accompanying block | | 55°42,5'N 012°36,0'E |
| | | | (Copenhagen Malmö Port, 13. april 2010) |
| 97 | Rønne WSW | | |
| 189 (INT1336) | Flyt fra 1) til 2) Move from 1) to 2) | LFl. 10s  Whis | 1) 55°05,11'N 014°38,63'E 2) 55°05,056'N 014°38,795'E |
| | | | (15/386 2010) |

HAVNEOPLYSNINGER*www.danskehavnelods.dk***Bogense Havn og Marina**

Tekst i afsnittet **Særlige bestemmelser** opdateret.

*(15/409 2010)***Hjarnø Bro**

Anmærkning opdateret.

*(15/401 2010)***Dronning Alexandrines Bro (Ulvsundbroen)**

Anmærkning udtaget.

*(15/389 2010)***Holbæk Havn**

Anmærkning tilføjet.

*(15/400 2010)***Fur Havn**

Anmærkning udtaget.

Tekst i afsnittet **Havnekontor** opdateret.

Plan opdateret.

*(Skive Kommune, 15. april 2010)***Kronprins Frederiks Bro**

Anmærkning opdateret.

*(15/397 og 398 2010)***Lynæs Havn**

Anmærkning opdateret.

*(15/396 2010 og Lynæs Havn, 21. april 2010)***Gjøl Fiskeri- og Lystbådehavn**

Anmærkning opdateret.

*(15/405 2010)***Tunø Havn**

Anmærkning tilføjet.

(15/402 2010)

HAVNEOPLYSNINGER

Den danske Havnelods, Erhvervshavne

Side 48 - Bogense Havn og Marina

Erstat afsnittet **Særlige bestemmelser** med:

(Uddrag af Havnereglement for Bogense Havn og Marina af 10. april 2010)

Regler for sejlads.

For sejlads inden for havnens område gælder den til enhver tid af Søfartsstyrelsen fastsatte "Bekendtgørelse om regler for sejlads m.m. i visse danske farvande".

Ordensbestemmelser.

For havnen gælder "Standardreglement for overholdelse af orden i danske lystbådehavne og mindre fiskerihavne" med følgende præciseringer:

Der må ikke ankres inden for marinaens og havnens søområde samt i sejløb til havnen uden bydende nødvendighed jf. § 8 i Søfartsstyrelsens bekendtgørelse nr. 779 af 18. august 2000 om regler for sejlads m.m. i visse danske farvande.

Sejlads inden for havnens område skal foregå med langsom fart med maksimum 3 knob. Der må ikke være risiko for beskadigelse af havneanlægget ved manøvrering.

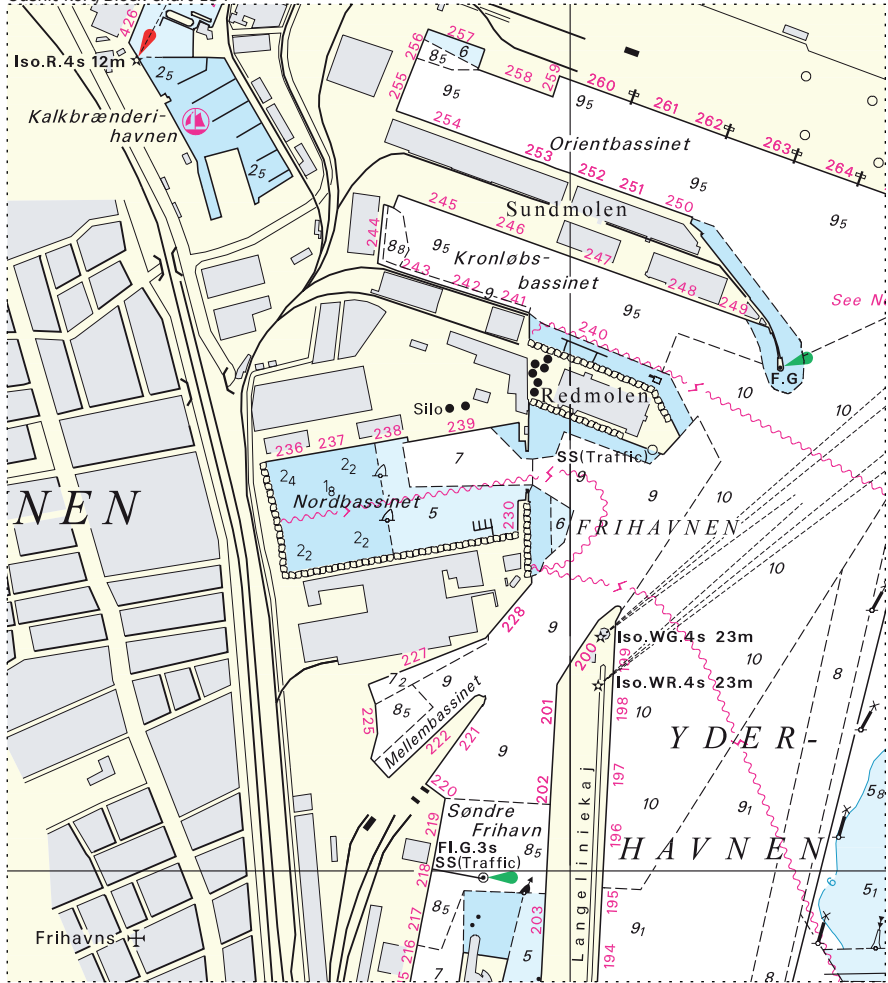
(15/409 2010)

Udsnit kort/Block chart 133



Søkortrettelser/Chart Corrections 15/95 2010

Udsnit kort/Block chart 134



Søkortrettelser/Chart Corrections 15/96 2010