



# SØKORTRETTELSE

## CHART CORRECTIONS

14

Rettelse nr. / Correction no.

79 - 93

Kort / Chart	Rettelse nr. / Correction no.	Kort / Chart	Rettelse nr. / Correction no.
100	79	124	85
101 (INT 1301)	80	132 (INT 1332)	87
102 (INT 1302)	81, 82	141 (INT 1370)	88
103 (INT 1303)	83	143 (INT 1369)	89, 90, 91
104	84	188	92
109 (INT 1449)	86	197	93

### Søkortrettelser / Chart Corrections

på / via

[www.kms.dk](http://www.kms.dk)

"Søkortrettelser" indeholder de officielle rettelser til danske, grønlandske og færøske søkort. Oplysningerne i parentes efter rettelserne refererer til Efs (nr./løbenr. år) eller anden kilde.

"Chart Corrections" contains the official corrections to Danish, Greenland and Faroese charts. The figures in brackets after the corrections refer to Efs (no./serial no. year) or other source.







© Kort & Matrikelstyrelsen 2010

Gengivelse er tilladt med tydelig kildeangivelse. Havneplaner mærket "© Kort & Matrikelstyrelsen" må ikke gengives eller reproducere medmindre der foreligger skriftlig tilladelse hertil.

Reproduction is permitted with clear source indication. Port plans labelled "© Kort & Matrikelstyrelsen" must not be reproduced or duplicated unless there is written consent.



**Rettelse nr. /**  
**Correction no.**

Kort / Chart

<b>79</b> 100	<b>Fladen og Lille Middelgrund</b> Tilføj medfølgende udsnit <i>Insert accompanying block</i>		ca. 57°03,74'N 11°50,13'E
<i>(Ufs 299/6106 2010)</i>			
<b>80</b> 101 (INT 1301)	<b>Fladen og Lille Middelgrund</b> Tilføj medfølgende udsnit <i>Insert accompanying block</i>		ca. 57°03,74'N 11°50,13'E
<i>(Ufs 299/6106 2010)</i>			
<b>81</b> 102 (INT1302) Plan A	<b>Grenaa Havn</b> Udtag <i>Delete</i> <i>Ref. Søkortrettelser/Chart Corrections 38 2009</i>	 Fl.G.3s	56°25,09'N 010°56,12' E
<i>(14/375 2010)</i>			
<b>82</b> 102 (INT1302) Plan B	<b>Grenaa Havn</b> Udtag <i>Delete</i> <i>Ref. Søkortrettelser/Chart Corrections 38 2009</i>	 Fl.G.3s	56°25,09'N 010°56,12' E
<i>(14/375 2010)</i>			
<b>83</b> 103 (INT 1303)	<b>Reersø W</b> Tilføj på 1) og 2) <i>Insert in 1) and 2)</i>	 <i>Recording Station</i>	1) 55°32,70'N 011°04,62'E 2) 55°31,70'N 011°04,05'E
<i>(14/364 2010)</i>			
<b>84</b> 104	<b>Darsser Ort</b> Ret <i>Amend</i>	 No1 til to	54°28,46'N 012°32,32'E
<i>(Nfs 13 2010)</i>			
<b>85</b> 109 (INT 1449)	<b>Bregnsø Hage W</b> Tilføj <i>Insert</i>	 <i>Recording Station</i>	56°40,886' 009°08,624'E
<i>(14/378 2010)</i>			
<b>86</b> 124 Plan	<b>Grenaa Havn</b> Udtag <i>Delete</i> <i>Ref. Søkortrettelser/Chart Corrections 38 2009</i>	 Fl.G.3s	56°25,09'N 010°56,12' E
<i>(14/375 2010)</i>			

87	Falsterbokanalen					
132 (INT 1332)	Ret Amend	No 3 Oc.3s	til to	No 3 Iso2s		55°24,09'N 012°56,55'E
	Ret Amend	No 4 Oc.3s	til to	No 4 Iso2s		55°24,08'N 012°56,49'E
	Ret Amend	No 5 Oc.3s	til to	No 5 Q		55°24,94'N 012°55,85'E
	Ret Amend	No 6 Oc.3s	til to	No 6 Q		55°24,92'N 012°55,78'E

(Ufs 299/6071 2010)

88	Reersø W og Sprogø N					
141 (INT 1370)	Tilføj på 1) og 2) Insert in 1) and 2)					1) 55°32,70'N 011°04,62'E 2) 55°31,70'N 011°04,05'E
	Tilføj på 3) og 4) Insert in 3) and 4)					3) 55°20,28'N 010°56,88'E 4) 55°20,60'N 010°58,50'E

Recording Station


Fl.(5)Y.20s  
Recording Station

(14/364 2010)

89	Sprogø N					
143 (INT 1369)	Tilføj på 1) og 2) Insert in 1) and 2)					1) 55°20,28'N 010°56,88'E 2) 55°20,60'N 010°58,50'E

Fl.(5)Y.20s  
Recording Station






(14/364 2010)

90	Nyborg Fjord					
143 (INT 1369)	Udtag på 1) Delete in 1)					1) 55°18,08'N 010°47,53'E 2) 55°18,08'N 010°47,39'E

kyst / shore

Udtag mellem 1) og 2)  
Delete between 1) and 2)Tilføj på 1)  
Insert in 1)

(14/365 2010)

<b>91</b> 143 (INT 1369) Plan A	<b>Nyborg Fjord</b> Udtag på 1) med tilhørende fyrbue R <i>Delete in 1) with associated ach of light R</i>	FI.R.5s ☆	1) 55°18,08'N 010°47,53'E 2) 55°18,08'N 010°47,39'E kyst / shore
	Udtag mellem 1) og 2) <i>Delete between 1) and 2)</i>		
	Tilføj på 1) <i>Insert in 1)</i>		(14/365 2010)
<b>92</b> 188	<b>Christiansø E</b> Tilføj <i>Insert</i>	FI(5)Y.20s 	55°19,8'N 015°24,6'E
	Ref. Søkortrettelser/Chart Corrections 9/63 2010		(14/357 2010)
<b>93</b> 197	<b>Darsser Ort</b> Ret <i>Amend</i>	til to 	54°28,46'N 012°32,32'E
	Udtag <i>Delete</i>	ved at 	DirOc.WRG.4s ☆ 8m 9-6M
	(exting)		54°28,30'N 012°31,20'E (NfS 13 2010)

**HAVNEOPLYSNINGER*****www.danskehavnelods.dk*****Avernakke Terminalen**

Plan opdateret

*(14/365 2010)***Nyborg Lystbådehavn**

Anmærkning udtaget.

*(14/365 2010)***Enstedsværkets Havn**

Anmærkning tilføjet.

*(14/366 2010)***Svanemøllehavnen**

Anmærkning opdateret.

*(14/359 2010)***Grenaa Havn**

Plan opdateret.

*(14/375 2010)***Aabenraa Havn**

Anmærkning udtaget.


*(14/367 2010)***Lindholm Terminalen**

Plan opdateret


*(14/365 2010)*

**HAVNEOPLYSNINGER*****Den danske Havnelods, Erhvervshavne*****Side 126 - Grenaa Havn**

Planen:

Udtag  Fl.G.3s på 56°25,09'N 010°56,12' E*(14/375 2010)***Side 328 - Nyborg Havn**Planen (**Lindholm og Avernakke Terminalerne**):

Udtag på 1) med tilhørende fyrbue R Fl.R.5s ☆

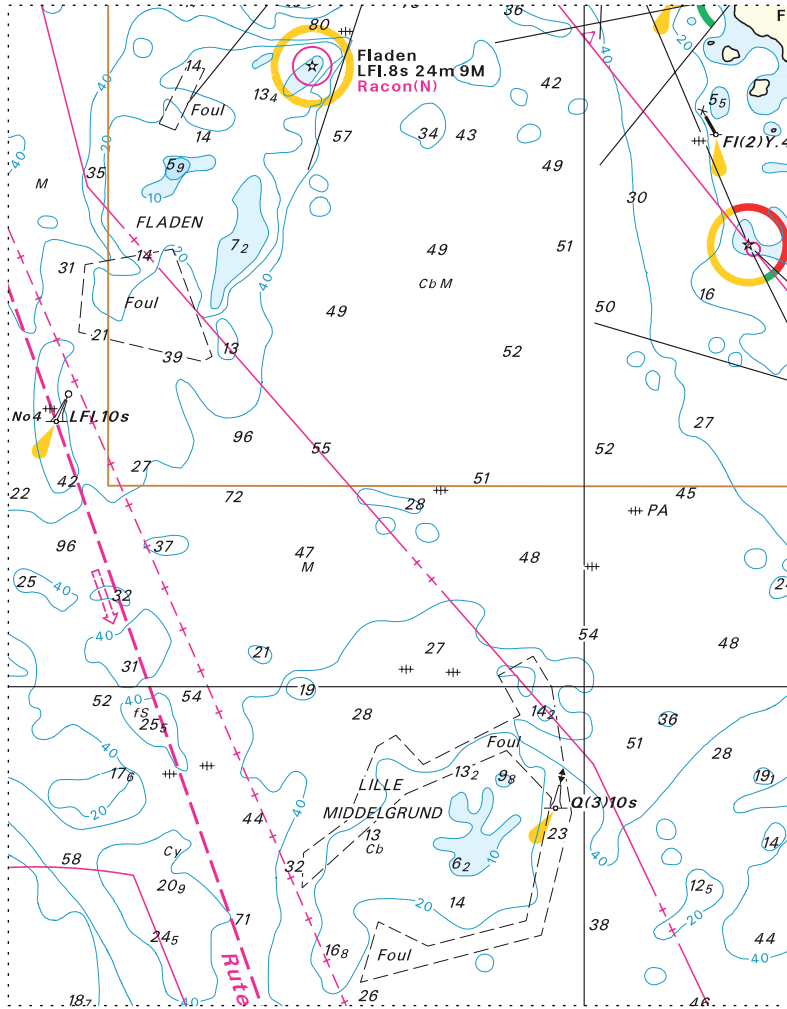
Udtag mellem 1) og 2) Tilføj på 1) 

1) 55°18,08'N 010°47,53'E

2) 55°18,08'N 010°47,39'E, kyst

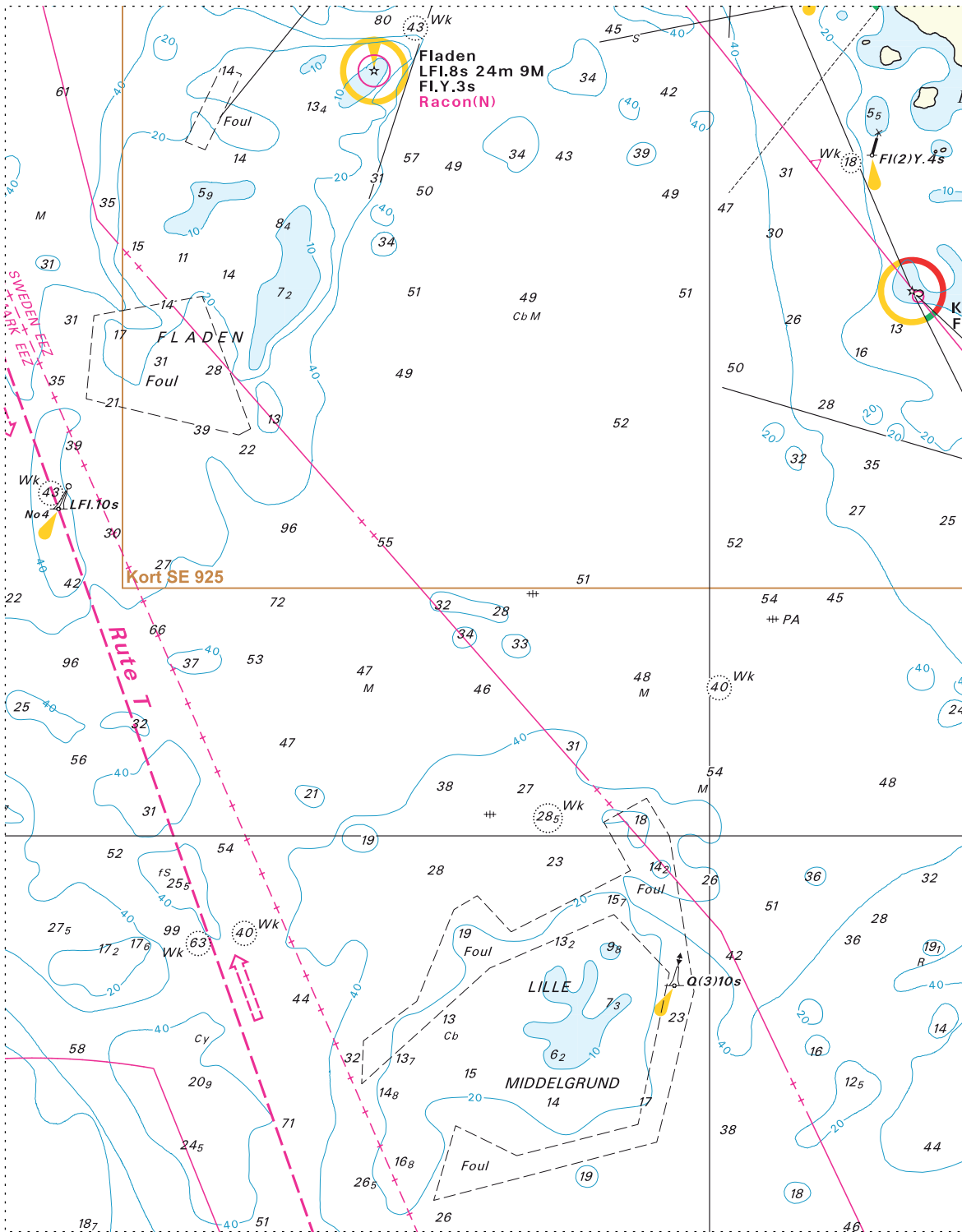
*(14/365 2010)*

Udsnit kort/Block chart 100



Søkortrettelser/Chart Corrections 14/79 2010

Udsnit kort/Block chart 101



Søkortrettelser/Chart Corrections 14/80 2010