



SØKORTRETTELSE

CHART CORRECTIONS

7

Rettelse nr. / Correction no. 46 - 72

© Kort & Matrikelstyrelsen
ISSN 0905-1481





Kort / Chart	Rettelse nr. / Correction no.	Kort / Chart	Rettelse nr. / Correction no.
92 (INT 1300)	46, 47, 48	132 (INT 1332)	66
100	49, 50, 51	133 (INT 1333)	67
101 (INT 1301)	52, 53, 54, 55, 56, 57, 58, 59	188	68, 69
104	60, 61, 62	189 (INT 1336)	70
123	63, 64	197	71, 72
131 (INT 1331)	65		

Rettelse nr. / Correction no.

Kort / Chart

46	Herthas Flak W		
92 (INT 1300)	Tilføj / Insert	++	57°39,20'N 10°46,26'E
			(7/187 2008)
47	Skagen E		
92 (INT 1300)	Flyt / Move	++	57°42,87'N 10°45,02'E
	til / to		57°42,43'N 10°45,33'E
			(7/188 2008)
48	Skagens Rev SE		
92 (INT 1300)	Tilføj / Insert	○ Obstn	57°44,711'N 10°43,695'E
			(7/191 2008)
49	Herthas Flak W		
100	Tilføj / Insert	++	57°39,20'N 10°46,26'E
			(7/187 2008)
50	Skagen E		
100	Flyt / Move	++	57°42,87'N 10°45,02'E
	til / to		57°42,43'N 10°45,33'E
			(7/188 2008)

- 51**
100 **Skagens Rev SE**
Tilføj / *Insert* ○ *Obstn* 57°44,711'N 10°43,695'E
(7/191 2008)
- 52**
101 (INT 1301) **Frederikshavn E**
Ret dybde 18 m til 27 m
Amend depth 18 m to 27 m ○ *Wk* 57°27,159'N 10°42,385'E
(7/183 2008)
- 53**
101 (INT 1301) **Frederikshavn E**
Ret dybde 27 m til 29 m
Amend depth 27 m to 29 m ○ *Wk* 57°27,442'N 10°44,988'E
(7/184 2008)
- 54**
101 (INT 1301) **Herthas Flak W**
Ret dybde 14 m til 22 m
Amend depth 14 m to 22 m ○ *Wk* 57°39,041'N 10°44,786'E
Ret dybde 15 m til 24 m
Amend depth 15 m to 24 m ○ *Wk* 57°39,170'N 10°45,310'E
(7/185 og 186 2008)
- 55**
101 (INT 1301) **Herthas Flak W**
Tilføj med dybde 24 m
Insert with depth 24 m ○ *Wk* 57°39,196'N 10°46,261'E
(7/187 2008)
- 56**
101 (INT 1301) **Skagen E**
Udtag med dybde 17 m
Delete with depth 17 m ○ *Wk* 57°42,87'N 10°45,02'E
Tilføj med dybde 23,5 m
Insert with depth 23.5 m ○ *Wk* 57°42,429'N 10°45,331'E
(7/188 2008)
- 57**
101 (INT 1301) **Skagen E**
Ret dybde 17,9 m til 16,9 m
Amend depth 17.9 m to 16.9 m ○ *Wk* 57°43,427'N 10°46,709'E
(7/189 2008)
- 58**
101 (INT 1301) **Skagens Rev SE**
Tilføj med dybde 19,5 m
Insert with depth 19.5 m ○ *Wk* 57°44,494'N 10°43,677'E
(7/190 2008)
- 59**
101 (INT 1301) **Skagens Rev SE**
Tilføj med dybde 21,5 m
Insert with depth 21.5 m ○ *Obstn* 57°44,711'N 10°43,695'E
(7/191 2008)

- 60**
104 **Gedser SSW**
Ref.: Søkortrettelser / Chart Corrections
6/33 2008
- Udtag / Delete  **Obstn** 54°25,881'N 11°46,260'E
(7/175 2008)
- 61**
104 **Gedser Rev S**
Ref.: Søkortrettelser / Chart Corrections
6/34 2008
- Udtag / Delete  **Obstn** 54°24,357'N 12°03,770'E
(7/176 2008)
- 62**
104 **Trelleborg SE**
Tilføj / Insert **++** 55°15,50'N 13°14,40'E
(Svensk kort 74)
- 63**
123 **Frederikshavn E**
Ret dybde 18 m til 27 m
Amend depth 18 m to 27 m  **Wk** 57°27,159'N 10°42,385'E
justeret / adjusted position
(7/183 2008)
- 64**
123 **Frederikshavn E**
Ret dybde 27 m til 29 m
Amend depth 27 m to 29 m  **Wk** 57°27,442'N 10°44,988'E
justeret / adjusted position
(7/184 2008)
- 65**
131 (INT 1331) **Ven S**
Tilføj med tilhørende 10 m-kurve
Insert with associated 10 m contour
9,4 m 55°52,80'N 12°41,70'E
(Svensk kort 74)
- 66**
132 (INT 1332) **Malmö**
Ref.: Søkortrettelser / Chart Corrections
5/24 2008
- Ret fyrkarakteren på 1) - 2) 1) 55°40,52'N 12°56,53'E
Amend light character in 1) - 2) **Q.G** 2) 55°38,92'N 12°59,71'E
Ret fyrkarakteren på 3) - 4) 3) 55°40,60'N 12°56,64'E
Amend light character in 3) - 4) **Q.R** 4) 55°39,00'N 12°59,83'E
(Ufs, 196/4662 2008)

67
133 (INT 1333)

Malmö

Ref.: Søkortrettelser / Chart Corrections
5/25 2008

Ret fyrkarakteren for lystønderne
OH1, OH3 ... OH11 til Q.G
*Amend light character for the light
buoys OH1, OH3 ... OH11 to Q.G*

Ret fyrkarakteren for lystønderne
OH2, OH4 ... OH12 til Q.R
*Amend light character for the light
buoys OH2, OH4 ... OH12 to Q.R*

(Ufs, 196/4662 2008)

68
188

Sandhammaren SW

Flyt / Move

++

55°16,37'N 14°05,26'E

til / to

55°16,55'N 14°05,10'E

(Svensk kort 74)

69
188

Sandhammaren SW

Tilføj på 1) og 2)

Insert in 1) and 2)

++

1) 55°17,10'N 14°00,25'E

2) 55°15,50'N 13°14,40'E

(Svensk kort 74)

70
189 (INT 1336)

Sandhammaren SW

Udtag med dybde 24 m

Delete with depth 24 m

○ Wk

55°16,37'N 14°05,26'E

Tilføj med dybde 22 m

Insert with depth 22 m

○ Wk

55°16,55'N 14°05,10'E

Tilføj med dybde 24 m

Insert with depth 24 m

○ Wk

55°17,10'N 14°00,25'E

(Svensk kort 74)

71
197

Gedser SSW

Ref.: Søkortrettelser / Chart Corrections
6/42 2008

Udtag med dybde 17,7 m

Delete with depth 17.7 m

○ Obstn

54°25,881'N 11°46,260'E

(7/175 2008)

72
197

Gedser Rev S

Ref.: Søkortrettelser / Chart Corrections
6/44 2008

Udtag med dybde 16,4 m

Delete with depth 16.4 m

○ Obstn

54°24,357'N 12°03,770'E

(7/176 2008)

UDGIVELSER / PUBLICATIONS

Ny udgave udkommer / *New edition to be published*

Grønland / Greenland

Ny udgave af kort **1212**, Sioqqap Sermia - Qeqertarsuatsiaat. 1. udgave.
Skala 1:80000. Datum WGS-84. Kortet forventes udgivet primo april 2008. Med udgivelsen vil tidligere udgave af kortet, Frederikshåb Isblink-Fiskenæsset, blive annulleret.

*New edition of chart 1212, Sioqqap Sermia - Qeqertarsuatsiaat. 1st edition.
Scale 1:80000. Datum WGS-84. The chart is scheduled for publication early April 2008.
On publication former edition of the chart, Frederikshåb Isblink-Fiskenæsset, will be cancelled.*

Havneoplysninger

www.danskehavnelods.dk

*Den danske Havnelods,
Erhvervshavne*

Marstal Havn

Afsnittet **Havnen** opdateret.

Plan opdateret.

(Ærø Kommune 12. februar 2008)

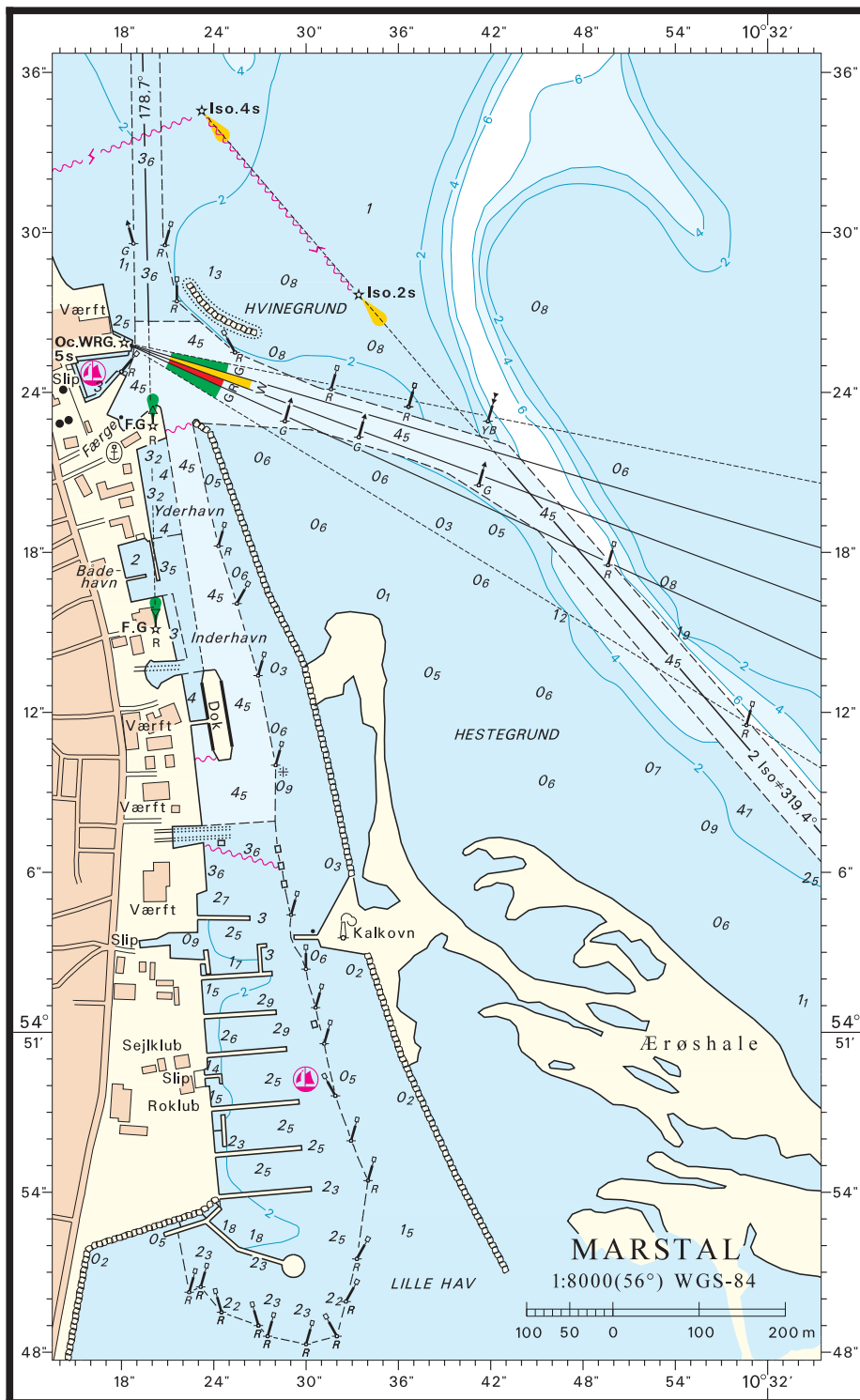
Side 298 - Marstal Havn

I afsnittet **Havnen** udtages afsnittet:
I den S-lige del af havnen er udlagt 3
malflydende træstammer, der fungerer
som bølgebrydere for broerne mod søen
fra Lille Hav.

Erstat planen med medfølgende plan.

(Ærø Kommune 12. februar 2008)

BLANK



Søkortrettelser / *Chart Corrections*
på internet
<http://www.kms.dk>

"Søkortrettelser" indeholder de officielle rettelser til danske, grønlandske og færøske søkort. "Søkortrettelser" fås i abonnement og udsendes desuden som bilag til Efterretninger for Søfarende (EFS). Oplysningerne i parentes efter rettelserne refererer til EFS (nr./løbenr. år) eller anden kilde. Abonnement på "Søkortrettelser" kan tegnes for et kalenderår ved henvendelse til: Schultz Distribution, Herstedvang 4, 2620 Albertslund. Telefon: 43 22 73 00. E-post: soekort@schultz.dk. Pris for levering i 2008 kr. 100 inkl. moms.

"Chart Corrections" contains the official corrections to Danish, Greenland and Faroese charts. "Chart Corrections" are available as a subscription. Furthermore, they are annexed "Efterretninger for Søfarende" (Danish NtM). The figures in brackets after the corrections refer to EFS (no./serial no. year) or other source. For orders or enquiries about subscription please contact: Schultz Distribution, Herstedvang 4, 2620 Albertslund. Telephone: 43 22 73 00. E-mail: soekort@schultz.dk. Price for subscription in 2008 DKK 100 VAT included.

© Kort & Matrikelstyrelsen 2008

Gengivelse er tilladt med tydelig kildeangivelse. Havneplaner mærket "© Kort & Matrikelstyrelsen" må ikke gengives eller reproduceres medmindre der foreligger skriftlig tilladelse hertil.