



# SØKORTRETTELSER 49







## CHART CORRECTIONS

Rettelse nr. / Correction no. 503 - 510

© Kort & Matrikelstyrelsen  
ISSN 0905-1481

Kort / Chart	Rettelse nr. / Correction no.	Kort / Chart	Rettelse nr. / Correction no.
60	503	102 (INT 1302)	507
61	504	103 (INT 1303)	508
93 (INT 1044)	505	163	509
100	506	195	510

Rettelse nr. / Correction no.  
Kort / Chart

- 503**  
60 **Lister Landtief NE**  
Flyt fra 1) til 2) / *Move from 1) to 2)*  
*R ↓ LL4* 1) 55°03,62'N 8°23,48'E  
2) 55°03,55'N 8°23,73'E  
(N/S 49 2008)
- 504**  
61 **Blåbjerg Plantage W**  
Udtag militært skydeområde *No 15* 55°44,5'N 8°05,7'E  
begrænset af   
*Delete firing practice area No 15*  
*bounded by *  
(49/1028 2008)
- 505**  
93 (INT 1044) **Nymindegab W**  
Udtag militært skydeområde *No 15* 1) 55°50,8'N 8°00,0'E  
begrænset af  på 1) 2) 55°50,0'N 8°04,5'E  
*Delete firing practice area No 15*  
*bounded by  in 1)*  
Tilføj betegnelse *No 15* til militært  
skydeområde begrænset af   
på 2)  
*Insert designation No 15 to firing*  
*practice area bounded by *  
*in 2)*  
(49/1028 2008)
- 506**  
100 **Store Middelgrund**  
Tilføj medfølgende udsnit 56°33,68'N 12°06,28'E  
*Insert accompanying block*  
(49/1025 2008)

2

**507** **Store Mittelgrund**  
102 (INT 1302) Tilføj medfølgende udsnit 56°33,68'N 12°06,28'E  
*Insert accompanying block*

(49/1025 2008)

**508** **Kieler Bucht S**  
103 (INT 1303) Tilføj på 1) - 4) / *Insert in 1) - 4)* ++ 1) 54°25,72'N 10°31,27'E  
2) 54°27,85'N 10°25,21'E  
3) 54°28,38'N 10°24,08'E  
4) 54°31,20'N 10°33,42'E

(N/S 48 2008)

**509** **Hjelms Rende N**  
163 Ret / *Amend* G ↓ 1) 54°49,943'N 11°47,877'E  
til / *to* ↑ justeret / *adjusted* position

Ret / *Amend* R ↓ 2) 54°49,969'N 11°47,934'E  
til / *to* ↑ justeret / *adjusted* position

Ret / *Amend* R ↓ 3) 54°49,893'N 11°47,979'E  
til / *to* ↑ justeret / *adjusted* position

(49/1021 2008)

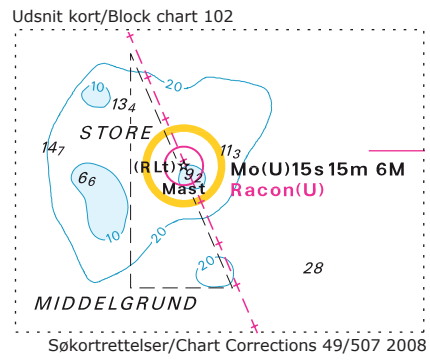
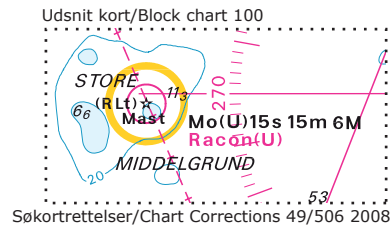
**510** **Kieler Bucht S**  
195 Tilføj med dybde 14<sub>4</sub> på 1) ○ Wk 1) 54°25,72'N 10°31,27'E  
*Insert with depth 14<sub>4</sub> in 1)*

Tilføj med dybde 15<sub>1</sub> på 2) ○ Wk 2) 54°27,85'N 10°25,21'E  
*Insert with depth 15<sub>1</sub> in 2)*

Tilføj med dybde 16<sub>8</sub> på 3) ○ Wk 3) 54°28,38'N 10°24,08'E  
*Insert with depth 16<sub>8</sub> in 3)*

Tilføj med dybde 13<sub>3</sub> på 4) ○ Wk 4) 54°31,20'N 10°33,42'E  
*Insert with depth 13<sub>3</sub> in 4)*

(N/S 48 2008)



Søkortrettelser / *Chart Corrections*  
på internet  
<http://www.kms.dk>

---

"Søkortrettelser" indeholder de officielle rettelser til danske, grønlandske og færøske søkort. "Søkortrettelser" fås i abonnement og udsendes desuden som bilag til Efterretninger for Søfarende (EfS). Oplysningerne i parentes efter rettelserne refererer til EfS (nr./løbenr. år) eller anden kilde. Abonnement på "Søkortrettelser" kan tegnes for et kalenderår ved henvendelse til: Schultz Distribution, Herstedvang 4, 2620 Albertslund. Telefon: 43 22 73 00. E-post: [soekort@schultz.dk](mailto:soekort@schultz.dk). Pris for levering i 2008 kr. 100 inkl. moms.

"Chart Corrections" contains the official corrections to Danish, Greenland and Faroese charts. "Chart Corrections" are available as a subscription. Furthermore, they are annexed "Efterretninger for Søfarende" (Danish NtM). The figures in brackets after the corrections refer to EfS (no./serial no. year) or other source. For orders or enquiries about subscription please contact: Schultz Distribution, Herstedvang 4, 2620 Albertslund. Telephone: 43 22 73 00. E-mail: [soekort@schultz.dk](mailto:soekort@schultz.dk). Price for subscription in 2008 DKK 100 VAT included.

---

© Kort & Matrikelstyrelsen 2008

Gengivelse er tilladt med tydelig kildeangivelse. Havneplaner mærket "© Kort & Matrikelstyrelsen" må ikke gengives eller reproduceres medmindre der foreligger skriftlig tilladelse hertil.