



SØKORTRETTELSER 47

CHART CORRECTIONS

Rettelse nr. / Correction no. 470 - 491

© Kort & Matrikelstyrelsen
ISSN 0905-1481

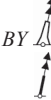
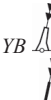

Kort / Chart	Rettelse nr. / Correction no.	Kort / Chart	Rettelse nr. / Correction no.
100	470	142 (INT 1368)	478, 479
102 (INT 1302)	471	143 (INT 1369)	480
103 (INT 1303)	472	151 (INT 1375)	481
118	473	152 (INT 1373)	482, 483, 484
124	474	155	485
129	475	160	486, 487, 488, 489
134 (INT 1334)	476	171	490
141 (INT 1370)	477	195	491

Rettelse nr. / Correction no.

Kort / Chart

- 470** **Hesselø Fyr**
100 Ret / Amend Fl.15s 40m 14M 56°11,83'N 11°42,61'E
til / to Fl.15s 40m 13M
(47/987 2008)
- 471** **Hesselø Fyr**
102 (INT 1302) Ret / Amend Fl.15s 40m 14M 56°11,83'N 11°42,61'E
til / to Fl.15s 40m 13M
(47/987 2008)
- 472** **Vejsnæs Nakke Fyr**
103 (INT 1303) Ret / Amend Oc.WRG.5s 24m 7-4M 54°49,06'N 10°25,51'E
til / to Oc.WRG.5s 24m 12/9M
(47/968 2008)
- 473** **Langøre E**
118 Udtag / Delete ⚓ (1.4.-15.11.) 55°44,899'N 12°03,949'E
(38/803 2008)
- 474** **Anholt SW**
124 Tilføj Losseplads / Spoil Ground i et 1) 56°40,62'N 11°28,26'E
område begrænset af _ _ _ _ _ mellem 2) 56°40,62'N 11°28,73'E
1) - 4) 3) 56°40,29'N 11°28,73'E
Insert Losseplads / Spoil Ground in an area 4) 56°40,29'N 11°28,26'E
bounded by _ _ _ _ _ joining 1) - 4)
(47/990 2008)

475 129	Hesselø Fyr Ret / <i>Amend</i> til / <i>to</i>	Fl.15s 40m 14M Fl.15s 40m 13M	56°11,83'N 11°42,61'E (47/987 2008)
476 134 (1334)	Mellembassinet Tilføj dybde δ_5 i et område begrænset af _____ mellem 1) - 3) <i>Insert depth δ_5 in an area bounded by _____ joining 1) - 3)</i>		1) 55°42,098'N 12°35,689'E 2) 55°42,147'N 12°35,782'E 3) 55°42,168'N 12°35,748'E (47/969 2008)
477 141 (INT 1370)	Badstue Rev N Udtag / <i>Delete</i>	G ▲	55°19,43'N 11°07,29'E (47/974 2008)
478 142 (INT 1368)	Vejrø S Tilføj medfølgende udsnit <i>Insert accompanying block</i>		55°00,53'N 11°20,38'E (47/973 2008 og FRV, 25. november 2008)
479 142 (INT 1368)	Elsehoved Fyr Ret / <i>Amend</i> til / <i>to</i>	Oc.WRG.5s 10m 12/8M Oc.WRG.5s 10m 12/9M	55°06,11'N 10°46,48'E (47/975 2008)
480 143 (INT 1369)	Badstue Rev N Udtag / <i>Delete</i>	G ▲	55°19,43'N 11°07,29'E (47/974 2008)
481 151 (INT 1375)	Båge Fyr Ret / <i>Amend</i> til / <i>to</i>	Oc(2)WRG.6s 12m 11-7M Oc(2)WRG.6s 12m 12/9M	55°17,73'N 9°47,92'E (47/984 2008)
482 152 (INT 1373)	Vejsnæs Nakke Fyr Ret / <i>Amend</i> til / <i>to</i>	Oc.WRG.5s 24m 7-4M Oc.WRG.5s 24m 12/9M	54°49,06'N 10°25,51'E (47/968 2008)
483 152 (INT 1373)	St. Jørgens Fyr Ret / <i>Amend</i> til / <i>to</i>	Oc(2)WRG.6s 8m 10-7M Oc(2)WRG.6s 8m 12/9M	55°02,86'N 10°35,80'E (47/982 2008)
484 152 (INT 1373)	Munke Fyr Ret / <i>Amend</i> til / <i>to</i>	Iso.WRG.4s 10m 14-10M Iso.WRG.4s 10m 15/11M	55°01,39'N 10°16,34'E (47/983 2008)
485 155	Kær Vig NW Tilføj / <i>Insert</i>	•	54°56,762'N 9°45,671'E (47/985 2008)

486 160	Stemmetofte N Ret / Amend til / to		54°55,535'N 11°32,830'E (47/971 2008 og FRV, 25. november 2008)
487 160	Femø Sletterev S Ret / Amend til / to		54°55,909'N 11°32,695'E (47/972 2008 og FRV, 25. november 2008)
488 160	Vejrø S Tilføj medfølgende udsnit Insert accompanying block		55°00,53'N 11°20,38'E (47/973 2008 og FRV, 25. november 2008)
489 160	Badstue Rev N Udtag / Delete		55°19,43'N 11°07,29'E (47/974 2008)
490 171	St. Jørgens Fyr Ret / Amend til / to		Oc(2)WRG.6s 8m 10-7M Oc(2)WRG.6s 8m 12/9M 55°02,86'N 10°35,80'E (47/982 2008)
491 195	Vejsnæs Nakke Fyr Ret / Amend til / to		Oc.WRG.5s 24m 7-4M Oc.WRG.5s 24m 12/9M 54°49,06'N 10°25,51'E (47/968 2008)

UDGIVELSER / *PUBLICATIONS*

Ny udgave udkommet / *New edition published*

Grønland / *Greenland*

Ny udgave af kort **1350**, Orsiivik (Polaroil). 1. udgave.

Skala 1:7500. Datum WGS-84. Tidligere udgave af kortet, Færingehavn, Datum Qornoq 1927, er annulleret.

New edition of chart 1350, Orsiivik (Polaroil). 1st edition.

Scale 1:7500. Datum WGS-84. Former edition of the chart, Færingehavn, Datum Qornoq 1927, is cancelled.

Diverse meddelelser / *Miscellaneous information*

Grønland / *Greenland*

I kommende nye udgaver af grønlandske søkort ændres datum fra Qornoq 1927 til WGS-84. De nye kort vil være mærket **WGS-84** og indeholde en note med forskellen mellem datum.

Stednavne ændres fra gammel til ny retskrivning. Grønlandske stednavne vil, hvor det er muligt, være tilføjet de danske stednavne.

Ved nyudtegning af kystlinjen er der fremkommet flere øer end vist i eksisterende søkort. Disse øer vil være mærket ED (Eksistens tvivlsom) og vil blive verificeret efterhånden.

*In future new editions of Greenland charts datum will be changed from Qornoq 1927 to WGS-84. The new charts will be marked **WGS-84** and a note will state the difference between datums.*

Place names will be changed from old to new orthography. Where possible, Greenland place names will be associated with the Danish place names.

On new rendition of the coastline more islands than shown in existing charts have appeared. These islands will be marked ED (Existence doubtful) and will be verified gradually.

Havneoplysninger

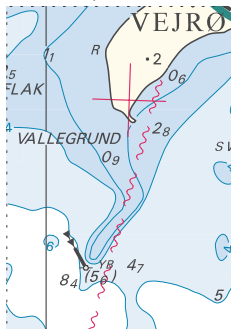
www.danskehavnelods.dk

Nakskov Havn

Tekst i afsnittet **Havnen** opdateret.

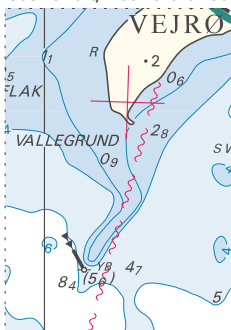
(47/976 2008)

Udsnit kort/Block chart 142



Søkortrettelser/Chart Corrections 47/478 2008

Udsnit kort/Block chart 160



Søkortrettelser/Chart Corrections 47/488 2008

BLANK

BLANK

Søkortrettelser / *Chart Corrections*
på internet
<http://www.kms.dk>

"Søkortrettelser" indeholder de officielle rettelser til danske, grønlandske og færøske søkort. "Søkortrettelser" fås i abonnement og udsendes desuden som bilag til Efterretninger for Søfarende (EFS). Oplysningerne i parentes efter rettelserne refererer til EFS (nr./løbenr. år) eller anden kilde. Abonnement på "Søkortrettelser" kan tegnes for et kalenderår ved henvendelse til: Schultz Distribution, Herstedvang 4, 2620 Albertslund. Telefon: 43 22 73 00. E-post: soekort@schultz.dk. Pris for levering i 2008 kr. 100 inkl. moms.

"Chart Corrections" contains the official corrections to Danish, Greenland and Faroese charts. "Chart Corrections" are available as a subscription. Furthermore, they are annexed "Efterretninger for Søfarende" (Danish NiM). The figures in brackets after the corrections refer to EFS (no./serial no. year) or other source. For orders or enquiries about subscription please contact: Schultz Distribution, Herstedvang 4, 2620 Albertslund. Telephone: 43 22 73 00. E-mail: soekort@schultz.dk. Price for subscription in 2008 DKK 100 VAT included.

© Kort & Matrikelstyrelsen 2008

Gengivelse er tilladt med tydelig kildeangivelse. Havneplaner mærket "© Kort & Matrikelstyrelsen" må ikke gengives eller reproduceres medmindre der foreligger skriftlig tilladelse hertil.