



# SØKORTRETTELSESR 42

## CHART CORRECTIONS

Rettelse nr. / Correction no. 426 - 441

© Kort & Matrikelstyrelsen  
ISSN 0905-1481



Kort / Chart	Rettelse nr. / Correction no.	Kort / Chart	Rettelse nr. / Correction no.
103 (INT 1303)	426, 427, 428	152 (INT 1373)	436
131 (INT 1331)	429	159 (INT 1374)	437, 438, 439
133 (INT 1333)	430	195	440
142 (INT 1368)	431	196	441
151 (INT 1375)	432, 433, 434, 435		

Rettelse nr. / Correction no.  
Kort / Chart

<b>426</b> 103 (INT 1303)	<b>Lyø SW</b> Tilføj / Insert	++	54°59,077'N 10°03,549'E  (42/878 2008)
<b>427</b> 103 (INT 1303)	<b>Gulstav Flak SE</b> Tilføj medfølgende udsnit Insert accompanying block		54°38,0'N 10°47,5'E  (KMS, 2008)
<b>428</b> 103 (INT 1303)	<b>Femern Bælt</b> Tilføj medfølgende udsnit Insert accompanying block		54°34,0'N 11°24,0'E  (KMS, 2008)
<b>429</b> 131 (INT 1331)	<b>Taarbæk Rev ESE</b> Ret dybde over vrage til Amend depth over wreck to	14 <sub>5</sub>	55°46,154'N 12°44,079'E  (42/873 2008)
<b>430</b> 133 (INT 1333)	<b>Taarbæk Rev ESE</b> Ret dybde over vrage til Amend depth over wreck to	14 <sub>5</sub>	55°46,154'N 12°44,079'E  (42/873 2008)
<b>431</b> 142 (INT 1368)	<b>Gulstav Flak ESE</b> Tilføj dybde / Insert depth	21 <sub>5</sub>	54°40,391'N 10°48,393'E  (KMS, 2008)

2

- 432**  
151 (INT 1375) **Barsø ESE**  
Ret / Amend ++ 55°06,094'N 9°38,124'E  
justeret / adjusted position  
til / to ○ Wk  
med dybde / with depth 27  
(42/876 2008)
- 433**  
151 (INT 1375) **Aabenraa Havn E**  
Tilføj Losseplads / Spoil Ground i et område begrænset af \_ \_ \_ \_ mellem 1) - 4) og udtag dybder og dybdekurver i området  
1) 55°02,410'N 9°26,745'E  
2) 55°02,390'N 9°27,625'E  
3) 55°02,260'N 9°27,605'E  
4) 55°02,210'N 9°26,725'E  
*Insert Losseplads / Spoil Ground in an area bounded by \_ \_ \_ \_ joining 1) - 4) and delete depths and depth contours in the area*  
(42/877 2008)
- 434**  
151 (INT 1375) **Lyø SW**  
Tilføj / Insert ○ Wk  
med dybde / with depth 30 54°59,077'N 10°03,549'E  
(42/878 2008)
- 435**  
151 (INT 1375) **Bogense Havn N**  
Tilføj dybde / Insert depth 16<sub>2</sub> 55°37,647'N 10°02,059'E  
(KMS, 2008)
- 436**  
152 (INT 1373) **Lyø SW**  
Tilføj / Insert ○ Wk  
med dybde / with depth 30 54°59,077'N 10°03,549'E  
(42/878 2008)
- 437**  
159 (INT 1374) **Barsø ESE**  
Ret / Amend ++ 55°06,094'N 9°38,124'E  
justeret / adjusted position  
til / to ○ Wk  
med dybde / with depth 27  
(42/876 2008)
- 438**  
159 (INT 1374) **Aabenraa Havn E**  
Tilføj Losseplads / Spoil Ground i et område begrænset af \_ \_ \_ \_ mellem 1) - 4) og udtag dybder og dybdekurver i området  
1) 55°02,410'N 9°26,745'E  
2) 55°02,390'N 9°27,625'E  
3) 55°02,260'N 9°27,605'E  
4) 55°02,210'N 9°26,725'E  
*Insert Losseplads / Spoil Ground in an area bounded by \_ \_ \_ \_ joining 1) - 4) and delete depths and depth contours in the area*  
(42/877 2008)

<p><b>439</b> 159 (INT 1374) Plan</p>	<p><b>Aabenraa Havn E</b> Tilføj <i>Losseplads / Spoil Ground</i> i et område begrænset af _ _ _ _ mellem 1) - 4) og udtag dybder og dybdekurver i området <i>Insert Losseplads / Spoil Ground in an area bounded by _ _ _ _ joining 1) - 4) and delete depths and depth contours in the area</i></p>	<p>1) 55°02,410'N 9°26,745'E 2) 55°02,404'N 9°27,000'E     ramme / border 3) 55°02,226'N 9°27,000'E     ramme / border 4) 55°02,210'N 9°26,725'E</p> <p style="text-align: right;">(42/877 2008)</p>
<p><b>440</b> 195</p>	<p><b>Gulstav Flak SE</b> Tilføj medfølgende udsnit <i>Insert accompanying block</i></p>	<p>54°39,0'N 10°44,0'E</p> <p style="text-align: right;">(42/871 2008 og KMS, 2008)</p>
<p><b>441</b> 196</p>	<p><b>Gulstav Flak S</b> Ret / <i>Amend</i> med dybde / <i>with depth</i>  til / <i>to</i> med dybde / <i>with depth</i></p>	<p> Wk 9   Wk 9<sub>6</sub></p> <p>54°39,637'N 10°41,928'E justeret / <i>adjusted position</i></p> <p style="text-align: right;">(42/871 2008)</p>

## UDGIVELSER / PUBLICATIONS

### Havneoplysninger

[www.danskehavnelods.dk](http://www.danskehavnelods.dk)

**Avedøreværkets Havn**

Tekst i afsnittet **Havnen** opdateret.  
(42/874 2008)

**Ærøskøbing Havn**

Afsnittet **Lods** udtaget.  
(Ærø Kommune, 6. oktober 2008)

### *Den danske Havnelods, Erhvervshavne*

**Side 506 - Ærøskøbing Havn**

Afsnittet **Lods** udtages.  
(Ærø Kommune, 6. oktober 2008)

**Nye udgaver udkommet / *New editions published***

Ny udgave af kort **116**, Kattegat, Isefjord. 8. udgave oktober 2008.

Skala 1:40000. Tidligere udgave af kortet er annulleret. Den nye udgave af kortet indeholder generel opdatering.

*New edition of chart 116, Kattegat, Isefjord. 8<sup>th</sup> edition October 2008.*

*Scale 1:40000. Former edition of the chart is cancelled. The new edition includes general updating.*

Ny udgave af kort **117**, Kattegat, Roskilde Fjord, Lynæs-Frederikssund. 8. udgave oktober 2008.

Skala 1:25000. Tidligere udgave af kortet er annulleret. Den nye udgave af kortet indeholder generel opdatering.

*New edition of chart 117, Kattegat, Roskilde Fjord, Lynæs-Frederikssund. 8<sup>th</sup> edition October 2008.*

*Scale 1:25000. Former edition of the chart is cancelled. The new edition includes general updating.*

Ny udgave af kort **162**, Smålandsfarvandet, SE-lige del. 7. udgave oktober 2008.

Skala 1:30000. Tidligere udgave af kortet er annulleret. Den nye udgave af kortet indeholder generel opdatering.

*New edition of chart 162, Smålandsfarvandet, SE-lige del. 7<sup>th</sup> edition October 2008.*

*Scale 1:30000. Former edition of the chart is cancelled. The new edition includes general updating.*

Ny udgave af kort **163**, Smålandsfarvandet, Guldborg Sund. 5. udgave oktober 2008.

Skala 1:30000. Tidligere udgave af kortet er annulleret. Den nye udgave af kortet indeholder generel opdatering.

*New edition of chart 163, Smålandsfarvandet, Guldborg Sund. 5<sup>th</sup> edition October 2008.*

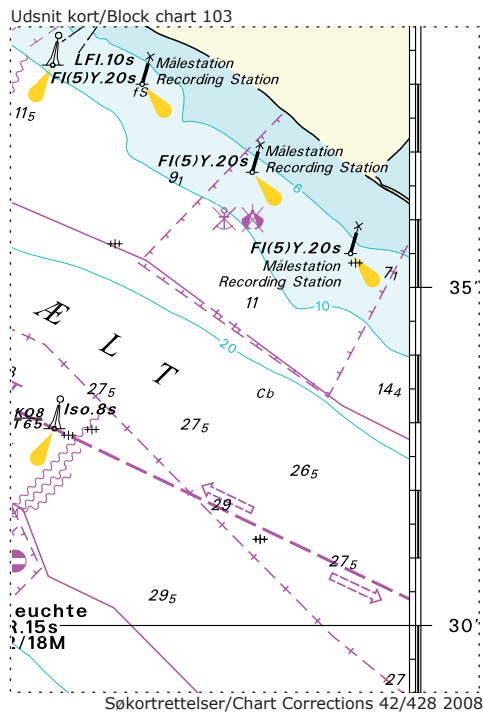
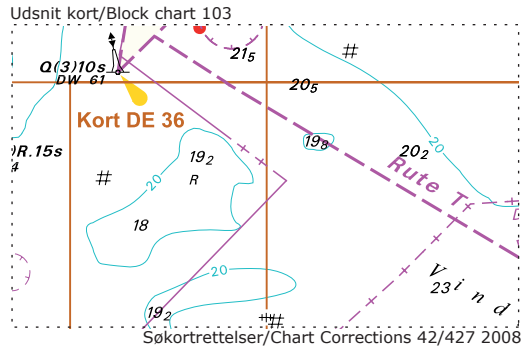
*Scale 1:30000. Former edition of the chart is cancelled. The new edition includes general updating.*

Ny udgave af kort **198**, Østersøen, Fakse Bugt og Hjelm Bugt. 2. udgave oktober 2008.

Skala 1:75000. Tidligere udgave af kortet er annulleret. Den nye udgave af kortet indeholder generel opdatering.

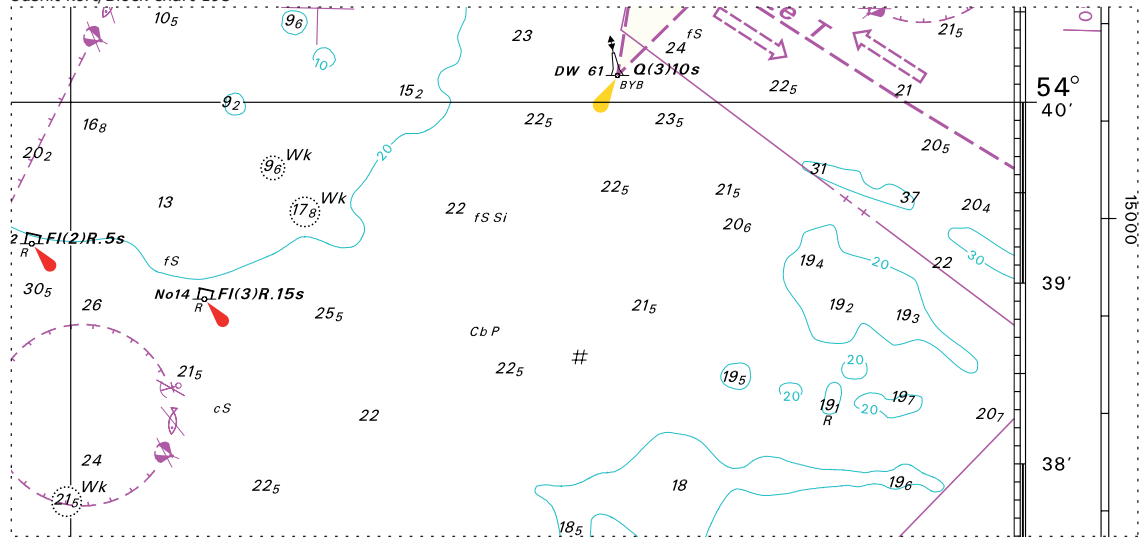
*New edition of chart 198, Østersøen, Fakse Bugt og Hjelm Bugt. 2<sup>nd</sup> edition October 2008.*

*Scale 1:75000. Former edition of the chart is cancelled. The new edition includes general updating.*



BLANK

Udsnit kort/Block chart 195



Søkortrettelser / *Chart Corrections*  
på internet  
<http://www.kms.dk>

---

"Søkortrettelser" indeholder de officielle rettelser til danske, grønlandske og færøske søkort. "Søkortrettelser" fås i abonnement og udsendes desuden som bilag til Efterretninger for Søfarende (EfS). Oplysningerne i parentes efter rettelserne refererer til EfS (nr./løbenr. år) eller anden kilde. Abonnement på "Søkortrettelser" kan tegnes for et kalenderår ved henvendelse til: Schultz Distribution, Herstedvang 4, 2620 Albertslund. Telefon: 43 22 73 00. E-post: [soekort@schultz.dk](mailto:soekort@schultz.dk). Pris for levering i 2008 kr. 100 inkl. moms.

"Chart Corrections" contains the official corrections to Danish, Greenland and Faroese charts. "Chart Corrections" are available as a subscription. Furthermore, they are annexed "Efterretninger for Søfarende" (Danish NtM). The figures in brackets after the corrections refer to EfS (no./serial no. year) or other source. For orders or enquiries about subscription please contact: Schultz Distribution, Herstedvang 4, 2620 Albertslund. Telephone: 43 22 73 00. E-mail: [soekort@schultz.dk](mailto:soekort@schultz.dk). Price for subscription in 2008 DKK 100 VAT included.

---

© Kort & Matrikelstyrelsen 2008

Gengivelse er tilladt med tydelig kildeangivelse. Havneplaner mærket "© Kort & Matrikelstyrelsen" må ikke gengives eller reproduceres medmindre der foreligger skriftlig tilladelse hertil.