



# SØKORTRETTELSESR 40

## CHART CORRECTIONS



Rettelse nr. / Correction no. 395 – 412

© Kort & Matrikelstyrelsen  
ISSN 0905-1481

Kort / Chart	Rettelse nr. / Correction no.	Kort / Chart	Rettelse nr. / Correction no.
102	395	123	403
103	396, 397	151	404
104	398	159	405
105	399	195	406, 407, 408
106	400	196	409, 410
107	401	197	411
112	402		

**Rettelse nr. / Correction no.**

Kort / Chart


- 395** **Århus Bugt S. Hov N**  
 102 (INT 1302) Tilføj / Insert 55°56,91'N 10°16,64'E  
 Afmærket / Buoyed  (40/840 2008)
- 396** **Aabenraa Fjord NE. Hellesø Klint**  
 103 (INT 1303) NW 55°04,5'N 9°35,8'E  
 Udtag / Delete PA (40/837 2008)
- 397** **Femern Bælt N**  
 103 (INT 1303) Tilføj med fyrdråbe på 1) – 3) 1) 54°35,50'N 11°27,00'E  
 Insert with light flare in 1) – 3) 2) 54°36,70'N 11°24,50'E  
 Fl(5)Y.20s  3) 54°38,00'N 11°21,70'E  
 Tilføj på 4) / Insert in 4) 4) 54°37,5'N 11°22,9'E  
 Målestationer / Recording Stations (40/830 2008)

398

104

**Femern Bælt N**

Tilføj med fyrdråbe på 1) – 8)

*Insert with light flare in 1) – 8)*Fl(5)Y.20s 

Tilføj på 9) og 10)

*Insert in 9) og 10)*

Målestationer / Recording Stations

- 1) 54°30,60'N 11°54,30'E
- 2) 54°31,60'N 11°54,30'E
- 3) 54°33,00'N 11°36,00'E
- 4) 54°33,00'N 11°33,00'E
- 5) 54°34,00'N 11°30,00'E
- 6) 54°35,50'N 11°27,00'E
- 7) 54°36,70'N 11°24,50'E
- 8) 54°38,00'N 11°21,70'E
- 9) 54°34,7'N 11°28,3'E
- 10) 54°31,3'N 11°54,3'E


(40/830 2008)

399

105 (INT 1450)

**Limfjorden. Marbjerg Tunge**

Udtag på 1)

*Delete in 1) (1.4. – 15.11.)*  RTilføj på 2) / *Insert in 2)*

Tilføj på 3) og 4)

*Insert in 3) and 4)*

- 1) 57°01,285'N 9°27,190'E
- 2) 57°01,211'N 9°26,633'E
- 3) 57°01,248'N 9°26,633'E
- 4) 57°01,266'N 9°27,190'E

(40/846 2008)

400

106 (INT 1382)

**Bredhage SE og SW**Ret på 1) – 3) / *Amend in 1) – 3)*

til / to



- 1) 57°04,540'N 10°01,738'E
- 2) 57°04,773'N 10°01,261'E
- 3) 57°04,733'N 9°59,173'E

(40/844 2008)

401

107 (INT 1383)

**Bredhage E, NE og W**Ret på 1) – 3) / *Amend in 1) – 3)*

til / to



- 1) 57°04,540'N 10°01,738'E
- 2) 57°04,773'N 10°01,261'E
- 3) 57°04,733'N 9°59,173'E

(40/844 2008)

402

112 (INT 1380)

**Århus Bugt S. Hov N**

Tilføj i området begrænset af

— — — — mellem 1) – 6)

*Insert in the area bounded by*

— — — — joining 1) – 6)

Tilføj på 1) – 6) / *Insert in 1) – 6)*

- 1) 55°57,128'N 10°16,657'E
- 2) 55°57,080'N 10°16,883'E
- 3) 55°56,891'N 10°16,761'E
- 4) 55°56,700'N 10°16,639'E
- 5) 55°56,747'N 10°16,413'E
- 6) 55°56,939'N 10°16,535'E

(40/840 2008)

403

123

**Kattegat. Læsø Rende Fyr**

Tilføj medfølgende udsnit

*Insert accompanying block*

57°13,2'N 10°41,5'E

(40/842 2008)

<b>404</b>	<b>Kalundborg Havn. Vesthavn</b>		
145 (INT 1371)	Udtag med fyrdråbe på 1)	F.G •	1) 55°40,573'N 11°05,391'E
Plan	Delete with light flare in 1)		
	Udtag med fyrdråbe på 2)	F •	2) 55°40,57'N 11°05,41'E
	Delete with light flare in 2)		
	Udtag på 3) og 4) symbol for fyr og		3) 55°40,61'N 11°05,43'E
	båke med tilhørende ledelinie		4) 55°40,65'N 11°05,42'E
	Delete in 3) and 4) light and beacon		
	with associated leading line		5) 55°40,6'N 55°40,6'E
	Udtag på 5) / Delete in 5)		
		3F.R(occas)	(40/835 2008)
<b>405</b>	<b>Aabenraa Fjord NE. Hellesø Klint</b>		
151 (INT 1375)	NW		
	Udtag / Delete	++ PA	55°04,390'N 9°36,313'E
			justeret / adjusted position
	Tilføj med dybde 30,5	○ Wk	(40/837 2008)
	Insert with depth 30.5		
<b>406</b>	<b>Aabenraa Fjord NE. Hellesø Klint</b>		
159 (INT 1374)	NW		
	Udtag / Delete	++ PA	55°04,390'N 9°36,313'E
			justeret / adjusted position
	Tilføj med dybde 30,5	○ Wk	(40/837 2008)
	Insert with depth 30.5		
<b>407</b>	<b>Gulstav Flak W. Langeland SW</b>		
195	Ret / Amend	○ Wk	
	med dybde / with depth	17,6	54°40,862'N 10°35,831'E
			justeret / adjusted position
	til / to	○ Wk	
	med dybde / with depth	19,4	(40/826 2008)
<b>408</b>	<b>Gulstav Flak S. Langeland S</b>		
195	Ret dybde fra / Amend depth from		
		11,3	54°39,394'N 10°42,234'E
	til / to	17,8	justeret / adjusted position
			(40/827 2008)
<b>409</b>	<b>Kieler Förde W. Bülk S</b>		
195	Tilføj / Insert	2	54°26,897'N 10°11,945'E
		R	(NfS 40/08)
<b>410</b>	<b>Gulstav Flak S. Langeland S</b>		
196	Ret dybde fra / Amend depth from		
		11,3	54°39,394'N 10°42,234'E
	til / to	17,8	justeret / adjusted position
			(40/827 2008)

411  
196

**Femern Bælt N**

Tilføj med fyrdråbe på 1) – 6)

*Insert with light flare in 1) – 6)*

Fl(5)Y.20s  $\overset{x}{I}$

Målestation / Recording Station

- 1) 54°33,00'N 11°36,00'E
- 2) 54°33,00'N 11°33,00'E
- 3) 54°34,00'N 11°30,00'E
- 4) 54°35,50'N 11°27,00'E
- 5) 54°36,70'N 11°24,50'E
- 6) 54°38,00'N 11°21,70'E

(40/830 2008)

412  
197

**Femern Bælt N**

Tilføj med fyrdråbe på 1) og 2)

*Insert with light flare in 1) and 2)*

Fl(5)Y.20s  $\overset{x}{I}$

Målestation / Recording Station

- 1) 54°30,60'N 11°54,30'E
- 2) 54°31,60'N 11°54,30'E

(40/830 2008)

## Havneoplysninger

*www.danskehavnelods.dk*

### Frederikshavn Havn

Tekst i afsnittet **Havnen** opdateret.  
(40/843 2008)

### Fynshav Bådehavn

Tekst i afsnittet **Fartbegrænsning** opdateret. Nye afsnit **Havneområde** og **Særlige bestemmelser** tilføjet.

(Fynshav Bådehavn A.m.b.a., 6. august 2008)

### Kalundborg Havn

Plan opdateret.  
(40/835 2008)

### Limfjordsbroen

Tekst i afsnittet **Gennemsejlingsbredde** opdateret.  
(40/845 2008)

### Statoil Oliepier

Plan opdateret.  
(40/835 2008)

### Århus Havn

Tekst i afsnittet **Havnen** opdateret.  
(40/841 2008)

## *Den danske Havnelods, Erhvervshavne*

### Side 212 - Kalundborg Havn

#### Planen:

Udtag med fyrdråbe F.G • på 55°40,573'N  
11°05,391'E

Udtag med fyrdråbe F • på 55°40,57'N  
11°05,41'E

Udtag fyr og båke med tilhørende  
ledelinie på:

55°40,61'N 11°05,43'E

55°40,65'N 11°05,42'E

samt tilhørende tekst: 3F.R(occas)  
(40/835 2008)

### Side 420- Statoil Oliepier

#### Planen:

Udtag med fyrdråbe F.G • på 55°40,573'N  
11°05,391'E

Udtag med fyrdråbe F • på 55°40,57'N  
11°05,41'E

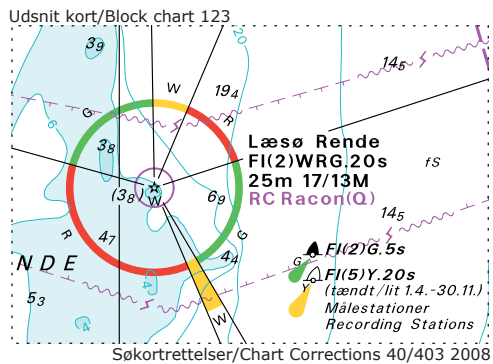
Udtag fyr og båke med tilhørende  
ledelinie på:

55°40,61'N 11°05,43'E

55°40,65'N 11°05,42'E

samt tilhørende tekst: 3F.R(occas)  
(40/835 2008)





Søkortrettelser / *Chart Corrections*  
på internet  
<http://www.kms.dk>

---

"Søkortrettelser" indeholder de officielle rettelser til danske, grønlandske og færøske søkort. "Søkortrettelser" fås i abonnement og udsendes desuden som bilag til Efterretninger for Søfarende (EFS). Oplysningerne i parenteser efter rettelserne refererer til EFS (nr./løbenr. år) eller anden kilde. Abonnement på "Søkortrettelser" kan tegnes for et kalenderår ved henvendelse til: Schultz Distribution, Herstedvang 4, 2620 Albertslund. Telefon: 43 22 73 00. E-post: [soekort@schultz.dk](mailto:soekort@schultz.dk). Pris for levering i 2008 kr. 100 inkl. moms.

"Chart Corrections" contains the official corrections to Danish, Greenland and Faroese charts. "Chart Corrections" are available as a subscription. Furthermore, they are annexed "Efterretninger for Søfarende" (Danish NtM). The figures in brackets after the corrections refer to EFS (no./serial no. year) or other source. For orders or enquiries about subscription please contact: Schultz Distribution, Herstedvang 4, 2620 Albertslund. Telephone: 43 22 73 00. E-mail: [soekort@schultz.dk](mailto:soekort@schultz.dk). Price for subscription in 2008 DKK 100 VAT included.

---

© Kort & Matrikelstyrelsen 2008

Gengivelse er tilladt med tydelig kildeangivelse. Havneplaner mærket "© Kort & Matrikelstyrelsen" må ikke gengives eller reproduceres medmindre der foreligger skriftlig tilladelse hertil.