



SØKORTRETTELSESR 35

CHART CORRECTIONS

Rettelse nr. / Correction no. 329 - 346

© Kort & Matrikelstyrelsen
ISSN 0905-1481

Kort / Chart	Rettelse nr. / Correction no.	Kort / Chart	Rettelse nr. / Correction no.
84	329, 330, 331, 332, 333, 334, 335, 336, 337, 338, 339	171	342
112 (INT 1380)	340	1116	343, 344, 345, 346
127 (INT 1372)	341		

Rettelse nr. / Correction no.
Kort / Chart**329**

84

Fuglefjord

Ret afgrænsning af afmærket hav-
brug på 1) til en linje mellem 2) - 6)
*Amend boundary of marked marine
farm in 1) to a line joining 2) - 6)*

1) 62°13,5'N 6°48,0'W

2) 62°13,79'N 6°48,90'W
kyst / coast

3) 62°13,86'N 6°48,40'W

4) 62°13,44'N 6°47,66'W

5) 62°13,27'N 6°46,93'W

6) 62°13,09'N 6°46,98'W

kyst / coast

(Landsverk, 2008)

330

84

Andefjord

Ref. Søkortrettelser / Chart Corrections
9/57 2003

Udtag med tilhørende område på 1)
og 2)
*Delete with associated area in 1) and
2)*

1) 62°16,20'N 6°50,00'W

2) 62°16,10'N 6°51,30'W



Afm.

(Landsverk, 2008)

331

84

Andefjord

Udtag med tilhørende område på 1)
og 2)
*Delete with associated area in 1) and
2)*

1) 62°15,90'N 6°51,00'W

2) 62°16,70'N 6°50,50'W




Afm.


(Landsverk, 2008)

2

332
84

Andefjord

Tilføj  Afm. i et område begrænset af — — — — mellem 1) - 5)

Insert  Afm. in an area bounded by — — — — joining 1) - 5)

- 1) 62°16,24'N 6°51,32'W
kyst / coast
- 2) 62°16,32'N 6°50,35'W
- 3) 62°16,27'N 6°50,20'W
- 4) 62°15,92'N 6°50,90'W
- 5) 62°16,05'N 6°51,55'W
kyst / coast

(Landsverk, 2008)

333
84

Funding Fjord

Ret afgrænsning af afmærket havbrug på 1) til en linje mellem 2) - 6)
Amend boundary of marked marine farm in 1) to a line joining 2) - 6)

- 1) 62°17,6'N 6°56,8'W
- 2) 62°17,73'N 6°56,92'W
- 3) 62°17,45'N 6°56,60'W
- 4) 62°18,03'N 6°54,38'W
- 5) 62°18,25'N 6°54,65'W
ramme / border
- 6) 62°18,25'N 6°54,95'W
ramme / border

(Landsverk, 2008)

334
84

Gøtevig

Ret afgrænsning af afmærket havbrug på 1) til en linje mellem 2) - 7)
Amend boundary of marked marine farm in 1) to a line joining 2) - 7)

- 1) 62°11,4'N 6°43,2'W
- 2) 62°11,50'N 6°42,80'W
ramme / border
- 3) 62°11,61'N 6°43,90'W
- 4) 62°11,65'N 6°44,03'W
- 5) 62°11,62'N 6°44,10'W
- 6) 62°11,32'N 6°43,52'W
- 7) 62°11,16'N 6°42,80'W
ramme / border

(Landsverk, 2008)

335
84

Klaks Red

Ret afgrænsning af afmærket havbrug på 1) til en linje mellem 2) - 7)
Amend boundary of marked marine farm in 1) to a line joining 2) - 7)

- 1) 62°15,0'N 6°36,0'W
- 2) 62°15,01'N 6°36,84'W
kyst / coast
- 3) 62°14,87'N 6°36,67'W
- 4) 62°14,93'N 6°35,95'W
- 5) 62°15,09'N 6°35,60'W
- 6) 62°15,23'N 6°35,53'W
- 7) 62°15,33'N 6°35,56'W
ramme / border

(Landsverk, 2008)

336
84





Sundelaget

Udtag på 1) og 2)
Delete in 1) and 2)



- 1) 62°11,99'N 7°00,20'W
- 2) 62°12,20'N 6°59,94'W

(Landsverk, 2008)

337 84	Sundene Udtag med tilhørende område på 1) - 4) <i>Delete with associated area in 1) - 4)</i>		1) 62°06,70'N 6°54,50'W 2) 62°06,95'N 6°53,60'W 3) 62°07,90'N 6°52,50'W 4) 62°08,60'N 6°53,60'W
	 <i>Afm.</i>		
			<i>(Landsverk, 2008)</i>
338 84	Sundene Tilføj  <i>Afm.</i> i et område begrænset af --- mellem 1) - 4) <i>Insert  <i>Afm.</i> in an area bounded by --- joining 1) - 4)</i>		1) 62°09,21'N 6°52,10'W kyst / coast 2) 62°08,96'N 6°52,68'W 3) 62°08,66'N 6°52,15'W 4) 62°08,88'N 6°51,60'W kyst / coast
			<i>(Landsverk, 2008)</i>
339 84	Vestmannasund Udtag med tilhørende område <i>Delete with associated area</i>		62°08,60'N 7°10,90'W
	 <i>Afm.</i>		<i>(Landsverk, 2008)</i>
340 112 (INT 1380)	Århus Havn E Tilføj / <i>Insert</i>	Lt	56°09,03'N 10°15,30'E <i>(35/751 2008)</i>
341 127 (INT 1372)	Århus Havn E Tilføj med fyrdråbe <i>Insert with light flare</i>	F •	56°09,028'N 10°15,301'E <i>(35/751 2008)</i>
342 171	Svendborg Havn Tilføj medfølgende udsnit <i>Insert accompanying block</i>		55°03,52'N 10°36,94'E <i>(35/748 2008)</i>
343 1116	Nasigfik SW og W Tilføj lille ø på 1) og 2) <i>Insert small island in 1) and 2)</i>		1) 60°39,40'N 46°56,17'W 2) 60°39,48'N 46°56,67'W <i>(FRV, 25. august 2008)</i>
344 1116	Arfiorkfik SE Tilføj / <i>Insert</i>	+ (2)	60°40,31'N 47°01,01'W <i>(FRV, 25. august 2008)</i>
345 1116	Qernqetuarssuit S Udtag dybde / <i>Delete depth</i> Tilføj dybde / <i>Insert depth</i>	12 7	60°41,32'N 47°01,85'W <i>(FRV, 25. august 2008)</i>

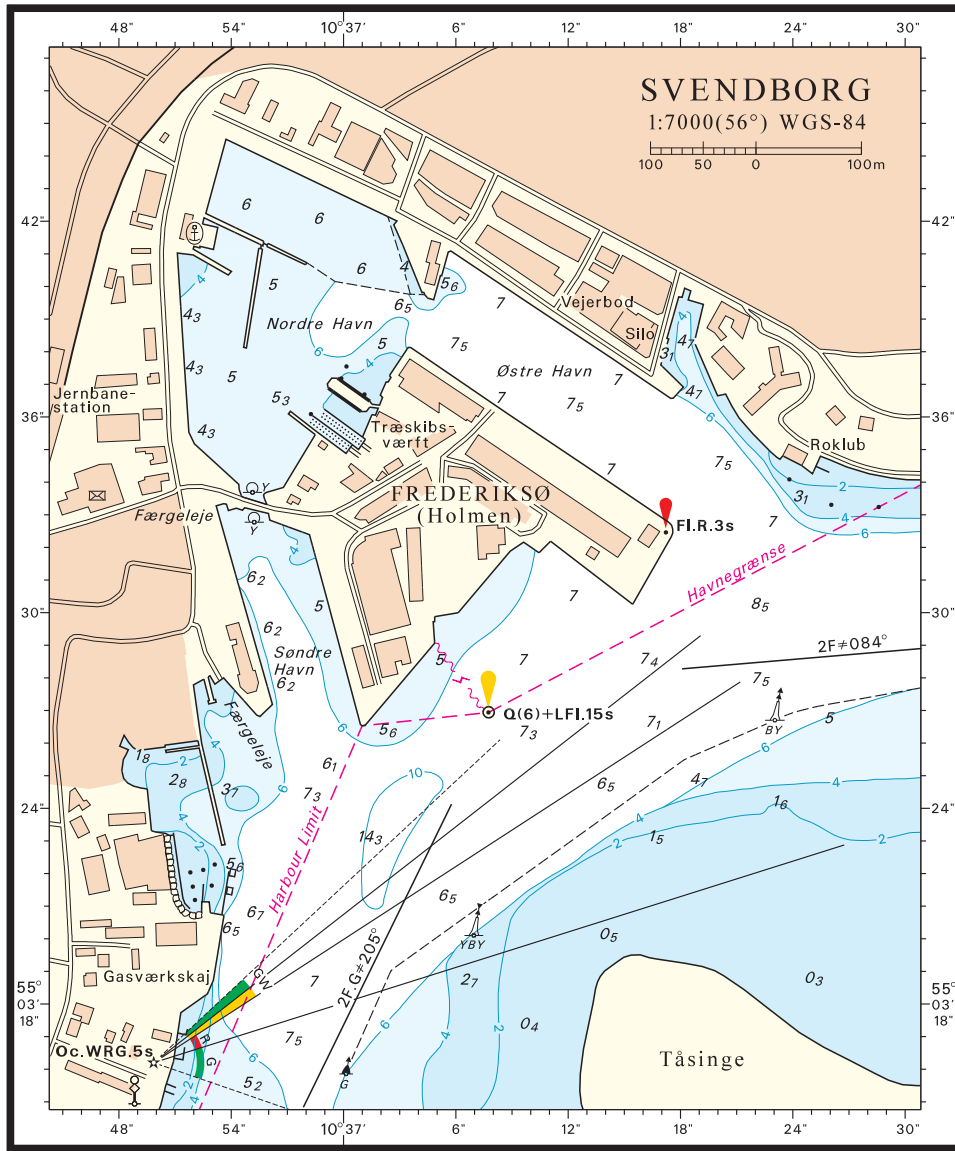
UDGIVELSER / PUBLICATIONS**Ny udgave udkommet / New edition published**

Ny udgave af kort **196**, Østersøen, Femern Bælt. 6. udgave august 2008.
Skala 1:75000. Tidligere udgave af kortet er annulleret. Den nye udgave af kortet indeholder ny opmåling og generel opdatering.
New edition of chart 196, Østersøen, Femern Bælt. 6th edition August 2008.
Scale 1:75000. Former edition of the chart is cancelled. The new edition includes new survey and general updating.

Ny udgave udkommer / New edition to be published

Ny udgave af kort **131 (INT 1331)**, Sundet, N-lige del. 1. udgave.
Skala 1:75000. Kortet forventes udgivet primo november 2008. Med udgivelsen vil tidligere udgave af kortet blive annulleret.
New edition of chart 131 (INT 1331), Sundet, N-lige del. 1st edition.
Scale 1:75000. The chart is scheduled for publication early November 2008. On publication former edition of the chart will be cancelled.

Havneoplysninger*www.danskehavnelods.dk***Endelave Havn**Afsnittet **Havnen** opdateret.
(35/749 2008)**Marselisborg Lystbådehavn**Afsnittet **Havnen** opdateret.
(35/750 2008)**Helsingør Havn**Afsnittet **Havnen** opdateret.
(35/745 2008)**Svendborg Havn**Plan opdateret.
(35/748 2008)**Kongsdal Lystbådehavn**Afsnittet **Havnekontor** opdateret.
(Kongsdal Baadelaug, 25. august 2008)**Aalborg Havn**Afsnittet **Havnen** opdateret.
(35/753 2008)**Den danske havnelods, Erhvervshavne****Side 450 - Svendborg Havn**Erstat planen med medfølgende plan.
(35/748 2008)



BLANK

Søkortrettelser / *Chart Corrections*
på internet
<http://www.kms.dk>

"Søkortrettelser" indeholder de officielle rettelser til danske, grønlandske og færøske søkort. "Søkortrettelser" fås i abonnement og udsendes desuden som bilag til Efterretninger for Søfarende (EfS). Oplysningerne i parentes efter rettelserne refererer til EfS (nr./løbenr. år) eller anden kilde. Abonnement på "Søkortrettelser" kan tegnes for et kalenderår ved henvendelse til: Schultz Distribution, Herstedvang 4, 2620 Albertslund. Telefon: 43 22 73 00. E-post: soekort@schultz.dk. Pris for levering i 2008 kr. 100 inkl. moms.

"Chart Corrections" contains the official corrections to Danish, Greenland and Faroese charts. "Chart Corrections" are available as a subscription. Furthermore, they are annexed "Efterretninger for Søfarende" (Danish NtM). The figures in brackets after the corrections refer to EfS (no./serial no. year) or other source. For orders or enquiries about subscription please contact: Schultz Distribution, Herstedvang 4, 2620 Albertslund. Telephone: 43 22 73 00. E-mail: soekort@schultz.dk. Price for subscription in 2008 DKK 100 VAT included.

© Kort & Matrikelstyrelsen 2008

Gengivelse er tilladt med tydelig kildeangivelse. Havneplaner mærket "© Kort & Matrikelstyrelsen" må ikke gengives eller reproduceres medmindre der foreligger skriftlig tilladelse hertil.