



SØKORTRETTELSESR 34

CHART CORRECTIONS

Rettelse nr. / Correction no. 307 - 328

© Kort & Matrikelstyrelsen
ISSN 0905-1481

Kort / Chart	Rettelse nr. / Correction no.	Kort / Chart	Rettelse nr. / Correction no.
82	307, 308, 309, 310, 311, 312	132 (INT 1332)	320, 321, 322
83	313	133 (INT 1333)	323
84	314	152 (INT 1373)	324, 325
85	315, 316	160	326
93 (INT 1044)	317, 318	195	327, 328
94 (INT 1411)	319		

Rettelse nr. / Correction no.
Kort / Chart

307
82

Vedvig

Ref. Søkortrettelser / Chart Corrections
35/270 2002

Udtag ☐ i området begrænset af en linje mellem 1) - 4)

Delete ☐ in the area bounded by a line joining 1) - 4)

- 1) 62°19,006'N 6°27,705'W
- 2) 62°18,713'N 6°27,794'W
- 3) 62°18,747'N 6°28,298'W
- 4) 62°19,039'N 6°28,209'W

(Landsverk, 2008)

308
82

Arnefjord

Ref. Søkortrettelser / Chart Corrections
35/272 2002

Udtag ☐ i områderne begrænset af en linje mellem 1) - 4) og 5) - 8)

Delete ☐ in the areas bounded by a line joining 1) - 4) and 5) - 8)

- 1) 62°14,21'N 6°31,58'W
kyst / coast
- 2) 62°14,423'N 6°31,368'W
- 3) 62°14,867'N 6°31,868'W
- 4) 62°14,96'N 6°32,08'W
kyst / coast
- 5) 62°14,52'N 6°30,69'W
kyst / coast
- 6) 62°14,576'N 6°31,019'W
- 7) 62°15,080'N 6°31,585'W
- 8) 62°15,15'N 6°31,58'W
kyst / coast

(Landsverk, 2008)

2

309
82

Sund Havn E og Kalbak W

Ref. Søkortrettelser / Chart Corrections
33/242 2002

Udtag ☐ i områderne begrænset af
en linje mellem 1) - 4) og 5) - 8)
*Delete ☐ in the areas bounded by a
line joining 1) - 4) and 5) - 8)*

- 1) 62°03,08'N 6°47,51'W
kyst / coast
- 2) 62°03,326'N 6°47,768'W
- 3) 62°03,154'N 6°49,307'W
- 4) 62°02,89'N 6°49,84'W
kyst / coast
- 5) 62°03,56'N 6°51,92'W
kyst / coast
- 6) 62°03,456'N 6°51,985'W
- 7) 62°03,534'N 6°52,704'W
- 8) 62°03,65'N 6°52,70'W
kyst / coast

Tilføj på 9) og 10)
Insert in 9) and 10)

- ☐ *Afm.*
- 9) 62°03,45'N 6°48,30'W
 - 10) 62°03,50'N 6°52,00'W

(Landsverk, 2008)

310
82

Österö. Kolfjord E

Tilføj / *Insert*

- ☐ *Afm.* 62°06,60'N 6°47,90'W

(Landsverk, 2008)

311
82

Vestmannasund

Tilføj på 1) og 2)
Insert in 1) and 2)

- ☐ *Afm.*
- 1) 62°08,55'N 7°09,40'W
 - 2) 62°08,25'N 7°09,60'W

(Landsverk, 2008)

312
82

Haldarsvig S

Ref. Søkortrettelser / Chart Corrections
33/243 2002

Flyt fra 1) til 2)
Move from 1) to 2)

- ☐
- 1) 62°15,79'N 7°04,61'W
 - 2) 62°15,40'N 7°03,70'W

(Landsverk, 2008)

313
83

Syderö. Hove-Bugt

Tilføj / *Insert*

- ☐ *Afm.* 61°30,10'N 6°44,50'W

(Landsverk, 2008)






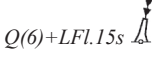
314
84

Gøtevig

Tilføj dybde / *Insert depth*

- 9_s 62°12,42'N 6°44,48'W

(Landsverk, 2008)

315 85	Sandsfjord		
	Udtag med tilhørende dybdekurve <i>Delete with associated depth contour</i>	16	61°49,59'N 6°47,60'W
	Tilføj med tilhørende dybdekurve <i>Insert with associated depth contour</i>	16 ₉	61°49,62'N 6°47,72'W
	Tilføj med tilhørende dybdekurve <i>Insert with associated depth contour</i>	15 ₇	61°49,40'N 6°47,46'W
			(Landsverk, 2008)
316 85	Vaag Fjord		
	Tilføj dybde / <i>Insert depth</i>	9 ₄	61°28,05'N 6°43,61'W
	Udtag dybde / <i>Delete depth</i>	13	61°28,0'N 6°43,6'W
			(Landsverk, 2008)
317 93 (INT 1044)	Lille Fisker Banke		
	Tilføj med fyrdråbe på 1) - 12) <i>Insert with light flare in 1) - 12)</i>		1) 56°43,14'N 5°48,09'E
			2) 56°42,99'N 5°47,09'E
			3) 56°43,02'N 5°54,73'E
			4) 56°43,96'N 5°59,62'E
			5) 56°43,64'N 6°02,59'E
			6) 56°34,38'N 5°53,29'E
			7) 56°34,77'N 6°01,16'E
			8) 56°26,88'N 6°06,07'E
			9) 56°29,44'N 6°24,77'E
			10) 56°21,13'N 6°09,15'E
			11) 56°24,97'N 6°10,78'E
		12) 56°37,21'N 5°44,19'E	
			(34/737 2008)
318 93 (INT 1044)	Fanø Bugt W		
	Tilføj / <i>Insert</i>	Fino 3  <i>Under construction (2008)</i>	55°11,70'N 7°09,50'E
	Tilføj / <i>Insert</i>		55°11,85'N 7°09,48'E
	Tilføj / <i>Insert</i>		55°11,52'N 7°09,50'E
			(N/S 33/2008)
319 94 (INT 1411)	Fanø Bugt W		
	Tilføj / <i>Insert</i>	Fino 3  <i>Under construction (2008)</i>	55°11,70'N 7°09,50'E
	Tilføj / <i>Insert</i>		55°11,85'N 7°09,48'E
	Tilføj / <i>Insert</i>		55°11,52'N 7°09,50'E
			(N/S 33/2008)

4

320 132 (INT 1332)	Køge Havn N Tilføj medfølgende udsnit <i>Insert accompanying block</i>		55°27,8'N 12°12,0'E (34/717 2008)
321 132 (INT 1332) Plan A	Køge Havn N Tilføj / <i>Insert</i> Ret / <i>Amend</i> til / <i>to</i>	\dot{I} Under construction (2007) Under construction (2008)	55°27,394'N 12°12,191'E 55°27,5'N 12°12,2'E (34/717 2008)
322 132 (INT 1332)	Lomma W Udtag område med ✗ begrænset af ----- mellem 1) - 3) <i>Delete area with ✗ bounded by</i> ----- <i>joining 1) - 3)</i> Udtag på 4) - 5) <i>Delete in 4) - 5)</i>	\dot{I}	1) 55°40,90'N 13°03,48'E 2) 55°40,35'N 13°02,41'E 3) 55°40,11'N 13°03,80'E 4) 55°40,92'N 13°03,47'E 5) 55°40,11'N 13°03,83'E (Ufs 220/5040 2008)
323 133 (INT 1333)	Lomma Havn W Udtag område med ✗ begrænset af ----- mellem 1) - 3) <i>Delete area with ✗ bounded by</i> ----- <i>joining 1) - 3)</i> Udtag på 4) - 5) <i>Delete in 4) - 5)</i>	Bns	1) 55°40,90'N 13°03,48'E 2) 55°40,35'N 13°02,41'E 3) 55°40,11'N 13°03,80'E 4) 55°40,94'N 13°03,60'E 5) 55°40,09'N 13°03,96'E (Ufs 220/5040 2008)
324 152 (INT 1373)	Marstal N Tilføj / <i>Insert</i>	PA \odot <i>Obstn</i>	54°52,38'N 10°31,69'E (34/705 2008)
325 152 (INT 1373) Plan C	Marstal N Tilføj / <i>Insert</i>	PA \odot <i>Obstn</i>	54°52,38'N 10°31,69'E (34/705 2008)
326 160	Dyrefod Flak Tilføj med tilhørende dybdekurve <i>Insert with associated depth contour</i> 2 <i>Rep(2008)</i>		54°59,59'N 11°47,70'E (34/718 2008)
327 195	Marstal N Tilføj / <i>Insert</i>	PA \odot <i>Obstn</i>	54°52,38'N 10°31,69'E (34/705 2008)
328 195 Plan	Marstal N Tilføj / <i>Insert</i>	PA \odot <i>Obstn</i>	54°52,38'N 10°31,69'E (34/705 2008)

Havneoplysninger

www.danskehavnelods.dk

Kalundborg Havn

Afsnittet **Havnen** opdateret.
(34/720 og 721 2008)

Køge Marina

Plan opdateret.
(34/717 2008)

Københavns Havn

Afsnittet **Besejling** opdateret.
(34/716 2008)

Randers Havn

Afsnittet **Havnen** opdateret.
(34/731 2008)

Køge Havn

Plan opdateret.
(34/717 2008)

Århus Havn

Afsnittet **Besejling** opdateret.
(34/729 2008)

Den danske havnelods, Erhvervshavne

Side 274 - Køge Havn

Planen:

Tilføj \tilde{x} på

55°27,394'N 12°12,191'E

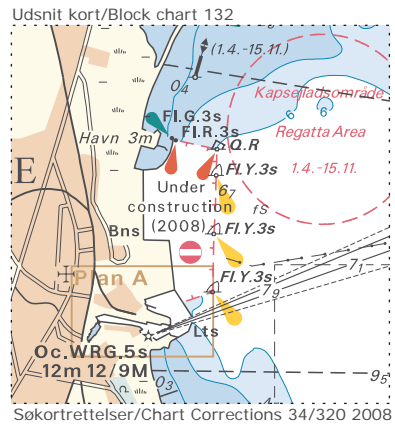
Ret Under construction (2007)

til Under construction (2008) på

55°27,5'N 12°12,2'E

(34/717 2008)

BLANK



Søkortrettelser / *Chart Corrections*
på internet
<http://www.kms.dk>

"Søkortrettelser" indeholder de officielle rettelser til danske, grønlandske og færøske søkort. "Søkortrettelser" fås i abonnement og udsendes desuden som bilag til Efterretninger for Søfarende (EfS). Oplysningerne i parentes efter rettelserne refererer til EfS (nr./løbenr. år) eller anden kilde. Abonnement på "Søkortrettelser" kan tegnes for et kalenderår ved henvendelse til: Schultz Distribution, Herstedvang 4, 2620 Albertslund. Telefon: 43 22 73 00. E-post: soekort@schultz.dk. Pris for levering i 2008 kr. 100 inkl. moms.

"Chart Corrections" contains the official corrections to Danish, Greenland and Faroese charts. "Chart Corrections" are available as a subscription. Furthermore, they are annexed "Efterretninger for Søfarende" (Danish NtM). The figures in brackets after the corrections refer to EfS (no./serial no. year) or other source. For orders or enquiries about subscription please contact: Schultz Distribution, Herstedvang 4, 2620 Albertslund. Telephone: 43 22 73 00. E-mail: soekort@schultz.dk. Price for subscription in 2008 DKK 100 VAT included.

© Kort & Matrikelstyrelsen 2008

Gengivelse er tilladt med tydelig kildeangivelse. Havneplaner mærket "© Kort & Matrikelstyrelsen" må ikke gengives eller reproduceres medmindre der foreligger skriftlig tilladelse hertil.