



# SØKORTRETTELSER 30




## CHART CORRECTIONS

Rettelse nr. / Correction no. 275 - 278

© Kort & Matrikelstyrelsen  
ISSN 0905-1481

Kort / Chart	Rettelse nr. / Correction no.	Kort / Chart	Rettelse nr. / Correction no.
108 (INT 1448)	275	117	277
116	276	198	278

Rettelse nr. / Correction no.  
Kort / Chart

<b>275</b> 108 (INT 1448) Plan B	<b>Thyborøn Havn E</b> Tilføj på 1) / Insert in 1) <div style="text-align: center;"> <small>o Målestation Recording Station</small> </div> Tilføj på 2) - 3) / Insert in 2) - 3)		1) 56°41,912'N 8°13,641'E 2) 56°41,928'N 8°13,640'E 3) 56°41,891'N 8°13,639'E
			(30/644 2008 og FRV, 24. juli 2008)
<b>276</b> 116	<b>Kulhus Rende. Sølager S</b> Udtag / Delete		55°56,587'N 11°54,378'E
			(30/639 2008)
<b>277</b> 117	<b>Kulhus Rende. Sølager S</b> Udtag / Delete		55°56,587'N 11°54,378'E
			(30/639 2008)
<b>278</b> 198	<b>Møns Klint</b> Tilføj medfølgende udsnit Insert accompanying block		54°58,98'N 12°32,95'E
			(30/633 2008)

## Havneoplysninger

*www.danskehavnelods.dk*

### Faldsled Havn

Afsnittet **Havnen** opdateret.

(30/636 2008)

### Mullerup Havn

Afsnittet **Havnen** opdateret.

(30/634 2008)

### Holbæk Havn

Afsnittene **Havnen, Vandstand, Fartbegrænsning, Afmærkning og Ressourcer** opdateret.

(Holbæk Havn, 23. juli 2008)

### Snaptun Havn

Afsnittet **Havnen** opdateret.

Plan opdateret.

(Snaptun Lystbådehavn, 23. juli 2008)

### Kong Frederik IXs Bro

Afsnittene **Åbningstider og Særlige bestemmelser** opdateret.

(30/652 2008)

### Thyborøn Havn

Plan opdateret.

(30/644 2008 og  
FRV, 24. juli 2008)

### Københavns Havn

Afsnittet **Besejling** opdateret.

(30/632 2008)

## *Den danske havnelods, Erhvervshavne*

### Side 482 - Thyborøn Havn

Planen:

Tilføj  $\circ$  Målestation

*Recording Station* på 1)

Tilføj  $\dot{\bar{I}}$  på 2) - 3)

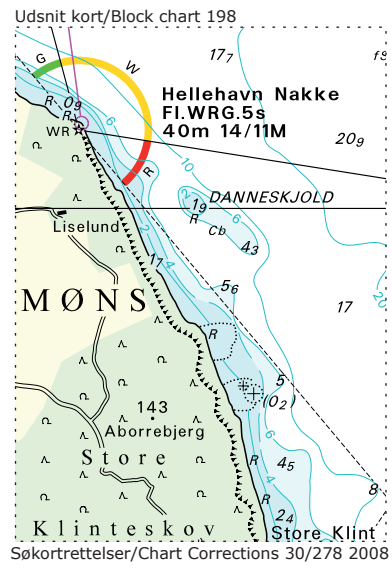
1) 56°41,912'N 8°13,641'E

2) 56°41,928'N 8°13,640'E

3) 56°41,891'N 8°13,639'E

(30/644 2008 og

FRV, 24. juli 2008)



Søkortrettelser / *Chart Corrections*  
på internet  
<http://www.kms.dk>

---

"Søkortrettelser" indeholder de officielle rettelser til danske, grønlandske og færøske søkort. "Søkortrettelser" fås i abonnement og udsendes desuden som bilag til Efterretninger for Søfarende (EfS). Oplysningerne i parentes efter rettelserne refererer til EfS (nr./løbenr. år) eller anden kilde. Abonnement på "Søkortrettelser" kan tegnes for et kalenderår ved henvendelse til: Schultz Distribution, Herstedvang 4, 2620 Albertslund. Telefon: 43 22 73 00. E-post: [soekort@schultz.dk](mailto:soekort@schultz.dk). Pris for levering i 2008 kr. 100 inkl. moms.

"Chart Corrections" contains the official corrections to Danish, Greenland and Faroese charts. "Chart Corrections" are available as a subscription. Furthermore, they are annexed "Efterretninger for Søfarende" (Danish NtM). The figures in brackets after the corrections refer to EfS (no./serial no. year) or other source. For orders or enquiries about subscription please contact: Schultz Distribution, Herstedvang 4, 2620 Albertslund. Telephone: 43 22 73 00. E-mail: [soekort@schultz.dk](mailto:soekort@schultz.dk). Price for subscription in 2008 DKK 100 VAT included.

---

© Kort & Matrikelstyrelsen 2008

Gengivelse er tilladt med tydelig kildeangivelse. Havneplaner mærket "© Kort & Matrikelstyrelsen" må ikke gengives eller reproduceres medmindre der foreligger skriftlig tilladelse hertil.