



SØKORTRETTELSER 28

CHART CORRECTIONS

Rettelse nr. / Correction no. 244 - 262

© Kort & Matrikelstyrelsen
ISSN 0905-1481

Kort / Chart	Rettelse nr. / Correction no.	Kort / Chart	Rettelse nr. / Correction no.
92 (INT 1300)	244, 245	116	253, 254
100	246	117	255, 256
101 (INT 1301)	247	152 (INT 1373)	257
103 (INT 1303)	248	163	258, 259
106 (INT 1382)	249, 250	195	260, 261
107 (INT 1383)	251	1211	262
110	252		

Rettelse nr. / Correction no.
Kort / Chart

244 92 (INT 1300)	Skagens Rev S Tilføj / Insert	#	57°42,51'N 10°41,90'E (28/585 2008)
245 92 (INT 1300)	Jammerbugt Tilføj medfølgende udsnit Insert accompanying block		57°14,0'N 9°25,0'E (27/561 og 562 2008 og Flyvestation Aalborg, 7. juli 2008)
246 100	Skagens Rev S Tilføj / Insert	#	57°42,51'N 10°41,90'E (28/585 2008)
247 101 (INT 1301)	Skagens Rev S Tilføj / Insert	#	57°42,51'N 10°41,90'E (28/585 2008)
248 103 (INT 1303)	Kieler Bucht. Gabelsflach Tilføj med tilhørende 10 m-kurve Insert with associated 10 m contour	9,	54°31,42'N 10°21,75'E (NM 28/3677 2008)

2

249

106 (INT 1382)

Hals WSW

Ret / Amend  til / to



56°59,111'N 10°15,447'E

Ret / Amend  til / to



56°58,856'N 10°14,417'E

(28/586 2008)

250

106 (INT 1382)

Aalborg Østhavn

Ret / Amend  til / to



57°03,452'N 10°02,811'E
justeret / adjusted position

Ret / Amend  til / to



57°03,489'N 10°02,886'E
justeret / adjusted position

Ret / Amend  til / to



57°03,260'N 10°03,377'E
justeret / adjusted position

(28/587 2008)

251

107 (INT 1383)

Aalborg Østhavn

Ret / Amend  til / to



57°03,452'N 10°02,811'E
justeret / adjusted position

Ret / Amend  til / to



57°03,489'N 10°02,886'E
justeret / adjusted position

Ret / Amend  til / to



57°03,260'N 10°03,377'E
justeret / adjusted position

(28/587 2008)

252

110

Nagentoft Grund E

Udtag med fyrdråbe  $Q(6)+LFl.15s$
Delete with light flare  YB

56°40,320'N 9°59,810'E

(28/582 2008)

253

116

Hundested Havn

Ret / Amend
til / to

Ldg.Lts
Lts

55°58,0'N 11°50,8'E

(28/577 2008)

254

116

Plan A

Hundested Havn

Udtag med fyrdråbe
Delete with light flare

Iso.R.4s ★

55°58,02'N 11°50,62'E

Udtag med fyrdråbe
Delete with light flare

Iso.R.2s ★

55°58,01'N 11°50,61'E

Udtag overetlinje
Delete leading line

017,3°

55°57,86'N 11°50,53'E

(28/577 2008)

255

117

Hundested Havn

Tilføj medfølgende udsnit
Insert accompanying block

55°57,7'N 11°50,5'E

(28/577 2008)

256	Hundested Havn		
117	Udtag med fyrdråbe	Iso.R.4s ★	55°58,02'N 11°50,62'E
<i>Plan A</i>	<i>Delete with light flare</i>		
	Udtag med fyrdråbe	Iso.R.2s ★	55°58,01'N 11°50,61'E
	<i>Delete with light flare</i>		
	Udtag overetlinje	017,3°	55°57,86'N 11°50,53'E
	<i>Delete leading line</i>		(28/577 2008)
257	Strynø S		
152 (INT 1373)	Tilføj / Insert	3 R Rep(2008)	54°52,4'N 10°37,0'E
			(28/575 2008)
258	Flatø SE		
163	Tilføj / Insert	\int°	54°43,690'N 11°52,025'E
			(28/572 2008)
259	Herringen SE		
163	Tilføj medfølgende udsnit		54°41,41'N 11°52,40'E
	<i>Insert accompanying block</i>		(FRV, 14. juli og 28 /572 2008)
260	Strynø S		
195	Tilføj / Insert	3 R Rep(2008)	54°52,4'N 10°37,0'E
			(28/575 2008)
261	Kieler Bucht. Gabelsfach		
195	Tilføj med tilhørende 10 m-kurve		54°31,42'N 10°21,75'E
	<i>Insert with associated 10 m contour</i>	9 ₉	(NM 28/3677 2008)
262	Nordre Storø S		
1211	Udtag dybde / <i>Delete depth</i>	12	62°06,347'N 49°45,714'W
	Tilføj dybde / <i>Insert depth</i>	4	(28/595 2008)

UDGIVELSER / PUBLICATIONS

Nye udgaver udkommet / *New editions published*

Ny udgave af kort **104**, Østersøen, Femern Bælt – Sundet. 4. udgave juli 2008.
Skala 1:200000. Tidligere udgave af kortet er annulleret. Den nye udgave af kortet indeholder ny opmåling og generel opdatering.
New edition of chart 104, Østersøen, Femern Bælt – Sundet. 4th edition July 2008.
Scale 1:200000. Former edition of the chart is cancelled. The new edition includes new survey and general updating.

Ny udgave af kort **197**, Østersøen, Gedser Rev og Kadetrenden. 4. udgave juli 2008.
Skala 1:75000. Tidligere udgave af kortet er annulleret. Den nye udgave af kortet indeholder ny opmåling og generel opdatering.
New edition of chart 197, Østersøen, Gedser Rev og Kadetrenden. 4th edition July 2008.
Scale 1:75000. Former edition of the chart is cancelled. The new edition includes new survey and general updating.

Havneoplysninger

www.danskehavnelods.dk

Frederikshavn Havn

Afsnittet **Havnen** opdateret.
(28/584 2008)

Reersø Fiskerihavn

Afsnittene **Ressourcer** og **Havnekontor** opdateret.
(Reersø Fiskerihavn, 9. juli 2008)

Hundested Havn

Plan opdateret.
(28/577 2008)

Thyborøn Havn

Afsnittet **Havnen** opdateret.
(28/590 2008)

Nibe Lystbådehavn

Afsnittet **Havnen** opdateret.
(28/589 2008)

Udbyhøj Syd Lystbådehavn

Afsnittet **Havnen** opdateret.
(28/583 2008)

Den danske havnelods, Erhvervshavne

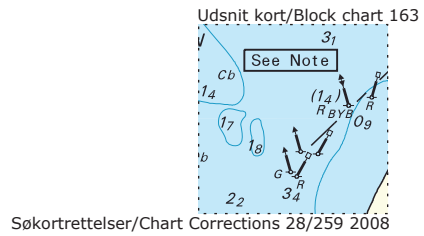
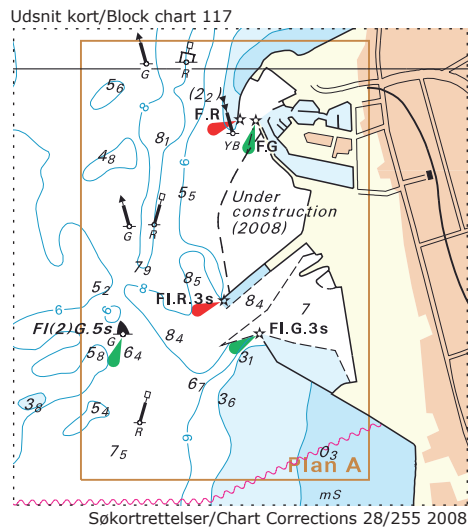
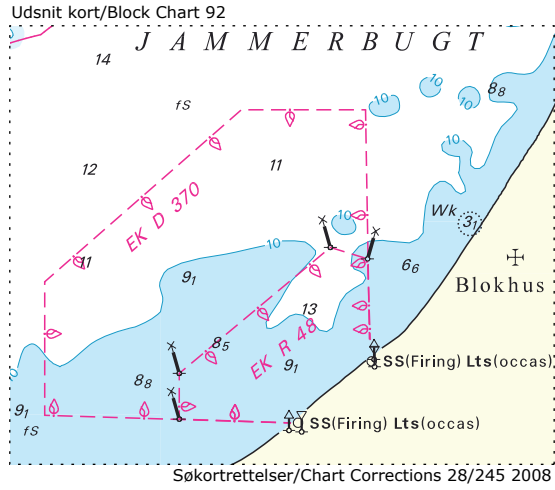
Side 204 - Hundested Havn

Planen:

Udtag Iso.R.4s ★ med fyrdråbe på
55°58,02'N 11°50,62'E

Udtag overetlinje 017,3° på
55°57,86'N 11°50,53'E
(28/577 2008)

Udtag Iso.R.2s ★ med fyrdråbe på
55°58,01'N 11°50,61'E



BLANK

BLANK

Søkortrettelser / *Chart Corrections*
på internet
<http://www.kms.dk>

"Søkortrettelser" indeholder de officielle rettelser til danske, grønlandske og færøske søkort. "Søkortrettelser" fås i abonnement og udsendes desuden som bilag til Efterretninger for Søfarende (EfS). Oplysningerne i parentes efter rettelserne refererer til EfS (nr./løbenr. år) eller anden kilde. Abonnement på "Søkortrettelser" kan tegnes for et kalenderår ved henvendelse til: Schultz Distribution, Herstedvang 4, 2620 Albertslund. Telefon: 43 22 73 00. E-post: soekort@schultz.dk. Pris for levering i 2008 kr. 100 inkl. moms.

"Chart Corrections" contains the official corrections to Danish, Greenland and Faroese charts. "Chart Corrections" are available as a subscription. Furthermore, they are annexed "Efterretninger for Søfarende" (Danish NtM). The figures in brackets after the corrections refer to EfS (no./serial no. year) or other source. For orders or enquiries about subscription please contact: Schultz Distribution, Herstedvang 4, 2620 Albertslund. Telephone: 43 22 73 00. E-mail: soekort@schultz.dk. Price for subscription in 2008 DKK 100 VAT included.

© Kort & Matrikelstyrelsen 2008

Gengivelse er tilladt med tydelig kildeangivelse. Havneplaner mærket "© Kort & Matrikelstyrelsen" må ikke gengives eller reproduceres medmindre der foreligger skriftlig tilladelse hertil.