



SØKORTRETTELSESR 27

CHART CORRECTIONS

Rettelse nr. / Correction no. 236 - 243

© Kort & Matrikelstyrelsen
ISSN 0905-1481

Kort / Chart	Rettelse nr. / Correction no.	Kort / Chart	Rettelse nr. / Correction no.
103 (INT 1303)	236	158 (INT 1376)	240
114 (INT 1377)	237	163	241
118	238	1331	242
151 (INT 1375)	239	1353	243

Rettelse nr. / Correction no.

Kort / Chart

236 103 (INT 1303)	Tragten SW. Skanseodde Fyr Tilføj medfølgende udsnit <i>Insert accompanying block</i>	55°33,26'N 9°46,41'E (27/552 2008)
237 114 (INT 1377)	Tragten SW. Skanseodde Fyr Tilføj medfølgende udsnit <i>Insert accompanying block</i>	55°33,30'N 9°45,48'E (27/552 2008)
238 118	Roskilde Fjord. Bognæs Tilføj på 1) – 4) / <i>Insert in 1) – 4)</i> ↓ (1.2. – 31.07.) Tilføj mellem 1) – 4) <i>Insert between 1) – 4)</i> ----- Symbol INT 1, N22	1) 55°41,56'N 12°02,38'E 2) 55°41,56'N 12°02,72'E 3) 55°41,33'N 12°02,81'E 4) 55°41,10'N 12°02,92'E (27/553 2008)
239 151 (INT 1375)	Tragten SW. Skanseodde Fyr Tilføj medfølgende udsnit <i>Insert accompanying block</i>	55°33,42'N 9°45,54'E (27/552 2008)
240 158 (INT 1376)	Tragten SW. Skanseodde Fyr Tilføj medfølgende udsnit <i>Insert accompanying block</i>	55°33,35'N 9°46,69'E (27/552 2008)
241 163	Guldborgsund. Hjelms Nakke - Lindstål Tilføj mellem 1) og 2) <i>Insert between 1) and 2)</i> ~~~~~	1) 54°49,759'N 11°47,329'E 2) 54°50,013'N 11°48,453'E (27/546 2008)

2

242 1331	Nuuk. Qinngorput. Malenebugt For- og Bagfyr Ret overetlinie fra 026,5° til 025,2° <i>Amend leading line from 026,5° to 025,2°</i>	64°09,38'N 51°42,95'W (FRV, 3. juli 2008)
243 1353	Qinngorput. Malenebugt For- og Bagfyr Ret overetlinie fra 026,5° til 025,2° <i>Amend leading line from 026,5° to 025,2°</i>	64°10,26'N 51°41,98'W (FRV, 3. juli 2008)

UDGIVELSER / PUBLICATIONS

Ny udgave udkommer / New edition published:

Ny udgave af kort **131 (INT 1331)**, Sundet, N-lige del. 16. udgave.

Skala 1:75000. Kortet forventes udgivet ultimo september 2008. Med udgivelsen vil tidligere udgave af kortet blive annulleret.

*New edition of chart **131 (INT 1331)**, Sundet, N-lige del. 16th edition.*

Scale 1:75000. The chart is scheduled for publication late September 2008. On publication former edition of the chart will be cancelled.

Havneoplysninger

www.danskehavnelods.dk

Aalborg Skudehavn og Vestre Bådehavn

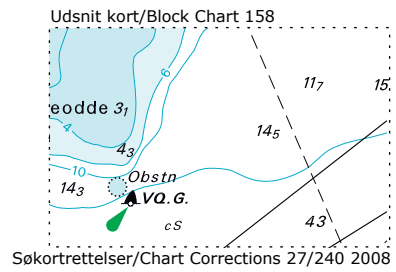
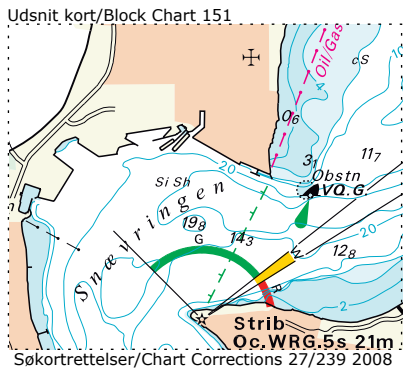
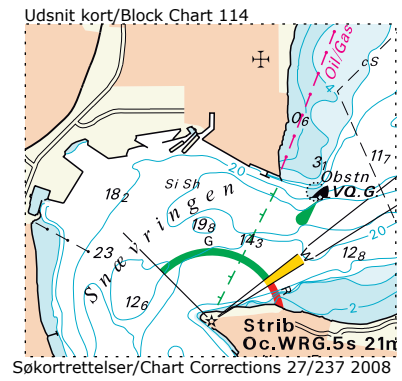
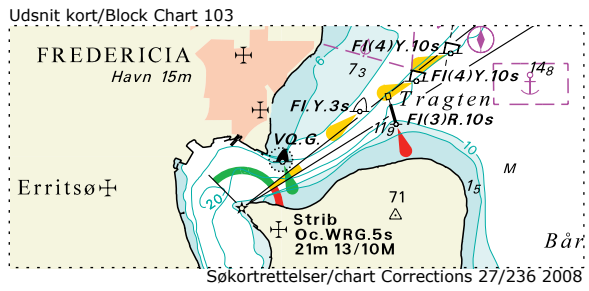
Afsnittet **Havnen** opdateret.
(27/559 og 560 2008)

Esbjerg Havn

Afsnittet **Havnen** opdateret.
(27/565 2008)

Kerteminde Havn

Afsnittet **Havnen** opdateret.
(27/549 2008)



Søkortrettelser / *Chart Corrections*
på internet
<http://www.kms.dk>

"Søkortrettelser" indeholder de officielle rettelser til danske, grønlandske og færøske søkort. "Søkortrettelser" fås i abonnement og udsendes desuden som bilag til Efterretninger for Søfarende (EFS). Oplysningerne i parentes efter rettelserne refererer til EFS (nr./løbenr. år) eller anden kilde. Abonnement på "Søkortrettelser" kan tegnes for et kalenderår ved henvendelse til: Schultz Distribution, Herstedvang 4, 2620 Albertslund. Telefon: 43 22 73 00. E-post: soekort@schultz.dk. Pris for levering i 2008 kr. 100 inkl. moms.

"Chart Corrections" contains the official corrections to Danish, Greenland and Faroese charts. "Chart Corrections" are available as a subscription. Furthermore, they are annexed "Efterretninger for Søfarende" (Danish NtM). The figures in brackets after the corrections refer to EFS (no./serial no. year) or other source. For orders or enquiries about subscription please contact: Schultz Distribution, Herstedvang 4, 2620 Albertslund. Telephone: 43 22 73 00. E-mail: soekort@schultz.dk. Price for subscription in 2008 DKK 100 VAT included.

© Kort & Matrikelstyrelsen 2008

Gengivelse er tilladt med tydelig kildeangivelse. Havneplaner mærket "© Kort & Matrikelstyrelsen" må ikke gengives eller reproduceres medmindre der foreligger skriftlig tilladelse hertil.