



SØKORTRETTELSER 23

CHART CORRECTIONS

Rettelse nr. / Correction no. 206 - 209

© Kort & Matrikelstyrelsen
ISSN 0905-1481

Kort / Chart	Rettelse nr. / Correction no.	Kort / Chart	Rettelse nr. / Correction no.
132 (INT 1332)	206	141 (INT 1370)	208
133 (INT 1333)	207	143 (INT 1369)	209

Rettelse nr. / Correction no.

Kort / Chart

- 206**
132 (INT 1332) **Drogden Fyr N**
Tilføj / *Insert*
o Afm. målestation
55°33,040'N 12°43,300'E
(23/458 2008)
- 207**
133 (INT 1333) **Drogden Fyr N**
Tilføj med fyrdråbe
Insert with light flare
Fl(5)Y.20s
Afm. målestation /
Buoyed Recording Station
55°33,040'N 12°43,300'E
(23/458 2008)
- 208**
141 (INT 1370) **Østerrenden N Fyr**
Tilføj / *Insert*
o Afm. målestation
55°21,843'N 11°01,324'E
(23/461 2008)
- 209**
143 (INT 1369) **Østerrenden N Fyr**
Udtag på 1) og 2)
Delete in 1) and 2) \int Y
1) 55°21,840'N 11°01,297'E
2) 55°21,887'N 11°01,250'E
Tilføj med fyrdråbe på 3)
Insert with light flare in 3)
3) 55°21,843'N 11°01,324'E
Fl(5)Y.20s
(23/461 2008)

Havneoplysninger

www.danskehavnelods.dk

Fakse Ladeplads Havn

Afsnittet **Dybder** opdateret.

(23/456 2008)

Køge Havn

Plan opdateret.

(KMS, 11. februar 2008)

Farø - Falsterbroen

Afsnittet **Besejling** opdateret.

(23/460 2008)

Marselisborg Lystbådehavn

Afsnittet **Havnen** opdateret.

(23/463 2008)

Sjælland - Farøbroen

Afsnittet **Besejling** opdateret.

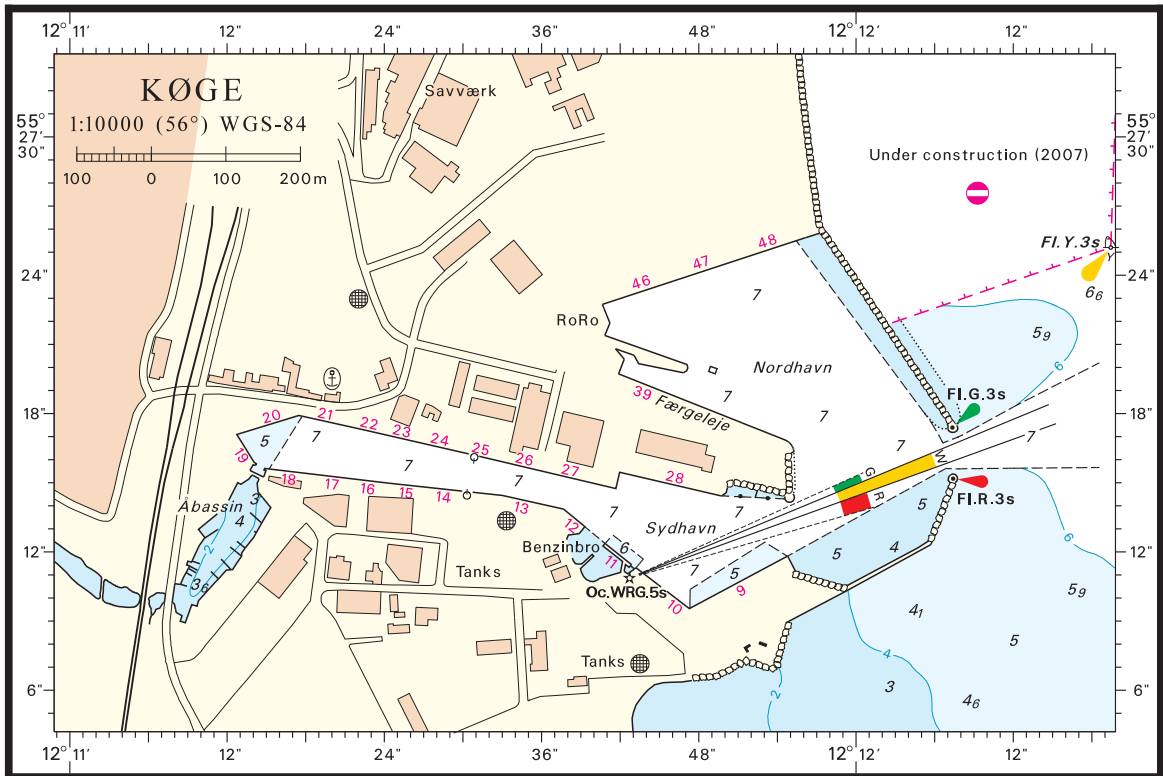
(23/460 2008)

Den danske havnelods, Erhvervshavne

Side 274 - Køge Havn

Erstat planen med medfølgende plan.

(KMS, 11. februar 2008)



Søkortrettelser / *Chart Corrections*
på internet
<http://www.kms.dk>

"Søkortrettelser" indeholder de officielle rettelser til danske, grønlandske og færøske søkort. "Søkortrettelser" fås i abonnement og udsendes desuden som bilag til Efterretninger for Søfarende (EFS). Oplysningerne i parentes efter rettelserne refererer til EFS (nr./løbenr. år) eller anden kilde. Abonnement på "Søkortrettelser" kan tegnes for et kalenderår ved henvendelse til: Schultz Distribution, Herstedvang 4, 2620 Albertslund. Telefon: 43 22 73 00. E-post: soekort@schultz.dk. Pris for levering i 2008 kr. 100 inkl. moms.

"Chart Corrections" contains the official corrections to Danish, Greenland and Faroese charts. "Chart Corrections" are available as a subscription. Furthermore, they are annexed "Efterretninger for Søfarende" (Danish NtM). The figures in brackets after the corrections refer to EFS (no./serial no. year) or other source. For orders or enquiries about subscription please contact: Schultz Distribution, Herstedvang 4, 2620 Albertslund. Telephone: 43 22 73 00. E-mail: soekort@schultz.dk. Price for subscription in 2008 DKK 100 VAT included.

© Kort & Matrikelstyrelsen 2008

Gengivelse er tilladt med tydelig kildeangivelse. Havneplaner mærket "© Kort & Matrikelstyrelsen" må ikke gengives eller reproduceres medmindre der foreligger skriftlig tilladelse hertil.