



# SØKORTRETTELSER 16

## CHART CORRECTIONS

Rettelse nr. / Correction no. 128 - 143

© Kort & Matrikelstyrelsen  
ISSN 0905-1481

Kort / Chart	Rettelse nr. / Correction no.	Kort / Chart	Rettelse nr. / Correction no.
61	128	128 (INT 1379)	136
92 (INT 1300)	129	132 (INT 1332)	137
93 (INT 1044)	130	141 (INT 1370)	138
94 (INT 1411)	131	142 (INT 1368)	139
101 (INT 1301)	132	162	140
103 (INT 1303)	133	188	141
104	134	196	142
112 (INT 1380)	135	197	143

**Rettelse nr. / Correction no.**

Kort / Chart

- 128**  
61  
**Horns Rev. Vovov N**  
Tilføj medfølgende udsnit  
*Insert accompanying block*  
55°36'N 7°35'E  
(16/337 2008)
- 129**  
92 (INT 1300)  
**Skagerrak**  
Erstat note RUTE T og SUNDET  
med ny note  
*Replace the note ROUTE T and THE  
SOUND by new note*  
(IMO 23. oktober 2007)
- 130**  
93 (INT 1044)  
**Horns Rev. Vovov N**  
Tilføj medfølgende udsnit  
*Insert accompanying block*  
55°36'N 7°35'E  
(16/337 2008)
- 131**  
94 (INT 1411)  
**Horns Rev. Vovov N**  
Tilføj medfølgende udsnit  
*Insert accompanying block*  
55°36'N 7°35'E  
(16/337 2008)
- 132**  
101 (INT 1301)  
**Kattegat, N-lige del**  
Erstat note RUTE T og SUNDET  
med ny note  
*Replace the note ROUTE T and THE  
SOUND by new note*  
(IMO 23. oktober 2007)

- 133**  
103 (INT 1303) **Bælthavet**  
Erstat note RUTE T og SUNDET  
med ny note  
*Replace the note ROUTE T and THE  
SOUND by new note*  
*(IMO 23. oktober 2007)*
- 134**  
104 **Østersøen, Femern Bælt - Sundet**  
Erstat note RUTE T og SUNDET  
med ny note  
*Replace the note ROUTE T and THE  
SOUND by new note*  
*(IMO 23. oktober 2007)*
- 135**  
112 (INT 1380) **Tunø Knob NW og SE**  
Ret / Amend Y  $\overset{\times}{\Delta}$  til / to Y  $\overset{\times}{J}$  55°58,297'N 10°20,773'E  
Ret / Amend Y  $\overset{\times}{\Delta}$  til / to Y  $\overset{\times}{J}$  55°57,197'N 10°22,774'E  
*(16/335 2008)*
- 136**  
128 (INT 1379) **Kattegat, Samsø Bælt**  
Erstat note RUTE T og SUNDET  
med ny note  
*Replace the note ROUTE T and THE  
SOUND by new note*  
*(IMO 23. oktober 2007)*
- 137**  
132 (INT 1332) **Sundet, S-lige del**  
Erstat note RUTE T og SUNDET  
med ny note  
*Replace the note ROUTE T and THE  
SOUND by new note*  
*(IMO 23. oktober 2007)*
- 138**  
141 (INT 1370) **Storebælt N-lige del**  
Erstat note RUTE T og SUNDET  
med ny note  
*Replace the note ROUTE T and THE  
SOUND by new note*  
*(IMO 23. oktober 2007)*
- 139**  
142 (INT 1368) **Storebælt S-lige del**  
Erstat note RUTE T og SUNDET  
med ny note  
*Replace the note ROUTE T and THE  
SOUND by new note*  
*(IMO 23. oktober 2007)*
- 140**  
162 **Grønsund. Bogø Havn SW**  
Ref. Søkortrettelser / Chart  
Corrections 15/124 2008  
Tilføj udlægningsperiode  
Insert season (15.3.-31.12.) 54°54,5'N 12°02,5'E  
*(16/331 2008)*

- 141**  
188                    **Østersøen omkring Bornholm**  
Erstat note RUTE T og SUNDET  
med ny note  
*Replace the note ROUTE T and THE  
SOUND by new note*  
  
(IMO 23. oktober 2007)
- 142**  
196                    **Femern Bælt**  
Erstat note RUTE T og SUNDET  
med ny note  
*Replace the note ROUTE T and THE  
SOUND by new note*  
  
(IMO 23. oktober 2007)
- 143**  
197                    **Gedser Rev og Kadetrenden**  
Erstat note RUTE T og SUNDET  
med ny note  
*Replace the note ROUTE T and THE  
SOUND by new note*  
  
(IMO 23. oktober 2007)

### **Diverse meddelelser / *Miscellaneous information***

#### **Note RUTE T og SUNDET**

Ny note træder i kraft kl. 0000UTC den 1. maj 2008.

#### **Note ROUTE T and THE SOUND**

*New note will be implemented at 0000 UTC 1<sup>st</sup> May 2008.*

**B L A N K**

### **Note til kort 92 / Note for chart 92**

#### **RUTE T og SUNDET**

Opmærksomheden henledes på IMO Resolution MSC.138(76) "Anbefaling ved sejlads gennem indsejlingerne til Østersøen", vedrørende benyttelse af rapporteringssystem (SHIPPOS) og lodstjenester m.m. Se publikationen "Navigation through Danish Waters" på [www.frv.dk](http://www.frv.dk)

#### **ROUTE T and THE SOUND**

Attention is called to IMO Resolution MSC.138(76), "Recommendation on navigation through the entrances to the Baltic Sea", regarding use of reporting system (SHIPPOS) and Pilotage Services etc. See the publication "Navigation through Danish Waters" on [www.frv.dk](http://www.frv.dk)

### **Note til kort 101 / Note for chart 101**

#### **RUTE T og SUNDET**

Opmærksomheden henledes på IMO Resolution MSC.138(76) "Anbefaling ved sejlads gennem indsejlingerne til Østersøen", vedrørende benyttelse af rapporteringssystem (SHIPPOS) og lodstjenester m.m. Se publikationen "Navigation through Danish Waters" på [www.frv.dk](http://www.frv.dk)

#### **ROUTE T and THE SOUND**

Attention is called to IMO Resolution MSC.138(76), "Recommendation on navigation through the entrances to the Baltic Sea", regarding use of reporting system (SHIPPOS) and Pilotage Services etc. See the publication "Navigation through Danish Waters" on [www.frv.dk](http://www.frv.dk)

### **Note til kort 103 / Note for chart 103**

#### **RUTE T og SUNDET**

Vedrørende lodstjenester m.m. henledes opmærksomheden på IMO anbefalingen bekendtgjort ved SN.1/Circ.263 underparagraf 1.9 om sejlads gennem de danske stræder til og fra Østersøen. Se publikationen "Navigation through Danish Waters" på [www.frv.dk](http://www.frv.dk)

#### **ROUTE T and THE SOUND**

Regarding use of pilotage services attention is called to IMO recommendation announced in SN.1/Circ.263 subparagraph 1.9 concerning navigation through the Danish straits to and from the Baltic Sea. See the publication "Navigation through Danish Waters" on [www.frv.dk](http://www.frv.dk)

### **Note til kort 104 / Note for chart 104**

#### **RUTE T og SUNDET**

Vedrørende lodstjenester m.m. henledes opmærksomheden på IMO anbefalingen bekendtgjort ved SN.1/Circ.263 underparagraf 1.9 om sejlads gennem de danske stræder til og fra Østersøen. Se publikationen "Navigation through Danish Waters" på [www.frv.dk](http://www.frv.dk)

#### **ROUTE T and THE SOUND**

Regarding use of pilotage services attention is called to IMO recommendation announced in SN.1/Circ.263 subparagraph 1.9 concerning navigation through the Danish straits to and from the Baltic Sea. See the publication "Navigation through Danish Waters" on [www.frv.dk](http://www.frv.dk)

**BLANK**

### **Note til kort 128 / *Note for chart 128***

#### **RUTE T og SUNDET**

Vedrørende lodstjenester m.m. henledes opmærksomheden på IMO anbefalingen bekendtgjort ved SN.1/Circ.263 underparagraf 1.9 om sejlads gennem de danske stræder til og fra Østersøen. Se publikationen "Navigation through Danish Waters" på [www.frv.dk](http://www.frv.dk)

#### **ROUTE T and THE SOUND**

Regarding use of pilotage services attention is called to IMO recommendation announced in SN.1/Circ.263 subparagraph 1.9 concerning navigation through the Danish straits to and from the Baltic Sea. See the publication "Navigation through Danish Waters" on [www.frv.dk](http://www.frv.dk)

### **Note til kort 132 / *Note for chart 132***

#### **RUTE T og SUNDET**

Vedrørende lodstjenester m.m. henledes opmærksomheden på IMO anbefalingen bekendtgjort ved SN.1/Circ.263 underparagraf 1.9 om sejlads gennem de danske stræder til og fra Østersøen. Se publikationen "Navigation through Danish Waters" på [www.frv.dk](http://www.frv.dk)

#### **ROUTE T and THE SOUND**

Regarding use of pilotage services attention is called to IMO recommendation announced in SN.1/Circ.263 subparagraph 1.9 concerning navigation through the Danish straits to and from the Baltic Sea. See the publication "Navigation through Danish Waters" on [www.frv.dk](http://www.frv.dk)

### **Note til kort 141 / *Note for chart 141***

#### **RUTE T og SUNDET**

Vedrørende lodstjenester m.m. henledes opmærksomheden på IMO anbefalingen bekendtgjort ved SN.1/Circ.263 underparagraf 1.9 om sejlads gennem de danske stræder til og fra Østersøen. Se publikationen "Navigation through Danish Waters" på [www.frv.dk](http://www.frv.dk)

#### **ROUTE T and THE SOUND**

Regarding use of pilotage services attention is called to IMO recommendation announced in SN.1/Circ.263 subparagraph 1.9 concerning navigation through the Danish straits to and from the Baltic Sea. See the publication "Navigation through Danish Waters" on [www.frv.dk](http://www.frv.dk)

### **Note til kort 142 / *Note for chart 142***

#### **RUTE T og SUNDET**

Vedrørende lodstjenester m.m. henledes opmærksomheden på IMO anbefalingen bekendtgjort ved SN.1/Circ.263 underparagraf 1.9 om sejlads gennem de danske stræder til og fra Østersøen. Se publikationen "Navigation through Danish Waters" på [www.frv.dk](http://www.frv.dk)

#### **ROUTE T and THE SOUND**

Regarding use of pilotage services attention is called to IMO recommendation announced in SN.1/Circ.263 subparagraph 1.9 concerning navigation through the Danish straits to and from the Baltic Sea. See the publication "Navigation through Danish Waters" on [www.frv.dk](http://www.frv.dk)

**BLANK**



**Note til kort 188 / Note for chart 188****RUTE T og SUNDET**

Vedrørende lodstjenester m.m. henledes opmærksomheden på IMO anbefalingen bekendtgjort ved SN.1/Circ.263 underparagraf 1.9 om sejlads gennem de danske stræder til og fra Østersøen. Se publikationen "Navigation through Danish Waters" på [www.frv.dk](http://www.frv.dk)

**ROUTE T and THE SOUND**

Regarding use of pilotage services attention is called to IMO recommendation announced in SN.1/Circ.263 subparagraph 1.9 concerning navigation through the Danish straits to and from the Baltic Sea. See the publication "Navigation through Danish Waters" on [www.frv.dk](http://www.frv.dk)

**Note til kort 196 / Note for chart 196****RUTE T og SUNDET**

Vedrørende lodstjenester m.m. henledes opmærksomheden på IMO anbefalingen bekendtgjort ved SN.1/Circ.263 underparagraf 1.9 om sejlads gennem de danske stræder til og fra Østersøen. Se publikationen "Navigation through Danish Waters" på [www.frv.dk](http://www.frv.dk)

**ROUTE T and THE SOUND**

Regarding use of pilotage services attention is called to IMO recommendation announced in SN.1/Circ.263 subparagraph 1.9 concerning navigation through the Danish straits to and from the Baltic Sea. See the publication "Navigation through Danish Waters" on [www.frv.dk](http://www.frv.dk)

**Note til kort 197 / Note for chart 197****RUTE T og SUNDET**

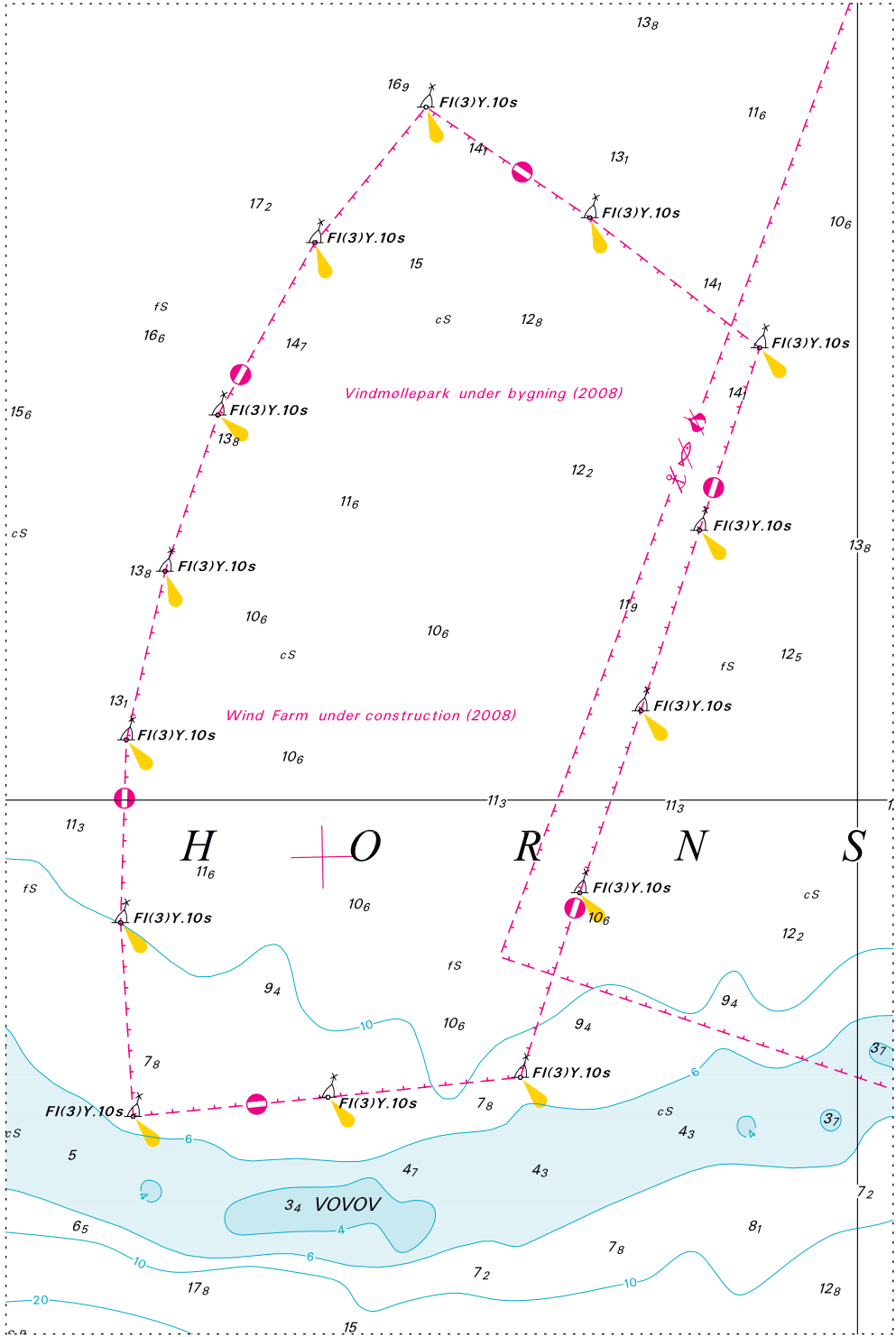
Vedrørende lodstjenester m.m. henledes opmærksomheden på IMO anbefalingen bekendtgjort ved SN.1/Circ.263 underparagraf 1.9 om sejlads gennem de danske stræder til og fra Østersøen. Se publikationen "Navigation through Danish Waters" på [www.frv.dk](http://www.frv.dk)

**ROUTE T and THE SOUND**

Regarding use of pilotage services attention is called to IMO recommendation announced in SN.1/Circ.263 subparagraph 1.9 concerning navigation through the Danish straits to and from the Baltic Sea. See the publication "Navigation through Danish Waters" on [www.frv.dk](http://www.frv.dk)

**B L A N K**

Udsnit kort/Block Chart 61



**B L A N K**



**B L A N K**

## Havneoplysninger

*www.danskehavnelods.dk*

### **Guldborg Bro og Bådehavn**

Tekst i afsnittet **Havnen** opdateret. Nye afsnit **Havneområde** og **Særlige bestemmelser** tilføjet.

*(13/288 2008)*

### **Hammer Anløbsmole**

Tekst i afsnittet **Havnen** opdateret.

*(16/334 2008)*

### **Kalundborg Havn**

Tekst i afsnittet **Havnen** opdateret.

*(16/333 2008)*

### **Virksund Bro**

Tekst i afsnittene **Besejling** og **Åbningstider** opdateret.

*(Viborg Kommune, 4. april 2008)*

### **Virksund Havn**

Tekst i afsnittene **Havnen**, **Bro** og **Toldklarering** opdateret.

*(Viborg Kommune, 4. april 2008)*

### **Virksund Lystbådehavn**

Tekst i afsnittet **Toldklarering** opdateret.

*(Viborg Kommune, 4. april 2008)*

Søkortrettelser / *Chart Corrections*  
på internet  
<http://www.kms.dk>

---

"Søkortrettelser" indeholder de officielle rettelser til danske, grønlandske og færøske søkort. "Søkortrettelser" fås i abonnement og udsendes desuden som bilag til Efterretninger for Søfarende (EFS). Oplysningerne i parentes efter rettelserne refererer til EFS (nr./løbenr. år) eller anden kilde. Abonnement på "Søkortrettelser" kan tegnes for et kalenderår ved henvendelse til: Schultz Distribution, Herstedvang 4, 2620 Albertslund. Telefon: 43 22 73 00. E-post: [soekort@schultz.dk](mailto:soekort@schultz.dk). Pris for levering i 2008 kr. 100 inkl. moms.

"Chart Corrections" contains the official corrections to Danish, Greenland and Faroese charts. "Chart Corrections" are available as a subscription. Furthermore, they are annexed "Efterretninger for Søfarende" (Danish NtM). The figures in brackets after the corrections refer to EFS (no./serial no. year) or other source. For orders or enquiries about subscription please contact: Schultz Distribution, Herstedvang 4, 2620 Albertslund. Telephone: 43 22 73 00. E-mail: [soekort@schultz.dk](mailto:soekort@schultz.dk). Price for subscription in 2008 DKK 100 VAT included.

---

© Kort & Matrikelstyrelsen 2008

Gengivelse er tilladt med tydelig kildeangivelse. Havneplaner mærket "© Kort & Matrikelstyrelsen" må ikke gengives eller reproduceres medmindre der foreligger skriftlig tilladelse hertil.